

KRAJOBRAZ DO SIEDZENIA

LAWKI KRAWĘDZOWE

LAWKI SWOBODNE

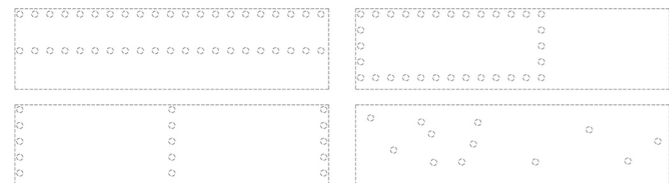
LAWKI EKSPOZYCYJNE

LAWKI KOPOZYCYJNE

LAWKI INTEGRACYJNE

STOLKI KAWIARNIANE

PLAC WIELOFUNKCYJNY - PRZYKŁADOWE MOŻLIWOŚCI WYDZIELENIA RUCHOMYMI MEBLAMI MIEJSKIMI



TYPOLOGIA LAWKI

IDEA GŁOSZONA PRZEZ JANA GEHLA - DŁUGOŚĆ PRZEBYWANIA W DANEJ W PRZESTRZENI MIASTA, W ZNAČNYM STOPNIU ZALEŻY OD MEBLI, NA KTÓRYCH MOŻNA USIAŚĆ. ICH JAKOŚCI I RÓŻNORODNOŚCI. SKALA GŁÓWNEJ OSI KOMPZYCYJNEJ GDYNI, WYMAGA WPROWADZENIA RÓŻNORODNYCH MEBLI MIEJSKICH. MEBLI DLA DZIECI, OSÓB STARSZYCH, GRUP PRZYJACIÓŁ. CHCĄCYCH SIĘ OPRZEĆ, POŁOŻYĆ, PRZYSIAŚĆ. NA CZAS KRÓTKI LUB DŁUGI. W SŁOŃCU, W CIENIU.

KRAJOBRAZ DO SIEDZENIA - GRUPA MEBLI MIEJSKICH ZAPEWNIĄCA MOŻLIWOŚĆ WYGODNEGO ODPOCZYNKU NAWET W DUŻEJ GRUPIE PRZYJACIÓŁ.

LAWKI KRAWĘDZOWE - GRUPA MEBLI MIEJSKICH ZAMYKAJĄCA OTWARTE PRZESTRZENIE

LAWKI SWOBODNE - GRUPA MEBLI MIEJSKICH, KTÓRE POZWALAJĄ NA SWOBODNĄ ZMIANĘ KIERUNKU SIEDZENIA

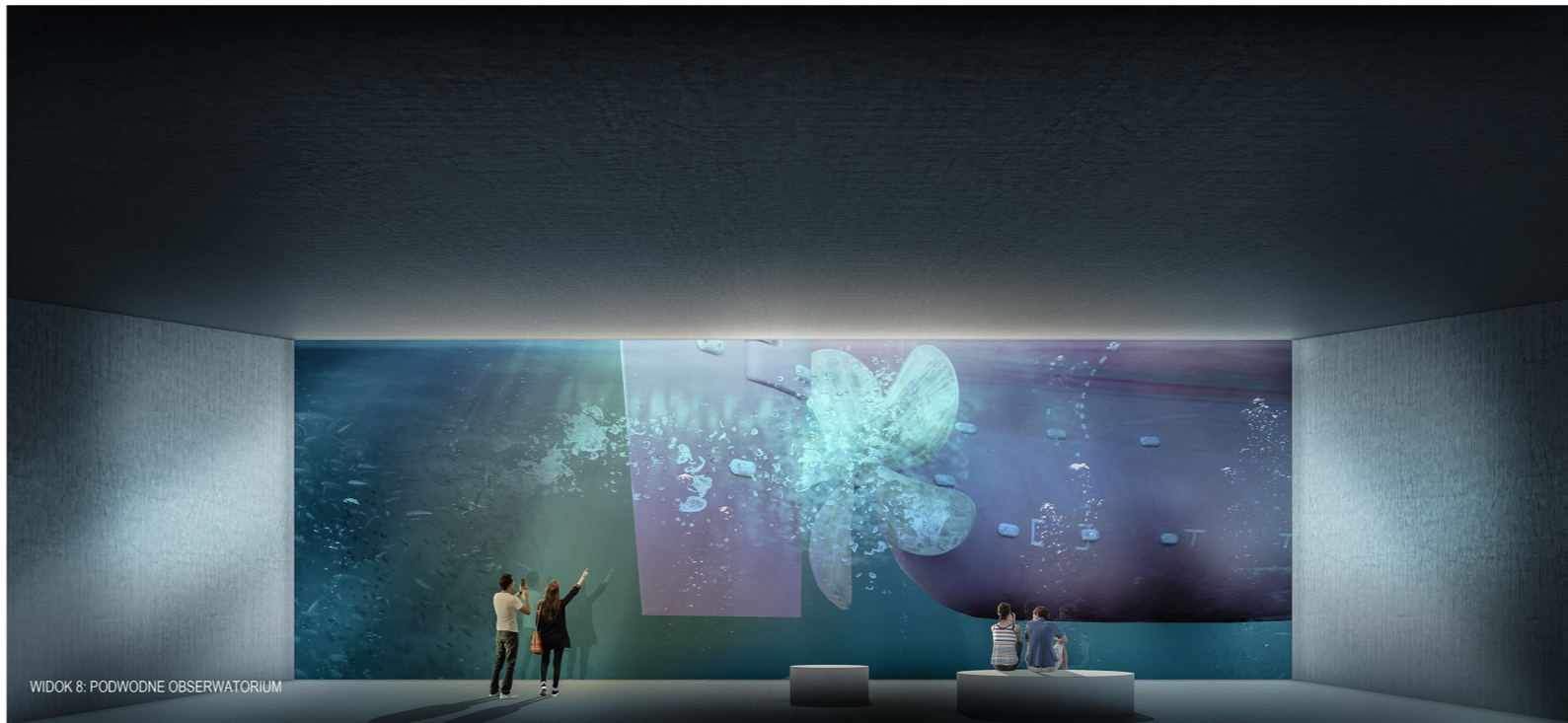
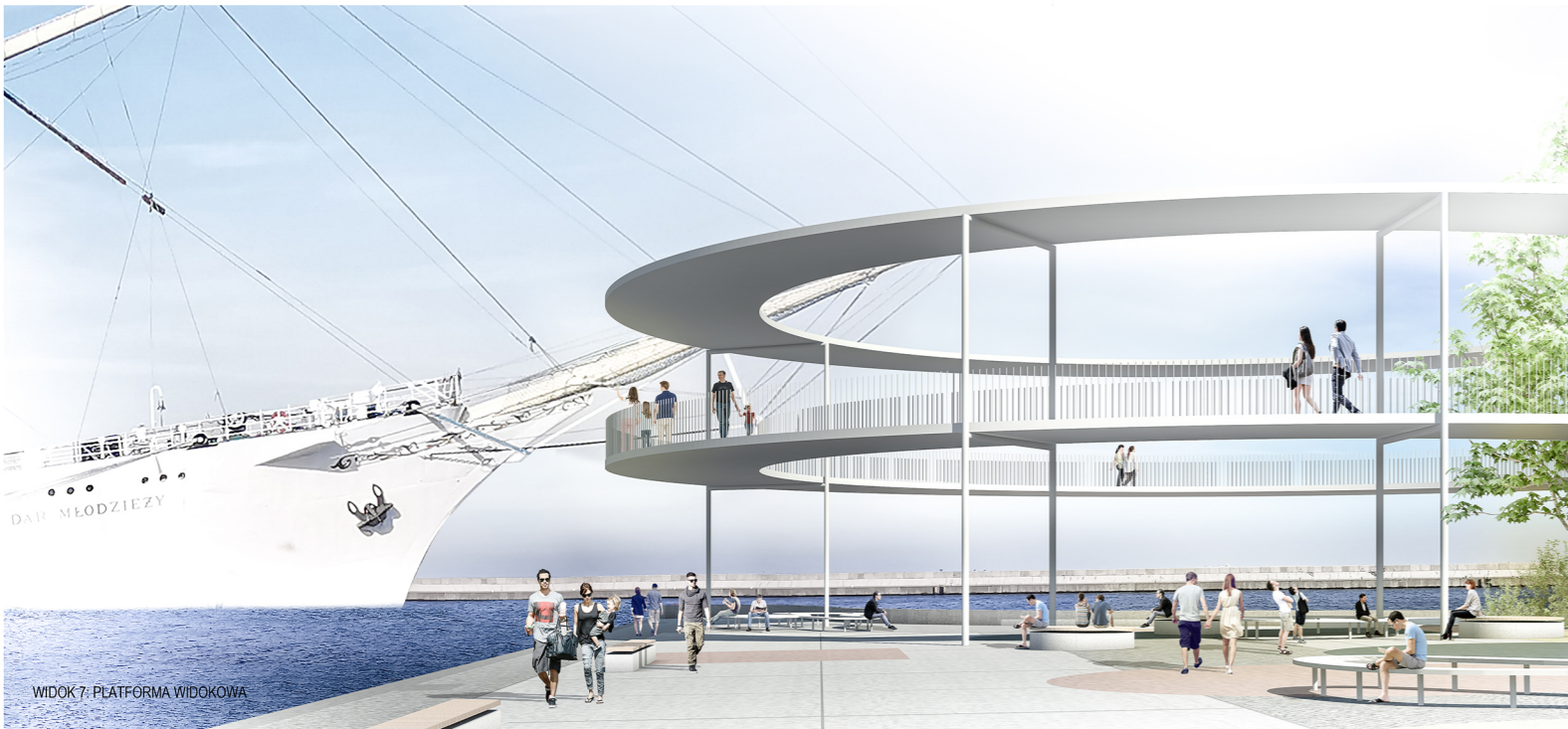
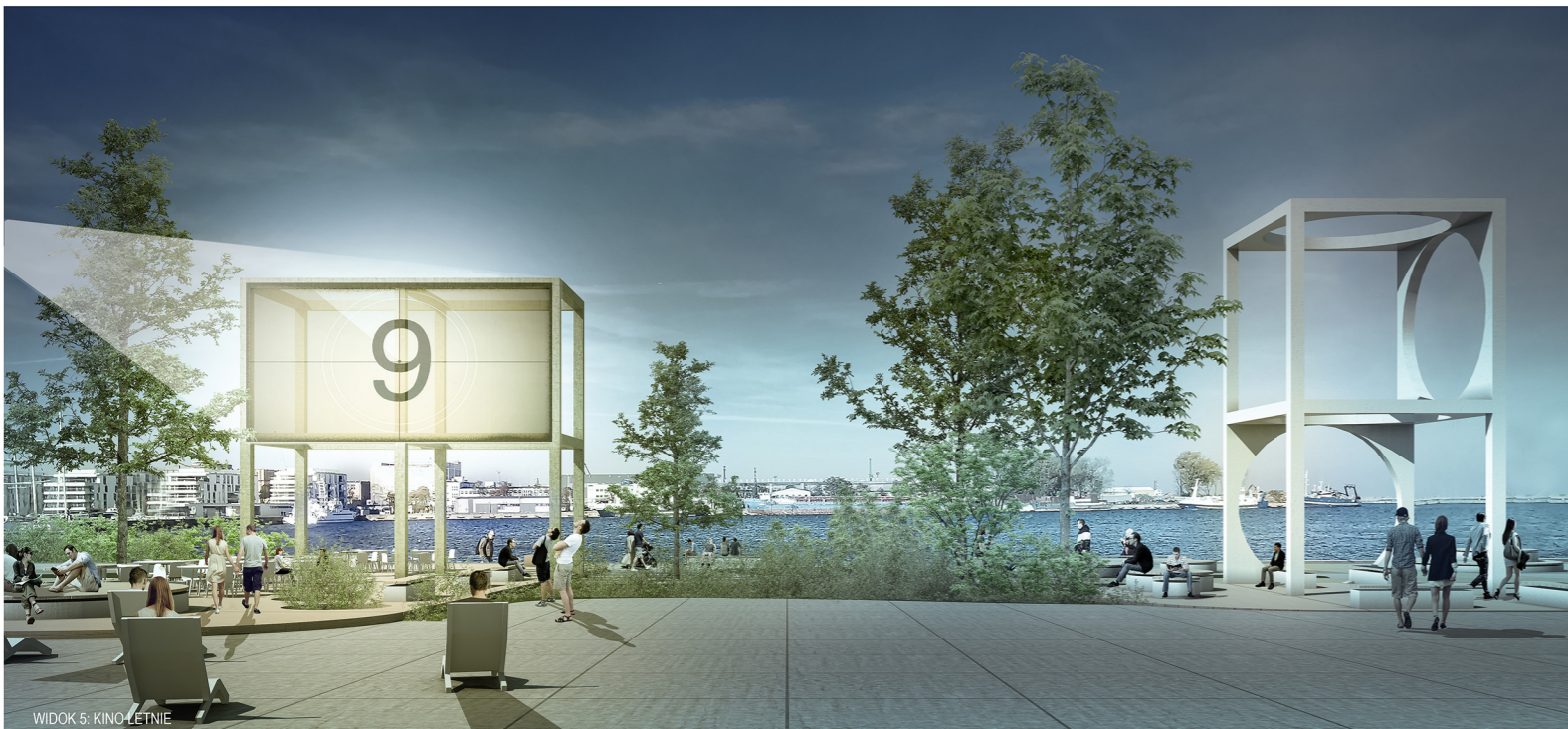
LAWKI EKSPOZYCYJNE - GRUPA MEBLI OTWIERAJĄCA SZCZEGÓLNE WIDOKI DRUGIEGO I TRZECIEGO PLANU

LAWKI KOPOZYCYJNE - GRUPA MEBLI MIEJSKICH PODKREŚLAJĄCYCH CIEKAWĄ OSIĘ, OTWARCIA I ZAMKNIĘCIA WIDOKOWE

LAWKI INTEGRACYJNE - GRUPA MEBLI USTAWIONYCH W TAKIEJ RELACJI I ODLEGŁOŚCI ABY PODBUDZAĆ INTEGRACJĘ SPOŁECZNĄ

STOLKI KAWIARNIANE - GRUPA MEBLI UMOŻLIWIAJĄCA WYGODNE SPOŻYCIE POSILKU

KAŻDA Z GRUP POSIADA SWOJE PODTYPY: LAWKI BEZ OPARCIA, LAWKI Z OParciEM, LAWKI BEZ PODŁOKIETNIKA, LAWKI Z PODŁOKIETNIKIEM.



WIDOK 5: KINO LETNIE

WIDOK 6: ZAKOŃCZENIE MOŁA POŁUDNIOWEGO

WIDOK 7: PLATFORMA WIDOKOWA

WIDOK 8: PODWODNE OBSERWATORIUM