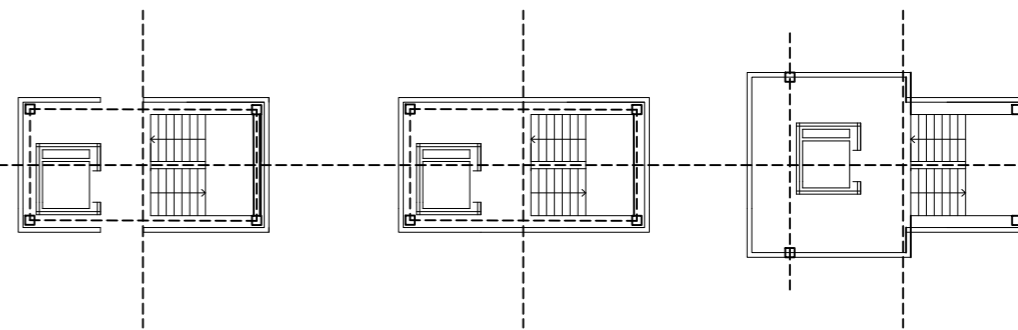


PUNKTY OSIE PRZEŚWITY CIAGI OTWARCIA WIDOKOWE NA KRAJOBRAZ MORSKI SKALA 1:5000

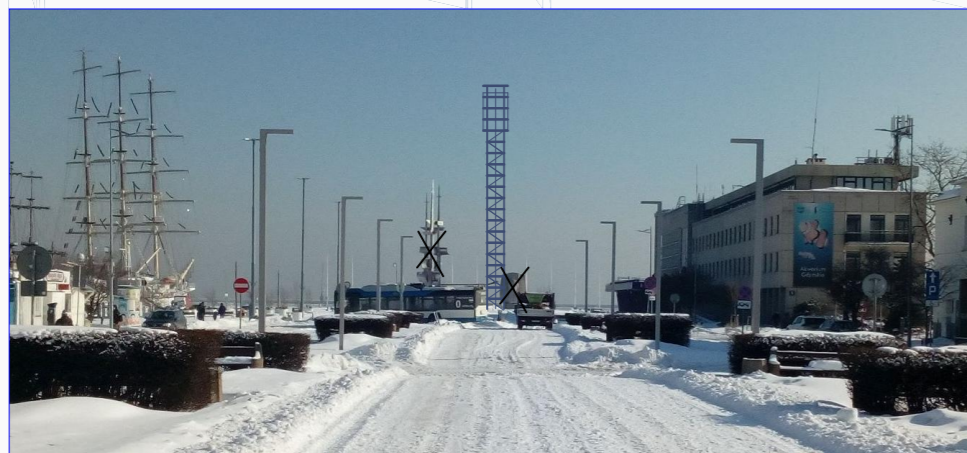


RZUT PIWNIC

RZUT KONDYGNACJI POWTARZALNEJ

RZUT OSTATNICH TRZECH KONDYGNACJI

SKALA 1:100



WIDOK Z OSI MOLA POŁUDNIOWEGO NA PROJEKTOWANĄ WIEŻĘ WIDOKOWĄ



PROPONOWANE PRZEDŁUŻENIE BULWARU PRZEZ PLAŻĘ W KIERUNKU MOLA POŁUDNIOWEGO (C5)



ISTNIEJĄCY BULWAR NADMORSKI NIE DOCHODZI DO MOLA POŁUDNIOWEGO - URYWA SIĘ NA PLAŻY MIEJSKIEJ



WIDOK Z OSI MOLA POŁUDNIOWEGO W MIEJSCU WJAZDU I WYJAZDU Z PARKINGU PODZIEMNEGO

