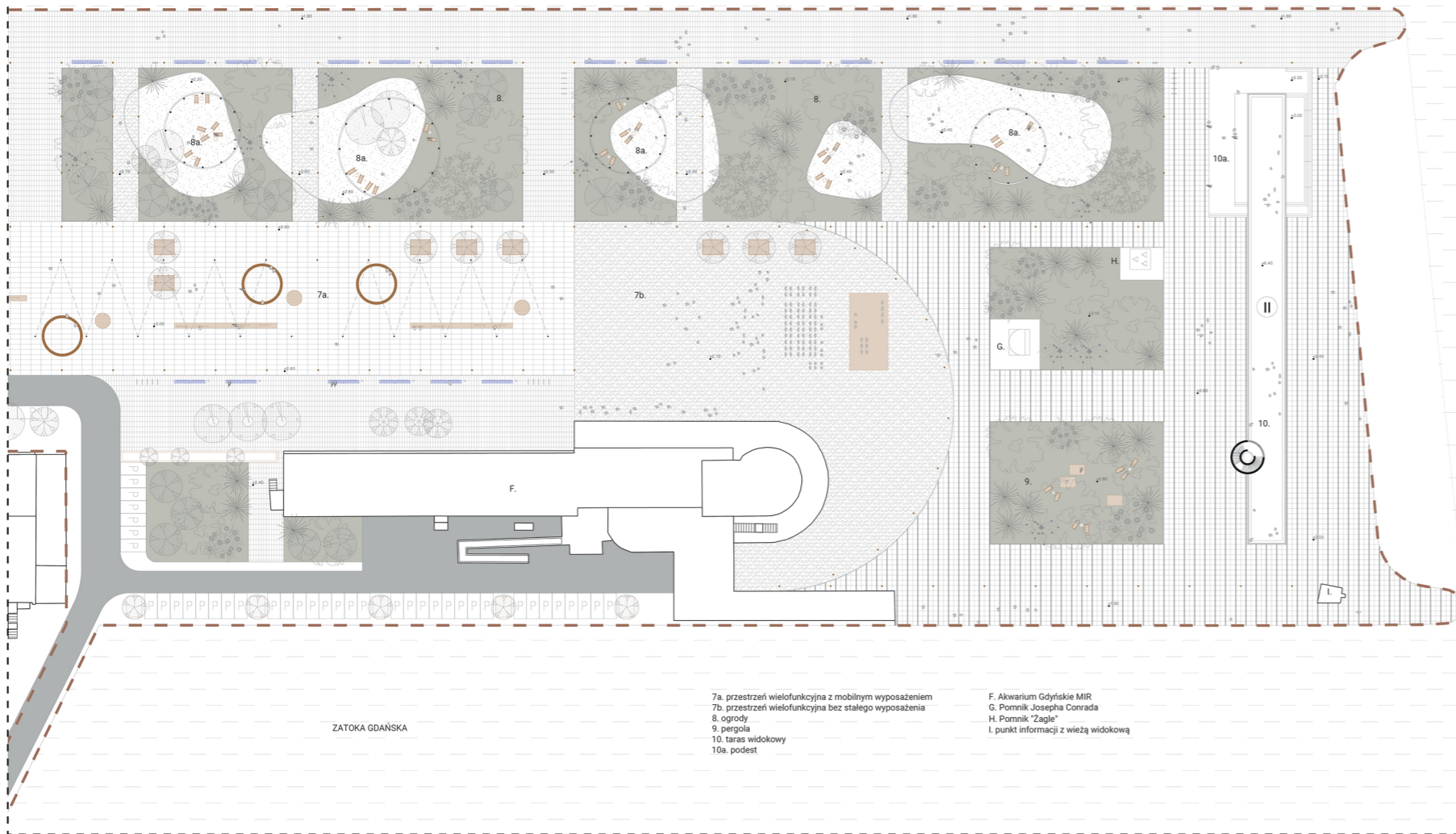
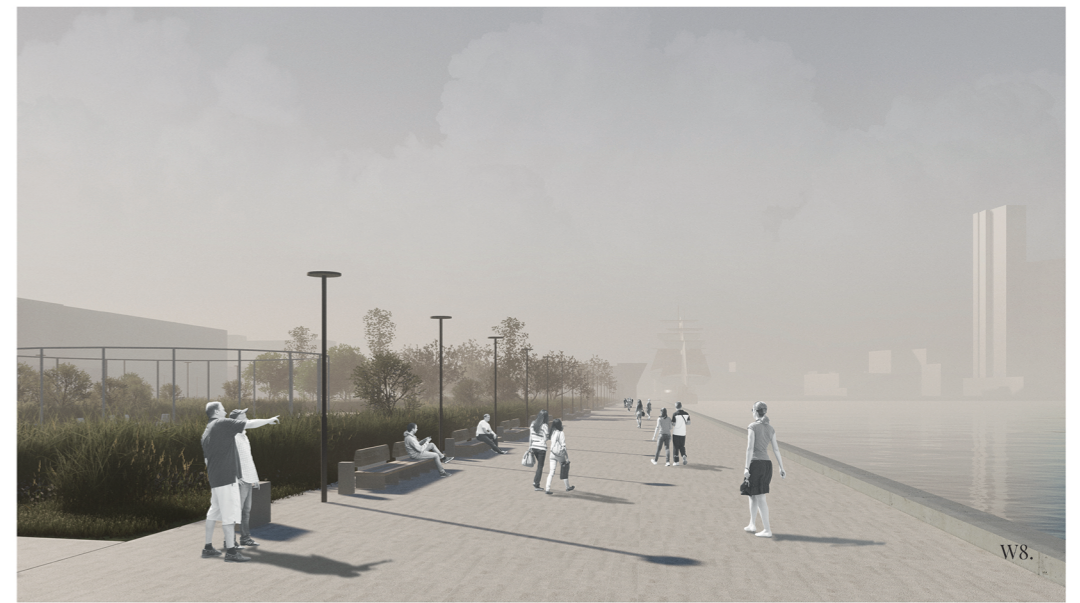


moło południowe_rzut, skala 1:500



- 7a. przestrzeń wielofunkcyjna z mobilnym wyposażeniem
- 7b. przestrzeń wielofunkcyjna bez stałego wyposażenia
- 8. ogrody
- 9. pergola
- 10. taras widokowy
- 10a. podest
- F. Akwarium Gdynskie MIR
- G. Pomnik Josepha Conrada
- H. Pomnik "Zagle"
- I. punkt informacji z wieżą widokową



pawilony_elewacja północna, skala 1:250
pawilony_rzut parteru, skala 1:250 >



pawilony_elewacja zachodnia, skala 1:250

Propozycja zakłada realizację trzech zespołów obiektów kubaturowych, które w formie i stylistyce nawiązują do charakterystycznych form gdynskiego modernizmu. Obiekty stanowiące bramę dla całości projektu urbanistycznego to dwa pawilony - wystawowy z możliwością aranżacji na potrzeby wydarzeń kulturalnych oraz kawiarniany. Oba obiekty zaprojektowano w konstrukcji stalowej, która w zestawieniu ze szklaną elewacją zapewnia maksymalną ażurowość i całoroczne "przenikanie" się wnętrza budynków z proponowanym miejskim placem. W środkowej części projektu zlokalizowana jest całoroczna hala gastronomiczno-targowa oraz otwarte targowisko. W obu budynkach zaprojektowano modułowe boksy dostępne zarówno z wnętrza hali jak i z poziomu deptaka, co nawiązuje do tradycyjnej typologii handlu ulicznego. W strefie gastronomicznej znajduje się duża przeszklona sala z antresolą, która zapewnia miejsce do siedzenia dla ok. 140 osób. Strefa handlowa hali w ciągu dnia funkcjonuje jako hala targowa, natomiast w nocy po zamknięciu boksów i likwidacji stoisk stanowi przedłużenie części gastronomicznej o miejsce do tańca lub przestrzeń na imprezę zamkniętą. Hale zaprojektowano w konstrukcji stalowej, z dużą ilością przeszkleń, górna część elewacji pokryta jest półprzezroczystymi panelami poliwęglanowymi. Ostatni obiekt kubaturowy to zwieńczenie założenia urbanistycznego w formie horyzontalnego tarasu widokowego na końcu Moła Południowego. Taras na konstrukcji stalowej z otwartym przystankiem nie stanowi bariery widokowej, daje natomiast możliwość obserwacji zarówno morza jak i całego założenia z innej perspektywy.

