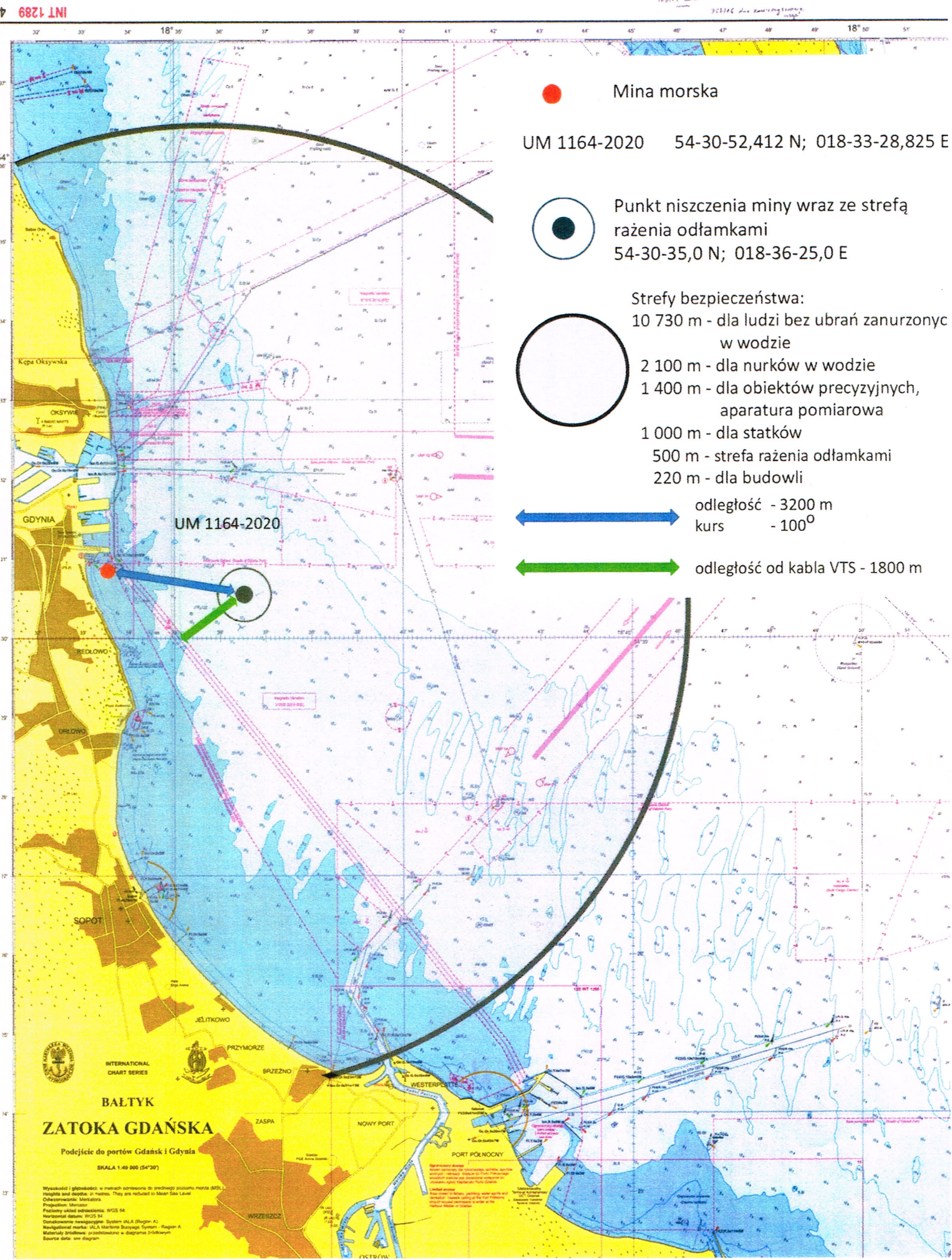




# Położenie miny morskiej zlokalizowanej na przedpolu Portu Gdynia w roku 2020. Rejon planowanego zniszczenia oraz strefy bezpieczeństwa.



- Mina morska
- UM 1164-2020 54-30-52,412 N; 018-33-28,825 E
- Punkt niszczenia miny wraz ze strefą rażenia odłamkami  
54-30-35,0 N; 018-36-25,0 E
- Strefy bezpieczeństwa:
  - 10 730 m - dla ludzi bez ubrań zanurzonych w wodzie
  - 2 100 m - dla nurków w wodzie
  - 1 400 m - dla obiektów precyzyjnych, aparatura pomiarowa
  - 1 000 m - dla statków
  - 500 m - strefa rażenia odłamkami
  - 220 m - dla budowli
- ⇨ odległość - 3200 m  
kurs - 100°
- ⇨ odległość od kabla VTS - 1800 m

INTERNATIONAL CHART SERIES  
**BALTYK**  
**ZATOKA GDAŃSKA**  
 Podejście do portów Gdańsk i Gdynia  
 SKALA 1:60 000 (54°30')

Wysokości i głębokości w metrach odnoszone do średniego poziomu morza (MSL).  
 Heights and depths in metres. They are referred to Mean Sea Level.  
 Odbiorca: Ministerstwo Obrony Narodowej.  
 Preparation: Ministry of National Defence.  
 Państwowy Zakład Wydawniczy Żeglarski 84  
 Horizontal datum: WGS 84  
 Odbiorca: Biuro Hydrograficzne (Biuro Główny) w Gdyni.  
 Nationality: Polish. Scale: Maritime Storage System. Region: A.  
 Materiały źródłowe: przydatki do diagramu żeglarskiego.  
 Source data: sea diagram.