



Strategia Rowerowa dla Miasta Gdyni do 2030 roku

Szanowni Państwo,

Ruch rowerowy to kluczowy element zrównoważonej mobilności miejskiej, a także istotny element turystyki, sportu i rekreacji. Rower, jako środek transportu w codziennych podróżach miejskich, umacnia swoją pozycję w działaniach podejmowanych przez władze krajów i samorządów w całej Europie, co wpływa korzystnie na zdrowie, jakość życia mieszkańców i przyczynia się do łagodzenia postępujących negatywnych zmian klimatu.

Gdynia od wielu lat działa na rzecz rozwoju ruchu rowerowego – rozwija infrastrukturę rowerową oraz prowadzi działania promocyjno-edukacyjne wśród różnych grup wiekowych. Jako miasto jesteśmy pionierem usług zwiększających dostępność roweru w codziennych podróżach – jako pierwsi w Polsce uruchomiliśmy bezpłatną wypożyczalnię rowerów towarowych dla mieszkańców oraz program dofinansowania do zakupu roweru elektrycznego przez naszych mieszkańców.

Na bazie naszych doświadczeń dostrześliśmy potrzebę odniesienia się do nowych obszarów tematycznych w zakresie ruchu rowerowego, nadania większego priorytetu i usprawnienia już podejmowanych działań, co pozwoli uzyskać efekt synergii i spójności w realizowanej polityce zrównoważonego rozwoju.

dr Wojciech Szczurek
Prezydent Gdyni

Siłą napędową i centrum wszystkich działań miasta są zawsze jego mieszkańcy. Dlatego brali oni aktywny udział w procesie tworzenia Strategii. Zebrane sugestie i uwagi mieszkańców, przedsiębiorców i kluczowych interesariuszy były podstawą do opracowania wizji, celów strategicznych i operacyjnych do 2030 roku. Jest to jednak początek drogi, bo plany działań na kolejne lata będą sukcesywnie dostosowywane do nowych wyzwań, wynikających z dynamicznie zmieniających się trendów i uwarunkowań, po to, aby Gdynia była bardziej przyjazna rowerzystom.

Marek Łucyk
Wiceprezydent Gdyni ds. rozwoju





**3x wzrost
ruchu
rowerowego**



**1100 dofinansowań
do zakupu roweru
w 2030 r.**

WIZJA

Przestrzeń miejska kształtowana jest dla ludzi, a rower jest naturalnym, bezpiecznym i komfortowym sposobem podróży. Kultura aktywnej mobilności zbudowana jest na: spójnym systemie infrastruktury pieszej i rowerowej, integracji z publicznym transportem zbiorowym oraz działaniach edukacyjno-promocyjnych.



**9 nowych parkingów
przeładkowych**



**35 km
nowych dróg
rowerowych**



**5 nowych kampanii
rowerowych
z nagrodami**





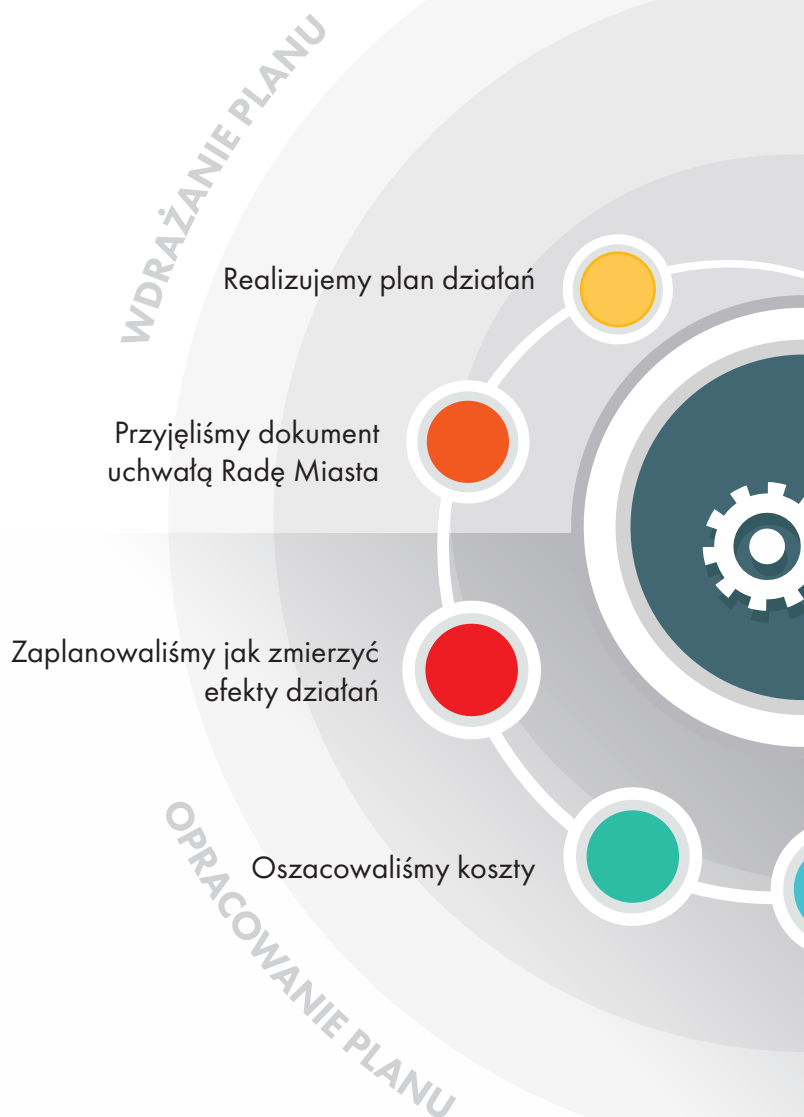
GDYNIA

Laboratorium
Innowacji
Społecznych



BIURO PLANOWANIA PRZESTRZENNEGO
MIASTA GDYNI

Jak powstała Strategia Rowerowa



**Punkt startowy:
„chcemy zachęcić
mieszkańców
do jazdy rowerem”**

DOBRE PRZYGOTOWANIE

Ustaliliśmy harmonogram prac, zasięg i ramy czasowe Strategii

Sprawdziliśmy jak jest obecnie

Zebrałiśmy opinie i propozycje od mieszkańców

Określiliśmy wizję i cele strategii

Wypracowaliśmy plan działań

RACJONALNE WYZNACZANIE CELÓW



Ekspert ds. zrównoważonej mobilności z



Ekspert ds. logistyki miejskiej z



Ekspert ds. ruchu rowerowego z



Lasy Państwowe

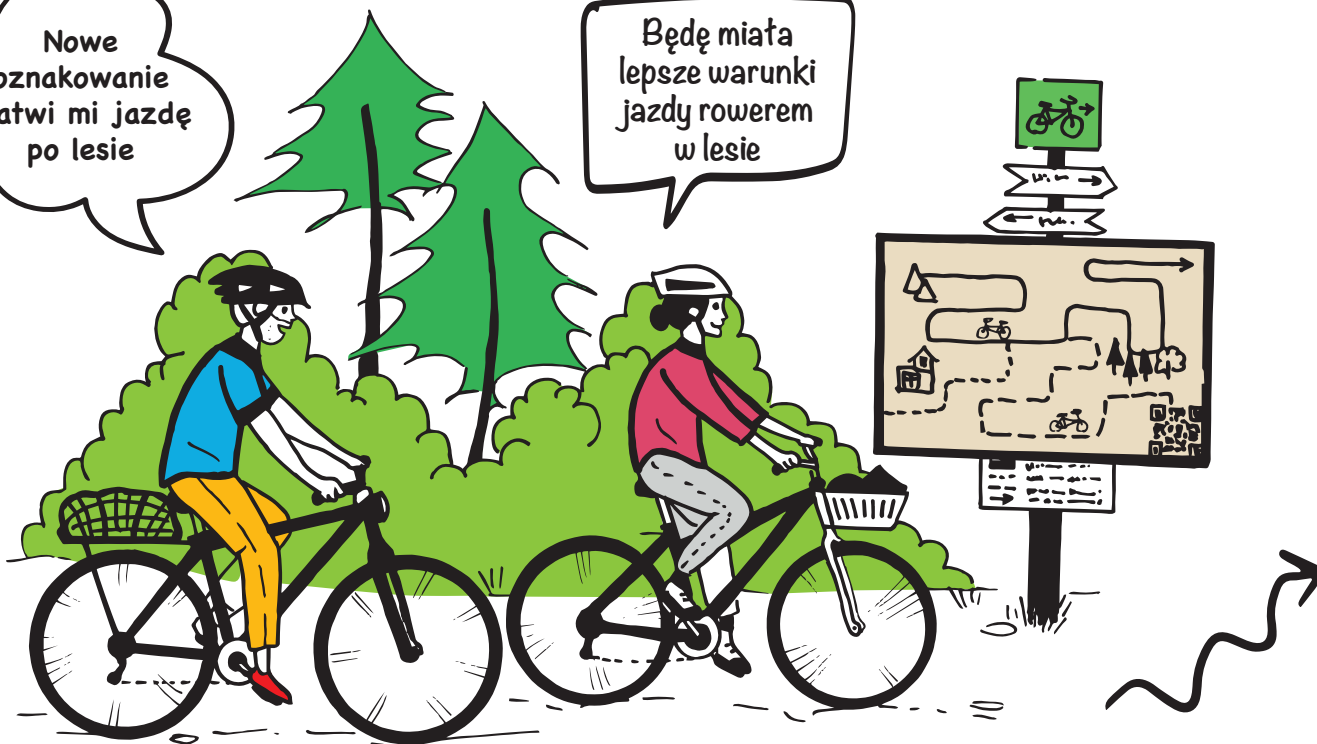


Cel 1: Spójny i przyjazny dla użytkowników system tras rowerowych

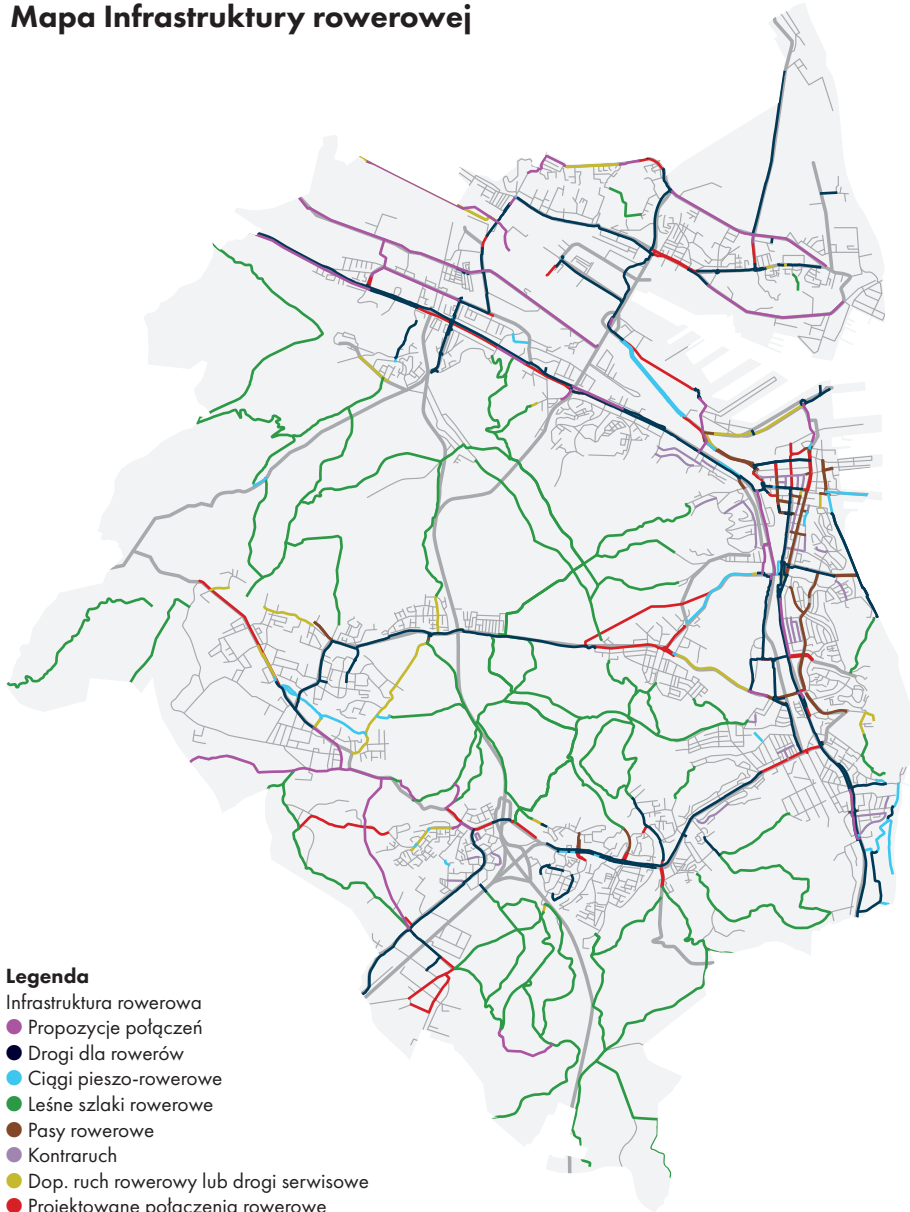


Będę miał spójną sieć dróg rowerowych

Będę miał bezpieczne uliczki do jazdy rowerem po osiedlu



Mapa Infrastruktury rowerowej



Legenda

- Infrastruktura rowerowa
- Propozycje połączeń
- Drogi dla rowerów
- Ciągi pieszo-rowerowe
- Leśne szlaki rowerowe
- Pasy rowerowe
- Kontraruch
- Dop. ruch rowerowy lub drogi serwisowe
- Projektowane połączenia rowerowe



Dojadę bezpiecznie
z osiedla do szkoły
i będę miała gdzie
zaparkować rower



Będę krócej czekała
na przejazdach
rowerowych



Cel 2: Świadomy wybór roweru w podróży

Opracujemy
i wdrożymy
kolejne kampanie dla:
uczniów szkół średnich,
rodziców, studentów,
seniorów, by utworzyć
„pełną ofertę
dla każdego”

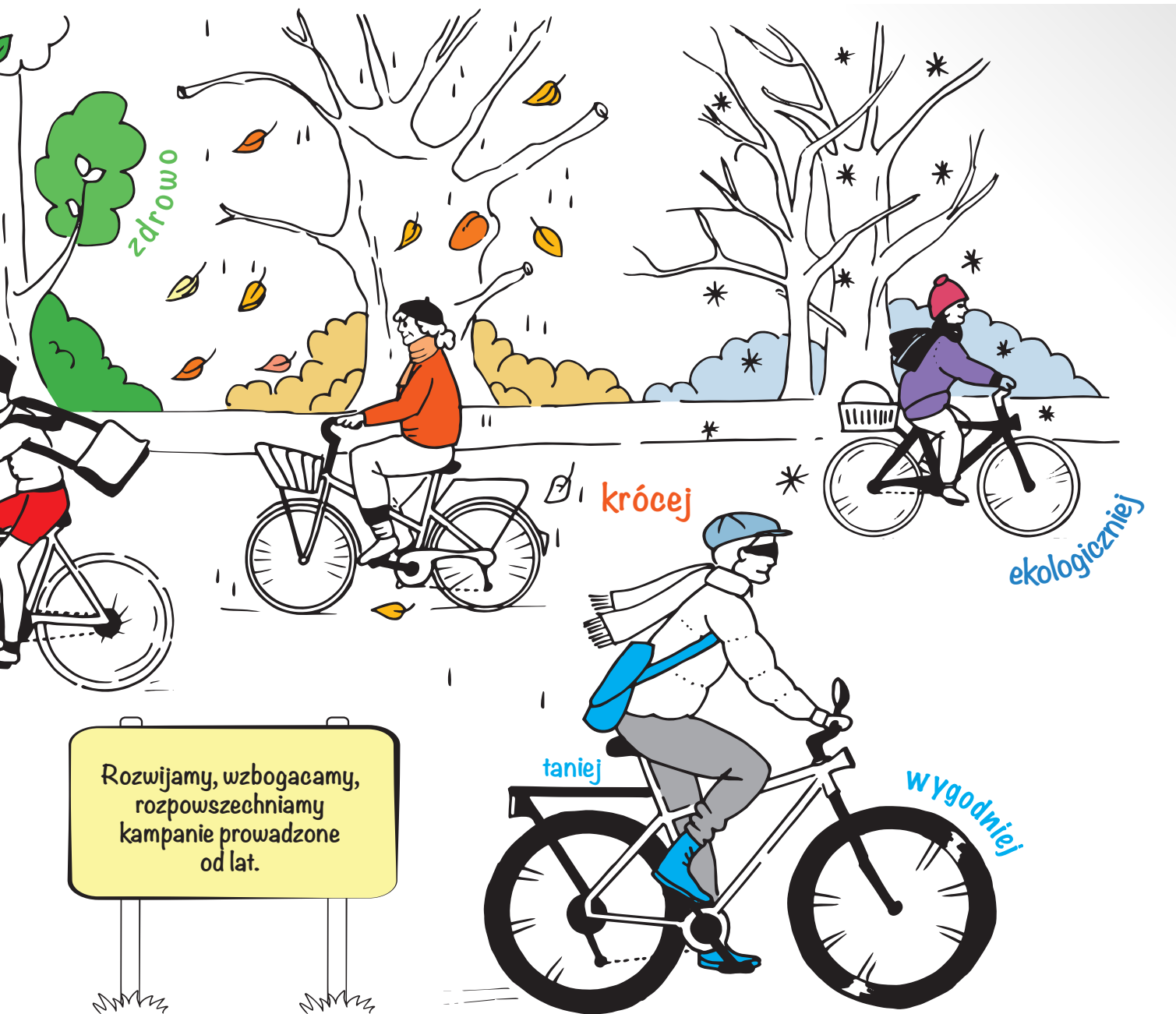


Pokazujemy dlaczego ruch rowerów jest dla nas dobry i zdrowy



Wspólnie zbudujemy
kulturę aktywnej
mobilności
wśród mieszkańców
i turystów





zdrowo

krócej

ekologiczniej

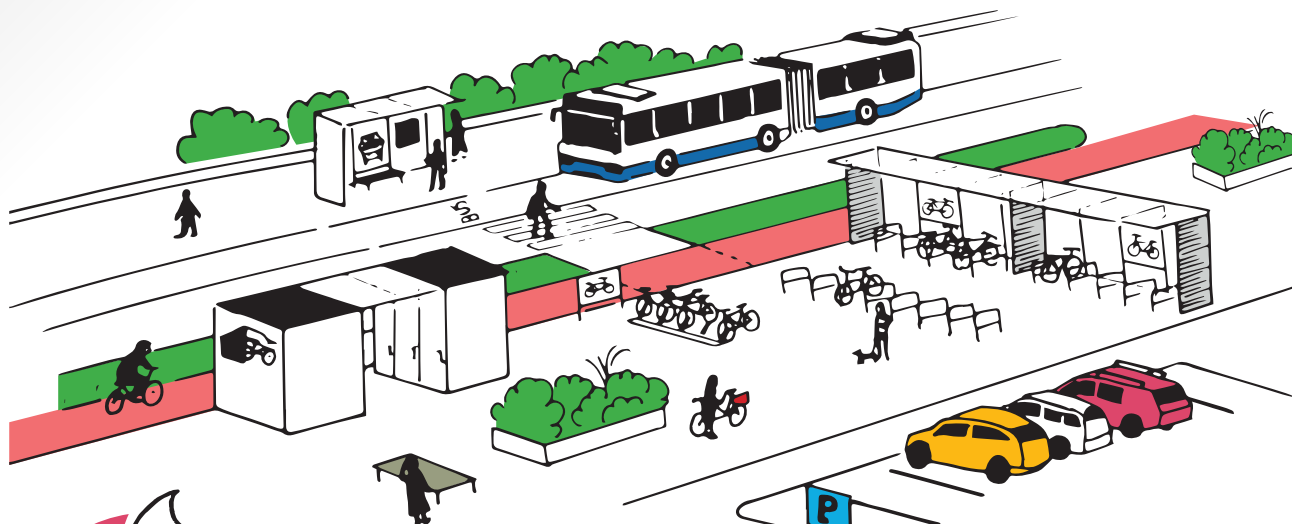
taniej

wygodniej

Rozwijamy, wzbogacamy,
rozpowszechniamy
kampanie prowadzone
od lat.



Cel 3: Rower dostępny dla każdego mieszkańca



Mogę zostawić
rower na parkingu
rowerowym
i dokończyć podróż
komunikacją miejską

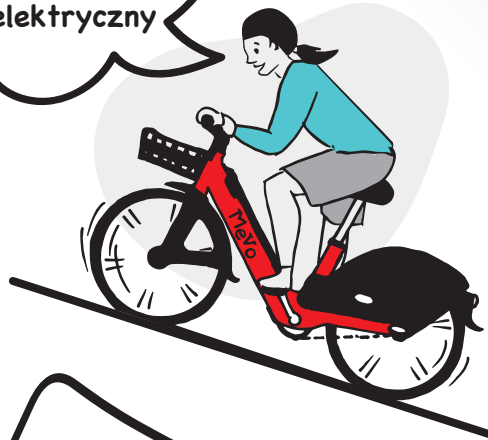
W miejskiej
wypożyczalni
jest więcej
rowerów
towarowych!
Wypożyczam je
bezpłatnie



Mogę skorzystać z dofinansowania do zakupu roweru elektrycznego



Wybieram rower tradycyjny lub elektryczny



Mogę korzystać z roweru miejskiego - nie muszę mieć własnego

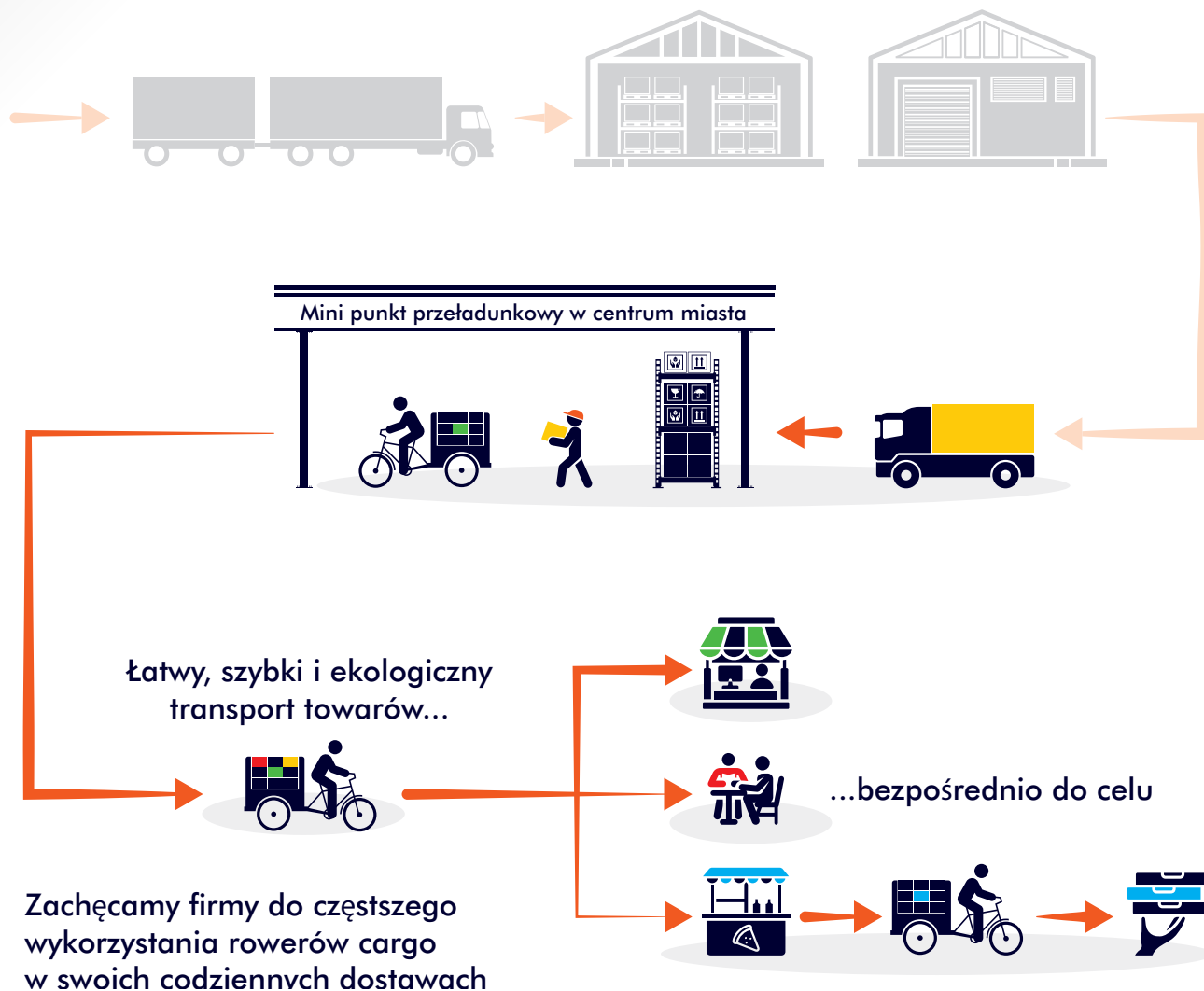


Sprawiam moim dzieciom frajdę wożąc je rowerem cargo



Cel 4: Efektywny transport towarów rowerami cargo

Przeładunek w centrum logistycznym poza miastem



Rozwijamy flotę wypożyczalni rowerów cargo dla przedsiębiorców

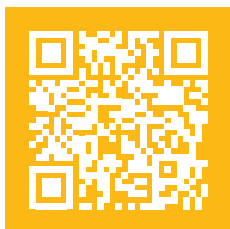


Bezpłatnie wypożyczyłem rower cargo dla swojej firmy, teraz buduję własną flotę



Rowerem cargo jadę bezpośrednio do celu i omijam korki

Poznałem co to jest rower cargo



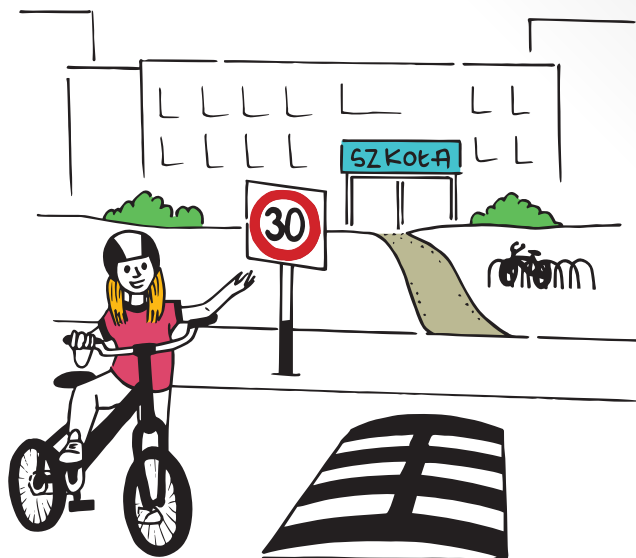
Bezpieczeństwo podstawą ruchu rowerowego w Gdyni



W mieście mamy „wizję zero” czyli zero ofiar w wypadkach drogowych z udziałem rowerzystów



Moja szkoła
i moje osiedle
są w strefie
Tempo 30



Teraz czuję się
bezpiecznie
jadąc rowerem
po jezdni



Pamiętamy
o pieszych
i rowerzystach :)



Miasto dba
o bezpieczną
infrastrukturę –
wszyscy dbamy
o szacunek
i ruch kulturę :)



Jestem przyjazna rowerzystom

Gdynia



Wydział Inwestycji
Referat Zrównoważonej Mobilności
e-mail: mobilnosc@gdynia.pl



Dowiedz się więcej
Strategia Rowerowa