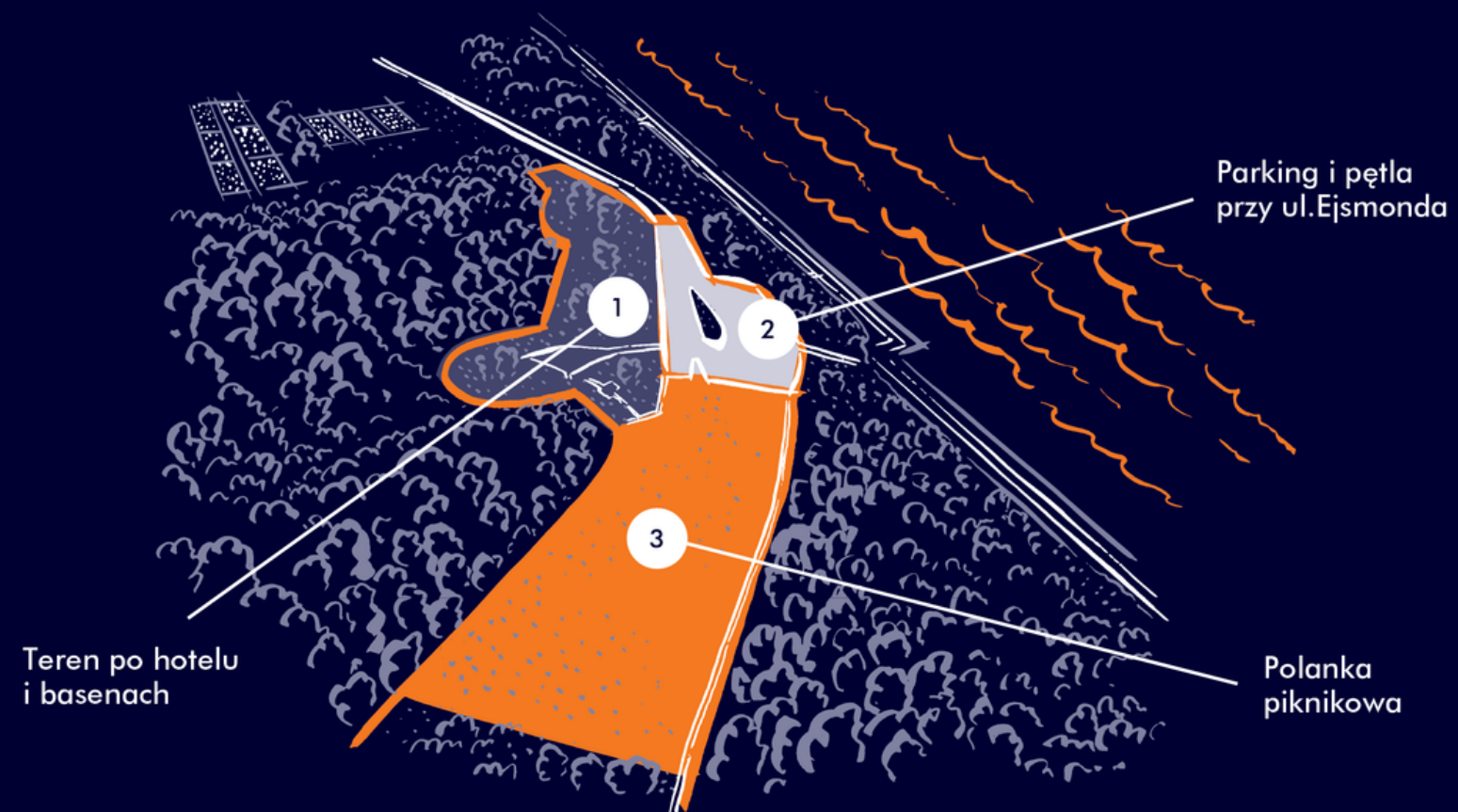


ZMIENÍMY RAZEM POLANKĘ REDŁOWSKĄ

SPOTKANIE PODSUMOWUJĄCE
7.12.2023



KIM JESTEŚMY I CZYM SIĘ ZAJMUJEMY



PLAN KONSULTACJI

2 PAŹDZIERNIKA, godz. 17.00–20.00

SPOTKANIE OTWIERAJĄCE

UrbanLab Gdynia

Zostaną przedstawione najważniejsze informacje dotyczące terenu Polanki Redłowskiej, a także możliwości i ograniczenia, na jakie należy uważać podczas wypracowywania najlepszych rozwiązań. Po części informacyjnej rozpocznie się pierwsza odsłona warsztatów charrette.

22 PAŹDZIERNIKA, godz. 16.00–18.00

SPOTKANIE OTWARTE

UrbanLab Gdynia

23 PAŹDZIERNIKA – 10 LISTOPADA

ZBIERANIE UWAG

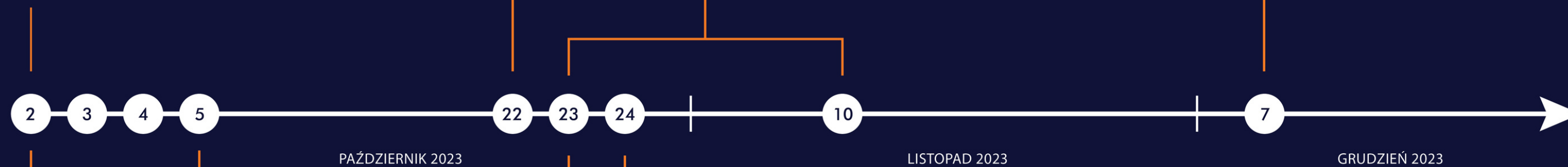
Online lub w Urzędzie Miasta
i Laboratorium Innowacji Społecznych

7 GRUDNIA, godz. 17.00–19.00

SPOTKANIE PODSUMOWUJĄCE

UrbanLab Gdynia

Na spotkaniu zaprezentowana zostanie ostateczna koncepcja zagospodarowania przestrzeni Polanki Redłowskiej. Będzie ona rekomendowana do realizacji.



2, 3, 4 i 5 PAŹDZIERNIKA, godz. 17.00–20.00

WARSZTATY CHARRETTE

UrbanLab Gdynia

„Charrette” to coraz chętniej wykorzystywana metoda warsztatowa, polegająca na włączaniu zaangażowanych mieszkańców, przedstawicieli magistratu czy ekspertów miejskich i urbanistów w intensywne sesje projektowe. W trakcie burzy mózgów i rozmów wypracowywana jest wspólna koncepcja, której założeniem jest zaspokojenie potrzeb jak największej liczby interesariuszy.

24 PAŹDZIERNIKA, GODZ. 9.00–11.00

DYŻUR KONSULTACYJNY #2

Polanka Redłowska

23 PAŹDZIERNIKA, GODZ. 17.00–19.00

DYŻUR KONSULTACYJNY #1

Polanka Redłowska



Konsultacje w liczbach:

- Warsztaty - cztery intensywne sesje, w których uczestniczyło 20-30 osób
- Spotkanie otwarte z prezentacją wstępnej koncepcji - około 20 osób
- Punkty konsultacyjne - rano i wieczorem, około 30 osób
- Ankiety - 170 odpowiedzi
- Spotkania z przedstawicielami jednostek miejskich



Uwagi przekrojowe uczestników konsultacji:

- zachować naturalny charakter
- przestrzeń dobrze działa - nie robić zbyt dużo, żeby nie zepsuć
- konieczność uszanowania sąsiedztwa rezerwatu i nauczania odwiedzających, jakie zasady w rezerwacie obowiązują
- opracowanie regulaminu Polanki i egzekwowanie go przez służby (parkowanie, ogniska, śmieci, postulat rozwiązania: monitoring)
- wyłonienie jednego gospodarza Polanki
- zapewnienie efektywnego transportu publicznego
- wyzwanie - dziki odwiedzające Polankę
- napięcia - miejsca parkingowe
- nieporozumienia - zarzut betonozy, nawierzchnia, punkt widokowy

Zmiany w stosunku do wstępnej koncepcji:

- miejsca parkingowe - jest ich więcej, nie ma parkingu kiss&ride, zapewniono miejsca dla rodzin z dziećmi
- plac zabaw - dostępny dla osób z niepełnosprawnościami
- miejsce do grillowania dla osób niepełnosprawnościami - inna lokalizacja
- zapewniono miejsce dla toalet tymczasowych
- wiata zlokalizowana przy strefie aktywnej





POLANKA
OGNISKOWA

PAGÓREK
Z WIDOKIEM
NA MORZE

KIESZEŃ

CENTRUM

GRUZOWISKO

STREFA
KOMUNIKACJI



KIESZEŃ

GRUZOWISKO

POMOSTY
WŚRÓD ZIELENII

PAGÓREK
Z WIDOKIEM
NA MORZE

CENTRUM

POLANKA
OGNISKOWA

STREFA
KOMUNIKACJI

LEGENDA
— granice opracowania
..... elementy starego zagospodarowania (ulica i parking)
0 5 10 15 20 25 m

POLANA OGNISKOWA

Polanę umownie podzieliliśmy na dwa obszary: bliżej przystanku o minimalnej ingerencji, oraz w dalszej części o bardziej dzikim charakterze zieleni. Planowane jest wkomponowanie ścieżki wzdłuż polany o przepuszczalnej nawierzchni zgodnie z istniejącym przedziałem.

POLANKA PIKNIKOWA

Przewidziana jest aranżacja 5 palenisk oraz 5 miejsc grillowych, z uwzględnieniem jednego miejsca ogniskowego dla osób z niepełnosprawnościami.

POLANKA KRAJOBRAZOWA

Teren porośnięty krzewami i roślinnością zielną z drewnianymi pomostami i podestami wśród zieleni, umożliwiający spacerowanie oraz obserwację przyrody. Na skraju polanki krajobrazowej i polanki piknikowej planowane jest posadzenie pojedynczych drzew, skupisk krzewów - gatunków rodzimych, stanowiących pożytki dla zwierząt oraz dopasowanych do otaczającego krajobrazu.

kładki i podesty drewniane
wśród zieleni

5 miejsc ogniskowych
5 miejsc grillowych

wiata
śmieciowa

miejsce ogniskowe
dostępne

stojaki
rowerowe

stacja MEVO



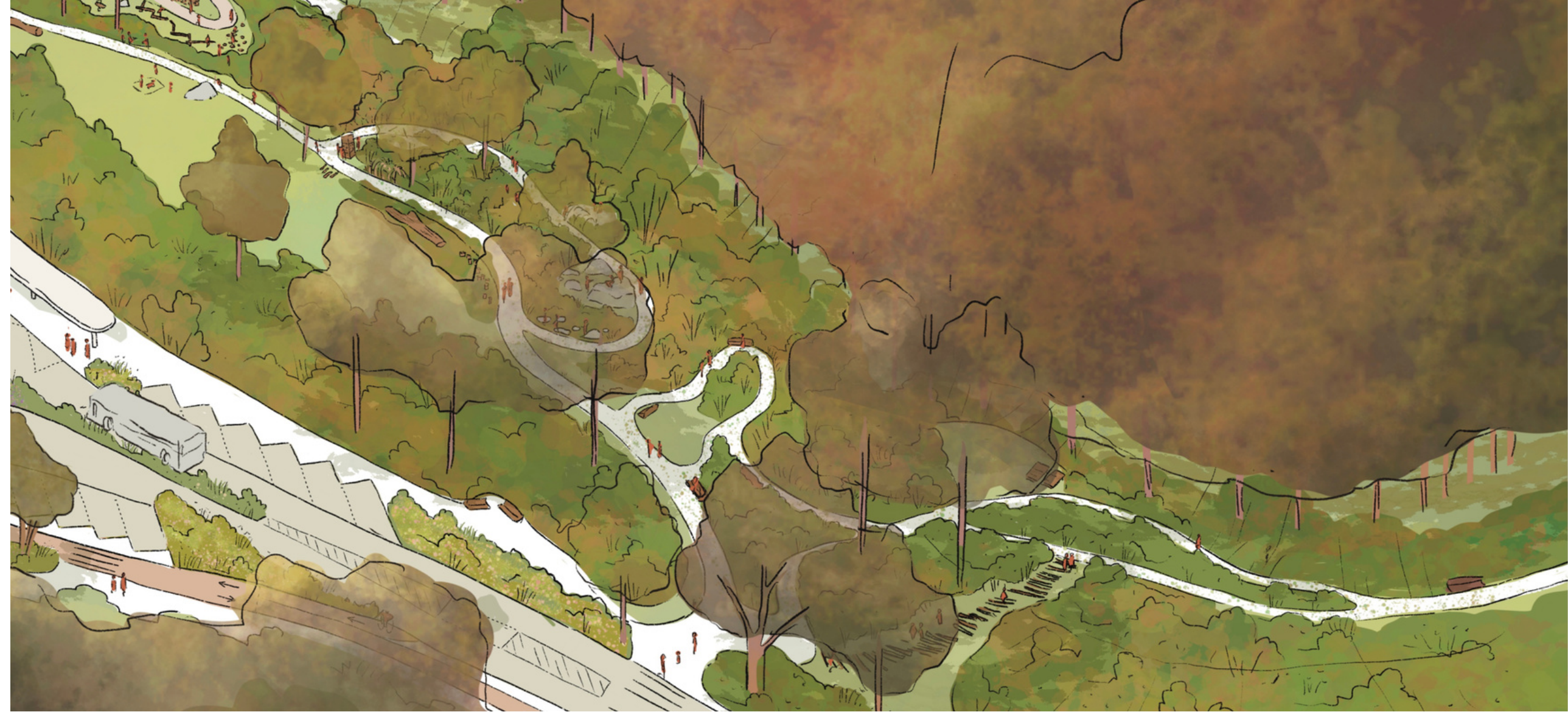
PAGÓREK Z WIDOKIEM NA MORZE

Pagórek z miejscem do siedzenia. Propozycja zakłada umieszczenie na wzgórzu lornetki lub lunety do obserwacji morza i okolicy oraz przeniesienie w to miejsce istniejącego słupa z drogowskazami.



GRUZOWISKO

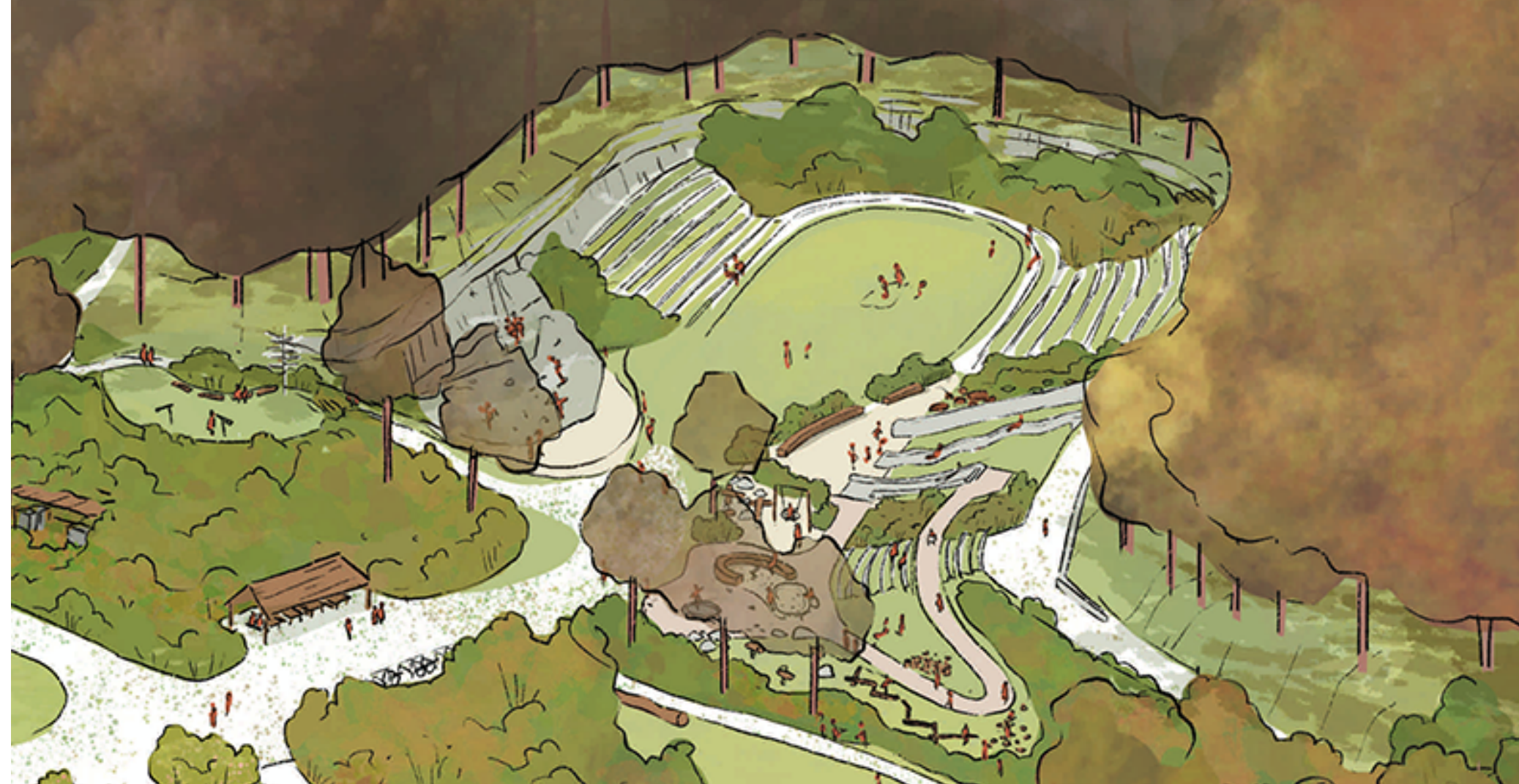
Jest to miejsce spokojnego wypoczynku z naturalistyczną zielenią, ścieżkami spacerowymi i miejscami do siedzenia oraz naturalnymi elementami wyposażenia stymulującymi ludzkie zmysły, takimi jak pniaki, głazy, tuby wyostrzające słuch.



KIESZEŃ

Wielofunkcyjna strefa aktywności, swobodnych gier i zabaw z wykorzystaniem zróżnicowanego ukształtowania terenu. W skarpe będą wkomponowane miejsca do siedzenia oraz ścianka wspinaczkowa.

W centralnej części strefy znajdować się będzie murawa - miejsce sportu i rekreacji (np. gry w badmintona, frisbee), a okazjonalnie odbywać się tu będą kameralne imprezy plenerowe dla których przewidziano przyłączy prądu.



KIESZEŃ - PRZESTRZEŃ DO ZABAWY

Przestrzeń do zabawy będzie zlokalizowana na nawierzchni piaszczystej i wyposażona w elementy naturalne, takie jak kłody czy głazy. W skarpę będą wkomponowane 3 zjeżdżalnie, elementy do wspinaczki po skarpie dla dzieci oraz schody wraz z pochylnią dla wózków.

Projekt został uzupełniony o urządzenia zabawowe przystosowane do potrzeb dzieci z niepełnosprawnościami: podwyższoną piaskownicę, szeroką zjeżdżalnię, huśtawkę-gniazdo. Wśród atrakcji znajdują się również: trampolina, drewniane dziki oraz tropy zwierza.



CENTRUM I STREFA KOMUNIKACJI

- 60 miejsc postojowych, w tym 5 dla osób z niepełnosprawnościami i dwa dla rodzin z dziećmi.
- 2 miejsca dla food trucków.
- Stacja Mevo
- 20 stojaków rowerowych
- rabata deszczowa w środku "pętli" autobusowej.
- Zadaszony przystanek autobusowy z toaletą publiczną



ZIELEŃ

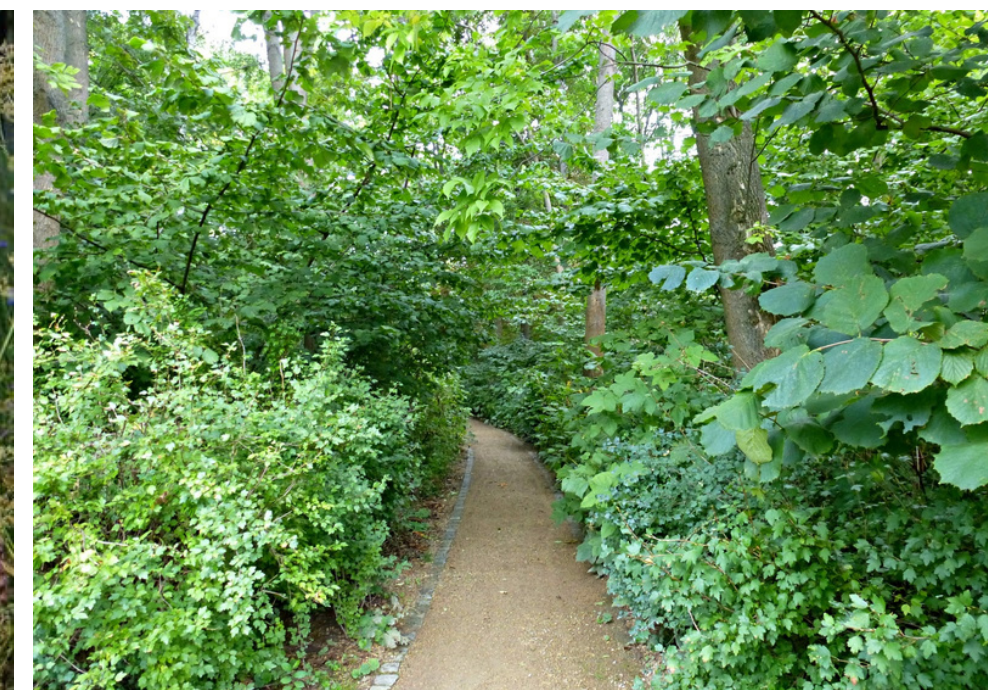
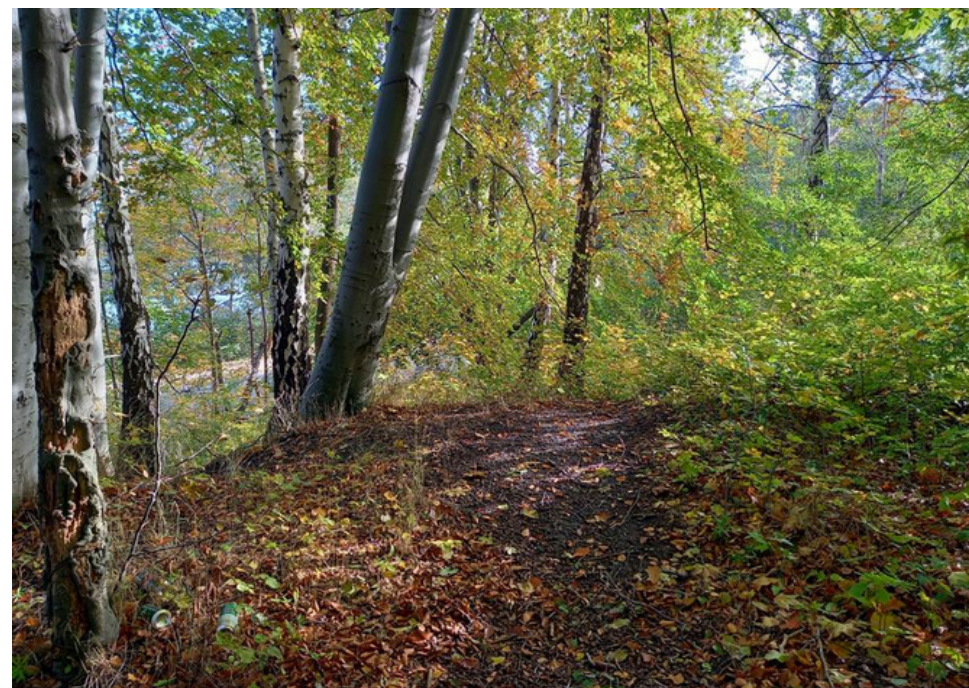
Projekt zakłada wpisanie się w lokalny kontekst krajobrazowy, zachowanie istniejącego charakteru zieleni oraz naturalistyczny styl projektowanych nasadzeń.

Planowane jest zachowanie istniejącej murawy na Polance Piknikowej oraz lokalne dosadzenie drzew i krzewów na Polance Krajobrazowej. Wzgórze zostanie oczyszczone z młodych samosiewów drzew aby otworzyć widok na morze, a skarpy zostaną obsadzone krzewami okrywowymi.

Na Gruzowisku poza zachowanymi skupinami zieleni wysokiej i podrostów, planowane są dosadzenia drzew i krzewów oraz kształtowanie niewielkich polanek - powierzchni trawiasto-ziołoroślowych.

W Kieszeni będą dosadzane pojedyncze drzewa oraz zwarte grupy krzewów, w tym gatunki umacniające skarpe.

W Strefie Centrum i Komunikacji zostaną zlokalizowane naturalistyczne rabaty bylinowe i bioretencyjne.



ROZWIĄZANIA SPRZYJAJĄCE PRZYRODZIE

- stosowanie przepuszczalnych nawierzchni pieszych
- stosowanie naturalnych materiałów
- unikania zanieczyszczenia światłem
- zachowanie jak największej powierzchni istniejącej zieleni
- uwzględnienie miejsc o ograniczonej dostępności dla ludzi
- stosowanie gatunków rodzimych
- stosowanie roślin biocenotycznych
- tworzenie mikrodendrohabitatów
- wspieranie życia glebowego
- fitoremediacja lub bioremediacja jeśli nastąpi taka potrzeba
- oczyszczanie wody deszczowej spływającej z parkingów i jezdni



HISTORIA MIEJSCA

- drobne elementy upamiętniające dawne zagospodarowanie, plenerowe baseny



INFRASTRUKTURA TECHNICZNA I OBSŁUGA TERENU

ŚMIETNIKI

ZBIORCZY ŚMIETNIK NA PRZECIĘCIU SZLAKÓW PIESZYCH

MAŁE ŚMIETNIKI PRZY GŁÓWNYCH SZLAKACH (GRUZOWISKO, CENTRUM, KIESZEŃ)

PRZYŁĄCZA PRĄDU

2 - FOODTRUCKI

1- NA WYDARZENIA PLENEROWE W "KIESZENI"

MIEJSCA POSTOJOWE

- STACJA MEVO
- 20 STOJAKÓW NA ROWERY
- 60 MIEJSC POSTOJOWYCH DLA SAMOCHODÓW
- 5 MIEJSC POSTOJOWYCH NA OZN
- 2 MIEJSCA POSTOJOWE DLA OSÓB Z DZIEĆMI

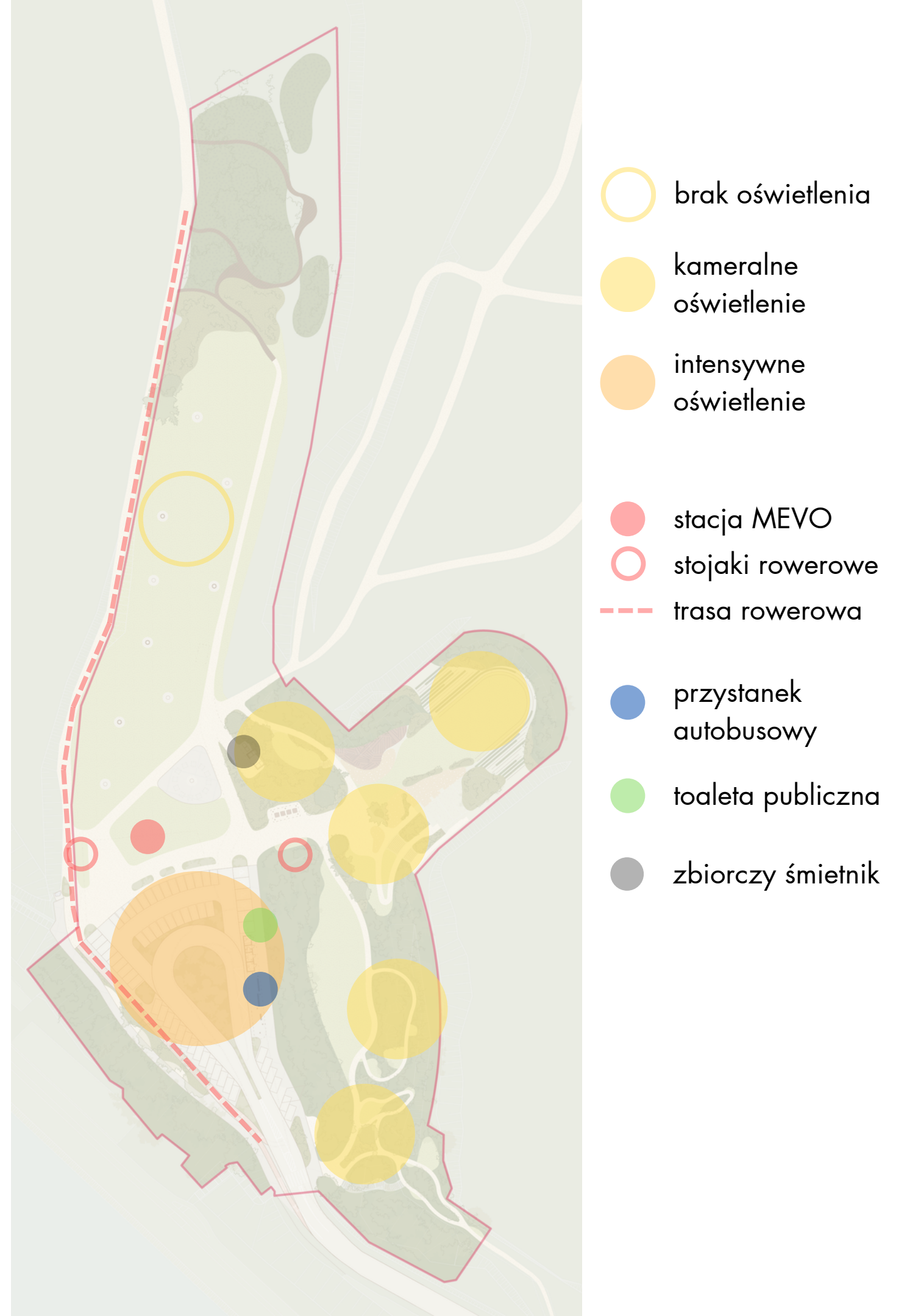
PRZYSTANEK AUTOBUSOWY

- TOALETA PUBLICZNA
- TOALETA DLA KIEROWCÓW AUTOBUSÓW Z POM.SOCJALNYM

OŚWIETLENIE

TRZY STREFY:

- INTENSYWNE - STREFA KOMUNIKACJI
- NASTROJOWE - KIESZEŃ, GRUZOWISKO, WZGÓRZE
- BRAK - POLANA OGNISKOWA



Fundacja Stocznia

Agata Bluj

Jan Wiśniewski

JAZ+Architekci

Andrzej Jaworski

Anna Kotowska

Monika Gierbisz

Szelest - pracownia krajobrazu

Maja Skibińska

Aleksandra Wiktorko-Rakoczy

Komunikacja drogowa

Paweł Kusak





POLANKA
OGNISKOWA

CENTRUM

PAGÓREK
Z WIDOKIEM
NA MORZE

KIESZEŃ

GRUZOWISKO

STREFA
KOMUNIKACJI