

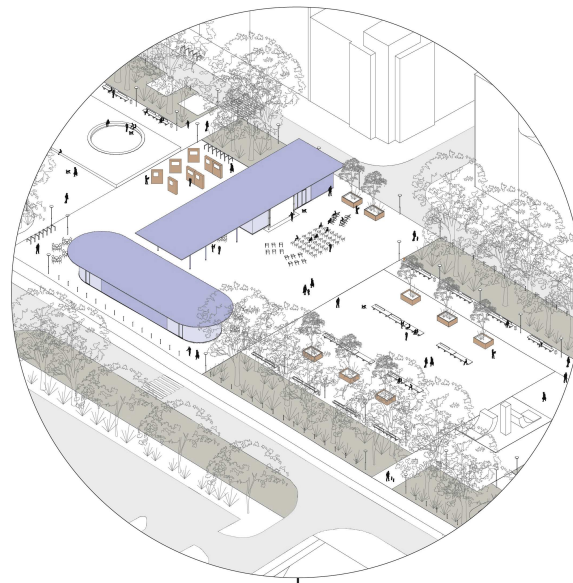
GDYNIA CODZIENNIE

konceptcja urbanistyczno-architektoniczna będąca wyrazem przekonania, że przestrzeń reprezentacyjna może być przyjazna, przestrzeń wielofunkcyjna nie musi być pusta, a codzienność i lokalność mają ogromną wartość

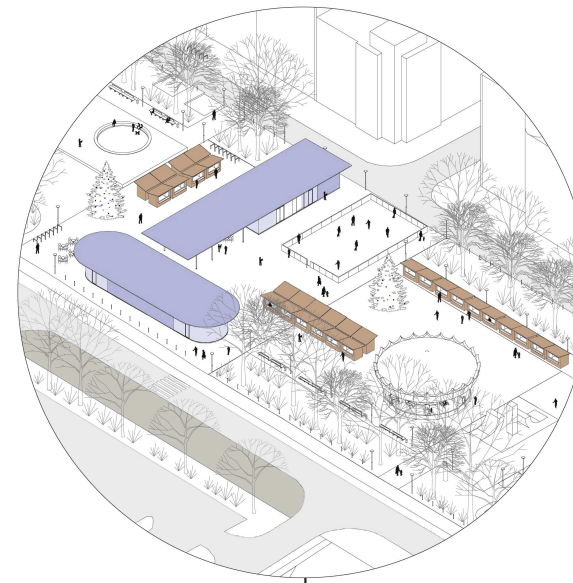
Gdynia funkcjonuje w powszechnej świadomości ludzi jako perła modernizmu, ikona nowoczesności, a zawiązka to spójnej modernistycznej architektury, która powstała w jednym okresie jako inicjatywa prywatnych inwestorów. Jednak nowoczesność gdyńskiej architektury nie szła w parze z urbanistyką centralnej przestrzeni miejskiej, która zatrzymała się na osiowych XIX-wiecznych założeniach i zostaje w tyle do dziś. By to nadrobić współczesna Gdynia musi stawiać na stałą i dynamiczną zmianę, nieustanną redefinicję status quo. Tworzyć przestrzeń publiczną, która jest elastyczna, odporna, zielona i przyjazna, traktować miasto jako "działo otwarte".

GDYNIA CODZIENNIE to projekt, który za najważniejszych użytkowników przestrzeni publicznej uznaje mieszkańców i to ich komfortowi podporządkowuje wiele decyzji. To projekt, który zakłada możliwie dużą elastyczność i wielofunkcyjność, ale

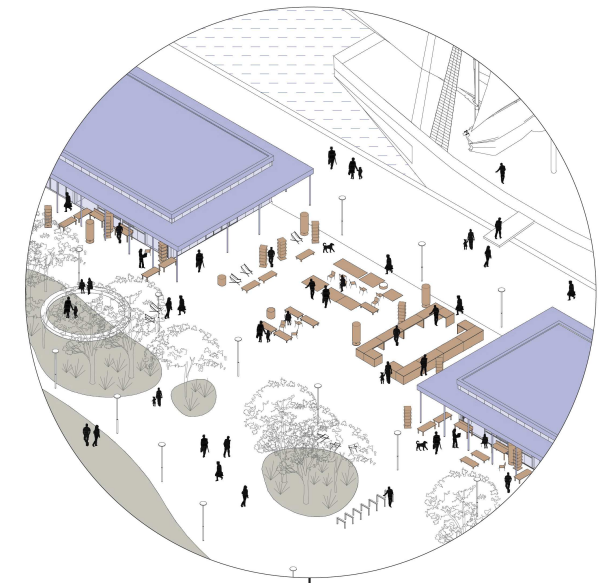
nie kosztem codzienności ludzi, którzy będą korzystać z tej przestrzeni najczęściej. Żywotność wydaje się być ważniejsza niż kompozycja i otwarcia widokowe, szczególnie w miejscu, w które w tym momencie jest uznawane za puste i nieprzyjazne. By to osiągnąć stawiamy przede wszystkim na deformalizację, zmiekkzone formy i dużo zieleni, którą można deptać. Radykalnie zmieniamy układ komunikacyjny, dzięki czemu zyskujemy dużo przestrzeni i niemal niezakończony ruch pieszo-rowerowy przez całą długość założenia. Zachowujemy drobny handel i charakterystyczne nadmorskie budki z goframi, ale przenosimy je do bardziej uporządkowanej przestrzeni hali gastronomiczno-targowej. W naszej wizji Pirs przyszłości wreszcie odzwierciedla nowoczesne aspiracje miasta do bycia otwartym, ekologicznym, przyjaznym dla mieszkańców i atrakcyjnym dla turystów.



PLAC MIEJSKI
kino plenerowe i wystawa



PLAC MIEJSKI
jarmark świąteczny



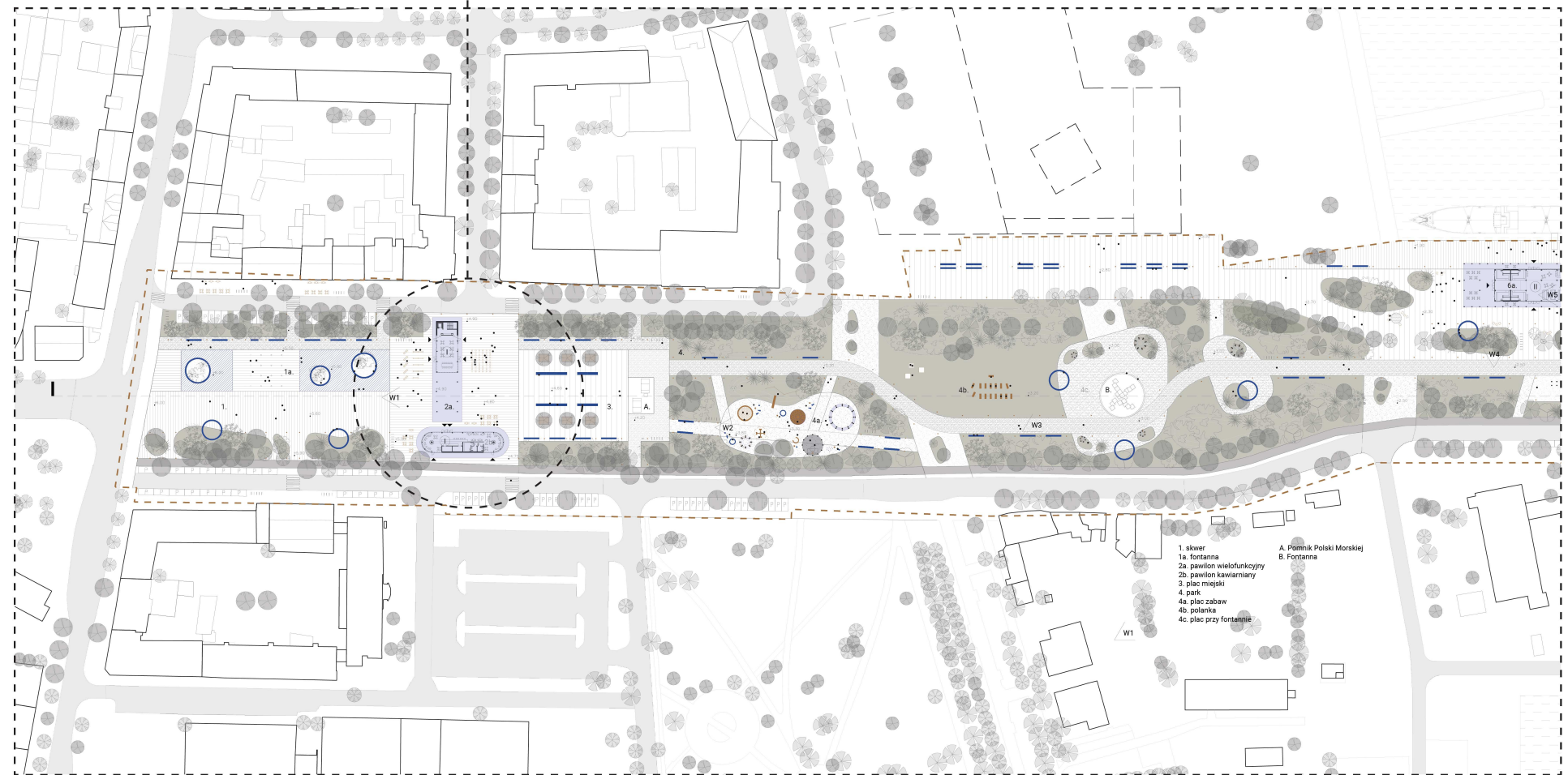
PLAC PRZY HALI
targ starości



W3.



W2.



- 1. skwer
- 1a. fontanna
- 2a. pawilon wielofunkcyjny
- 2b. pawilon kawiarniany
- 3. plac miejski
- 4. park
- 4a. plac zabaw
- 4b. polanka
- 4c. plac przy fontannie
- A. Pomnik Polski Morskiej
- B. Fontanna

plan podstawowy całości, skala 1:1 000
przekrój podłużny całości, skala 1:1 000

