

NOS MASKE



Oślanianie twarzy chroni Ciebie i innych.

Noś ją zawsze, gdy przebywasz w otoczeniu innych osób:

- które mogą być zarażone
- które możesz zarazić

Maska zatrzymuje rozprzestrzenianie się wirusa i **zmniejsza ryzyko infekcji o 75%**.

Założ dowolną osłonę na twarz.

Nie masz maski, możesz użyć:

- bawełnianej chusty
- szalika

Ograniczysz ryzyko zakażenia, ale również będziesz pamiętać, żeby nie dotykać twarzy.

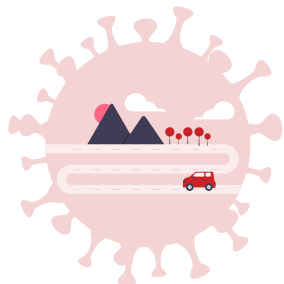


Czy zawsze musisz osłaniać twarz?

Zawsze, gdy możesz kogoś spotkać. Gdy idziesz do:

- sklepu lub pracy
- na spacer
- odwiedzić rodzinę

Możesz osłonę sobie odpuścić samotnie pracując na działce lub jadąc samochodem.



#NOSMASKE

KAŻDA MA ZNACZENIE