

Konkurs | Gdynia - PIRS Przyszłości

I. Analiza



Tereny zielone

Teren otoczony dużą ilością obszarów zielonych, położony w bliskiej relacji z Kamienną Górą i Parkiem Rady Europy.

Oś kompozycyjna

Skwer Kościuski jest jedną z głównych osi kompozycyjnych miasta, pozostając w korelacji z drugą - ul. Świętojańska.



Ruch kołowy

Przeważnie odbywa się wzdłuż ulic Władysława IV oraz Świętojańskiej. Obszar skweru poza sezonem letnim jest niemal pozbawiony intensywnego ruchu kołowego.



Główne miejsca spotkań mieszkańców

Obszary o największej intensywności skupisk ludzi.



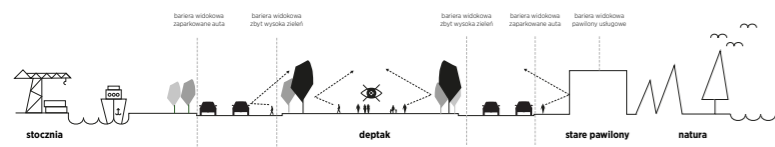
Widoki

Obszar Alei Jana Pawła powinien zapewnić jak najlepsze doznania widokowe, niestety liczne obiekty tymczasowe zasłaniają kontakt z wodą, mariną, plażą i praktycznie wszystkim co atrakcyjne.



Obiekty zabytkowe i warte zachowania

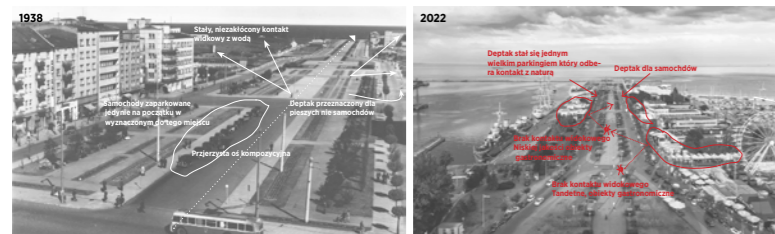
Obiekt Róża Wiatrów oraz Akwarium pomimo objęcia ochroną konserwatorską są oszczędane licznymi sklepikami pamiątkowymi czy nieestetycznymi szyldami i reklamami. Obiekty te są perłami Gdynyjskiego Modernizmu i zasługują na odnowienie.



Bariera

Istniejąca zieleni wysoka, samochody oraz infrastruktura gastronomiczna odbierają widok i kontakt z morzem - kluczowym elementem w historycznym założeniu PIRSU.

II. Historia



Gdynia - Miasto z Morza i Marzeń

Pierwotne założenie zapewniało stały, nieprzerwany kontakt z wodą. Zasadzone przez Nazistów Niemcy drzewa w 1940, nowo powstała zabudowa oraz wpływ ruchu samochodowego zakłócają historyczne wartości planu rozwojowego miasta Gdynia.

III. Strategia urbanistyczna i krajobrazowa - Gdynia otwarta na morze



Zielona linia

Celem projektu jest połączenie trzech kluczowych przestrzeni zielonych - Kamiennej Góry, Parku Rady Europy oraz PIRSU.



Strategia krajobrazowa

Obecnie zasadzona zieleni tworzy barierę widokową, odbierając widok na morze. Nowa strategia krajobrazowa zakłada odwrócenie schematu, sadząc wysoką zieleni na środku PIRSU stosunkowo zmniejszając jej wysokość w kierunku wody.



Otwarcie na morze

Poprzez obecne bariery widokowe PIRS tworzy swego rodzaju zamkniętą enklawę w tkance miejskiej. Projekt zakłada przywrócenie historycznego otwarcia na wodę i włączenie jako integralnej części miasta.

W jaki sposób możemy przywrócić historyczne otwarcie na morze?

IV. Przełamanie granicy | Miejsca parkingowe

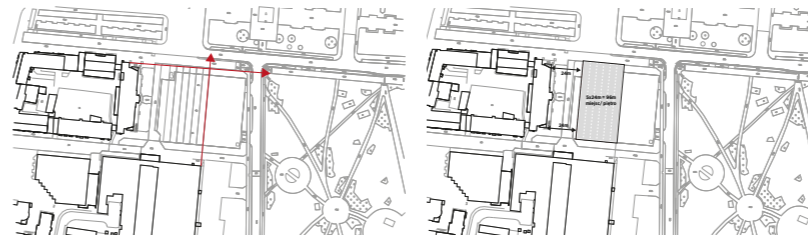


Granice stref do parkowania samochodów

Wraz z rozwojem miasta, granice stref do parkowania zaczęły przesuwac się kierunku morza. W związku z tym widok na morze, który to był jednym z głównych założeń historycznego PIRSU, został ograniczony.

Nowa granica

Proponowane miejsce do stworzenia nowego parkingu naziemnego i jednocześnie zamknięcie strefy wjazdu dla samochodów.

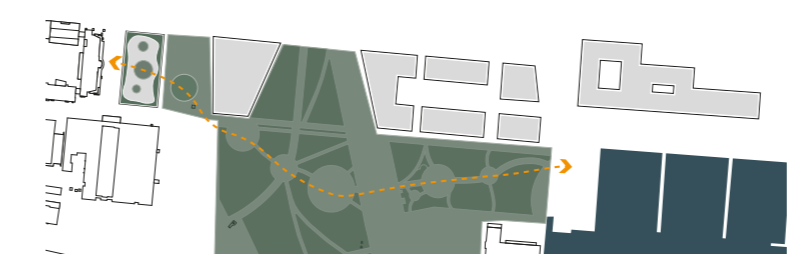


Oś kompozycyjna

Nowy parking będzie swego rodzaju plombą dla istniejącej tkanki miejskiej.

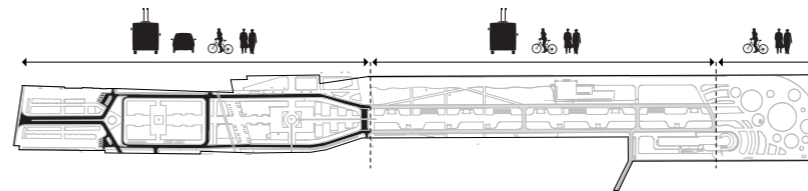
Odsunięcie

Proponowane rozwiązanie zapewni aż 24 metrowe odsunięcie od istniejącej zabudowy mieszkaniowej.



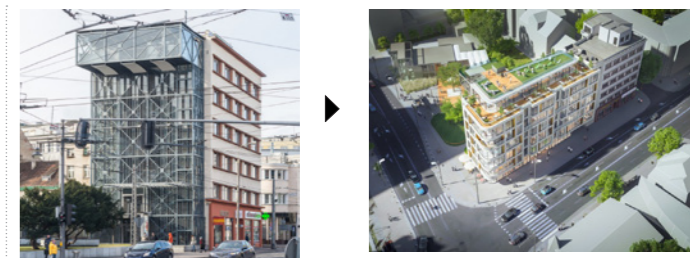
Połączenie

Proponujemy rozszerzenie Parku Rady Europy o tereny położone w okolicy mariny. Nowy projekt krajobrazu nawiązuje do historycznego założenia Parku, łącząc tym samym trzy przestrzenie w jedną.



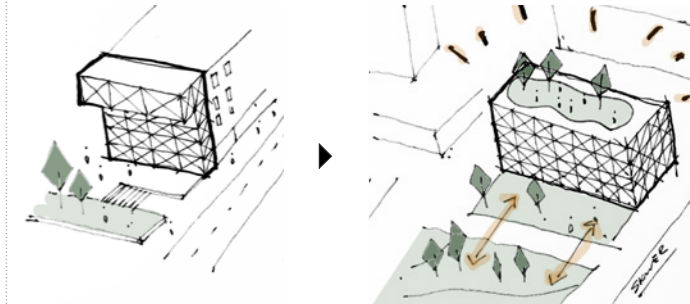
Miasto oparte na pieszych

Projekt zakłada zamknięcie wjazdu samochodów osobowych na wysokości ul. Waszyngtona oraz przekształcenie większości ulic zlokalizowanych na Skwerze Kościuski w woonerfy. Główną ideą projektu jest przywrócenie historycznego założenia i ponowne oddanie tego miejsca pieszym.



INFOBOX

Wieża obserwacyjna przy słynnym Gdynijskim Infoboxie niedługo zostanie zastąpiona nową inwestycją mieszkaniową. Sama wieża stała się istotną dominantą w przestrzeni jak i percepcji postrzegania jej przez mieszkańców.



Tożsamość

Proponowany parking ma przywrócić tożsamość wieży widokowej i stać się nowym, atrakcyjnym punktem widokowym.



Przekrój A-A | 1:1000

Woonerf

Wjazd na Skwer Kościuski oraz ulicę Zygmontowską otaczają liczne obiekty gastronomiczne. W związku z tym proponujemy przekształcenie obecnie istniejących tam parkingów na woonerfy, które mają utrakcyjnić i tym samym zachęcić do wejścia na PIRS.