

5.3 układ molo południowego: chodniki i schody wyposażone w celu zwiększenia relacji między miastem a morzem

5.2 miejski obiekt orientacyjny: baldachim ze szkłem dichroicznym

5.1 metalowa ostona

5. PLAC WODNY

4.1 zautomatyzowany plac modułowy: system pantografowy pozwala na tworzenie wielu konfiguracji dostosowanych do dużej liczby wydarzeń

4. ARENA PUBLICZNA

3.2 ścieżka rowerowa

3.1 aleja gęsto obsadzona drzewami

3. ZIELONA PROMENADA

2.4 zadaszone przestrzenie: sala konferencyjna i przestrzeń coworkingowa

2.3 Parking

2.2 panoramiczny zielony taras

2.1 powierzchnia wyposażona i przeznaczona na pokazy i wydarzenia

2. ZADASZONY PLAC WIELOFUNKCYJNY

1.2 sadzenie gatunków drzew

1.1 Fragmentaryczne brukowanie

1. OTWARTA PRZESTRZEN

3. ZIELONA PROMENADA

3.1 gęsty miejski zielony park: naturalna roślinność i zapachowe esencje zwiększające wrażenia z spaceru

3.2 ścieżka dla pieszych

3.3 elemento di connessione attrezzato tra le cinque aree tematiche

3.4 ścieżka rowerowa

3.5 zautomatyzowany modułowy plac



2b. Sekcja A-A'

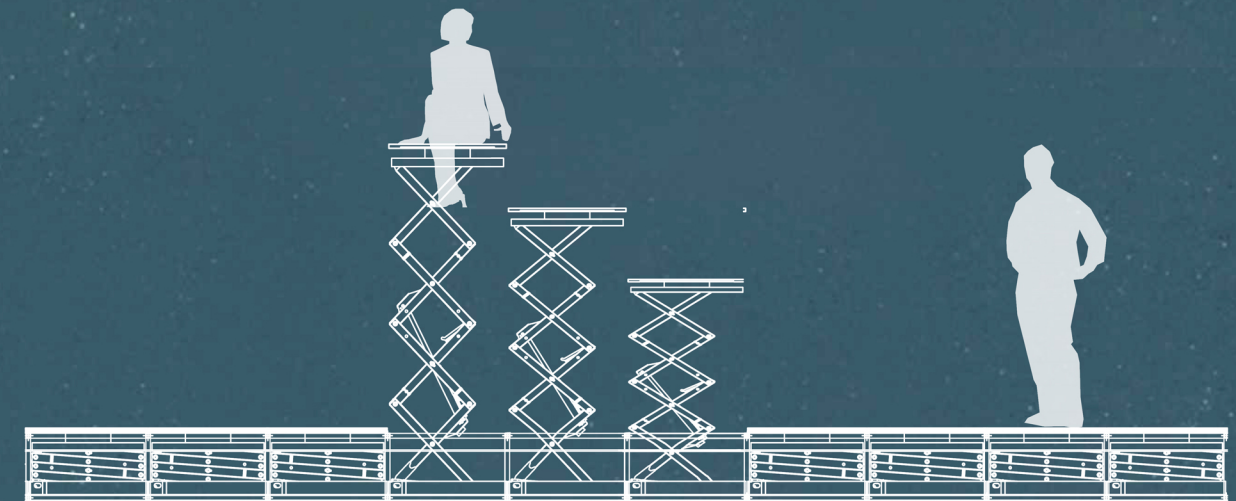


2d. Magazyny i pomieszczenia techniczne

2e. Szatnie

2f. Strefa parkowania

2g. Zbiornik na wodę deszczową



4. ZAUTOMATYZOWANY PLAC MODULOWY

