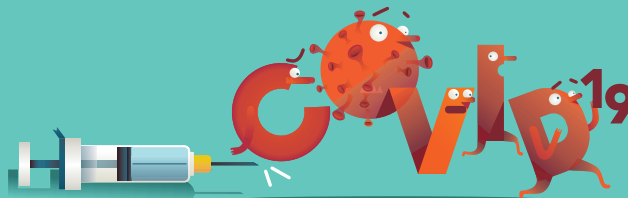


# #GDYNIASIE SZCZEPI



## PUNKTY SZCZEPIEŃ POWSZECHNYCH W GDYNI

### Gdynia uruchomiła dwa Punkty Szczepień Powszechnych

- Gdynia Arena, ul. Kazimierza Górskiego 8 - punkt funkcjonuje od 29 kwietnia br.,
- Uniwersyteckie Centrum Medycyny Morskiej i Tropikalnej, ul. Powstania Styczniowego 9B punkt funkcjonuje od 4 maja br.

### GODZINY OTWARCIA Punktów Szczepień Powszechnych w Gdyni

- 📍 Gdynia Arena – od poniedziałku do piątku od 8.00 do 17.00, w soboty od 8.00 do 15.00,
- 📍 Uniwersyteckie Centrum Medycyny Morskiej i Tropikalnej – od poniedziałku do piątku od 14.30 do 20.00, w soboty od 8.00 do 13.30.

**Partnerami medycznymi w gdyńskich Punktach Szczepień Powszechnych** są Szpital Pomorskie Sp. z o. o. oraz Uniwersyteckie Centrum Medycyny Morskiej i Tropikalnej.

W gdyńskich Punktach Szczepień Powszechnych znajduje się łącznie 26 stanowisk do konsultacji i szczepień (20 w hali Gdynia Arena a 6 w UCMMiT), dzięki czemu tygodniowo – tylko w tych punktach – zaszczepić się będzie mogło ponad 9000 osób.

### Przypominamy

Oprócz nowo powstałych Punktów Szczepień Powszechnych, od początku roku działa w Gdyni 37 punktów szczepień w placówkach medycznych. Ich lista dostępna jest w zakładce na [gdynia.pl](http://gdynia.pl) #GDYNIASIESZCZEPI.



**Wojciech Szczurek**, prezydent Gdyni  
*Marzymy o tym, by wrócić do normalności, a wszyscy wiemy, że jedyną drogą, aby to osiągnąć, jest po prostu wysoki odsetek zaszczepionych mieszkańców Pomorza i Gdyni. Śledząc w tym smutnym czasie statystyki, bardzo czekaliśmy na taki moment, w którym pojawi się możliwość realnego zwycięstwa w pandemii. Tą drogą są powszechne szczepienia. Liczę na to, że działania, które podejmujemy, pozwolą nam skutecznie zbudować tarczę, która obroni nas w przyszłości przed tragicznymi skutkami koronawirusa.*

### Dlaczego warto się zaszczepić przeciwko COVID-19?

- Bo uchronisz siebie przed niebezpieczeństwem – z dużym prawdopodobieństwem – sięgającym nawet 95% – szczepienie uchroni Cię przed zakażeniem COVID-19.
- Bo uratujesz komuś życie.
- Im więcej będzie zaszczepionych osób, tym szybciej osiągniemy odporność populacyjną.
- Bo możesz! Szczepionki na koronawirusa są dobrowolne, bezpłatne i skuteczne.
- Bo pomożesz zwalczyć pandemię na świecie. Od wybuchu epidemii na COVID-19 zmarło już ponad 1,5 mln ludzi na całym świecie. Każdy zaszczepiony to potencjalnie od kilku do kilkunastu osób uchronionych przed zarażeniem. Już 50% zaszczepionej populacji istotnie wpłynie na zmniejszenie ryzyka szerzenia się w niej koronawirusa.
- Bo zyskasz spokój. Szczepiąc się, zyskasz wewnętrzny spokój, wynikający z bezpieczeństwa własnego i najbliższych.

Źródło: [naukawpolsce.pap.pl](http://naukawpolsce.pap.pl)

## SZCZEPIENIA DRIVE-THRU

**30 kwietnia rozpoczęły się szczepienia w punkcie drive-thru znajdującym się na parkingu pomiędzy halą Gdynia Arena a Centrum Riviera.**

Mogą się w nim szczepić zarówno pasażerowie samochodu lub motocykla, jak i kierowcy. Zaleca się przybycie na miejsce nie wcześniej niż 10 minut przed zaplanowaną godziną szczepienia.

### GODZINY OTWARCIA drive-thru

od poniedziałku do soboty w godz. 8.00-14.00.

### Uwaga!

Po szczepieniu należy odczekać minimum 20 minut w przypadku kierowcy oraz minimum 15 minut, gdy szczepiony jest pasażer.



**Bartosz Bartoszewicz**, wiceprezydent Gdyni ds. jakości życia

- Z wielką satysfakcją przyjęliśmy wiadomość, że możemy organizować Punkty Szczepień Powszechnych. Dwa takie punkty działające w Gdyni mogą tygodniowo zaszczepić nawet 9 tys. osób. Do tego drive-thru przy Gdynia Arenie, gdzie szczepimy bez wysiadania z samochodu. Wszystkie działania napawają optymizmem, w walce z pandemią jesteśmy coraz bliżej zwycięstwa.

## REJESTRACJA DO PUNKTÓW SZCZEPIEŃ POWSZECHNYCH W GDYNI

### Rejestracja do Punktów Szczepień Powszechnych

Zanim się zarejestrujesz, musisz mieć **E-skierowanie**. To dokument, który uprawnia Cię do przyjęcia szczepionki. W większości przypadków jest on generowany automatycznie dla osób, które mogą zapisywać się na szczepienie.

Osoby, które przechorowały COVID-19, mogą się zaszczepić po upływie 3 miesięcy od zachorowania.

### Do gdyńskich Punktów Szczepień Powszechnych można zarejestrować się poprzez:

- ogólnopolską infolinię **989** czynną całą dobę,
- **E-rejestrację** dostępną na stronie internetowej pacjent.gov.pl na dwa sposoby: za pomocą Profilu Zaufanego (pełna rejestracja) lub bez użycia Profilu Zaufanego (szybka ścieżka),
- sms o treści SzczepimySie wysłany na numer **664 908 556** lub **880 333 333**,
- kontakt z gdyńską infolinią o numerze **58 505 52 91** (pon.-pt. w godz. 8.00-17.00 i sob. w godz. 8.00-15.00).

### Ważne!

Przed wizytą w punkcie szczepień pobierz zamieszczony na stronie gdynia.pl w zakładce Punkty Powszechnych Szczepień w Gdyni **Kwestionariusz wstępnego wywiadu przesiewowego przed szczepieniem osoby dorosłej przeciw COVID-19** i **Oświadczenie o wyrażeniu zgody na przetwarzanie danych osobowych**. Wypełniony Kwestionariusz i podpisane Oświadczenie musisz złożyć w Punkcie Szczepień.

### Harmonogram szczepień:

- **7 maja** urodzeni w latach 1994-1996,
- **8 maja** urodzeni 1997-1999,
- **9 maja** roczniki 2000-2003.

Do 9 maja wszystkie osoby pełnoletnie otrzymają e-skierowanie na szczepienie.

Na szczepienie mogą się rejestrować wszystkie osoby posiadające e-skierowanie z roczników objętych harmonogramem szczepień (czyli wszystkie osoby dorosłe).

Liczba wykonanych szczepień w Polsce:  
**12 225 861**,

Liczba szczepień 1 dawką: **9 186 041**,

Liczba osób w pełni zaszczepionych:  
**3 184 152**.

Dane za [www.gov.pl](http://www.gov.pl) z 5.05.2021 r.



Na zdjęciach: PSP w Gdynia Arenie z lotu ptaka, punkt rejestracji i punkt szczepień / fot. Marcin Mielewski i Przemysław Kozłowski

# JAK DOTRZEĆ DO PUNKTÓW SZCZEPIEŃ POWSZECHNYCH W GDYNI

## Gdynia Arena, ul. Kazimierza Górskiego, wejście nr 2 (główne)

### Transportem publicznym:

autobusami/trolejbusami linii 109 oraz 27 do przystanku Gdynia Arena:

- Autobusy linii 109 funkcjonują z częstotliwością 20-30 minut na trasie: Babie Doły, Obłuże, Grabówek, Śródmieście, Węzeł F. Cegielskiej, Redłowo SKM.
- Trolejbusy linii 27 funkcjonują z częstotliwością 15-20 minut na trasie: Cisowa SKM, Chylonia, Leszczynki, Grabówek, Działki Leśne, Węzeł F. Cegielskiej, Redłowo, Karwiny, Dąbrowa i Kacze Buki.

SKM – przystanek Wzgórze św. Maksymiliana.

PKM – przystanek Stadion.

**Samochodem:** w pobliżu znajduje się ogólnodostępny parking (pomiędzy Centrum Riviera a halą Gdynia Arena); wjazd jest możliwy jedynie od strony Centrum Riviera (z ul. Wołyńskiej), wyjechać można w kierunku Centrum Riviera (na ul. Wołyńskiej) lub w kierunku Gdynia Arena (na ul. Wileńskiej).

**Rowerem:** przed halą Gdynia Arena znajdują się stojaki na rowery.

**Ważne!** Ze względów bezpieczeństwa część jezdni wokół Gdynia Arena została wyłączona z ogólnego ruchu.

**Uniwersyteckie Centrum Medycyny Morskiej i Tropikalnej, ul. Powstania Styczniowego 9B** (wejście: z tyłu budynku za Laboratorium Bruss)

### Transportem publicznym:

- autobusami linii W, 105, 125 i 180 (przystanek Powstań Chłopskich) oraz linii R i S (przystanek Zwycięstwa-Wielkopolska)
- trolejbusami linii 21, 23, 24, 26, 27, 29, 31, 33

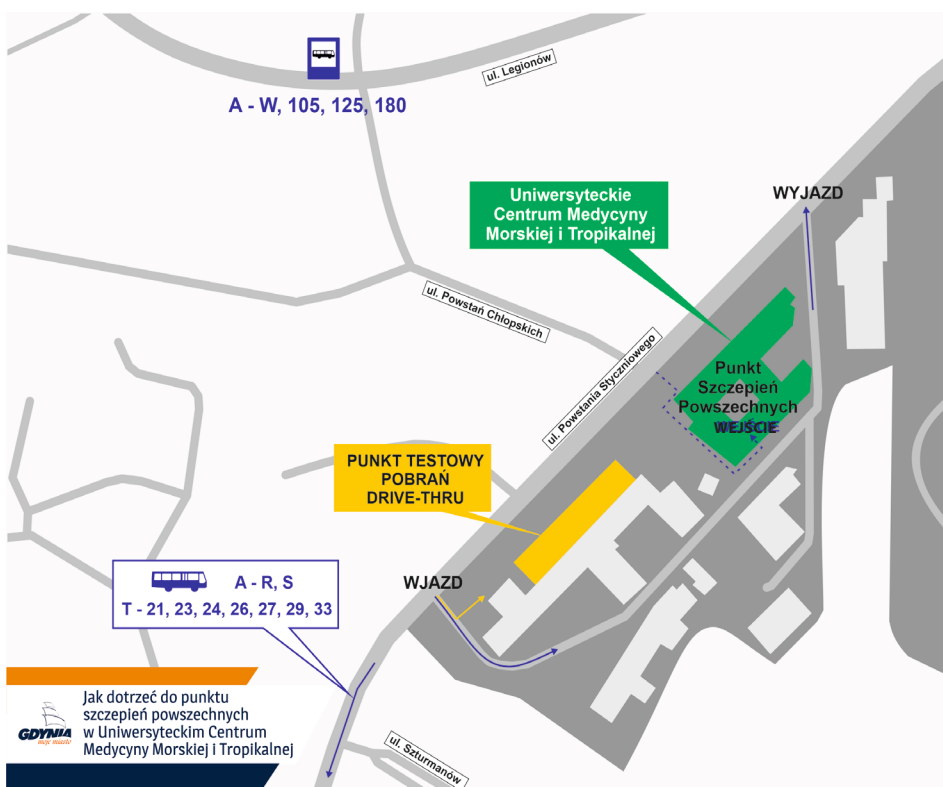
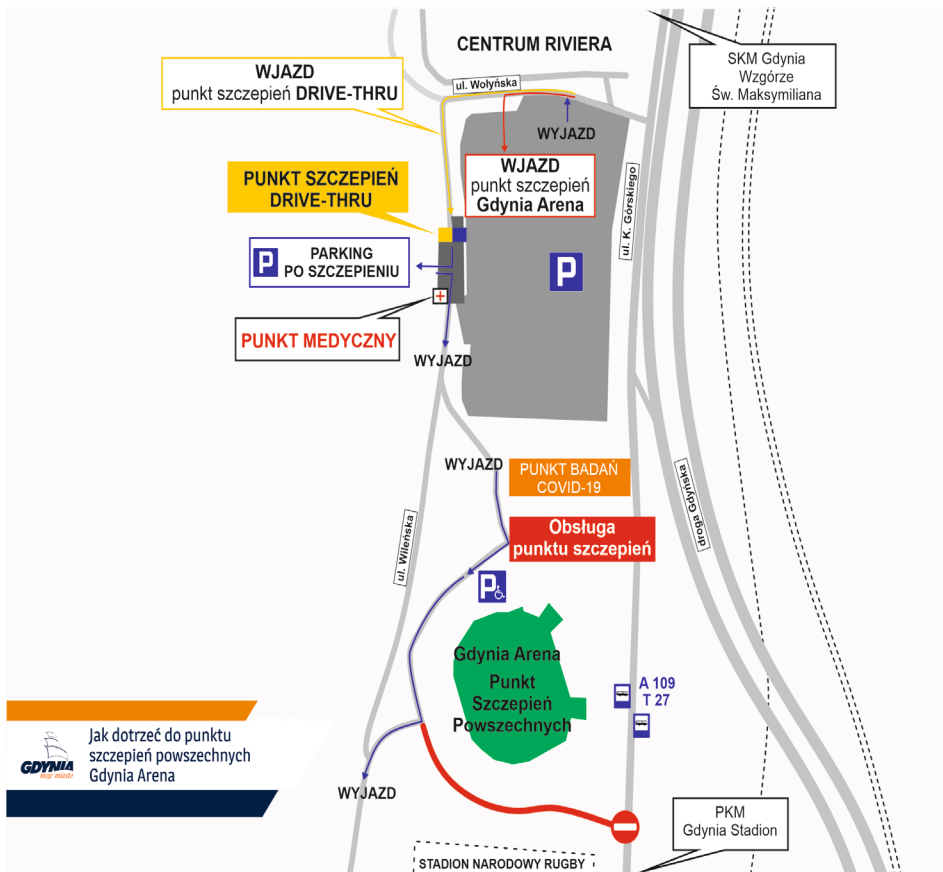
Linia W funkcjonuje z częstotliwością 30-60 minut na trasie: Pustki Cisowskie, Chylonia, Leszczynki, Grabówek, Śródmieście, Witomino, Redłowo Szpital.

Linie 105 i 125 funkcjonują z częstotliwością 30 minut na trasie Pogórze, Obłuże, Grabówek, Śródmieście, Wzgórze św. Maksymiliana, Redłowo Szpital.

Linie trolejbusowe 21, 23, 24, 26, 27, 29, 31 i 33 oraz autobusy linii S i R zapewniają łącznie przyjazdy na przystanki w rejonie UCMMiT co kilka minut zarówno od strony Chyloni, jak i Orłowa oraz Karwin.

### Samochodem:

w pobliżu znajduje się parking na terenie należącym do UCMMiT.



# JAK BĘDZIE PRZEBIEGAŁO SZCZEPNIENIE

## Gdynia Arena

ul. Kazimierza Górskiego 8  
wejście nr 2 (główne)

Zajmij miejsce we właściwej kolejce go-  
dzinowej na zewnątrz hali.

Po wejściu do hali, dezynfekcji rąk i zmie-  
rzeniu temperatury skieruj się do rejestracji,  
w której potwierdzisz swoją tożsamość  
i godzinę szczepienia.

Teraz możesz przejść do poczekalni znaj-  
dującej się na płycie hali.

We właściwej kolejności godzinowej  
przejdź do punktu konsultacyjnego, w którym  
lekarz lub inna uprawniona osoba zakwalifi-  
kuje Cię do szczepienia.

Po pozytywnej kwalifikacji możesz przejść  
do stanowiska szczepień.

Następnie, w strefie po szczepieniu, spę-  
dzisz 15 do 20 minut. Po tym czasie możesz  
opuścić punkt szczepień.

### Jak się przygotować do szczepień przeciw COVID-19?

- Wyśpij się przed szczepieniem – sen korzystnie wpływa na działanie układu odpornościowego.
- Bądź aktywny fizycznie przed szczepieniem – ćwiczenia poprawiają sprawność organizmu.
- Ogranicz alkohol – na kilka dni przed szczepieniem, ale też i po przyjęciu preparatu zmniejsz ilości, a najlepiej w ogóle nie spożywaj alkoholu.
- Nie musisz być na czczo przed przyjęciem szczepionki – w dniu szczepienia spożyj normalnie wszystkie posiłki.
- Nie odstawiaj na własną rękę leków, które regularnie przyjmujesz – skonsultuj to z lekarzem.
- Sumiennie wypełnij kwestionariusz przed szczepieniem – przed przyjęciem preparatu zostaniesz poproszony o wypełnienie ankiety medycznej. Nie zatajaj żadnej informacji!
- Odczekaj po szczepieniu w punkcie szczepień min. 15 minut – to dla Twojego bezpieczeństwa.
- Nie obawiaj się NOP – to skrót od niepożądanych odczynów poszczepiennych. Najczęściej mają one łagodny przebieg, a występują rzadko. Może się zdarzyć, że po przyjęciu szczepionki będziesz miał np. zaczerwienienie w miejscu wkłucia lub niewielką gorączkę. Te objawy powinny ustąpić w ciągu 1-3 dni. W przypadku większego dyskomfortu możesz wziąć po szczepieniu lek przeciwgorączkowy.

Zródło: naukawpolsce.pap.pl

## Uniwersyteckie Centrum Medycyny Morskiej i Tropikalnej

ul. Powstania Styczniowego 9B  
Wejście: z tyłu budynku przy ul. Po-  
wstania Styczniowego 9B (za Laborato-  
rium Bruss)

Przyjdź do punktu szczepień z odpowied-  
nim, niewielkim wyprzedzeniem.

Po wejściu do budynku, dezynfekcji rąk i zmie-  
rzeniu temperatury skieruj się do rejestracji,  
w której potwierdzisz swoją toż-  
samość i godzinę szczepienia.

Przejdź do poczekalni znajdującej się  
w holu budynku.

We właściwej kolejności godzinowej  
przejdź do punktu konsultacyjnego, w którym  
lekarz lub inna uprawniona osoba zakwalifi-  
kuje Cię do szczepienia.

Po pozytywnej kwalifikacji możesz przejść  
do stanowiska szczepień.

Następnie, w strefie po szczepieniu, spę-  
dzisz 15 do 20 minut. Po tym czasie możesz  
opuścić punkt szczepień.

### Uwaga!

Przed szczepieniem wydrukuj i wypełnij  
zgodę na szczepienie z klauzulą RODO  
oraz Kwestionariusz wstępnego wywia-  
du przesiewowego przed szczepieniem  
osoby dorosłej przeciwko COVID-19. Do  
pobrania na stronie [gdynia.pl](http://gdynia.pl) w zakładce  
Punkty Szczepień Powszechnych w Gdyni.



Punkt Szczepień Powszechnych w UCMMIT i szczepionka przeciw COVID-19 / Fot. Kamil Złoch i Przemysław Kozłowski

## INFORMACJE O SZCZEPIONKACH

### W Unii Europejskiej dostępne są obecnie 4 szczepionki przeciw COVID-19.

Trzy z nich podawane są w dwóch dawkach:

- szczepionka mRNA Comirnaty (BNT162b2) Pfizer-BioNTech,
- szczepionka mRNA COVID-19 Vaccine Moderna,
- szczepionka wektorowa ChAdOx1-S AstraZeneca.

Czwarta szczepionka, wektorowa COVID-19 Vaccine Janssen (26.CO2.S) firmy Janssen Pharmaceutica należącej do koncernu Johnson&Johnson, podawana jest w postaci pojedynczej dawki.

W Charakterystyce Produktu Leczniczego zapisano następujące dane dotyczące schematów podania szczepionek dwudawkowych:

szczepionka mRNA Comirnaty (BNT162b2) Pfizer-BioNTech podawana jest po upływie trzech tygodni od podania pierwszej dawki,

szczepionka mRNA COVID-19 Vaccine Moderna podawana jest po upływie 28 dni od podania pierwszej dawki,

druga dawka szczepionki wektorowej ChAdOx1-S AstraZeneca podawana jest między 4 a 12 tygodniem (od 28 do 84 dni) po podaniu pierwszej.

### W Polsce zgodnie z Komunikatem Ministra Zdrowia szczepienia przeciw COVID-19 realizowane są w następujący sposób:

w przypadku szczepionki AstraZeneca - schemat dwudawkowy przy zachowaniu odstępu ok. 12 tygodni (nie dłużej niż 84 dni) między dawkami,

w przypadku szczepionek mRNA Pfizer/BioNTech i mRNA Moderna - schemat dwudawkowy przy zachowaniu odstępu ok. 6 tygodni (nie dłużej niż 42 dni) między dawkami.

**Szczegółowe informacje o produktach dostępne są na stronie [gdynia.pl](http://gdynia.pl) w zakładce Punkty Szczepień Powszechnych w Gdyni.**

Zródło: gov.pl