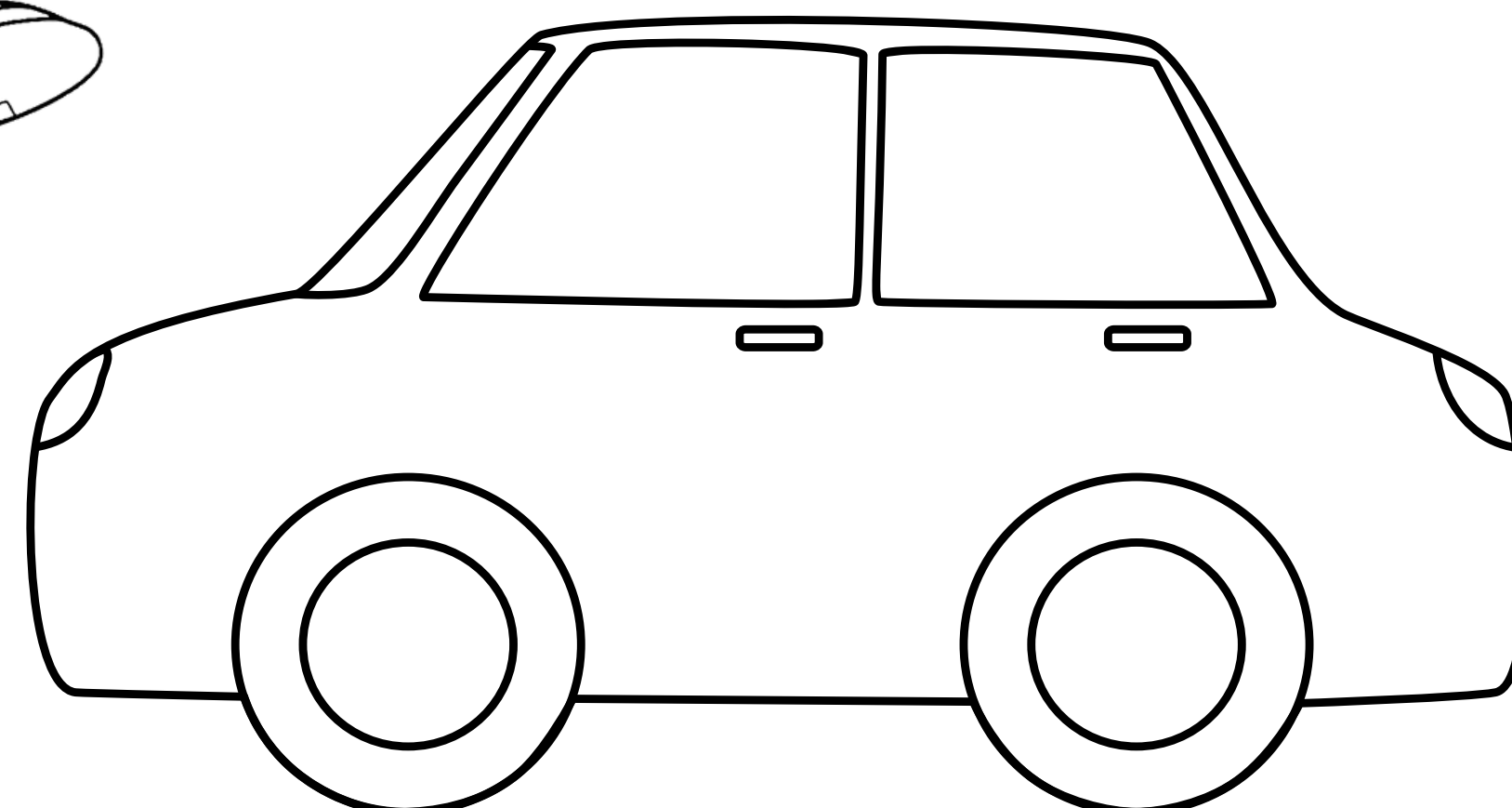
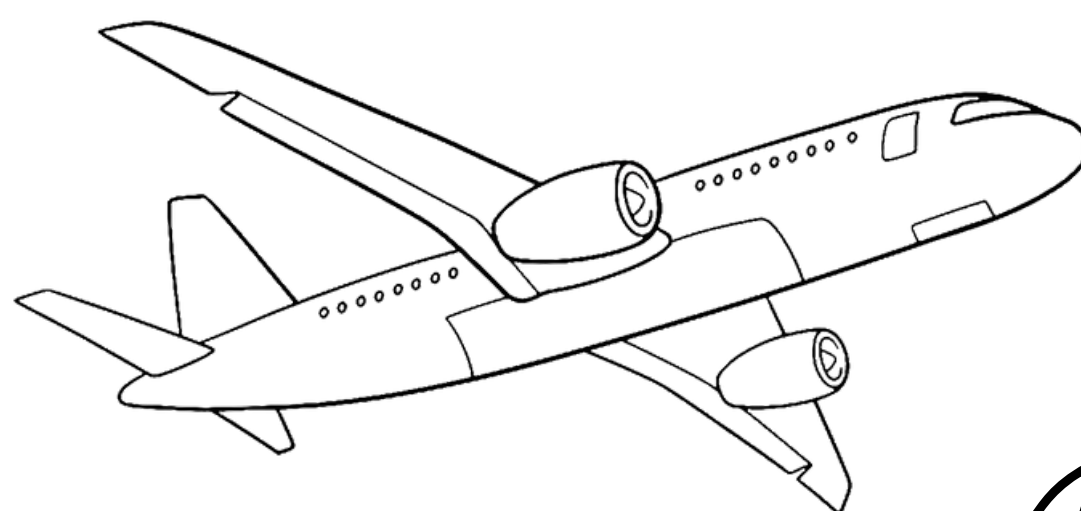
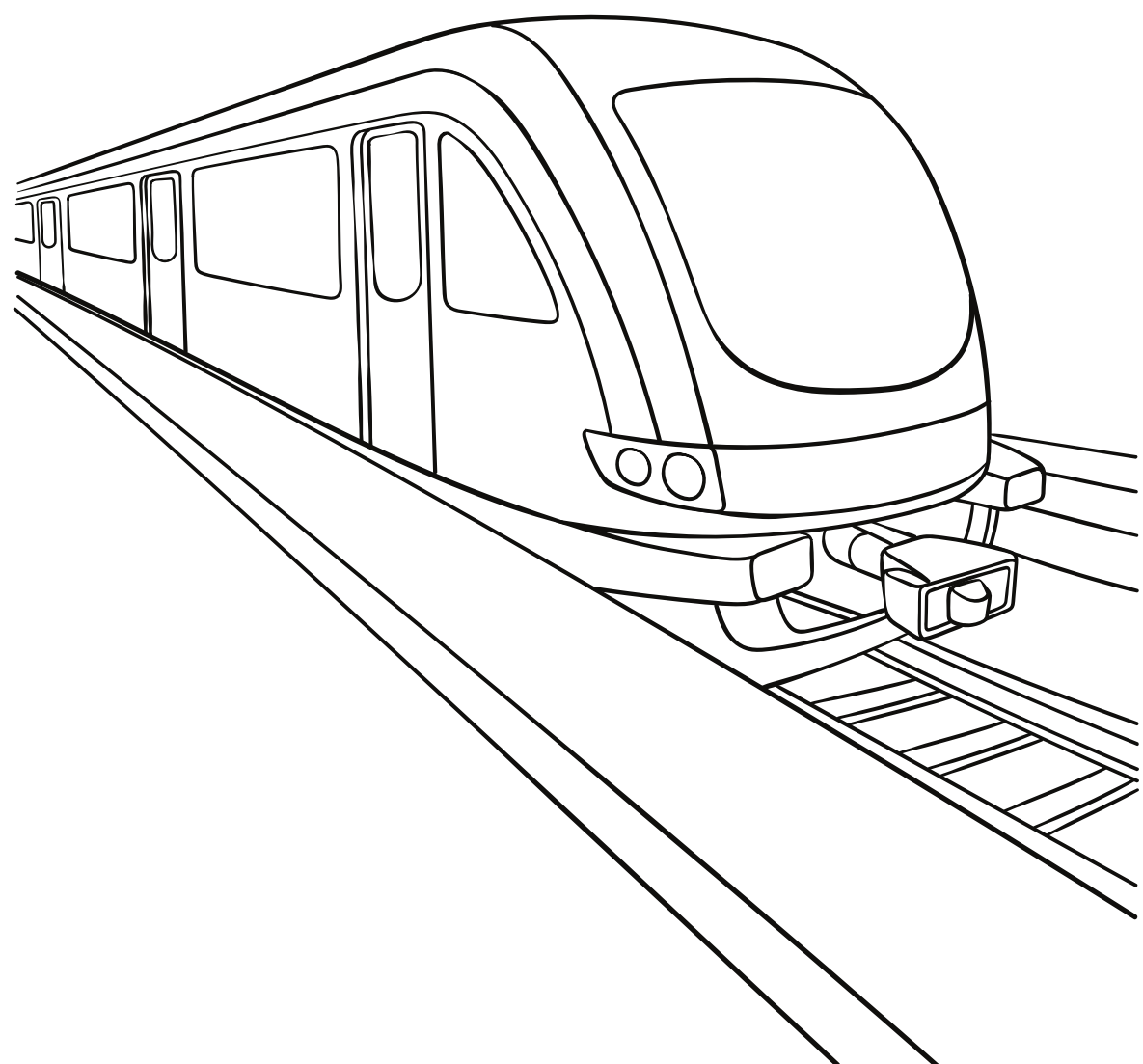
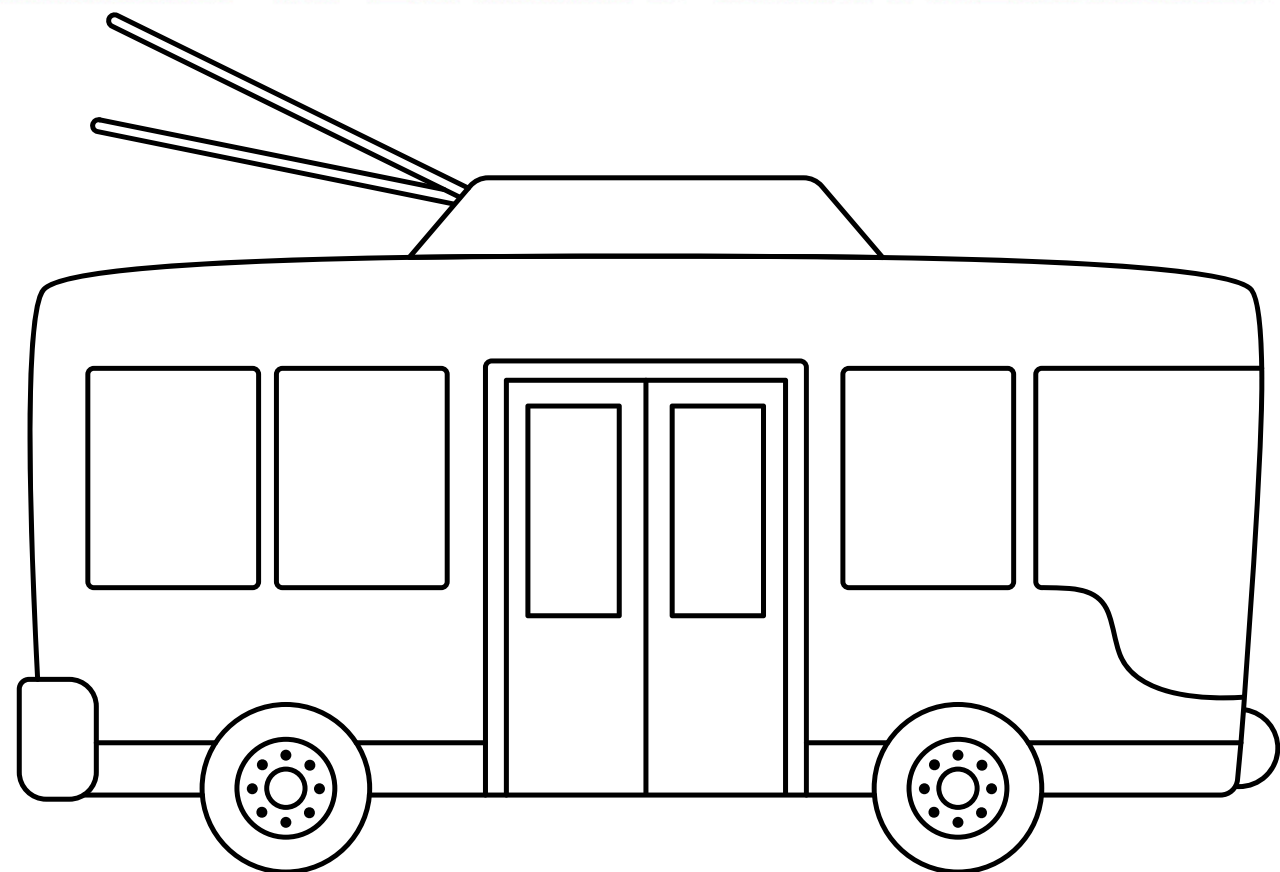


ZADANIE nr 1

Przyjazne środowisko

Pokoloruj tylko te środki transportu, które są przyjazne środowisku.

Postaraj się wykonać to zadanie samodzielnie.

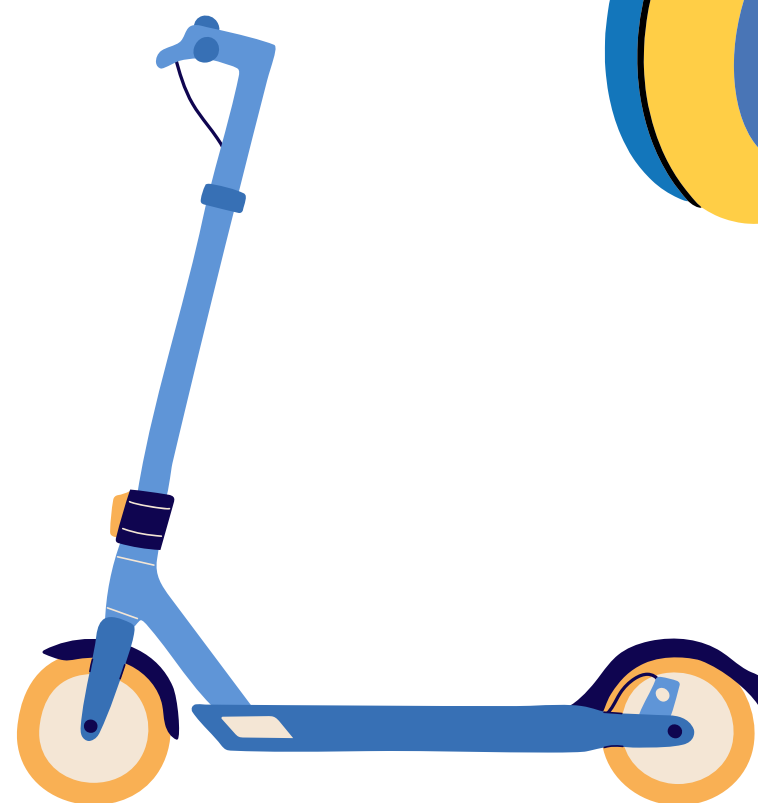
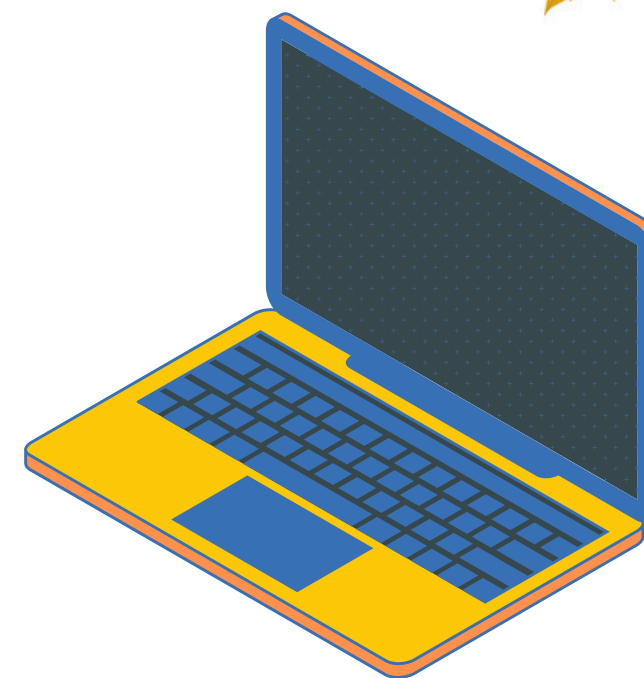
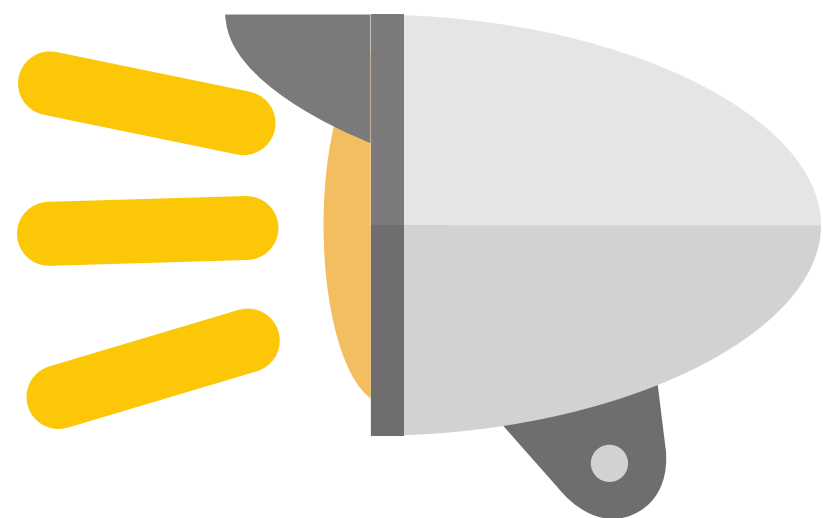


ZADANIE nr 2

Bezpieczeństwo na drodze

Które z poniższych przedmiotów zwiększają Twoje bezpieczeństwo na drodze?

Co obniża Twoje bezpieczeństwo na drodze?



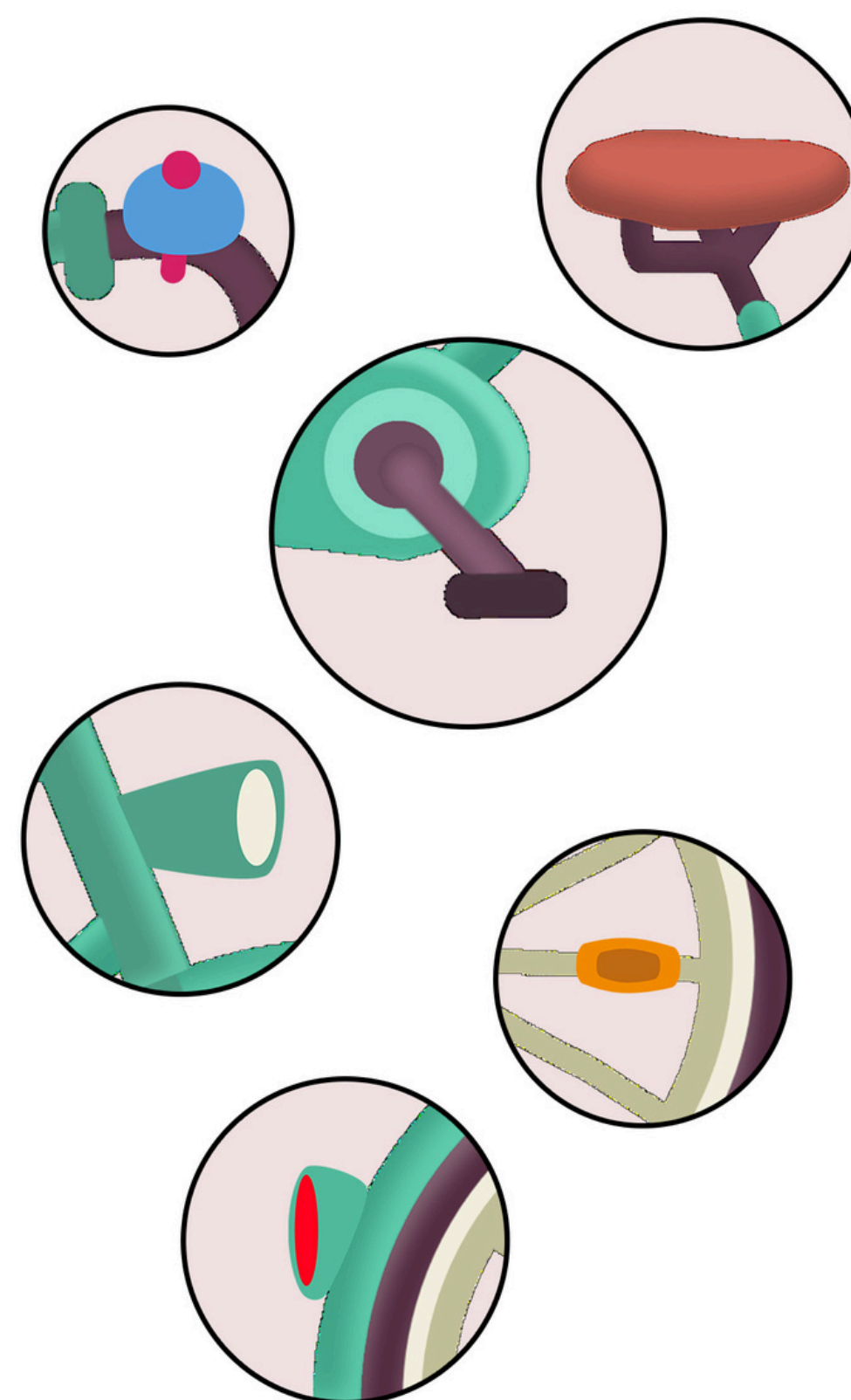
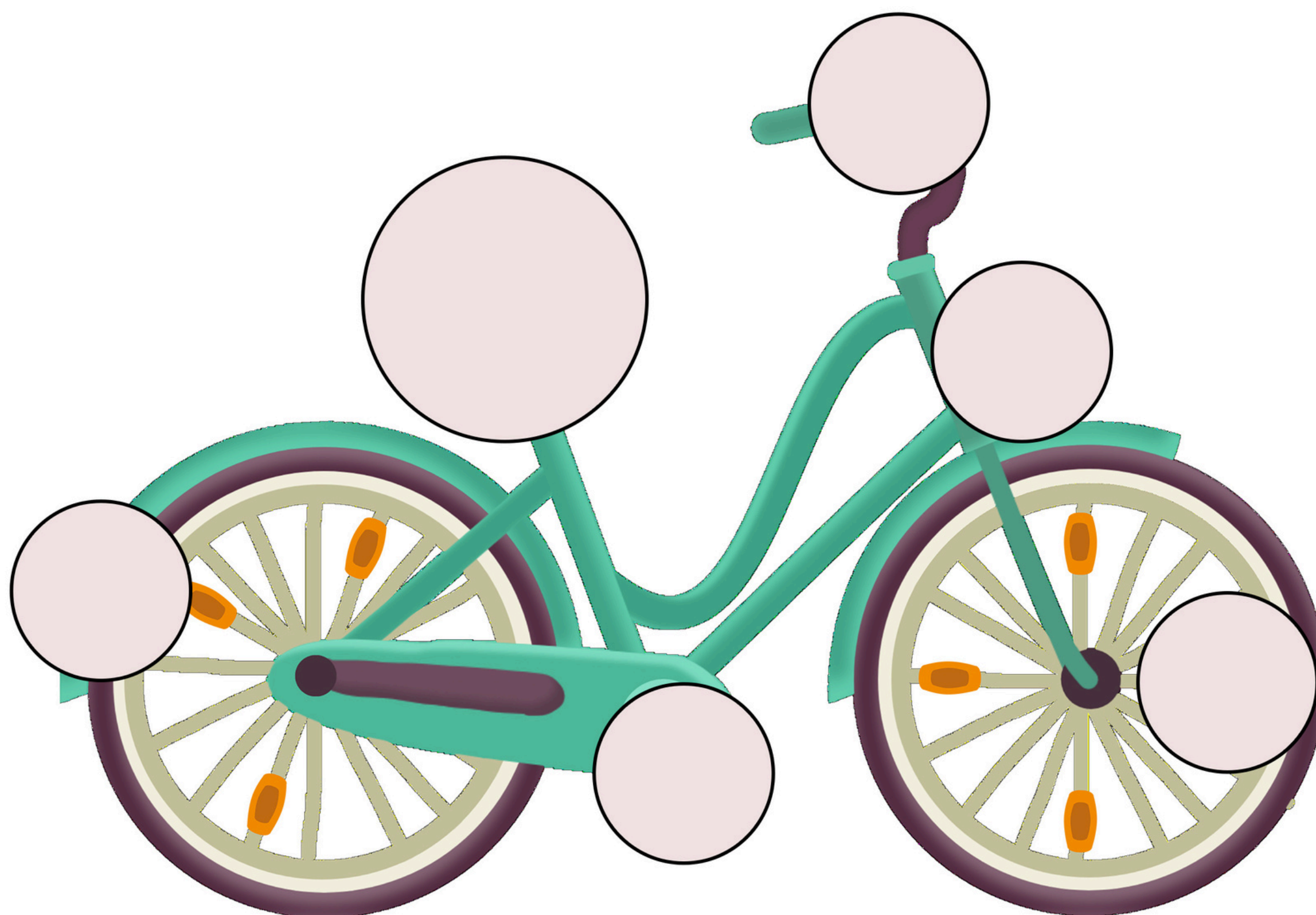
ZADANIE nr 3

Wyprawa rowerowa

Pomóż Asi złożyć rower, aby mogła pojechać na wycieczkę.

Nazwij poszczególne elementy roweru.

Które elementy są obowiązkowe, żebyś był bezpieczny na drodze?



ZADANIE nr 4

Uprzejmość w autobusie

Co oznaczają poniższe znaki, które można zauważyć jadąc do przedszkola autobusem lub trolejbusem?

Opowiedz jak należy się zachować w autobusie lub w trolejbusie?



1



2



3



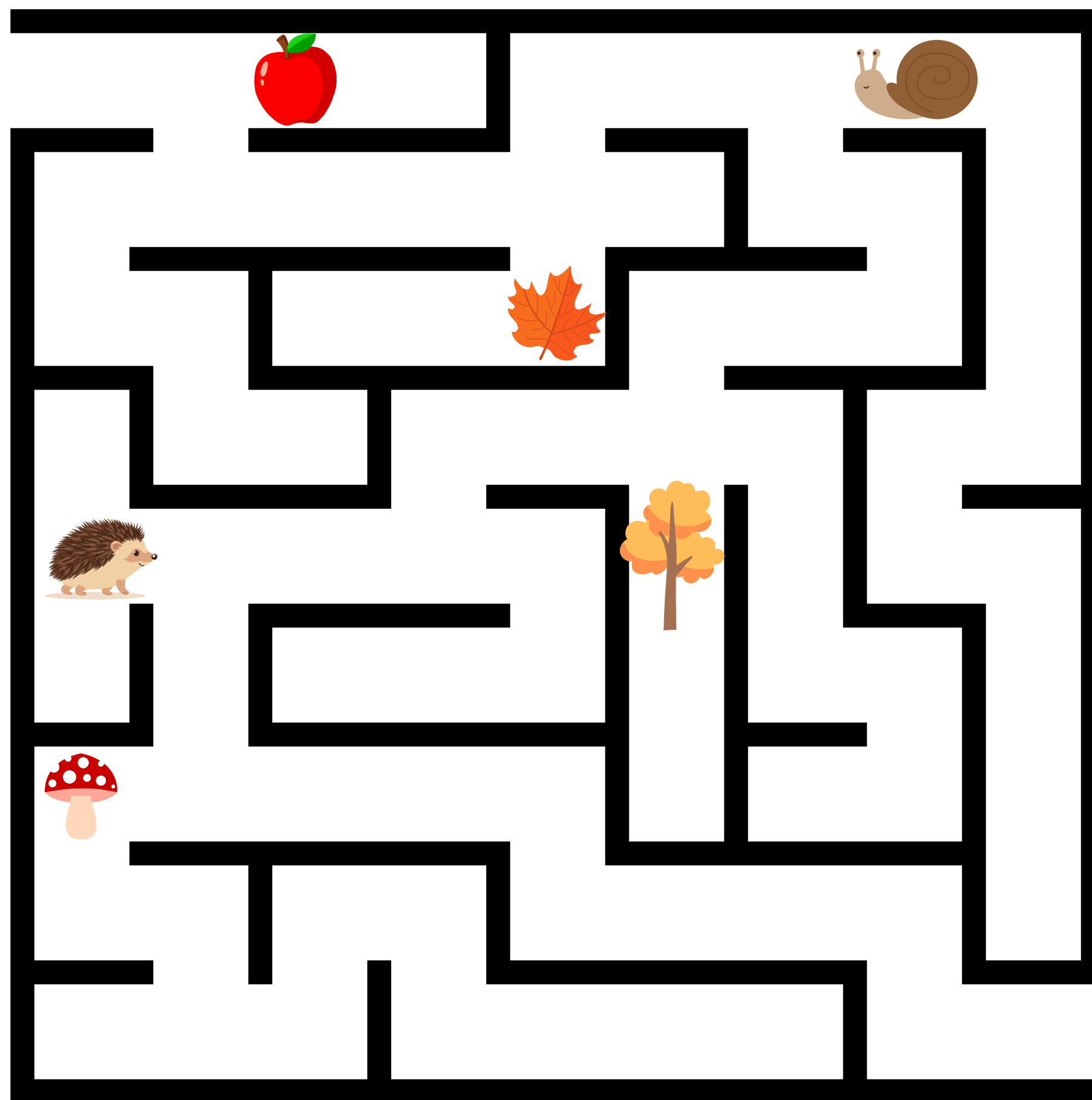
4



ZADANIE nr 5

Zobaczmy więcej

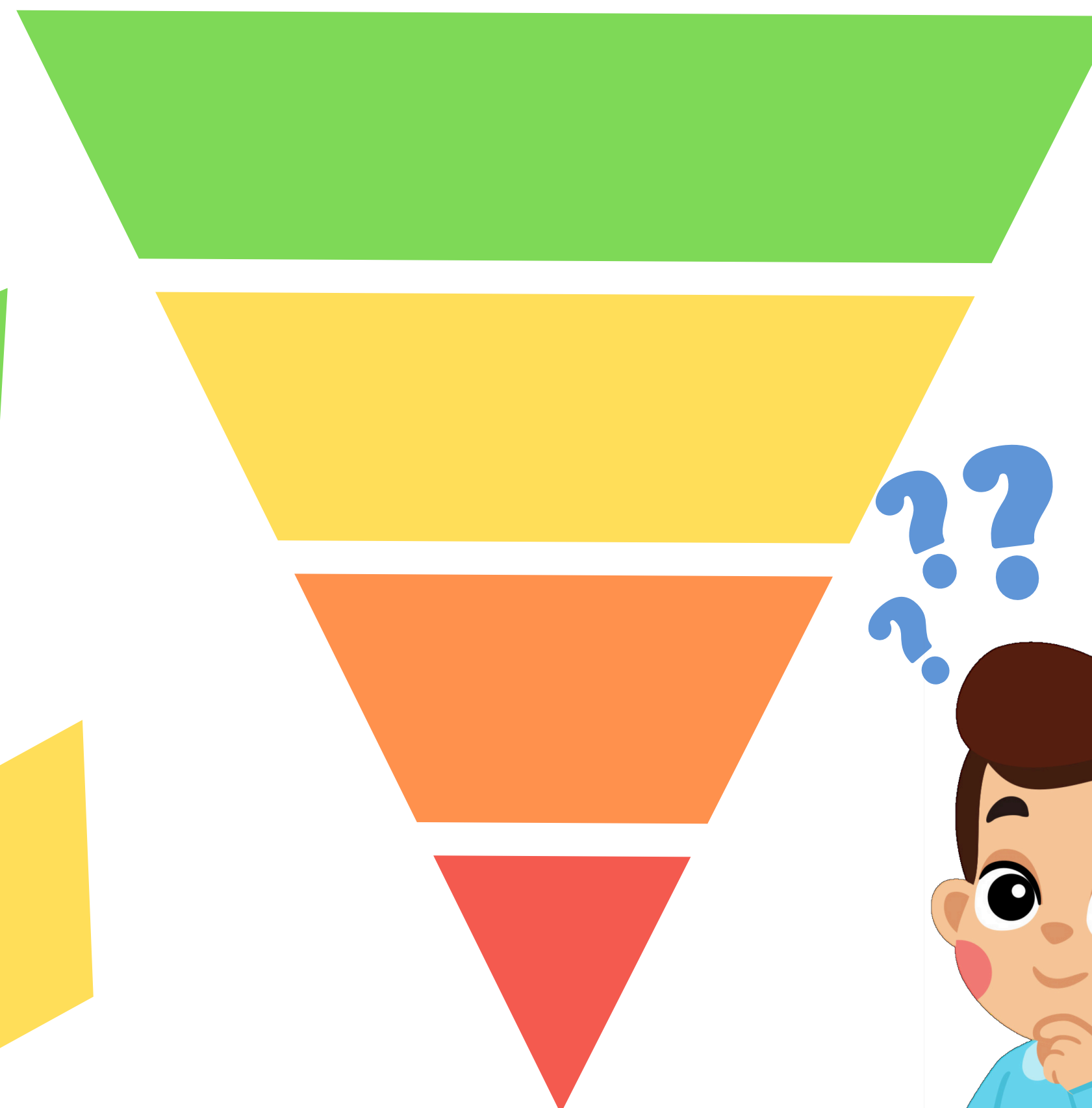
Pomóż Antkowi dojechać rowerem do przedszkola.
Co ciekawego Antek może zobaczyć po drodze poruszając się
rowerem, hulajnogą lub idąc pieszo?



ZADANIE nr 6

Magiczna Piramida

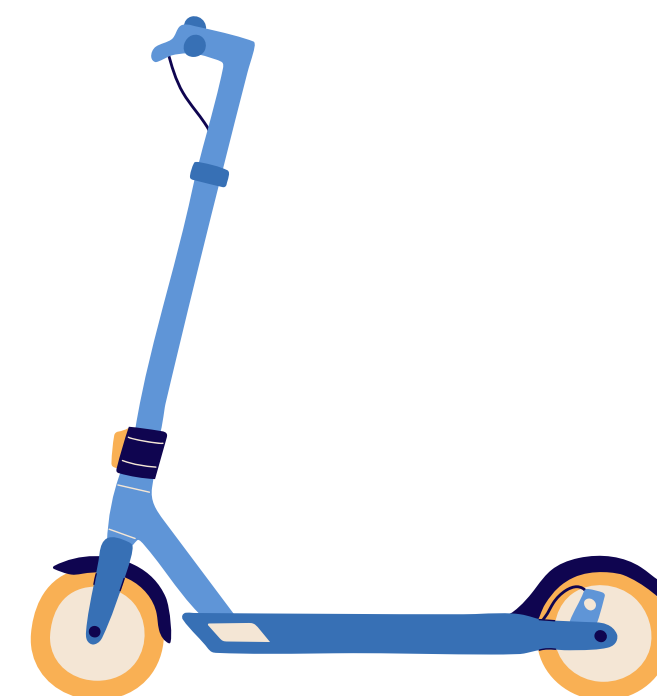
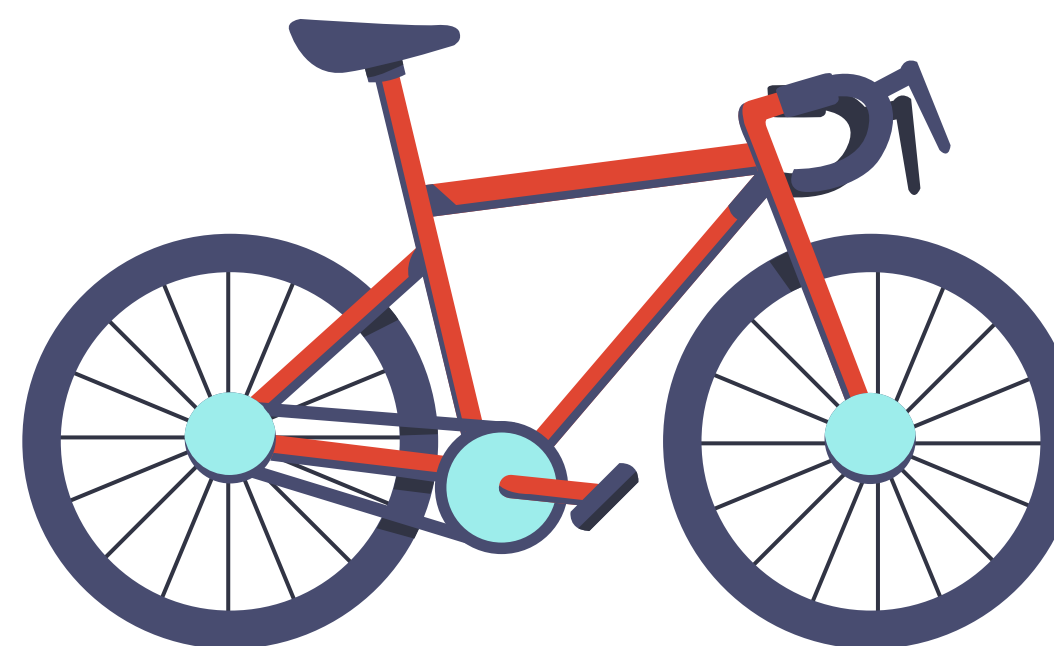
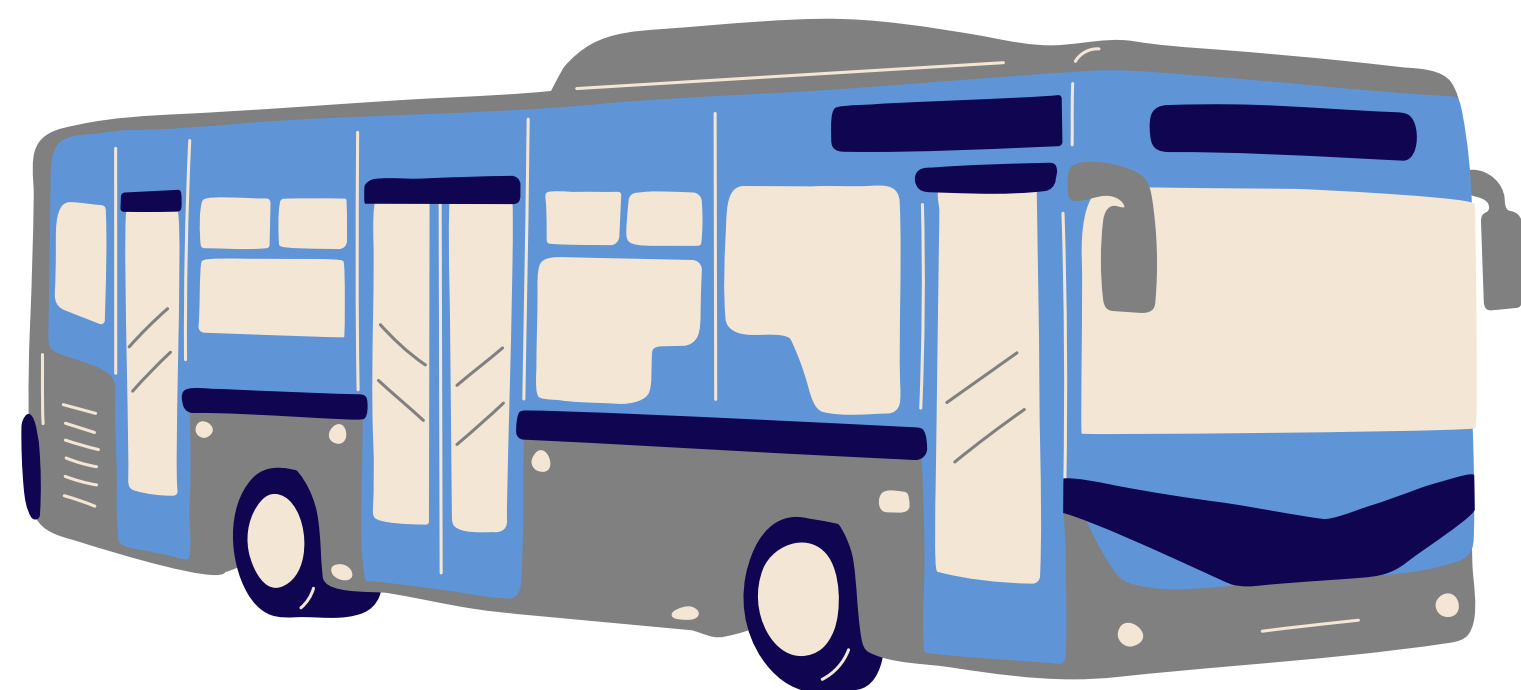
Połącz porzucane elementy na których są narysowane środki transportu z kolorami na piramidzie. Jakie środki transportu widzisz na obrazkach? Które są najbardziej, a które najmniej przyjazne środowisku?



ZADANIE nr 7

W drodze do przedszkola

Dawid wybiera się z tatą do przedszkola.
O czym musi pamiętać wybierając środek transportu?
Połącz ze sobą odpowiednie rysunki.



ZADANIE nr 8

Dbaj o środowisko

Który obrazek bardziej Ci się podoba i dlaczego?
Porozmawiajcie w grupie o wpływie środków transportu na środowisko.



ZADANIE nr 9

Gdynia z tego słynie

Rozwiąż krzyżówkę. Jakie jest hasło?
Czy lubisz podróżować po Gdyni w ten sposób?

A crossword puzzle grid consisting of nine empty circles arranged in a horizontal line. Arrows point from each circle to a corresponding illustration:

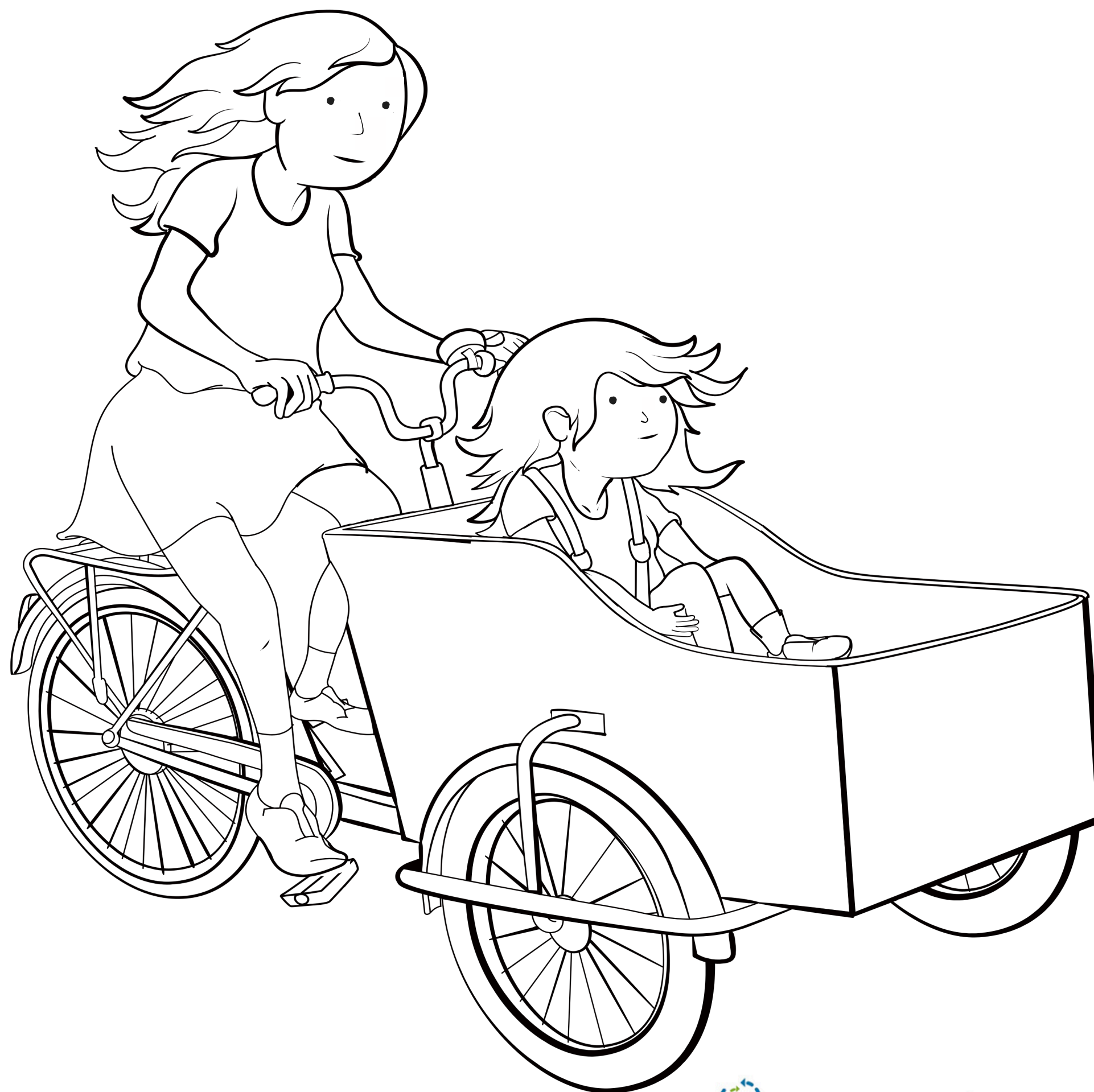
- Circle 1: Arrow pointing up to a tram.
- Circle 2: Arrow pointing down to a bicycle.
- Circle 3: Arrow pointing up to a pair of sunglasses.
- Circle 4: Arrow pointing down to an autumn leaf.
- Circle 5: Arrow pointing up to a person in a winter coat holding a fish, with a dog and an igloo in the background.
- Circle 6: Arrow pointing down to a hedgehog.
- Circle 7: Arrow pointing up to a yellow and brown sneaker.
- Circle 8: Arrow pointing down to a wooden beehive with bees.
- Circle 9: Arrow pointing up to a sled.

L S E B T J R O U

ZADANIE nr 10

Jadę do przedszkola

To jest rower towarowy. Można nim przewozić między innymi dzieci do szkoły lub przedszkola. Pokoloruj obrazek i porozmawiaj na temat innych zastosowań tego typu rowerów.



KARTA ODPOWIEDZI

Materiały dla nauczyciela.



Zajęcia edukacyjne dla dzieci w wieku przedszkolnym i klas zerowych. Zalecane jest, aby dzieci wypełniły przynajmniej jedną kartę na tydzień i aby zajęcia trwały około 1h. Oprócz zadania nauczyciele zachęceni są do omówienia zagadnień przedstawionych w ćwiczeniach. Opracowano w tym celu pytania dodatkowe, które nauczyciel może zadać dzieciom oraz informacje uzupełniające prowadzenie zajęć.

Poniżej znajdują się odpowiedzi do poszczególnych zadań.

Zadanie 1. Trolejbus – ekologiczny pojazd napędzany na prąd. Dodatkowo potrafi odzyskiwać energię elektryczną podczas hamowania. Prąd czerpie z sieci trakcyjnej nad ulicami z pomocą szelek. Nowoczesne trolejbusy mają baterie, dzięki którym mogą odpiąć szelki i jechać poza siecią. Rower – napędzany siłą mięśni albo silnikiem elektrycznym, jeździmy nim po drogach dla rowerów i chodnikach. SKM – najszybsze połączenie między miastami, nie stoi w korkach, napędzana na prąd. Samochód – wygodny, podjeżdża pod dom, ale stoi w korkach i generuje spaliny i hałas. Samolot – jeszcze szybszy, ale wymaga lotniska do startu i lądowania, ponadto spala bardzo dużo paliwa – przykładowo duży samolot pasażerski (Boeing 747) pali 2000l na 100 km, czyli tyle co ok. 400 samochodów. Odpowiedzi: trolejbus, SKM, rower

Zadanie 2. Bezpieczeństwo na drodze to kluczowy element, który chroni życie i zdrowie wszystkich uczestników ruchu. Bezpieczeństwo na drodze to wspólna odpowiedzialność każdego z nas. Jeśli jesteś pieszym: Korzystaj z wyznaczonych przejść dla pieszych, obserwuj otoczenie, szczególnie innych na drodze: samochody, rowery, autobusy, pociągi. Postępuj zgodnie z sygnalizacją świetlną: na czerwonym stajemy, zielone oznacza możliwość przejścia. Noś odblaskowe elementy. Uważnie obserwuj ruch drogowy. Jesienią i zimą bardzo szybko robi się ciemno, nie zapomnij o lampkach na rower czy hulajnogę.

Odpowiedzi:

1. Lampa na rower, kamizelka odblaskowa, plecak z odblaskiem
2. Komputer, telefon, piłka, książka, hulajnoga, słuchawki

KARTA ODPOWIEDZI

Materiały dla nauczyciela.



Zadanie 3. Wyposażenie roweru. Obowiązkowo – dzwonek, odblaski, lampki gdy jest ciemno. Warto mieć – zapieczętowane rowerowe. Gdzie i w jaki sposób parkujecie rowery? Czy wasze rowery mają wszystkie niezbędne elementy? Pytania pomocnicze do prowadzenia zajęć: Opowiedz o swojej najfajniejszej wycieczce rowerowej. Narysuj co widziałeś po drodze. Może to były drzewa, kwiatki, budynki, morze, place zabaw, inne dzieci? Czy spotkałeś przyjaciela po drodze? Czy to była podróż do szkoły, przedszkola czy w czasie wolnym? Gdzie? Czy lubisz jeździć rowerem? Dlaczego?

Zadanie 4. Ustępowanie miejsc siedzących osobom starszym, kobietom w ciąży oraz osobom niepełnosprawnym jest ważnym elementem kultury osobistej w transporcie publicznym. Taka postawa świadczy o szacunku dla drugiego człowieka i zrozumieniu jego potrzeb. Pamiętajmy, że miejsca oznaczone specjalnymi znakami są przewidziane właśnie dla takich osób — warto z nich korzystać odpowiedzialnie. W tym zadaniu dzieci będą odgrywały scenki z autobusu. Proszę z krzesełek zbudować autobus. Oznakować miejsca znakami z zadania 4. Proszę utworzyć 4 grupy, tak aby w każdej grupie dzieci dobrały się w pary i jedna osoba z pary, była 1) osobą starszą 2) matką z wózkiem 3) osobą chorą 4) matką z dzieckiem. Proszę, aby dzieci odegrały scenki ustępowania miejsca dzieciom odgrywającym np. osobę starszą z grupy nr.1. Odpowiedzi: 1) ustąp miejsca osobie starszej, 2) ustąp miejsca wózkowi z dzieckiem, 3) ustąp miejsca osobie chorej, 4) ustąp miejsca mamie z dzieckiem

Zadanie 5. Idąc do przedszkola pieszo lub jadąc hulajnogą czy rowerem możesz zauważyć piękno przyrody, ludzi, otoczenie. Możesz nacieszyć się widokiem przyrody, otoczenia, zwierząt, możesz spotkać kolegę czy koleżankę. Jadąc samochodem wszystko za oknem mijasz bardzo szybko, nie można przyjrzeć się niektórym rzeczom i nacieszyć się pogodą. Opowiedz co dzisiaj widziałeś idąc do przedszkola czy szkoły.

Zadanie 6. Aby żyło się lepiej, zdrowiej i bezpieczniej, najlepszym sposobem poruszania się w mieście jest pieszo lub na rowerze. Na większe odległości warto wybierać transport zbiorowy - autobus lub trolejbus. Samochód jest najmniej zdrowym dla nas i najbardziej szkodliwym dla środowiska środkiem transportu. Starajmy się wybierać go tylko gdy jest to konieczne. Piramida Transportowa zwraca uwagę na fakt, że najważniejsi użytkownicy przestrzeni miejskiej to piesi i ze szczególnymi potrzebami (dzieci i ich rodzice, osoby starsze, osoby z niepełnosprawnościami). Na drugim miejscu w hierarchii znajdują się rowerzyści, następnie użytkownicy transportu zbiorowego. Na samym dole piramidy transportowej znajdują się kierowcy samochodu osobowego. Piramida transportowa pokazuje modelowe – idealne podejście do transportu w mieście. Najważniejszy jest pieszy i to on powinien mieć najwięcej udogodnień, ułatwień. W drugiej kolejności są rowerzyści jako użytkownicy ekologicznego środka transportu, który nie powoduje zanieczyszczeń ani hałasu, potem jest transport publiczny, nie zawsze ekologiczny, ale przewożący dużo osób na raz. Na samym dole, na czubku odwróconej piramidy, są samochody. Który środek transportu według Ciebie jest najlepszy?

KARTA ODPOWIEDZI

Materiały dla nauczyciela.



Zadanie 7. Rower to nie tylko wygodny i ekologiczny środek transportu, ale także sposób na aktywne spędzanie czasu i dbanie o zdrowie. Aby jazda na rowerze była bezpieczna, kluczowe jest odpowiednie wyposażenie roweru. Właściwe akcesoria i elementy wyposażenia wpływają na komfort jazdy, widoczność rowerzysty na drodze oraz ogólne bezpieczeństwo. Nawet najlepsze umiejętności jazdy nie zastąpią odpowiedniego przygotowania technicznego, które może zapobiec wielu niebezpiecznym sytuacjom na drodze. Kask jest jednym z najważniejszych elementów wyposażenia każdego rowerzysty. Chroni najważniejszą część naszego ciała - głowę, która jest szczególnie narażona na urazy podczas upadku lub kolizji. Czy dzieci noszą kaski? Czy noszą dodatkowe ochraniacze? Lampki i odblaski są bardzo ważne w okresie jesienno-zimowym, kiedy słońce zachodzi bardzo szybko i podczas powrotów do domu zaczyna być szaro i ciemno. Bilety dla najmłodszych są darmowe, natomiast karta mieszkańca ma dodatkowe bonusy, są w ramach niej bilety na mecze Arki Gdynia, czy wstęp do muzeów. Odpowiedzi: Rower- kask, kamizelka, lampka na rower; hulajnoga-kask, kamizelka, autobus-karta mieszkańca

Zadanie 8. Transport to sposób, w jaki przemieszczamy się z miejsca na miejsce – na przykład samochodami, autobusami, pociągami czy samolotami. Kiedy korzystamy z transportu, szczególnie takiego na silniki spalinowe, do powietrza wydobywają się różne szkodliwe gazy i dym. Te gazy zanieczyszczają powietrze, którym oddychamy, i mogą sprawiać, że jest nam trudniej oddychać. Co więcej, transport wpływa też na rośliny, zwierzęta i klimat. Na szczęście istnieją też środki transportu, które są przyjazne dla środowiska! Rowery, hulajnogi, a także autobusy elektryczne nie wydzielają szkodliwych gazów. Dzięki temu, kiedy z nich korzystamy, powietrze pozostaje czystsze, a środowisko bardziej zdrowe! Drzewa są bardzo ważne dla naszego świata! Dają nam tlen, którym oddychamy – to jakby czarodziejski oddech, który drzewo wypuszcza w powietrze, żebyśmy mogli oddychać świeżym powietrzem. Drzewa pomagają nam też wtedy, kiedy świeci mocne słońce, bo ich liście robią cień, a kiedy pada deszcz, to schowamy się pod ich gałęziami i nie zmokniemy. Kiedy dużo osób jeździ samochodami, robi się hałas, który przeszkadza zwierzętom i ludziom. Powstają korki, a powietrze jest pełne spalin. Ale jeśli idziemy piechotą, możemy przeżywać mnóstwo przygód! Możemy spotkać po drodze przyjaciół, bawić się na trawie, zbierać kolorowe liście, a zimą – lepić bałwana i robić aniołki na śniegu. Spacerowanie to fajna przygoda, która pomaga nam dbać o siebie i o środowisko.

Zadanie 9. Co Ci się podoba w Gdyni? Jakie są Twoje ulubione miejsca? Może Twoje ulubione miejsce to: Akwarium Gdyni, Park linowy Góra Harców, Kolejka na Kamienną Górę, Ścieżka dydaktyczna „Morska 200”, Rezerwat przyrody Kępa Redłowska, Centrum Nauki Experiment, Plac zabaw przy ulicy Bryła, Park Centralny, Plaża w Orłowie? Hasło w krzyżówce to Trolejbus.

KARTA ODPOWIEDZI

Materiały dla nauczyciela.



Zadanie 10. Rower towarowy cargo służy do przewożenia osób, towarów i zwierząt. Można nim też dostarczać przesyłki. Firmy wykorzystują je do przewożenia towarów. Czy widzieliście taki rower? Czy jechałeś kiedyś takim rowerem, jeżeli tak, czy ci się podobało? Czy chciałbyś mieć taki rower, aby rodzice wozili Ciebie do przedszkola? Czy chciałbyś z mamą albo tatą jeździć na zakupy takim rowerem? Jeżeli nie jeździłeś takim rowerem to można go wypożyczyć w Urzędzie Miasta Gdyni ul. 10 lutego 33, w Bibliotece na Chyloni ul. Opata Hackiego 14 Gdynia i w Przystani Lipowa 15 Gdynia Fikakowo. Informacje pod linkiem: <https://mobilnagdunia.typeform.com/to/ydaQJs>

W razie pytań proszę o kontakt do: Agata Ludwiczak agata.ludwiczak@gdynia.pl; tel. +48 527 29 83, 791885070, Paweł Kimel pawel.kimel@gdynia.pl, tel. +48 58 527 29 82