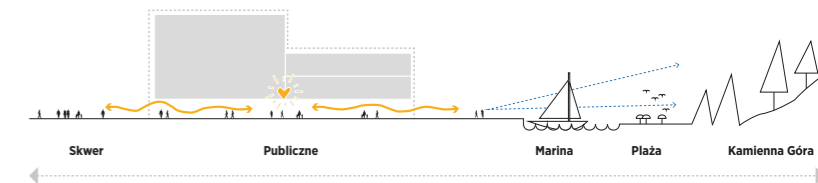
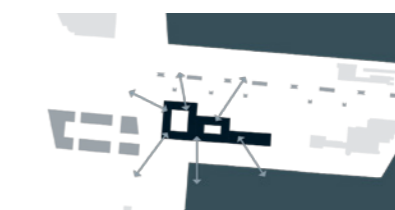




V. Przełamanie granicy | Marina i Klub Jachtowy

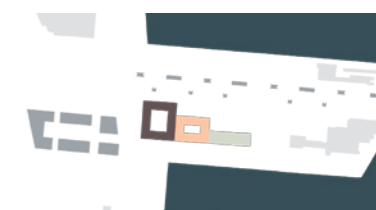


Obecna marina tworzy poważną barierę widokową, przez którą kontakt z morzem zostaje znacząco ograniczony. Proponujemy zmianę obecnego planu miejscowego w sposób aby nowy obiekt musiał zapewnić odpowiednią ilość prześwietu w parterze, otwierając tym samym dostęp do mariny oraz widoku na Kamienną Górę i plażę miejską.



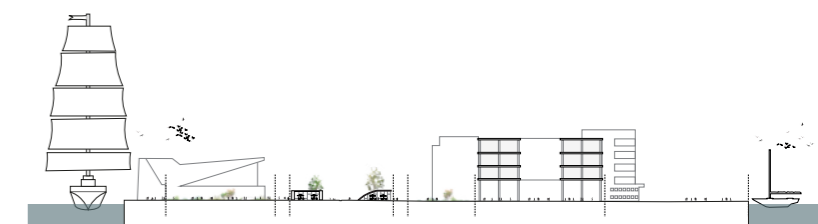
Marina jako nowe centrum kulturowe

Przebudowa obecnej mariny i klubu jachtowego może funkcjonować jako nowe centrum kulturowe, tworząc nowe, atrakcyjne jak i ikoniczne miejsce PIRSU, które skupiałoby życie wokół niego.

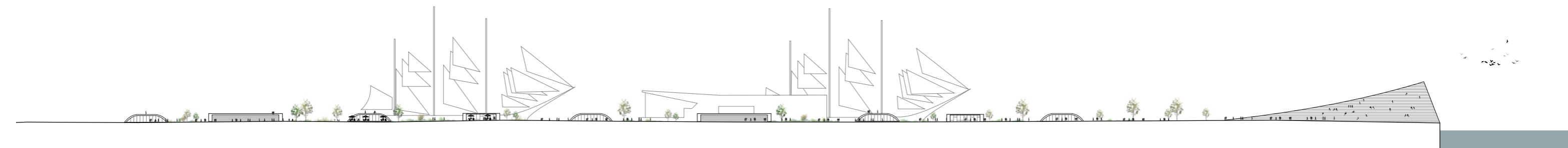


Zróżnicowana tkanka miejska

Nowy obiekt mógłby nie tylko tworzyć nowe funkcje publiczne, biurowe ale również dopełniać te istniejące, tworząc tym samym nowoczesną tkankę miejską.



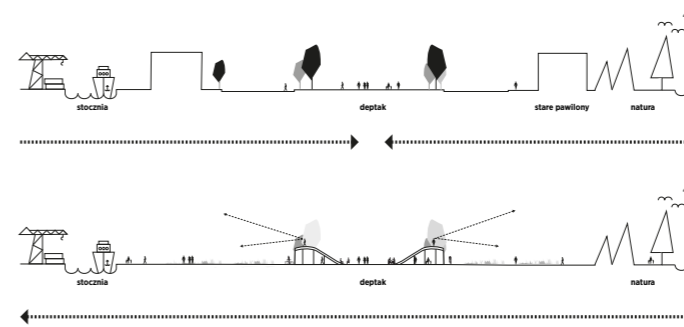
Przekrój A-A | 1:1000



Przekrój B-B | 1:500

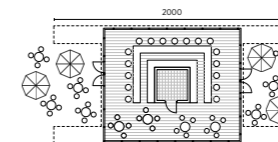
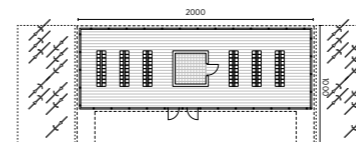


VI. Przełamanie granicy | Aleja Jana Pawła II



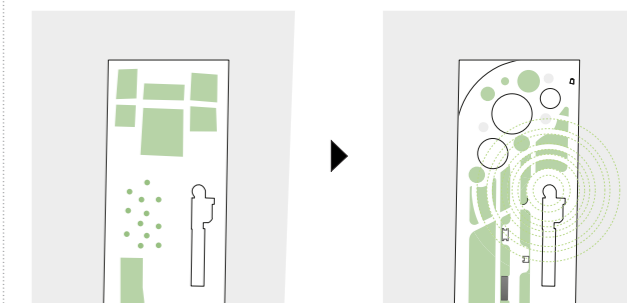
Odwrócenie

Obecny stan PIRSU ogranicza widok z wodą, powodując odchodzenie ludzi od morza i natury. Proponujemy odwrócenie sytuacji, dzięki czemu użytkownicy przestrzeni będą rozpraszac się w kierunku wody, zgodnie z historycznym założeniem.



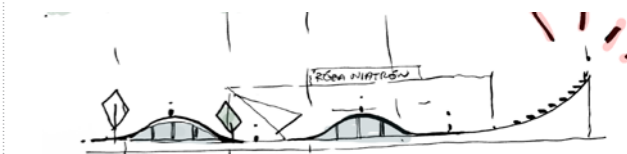
Rzut modułu pawilonu | 1:300

VII. Molo Południowe | Aleja Jana Pawła II



Molo Południowe

Nowe zagospodarowanie przestrzenne Mola Południowego oddaje charakter otaczającej go przestrzeni, nawiązując do natury oraz Akwarium Gdynińskiego.



Fala

Nowa zabudowa pawilonów nawiązuje do idei fali, która zwierniczona zostaje nową dominantą w postaci Muzeum, tworząc tym samym dynamiczną przestrzeń, oddającą charakter otaczającej jej naturze.