



AUDYT DOSTĘPNOŚCI PLAŻ W GDYNI

2019

Opracowała: Szwaba Aleksandra

Korekta: dr hab. inż. arch. Wysocki Marek

Ekspert ds. Dostępności Miasta Gdyni

Zdjęcia: Biegańska Magdalena, Szwaba Aleksandra, Wawrzyniak Agnieszka,

Wysocki Marek

Uczestnicy audytu:

Czachor Marta - Biuro Pełnomocnika ds. Osób z Niepełnosprawnością w Urzędzie
Miasta w Gdyni

dr hab. inż. arch. Wysocki Marek - Ekspert ds. Dostępności Miasta Gdyni

Biegańska Magdalena - Biuro Pełnomocnika ds. Osób z Niepełnosprawnością
w Urzędzie Miasta w Gdyni

Mathea-Chwalczewska Sylwia – Kierownik Działu Obiektów Nadmorskich
w Gdyńskim Centrum Sportu

Rutkowski Bartłomiej - Działu Obiektów Nadmorskich w Gdyńskim Centrum Sportu

Szwaba Aleksandra – Biuro Pełnomocnika ds. Osób z Niepełnosprawnością
w Urzędzie Miasta w Gdyni

Wachowiak – Zwara Beata - Pełnomocnik Prezydenta Miasta Gdyni ds. Osób
z Niepełnosprawnością

Wawrzyniak Agnieszka – Biuro Pełnomocnika ds. Osób z Niepełnosprawnością
w Urzędzie Miasta w Gdyni

Spis treści:

Informacje ogólne	4
DZIELNICE PÓŁNOCNE	6
NR WEJŚCIA: GDY 1 KĄPIELISKO GDYNIA BABIE DOŁY UL. IKARA	7
NR WEJŚCIA: GDY 1 KĄPIELISKO GDYNIA BABIE DOŁY PĘTLA AUTOBUSOWA ...	12
NR WEJŚCIA: GDY 2 PLAŻA GDYNIA BABIE DOŁY	15
NR WEJŚCIA: GDY 3 PLAŻA GDYNIA OKSYWIE	17
NR WEJŚCIA: GDY 4 PLAŻA GDYNIA OKSYWIE	19
NR WEJŚCIA: GDY 5 UL. OSADA RYBACKA 2.....	22
ŚRÓDMIEŚCIE	26
NR WEJŚCIA: GDY 6 AL. JANA PAWŁA II.....	27
NR WEJŚCIA: GDY 6 KĄPIELISKO GDYNIA ŚRÓDMIEŚCIE	30
NR WEJŚCIA: GDY 7 KĄPIELISKO GDYNIA ŚRÓDMIEŚCIE BULWAR NADMORSKI; POMNIKA RYBEK	36
NR WEJŚCIA: GDY 8 KĄPIELISKO GDYNIA ŚRÓDMIEŚCIE BULWAR NADMORSKI	41
NR WEJŚCIA: GDY 9 BULWAR NADMORSKI; AL. J. PIŁSUDSKIEGO.....	43
NR WEJŚCIA: GDY 10 OSTROGA; BULWAR NADMORSKI	47
KĘPA REDŁOWSKA	49
NR WEJŚCIA: GDY 11 KĄPIELISKO GDYNIA REDŁOWO BULWARU NADMORSKI ..	50
NR WEJŚCIA: GDY 11 KĄPIELISKO GDYNIA REDŁOWO POLANKA REDŁOWSKA..	53
NR WEJŚCIA: GDY 12 PLAŻA GDYNIA REDŁOWO	55
NR WEJŚCIA: GDY 13 PĘTLA AUTOBUSOWA, RONDO BEATY ZAKOWICZ	57
NR WEJŚCIA: GDY 14 UL. HUZARSKA.....	59
ORŁOWO	62
NR WEJŚCIA: GDY 15 PLAŻA GDYNIA ORŁOWO; UL. ORŁOWSKA.....	63
NR WEJŚCIA: GDY 16 PLAŻA GDYNIA ORŁOWO, MOŁO W ORŁOWIE	67
NR WEJŚCIA: GDY 17 KĄPIELISKO GDYNIA ORŁOWO UL. PRZEBENDOWSKICH .	70
NR WEJŚCIA: GDY 18 KĄPIELISKO GDYNIA ORŁOWO	72
NR WEJŚCIA: GDY 19 PLAŻA GDYNIA ORŁOWO.....	76
NR WEJŚCIA: GDY 20 PLAŻA GDYNIA ORŁOWO.....	78
ZESTAWIENIE WSZYSTKICH WEJŚĆ NA PLAŻE NA TERENI GDYNI	81
Źródła:	82

Informacje ogólne

Gdynia jest miastem położonym nad Morzem Bałtyckim z wieloma trasami spacerowymi. Jako jedno z niewielu aglomeracji posiada plażę w samym centrum miasta. W Gdyni znajdują się cztery strzeżone kąpieliska tj. Śródmieście (GDY 6)¹, Redłowo (GDY 11), Orłowo (GDY 17) i Babie Doły (GDY 1). Od czerwca do sierpnia w godzinach od 9.30 do 17.30 pod nadzorem ratowników jest 600 metrów linii brzegowej. W Orłowie w sąsiedztwie Kolibek oraz w Babich Dołach zostały również wyznaczone plaże dla psów, pozwalające na zabawę i kąpiel wraz z właścicielami.

Najbardziej popularną plażą jest ta w samym centrum miasta - Gdynia Śródmieście (GDY 6). Jest ona bardzo dobrze skomunikowana, można dojechać zarówno autobusem jak i trolejbusem, a dojście ze stacji SKM zajmuje około 15 – 20 minut. Na szerokości 200 metrów zorganizowane jest kąpielisko pod opieką ratowników. Na plaży znajduje się duży plac zabaw dla dzieci, punkt medyczny, natryski, toalety i przebieralnie. Osoby z niepełnosprawnościami mogą skorzystać z wózka kąpielowego tzw. amfibii, która umożliwia transport po piasku oraz bezpośredni wjazd do wody (*Kąpielisko morskie Gdynia Śródmieście*, 2014). W Redłowie (GDY 11) plaża ma długość 1.3 km i zakończona jest bulwarem łączącym się z plażą w Śródmieściu. Tu również na długości 200 metrów wyznaczone zostało strzeżone kąpielisko (*Kąpielisko morskie Gdynia Redłowo*, 2014).

W Orłowie piękny morskie krajobrazy można podziwiać z molo, a po południowej stronie odpocząć na plaży, gdzie na długości 100 m kąpiący się są pod opieką ratowników (*Kąpielisko morskie Gdynia Orłowo*, 2014). Jedną z większych atrakcji zlokalizowanych na plaży jest Scena Letnia, gdzie odbywają się spektakle Teatru Miejskiego im. Witolda Gombrowicza w Gdyni oraz organizowane jest *Kino Letnie*. Plaża na Babich Dołach bardzo popularna jest wśród publiczności openerowej. Po zejściu ze stromego zbocza ukazuje się stara Torpedownia z czasów II Wojny Światowej (*Kąpielisko morskie Gdynia Babie Doły*, 2014).

¹ GDY 1; GDY 6; GDY 11; GDY 17 – numery poszczególnych wejść na plażę z kąpieliskiem strzeżonym.

Na każdym kąpielisku ratownicy mają sprzęt do ratownictwa wodnego. Ponadto do dyspozycji ratowników są cztery łodzie motorowe, pojazd ATV oraz skuter ratowniczy z platformą. Na każdym z czterech kąpielisk znajduje się punkt pomocy doraźnej, w którym stały dyżur pełni ratownik medyczny, mający do dyspozycji sprzęt do udzielenia kwalifikowanej pierwszej pomocy oraz defibrylatora AED. Defibrylator posiada również Grupa Interwencyjna Ratownictwa Wodnego. W Marinie Gdynia stacjonują dwa riby do szybkiego przemieszczania się drogą wodną oraz skuter - quad, gdyby trzeba szybko dostać się plażą do potrzebujących pomocy.

DZIELNICE PÓŁNOCNE



NR WEJŚCIA: GDY 1

KĄPIELISKO GDYNIA BABIE DOŁY
UL. IKARA



WSPÓŁRZĘDNE
GEOGRAFICZNE

N 54:35,008

E 18:32,319



KOMUNIKACJA
MIEJSKA

- Najbliższy przystanek autobusowy znajduje się na Pętli Babie Doły ok. 1 km do zejścia na plażę – czas przejścia ok 14 min):
 - Przystanek autobusowy: Babie Doły 01; Linia: 109, 196, 209, 309, 770, N10;
 - Przystanek autobusowy: Babie Doły 02; Linia: 209 i 309;
 - Przystanek autobusowy: Babie Doły 03 (przystanek końcowy).

PARKING

- Przystanek MEVO (12078) oraz stojaki rowerowe.
- Brak parkingu.

TOALETA /
PRZEBIERALNIA

- Po zejściu po schodach dostępne są toalety przenośne.
- Brak toalety przeznaczonej dla osób z niepełnosprawnością.

DOKUMENTACJA FOTOGRAFICZNA



OPIS

- Przejście do zejścia przez teren spółdzielni mieszkaniowej. Ustawiony szlaban oraz brak obniżenia krawężnika na chodniku ogranicza możliwość przejazdu np. opiekunowi z wózkiem (patrz zdj. 1.1.).
- Brak oznakowania dojścia na trasie do zejścia na plażę.



OPIS

- Przy zejściu na plażę zlokalizowana jest przystanek Mevo oraz mapa dróg rowerowych.

	
<p>OPIS</p>	<ul style="list-style-type: none"> • Ławki przy zejściu na plażę bez podłokietników (patrz zdj. 1.8).
	
<p>OPIS</p>	<ul style="list-style-type: none"> • Schody zawężone miejscowo przez roślinność. • Brak poręczy z jednej strony biegu schodowego (patrz zdj. 1.9). • Z boku schodów istnieje zjazd umożliwiający sprowadzenie roweru na plażę. • Brak udogodnień dla osób słabowidzących i niewiadomych, w tym faktur i kontrastu pierwszego i ostatniego stopnia.



OPIS

- Toalety przenośne ustawione na nierównym podłożu.
- Tablica informacyjna niedostępna dla osób słabowidzących i niewidomych.
- Umywarka terenowa trudno dostępna.
- Teren zalewowy gdzie po obwitych opatach woda bardzo wolno wsiąka tworząc duże rozlewy.



OPIS

- Piaszczyste dojście na plażę po zejściu po schodach utrudniające przejazd wózkami.
- Brak toalety dla osób z niepełnosprawnością.



OPIS	<ul style="list-style-type: none"><li data-bbox="472 226 1390 293">• Teren Agencji Mienia Wojskowego zaraz przy zejściu po schodach (po lewej stronie).
------	---

NR WEJŚCIA: GDY 1

KĄPIELISKO GDYNIA BABIE DOŁY
PĘTLA AUTOBUSOWA



WSPÓŁRZĘDNE
GEOGRAFICZNE

N 54:35,081

E 18:32,379



KOMUNIKACJA
MIEJSKA

- Przystanek autobusowy:
 - *Babie Doły Plaża 01* Linia: 209 i 309 (ok. 52 m do zejścia na plażę – czas przejścia ok. 1 min).

PARKING

- Wyznaczone miejsca parkingowe w tym dla ON wzdłuż ul. Zielonej.

TOALETA /
PRZEBIERALNIA

- Toaleta przenośna przeznaczona dla Osób z niepełnosprawnością przy zejściu prowadzącym na plażę.




DOKUMENTACJA FOTOGRAFICZNA



OPIS

- Z platformy przystankowej prowadzi rampa pozwalająca na swobodny zjazd i wjazd.
- Brak zniżenia krawężnika przy zjeździe z chodnika (ryc. 1.18).



<p>OPIS</p>	<ul style="list-style-type: none"> • Brak oznaczeń dojścia do toalety. • Osoba na wózku nie jest w stanie skorzystać z umywalki terenowej ze względu na przycisk obsługiwany noga. • Pisuar w toalecie zbyt blisko miski ustępowej. • Brak poręczy z boku ułatwiającej wstawanie z miski ustępowej.
<div style="display: flex; justify-content: space-around;"> <div data-bbox="244 414 620 889">  <p>1.22</p> </div> <div data-bbox="708 414 1444 889">  <p>1.23</p> </div> </div> <div data-bbox="496 920 1187 1435" style="text-align: center; margin-top: 20px;">  <p>1.24</p> </div>	
<p>OPIS</p>	<ul style="list-style-type: none"> • Schody prowadzące na plażę oraz ułożone na nich deski pomagające sprowadzenie wózka dziecięcego na plażę. • Szerokie drewniane poręcze utrudniające pochwyt. • Brak udogodnień dla osób słabowidzących i niewiadomych, w tym faktur i kontrastu pierwszego i ostatniego stopnia.

NR WEJŚCIA: GDY 2

PLAŻA GDYNIA BABIE DOŁY



WSPÓŁRZĘDNE
GEOGRAFICZNE

N 54:34,699

E 18:32,698



KOMUNIKACJA
MIEJSKA

- Przystanek autobusowy:
 - Pętla Babie Doły (ok. 600 m – czas przejścia ok. 7 min)
 - Przystanek autobusowy: Babie Doły 01; Linia: 109, 196, 209, 309, 770, N10;
 - Przystanek autobusowy: Babie Doły 02; Linia: 209 i 309;
 - Przystanek autobusowy: Babie Doły 03 – przystanek końcowy.
 - Zielona-Kościół 02; Linia: 109, 196, 209, 309, N10 (ok. 600 m – czas przejścia ok. 7 min);
 - Zielona-Kościół 01; Linia: 109, 196, 209, 309, 770, N10 (ok. 600 m – czas przejścia ok. 7 min).

PARKING

- Brak parkingu.

TOALETA /
PRZEBIERALNIA

- Brak.

DOKUMENTACJA FOTOGRAFICZNA



2.1



2.2



2.3



2.4

OPIS

- Polana z miejscem piknikowym.
- Brak zejścia na plażę.
- W lesie wiele ścieżek rowerowych i pieszych.
- Z polany możliwy dojazd do punktu widokowego.

NR WEJŚCIA: GDY 3

PLAŻA GDYNIA OKSYWIE



WSPÓŁRZĘDNE
GEOGRAFICZNE

N 54:34,295

E 18:32,912



KOMUNIKACJA
MIEJSKA

- Przystanek autobusowy:
 - Zielona-Kościół 01 Linia: 109, 196, 209, 309, 770, N10 (ok. 1,1 km – czas przejścia ok. 14 min) ;
 - Zielona-Kościół 02 Linia: 109, 196, 209, 309, N10 (ok. 1,1 km – czas przejścia ok. 14 min).

PARKING

- Brak miejsc postojowych (w przyszłości ma powstać polanka rekreacyjna z miejscami postojowymi dla ON).

TOALETA /
PRZEBIERALNIA

- Brak.

DOKUMENTACJA FOTOGRAFICZNA



OPIS

- Zejście po bardzo stromych i wąskich schodach.
- Schody zawężone miejscowo przez roślinność.

NR WEJŚCIA: GDY 4

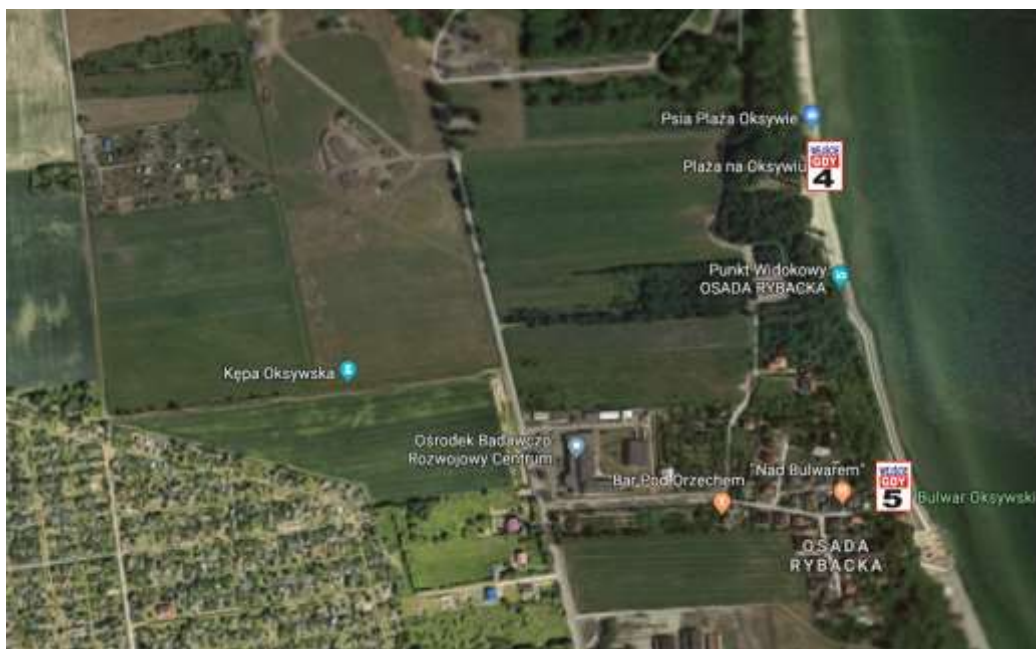
PLAŻA GDYNIA OKSYWIE



WSPÓŁRZĘDNE
GEOGRAFICZNE

N 54:33,752

E 18:33,059



KOMUNIKACJA
MIEJSKA

- Przystanek autobusowy:
 - Dickmana 01 Linia: 152 (ok. 750 m – czas przejścia ok. 9 min);
 - Oksywie Dickmana 02 (przystanek końcowy).

PARKING

- Brak miejsc postojowych (w przyszłości ma powstać polanka rekreacyjna z miejscami postojowymi dla ON).

TOALETA /
PRZEBIERALNIA

- Brak.

DOKUMENTACJA FOTOGRAFICZNA



OPIS

- Polana z punktem widokowym (Fot. 4.4).



OPIS

- Zejście z polany (patrz. Fot. 4.2) wąskimi schodami terenowymi (stopnie drewniane wypełnione ziemią).
- Drewniana poręcz po lewej stronie biegu schodowego.
- Brak udogodnień dla osób słabowidzących i niewidomych.



OPIS

- Strome zejście z polany (w połowie trasy po prawej stronie jest skrót usytuowanymi wyżej przedstawionymi schodami ryc. 4.6).
- Piaszczyste dojście na samą plażę.

NR WEJŚCIA: GDY 5

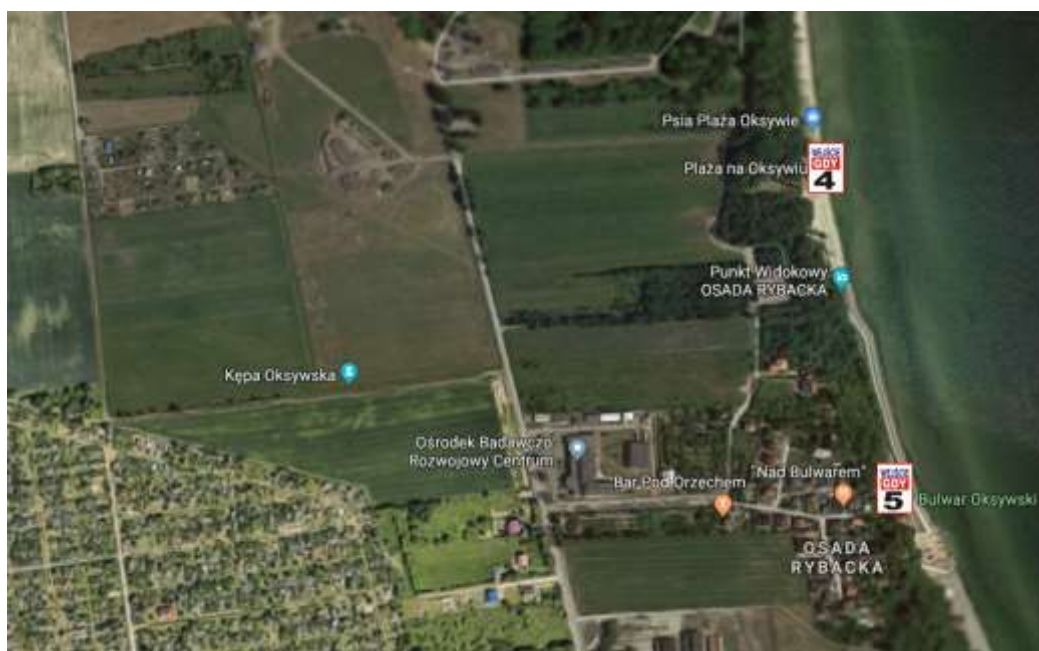
UL. OSADA RYBACKA 2



WSPÓŁRZĘDNE
GEOGRAFICZNE

N 54:33,536

E 18:33,102



KOMUNIKACJA
MIEJSKA

- Przystanek:
 - Dickmana 01 Linia: 152 (ok. 600 m – czas przejścia ok. 7 min);
 - Oksywie Dickmana 02 (przystanek końcowy).

PARKING

- Przystanek MEVO 12075 (230 m – czas przejścia ok. 3 min).
- Brak parkingu.

TOALETA /
PRZEBIERALNIA

- Brak.

DOKUMENTACJA FOTOGRAFICZNA



OPIS

- Dojście po płytach jomb.
- Brak oznakowania o możliwości zejścia na plażę.



OPIS

- Lina z wyciągu służącego rybakom, stwarza duże zagrożenie dla osób chcących się dostać na plażę.





OPIS

- Schody prowadzące na plażę są wąskie.
- Schody zawężone miejscowo przez roślinność.
- Brak poręczy na niektórych odcinkach biegu schodowego.
- Szerokie poręcze utrudniające pochwyty.
- Brak udogodnień dla osób słabowidzących i niewiadomych.



OPIS

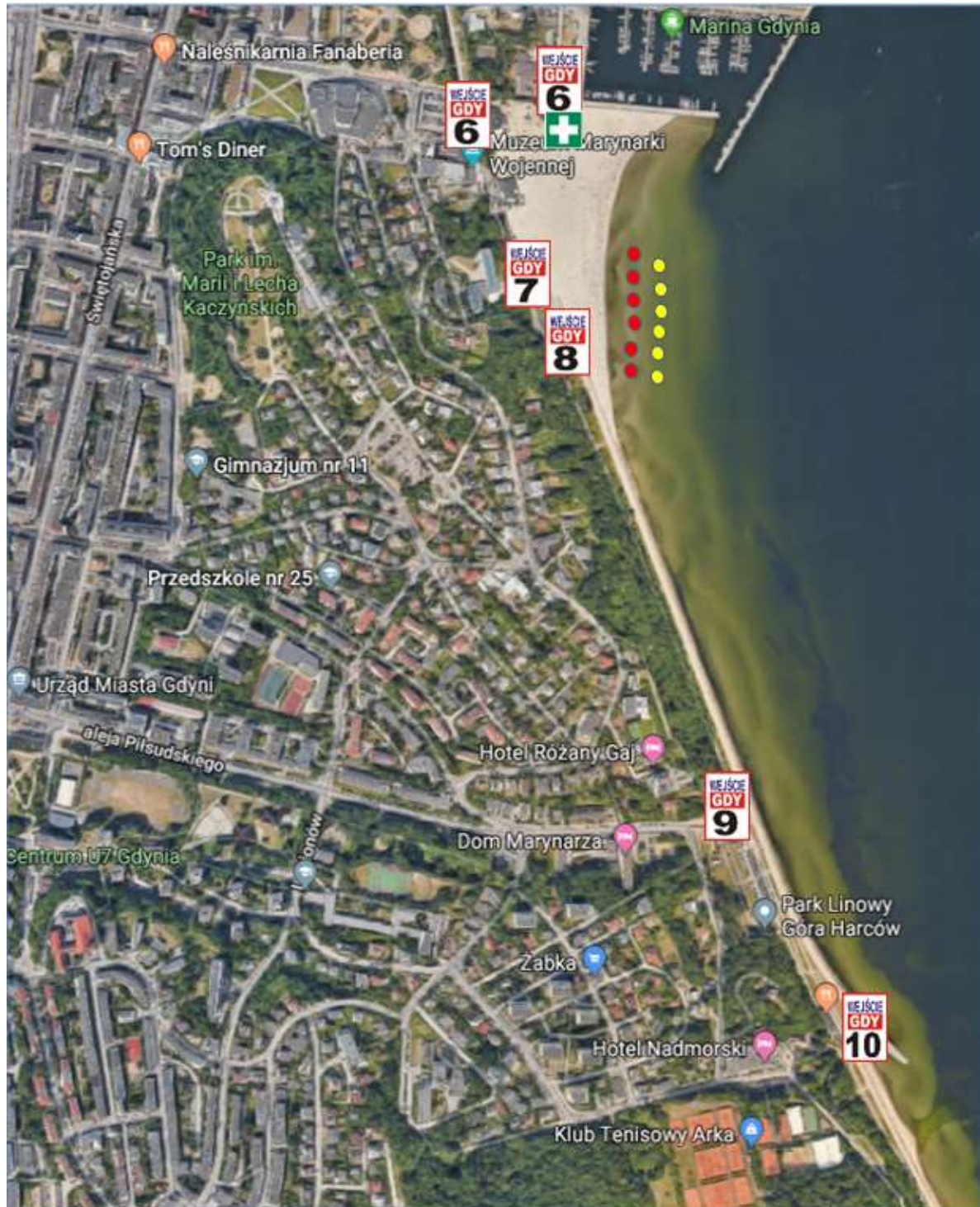
- Zagospodarowanie przestrzeni przystani rybackiej.



OPIS

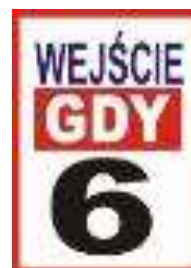
- Bulwar Oksywski;
- Wejście na bulwar od strony Punktu Widokowego Osada Rybacka.

ŚRÓDMIEŚCIE



NR WEJŚCIA: GDY 6

AL. JANA PAWŁA II



WSPÓŁRZĘDNE
GEOGRAFICZNE

N 54:31,002

E 18:33,026



KOMUNIKACJA
MIEJSKA

- Przystanek autobusowy:
 - Park Rady Europy 01 Linia: 21, 29 (ok. 550 m – czas przejścia ok. 7 min);
 - Wybickiego 02 Linia: 21, 22, 23, 24, 29, 30, 321,326, N10, N20, N30 (ok. 950 m – czas przejścia ok. 12 min);
 - Żwirki i Wigury 01 Linia: 21, 22, 23, 24, 29, 30, 321,326, 710 N10, N20, N30, N94(ok. 900 m – czas przejścia ok. 12 min);
 - Skwer Kościuszki - InfoBox 02 Linia: 21, 22, 23, 24, 29, 30, 321,326, N10, N20, N30 (ok. 900 m – czas przejścia ok. 11 min).

PARKING

- Przystanek MEVO (12053).
- Parking Plaża Gdynia ok. 230 m – czas przejścia ok. 3 min.

TOALETA /
PRZEBIERALNIA

- Toalety, natryski i przebieralnie dostępne na plaży obok punktu ratowników.

DOKUMENTACJA FOTOGRAFICZNA



OPIS

- Możliwość skorzystania z toalety znajdującej się przy Bosmanacie Portu Jachtowego Marina Gdynia, natomiast jest ona nieprzystosowana do potrzeb osób niepełnosprawnych.



OPIS

- Podejście do wejścia na plażę z różnych materiałów. Zły stan nawierzchni.

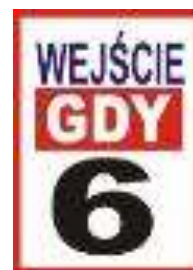


OPIS

- Wejście na plażę od strony Mariny przez teren Marynarki Wojennej.
- Brak udogodnień dla osób słabowidzących i niewidomych.

NR WEJŚCIA: GDY 6

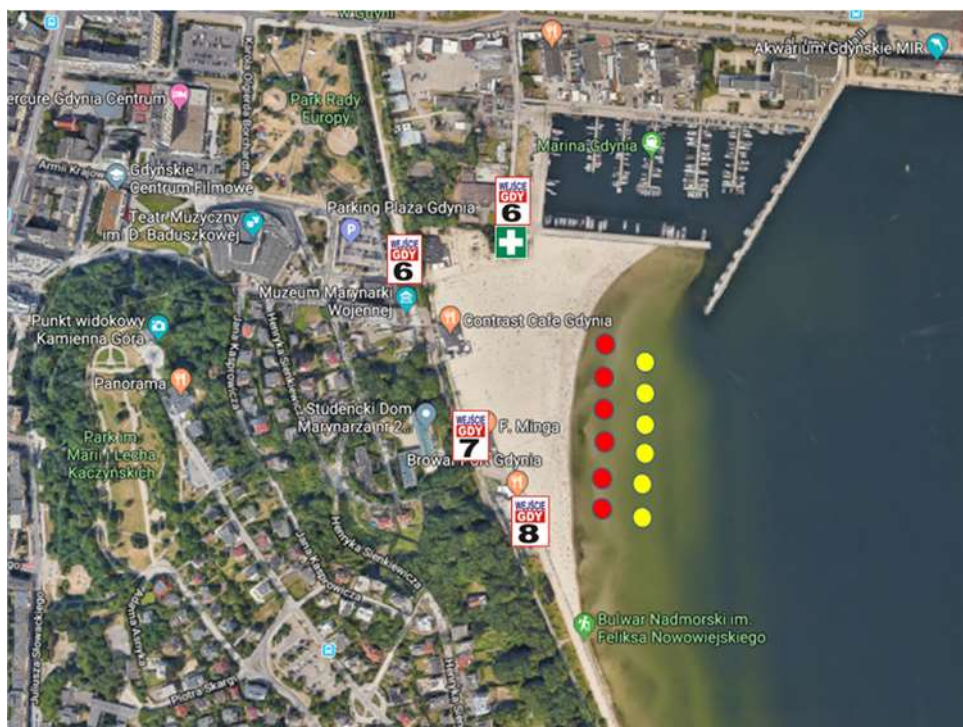
KĄPIELISKO GDYNIA ŚRÓDMIEŚCIE



WSPÓŁRZĘDNE
GEOGRAFICZNE

N 54:30,973

E 18:32,916



KOMUNIKACJA
MIEJSKA

- Przystanek autobusowy:
 - Park Rady Europy 01 Linia: 21, 29 (ok. 450 m – czas przejścia ok. 5 min);
 - Wybickiego 02 Linia: 21, 22, 23, 24, 29, 30, 321,326, N10, N20, N30 (ok. 800 m – czas przejścia ok. 10 min);
 - Żwirki i Wigury 01 Linia: 21, 22, 23, 24, 29, 30, 321,326, 710 N10, N20, N30, N94 (ok. 750 m – czas przejścia ok. 10 min);
 - Skwer Kościuszki - InfoBox 02 Linia: 21, 22, 23, 24, 29, 30, 321,326, N10, N20, N30 (ok. 750 m – czas przejścia ok. 9 min).

PARKING

- Przystanek MEVO (12053).
- Parking Plaża Gdynia ok. 230 m – czas przejścia ok. 3 min.

TOALETA /
PRZEBIERALNIA

- Toalety, natryski i przebieralnie dostępne na plaży obok punktu ratowników.

DOKUMENTACJA FOTOGRAFICZNA



6.7



6.8

OPIS

- Punkt informacji turystycznej przy ciągu prowadzącym na plażę oraz bulwar.
- Informacja dla osób słabowidzących i niewidomych w postaci piktogramów na słupie informacyjnym.



6.9

OPIS

- Boczne wejście na plażę po przez teren obejmujący plac zabaw.



OPIS	<ul style="list-style-type: none"> • Parking dla rowerów umożliwia dotarcie do plaży za pomocą roweru. Dodatkowo na parkingu jest informacja o trasach rowerowych.
------	---



OPIS	<ul style="list-style-type: none"> • Nawierzchnia przed wejściem na plażę wykonana z kostki kamiennej łamanej, utrudniająca poruszanie się osobom na wózku.
------	--





OPIS

- Na plaży znajdują się duży plac zabaw uwzględniający potrzeby dzieci oraz rodziców z niepełnosprawnością.
- W centralnej części placu zabaw podest do odpoczynku pod zadaszeniem chroniącym przed słońcem (patrz zdj. 6.15).
- W obrębie placu zabaw ustawiono wiele ławek poza trasą wolną od przeszkód.



OPIS

- W sezonie letnim Gdyńskie Centrum Sportu organizuje na plaży zajęcia dla dzieci oraz innych plażowiczów, np.: zawody siatkówki plażowej, zabawy dla młodszych dzieci z animatorami.
- Na plaży dostępna jest amfibia dla osób z niepełnosprawnością ruchową, chęć skorzystania z niej należy zgłosić ratownikowi.



OPIS

- Toalet dla osób z niepełnosprawnościami przy punkcie ratowników.
- Lustro przy umywalce zamontowane bardzo wysoko.
- Toaleta wyposażona w przewijak dla dzieci.



OPIS

- Dwie kabiny umożliwiające przebranie się.
- Kabiny dostępne dla osób poruszających się na wózkach.



OPIS

- Pysznice plażowe.

NR WEJŚCIA: GDY 7

KĄPIELISKO GDYNIA ŚRÓDMIEŚCIE
BULWAR NADMORSKI; POMNIKA RYBEK



WSPÓŁRZĘDNE
GEOGRAFICZNE

N 54:30,862

E 18:33,002



KOMUNIKACJA
MIEJSKA

- Przystanek autobusowy:
 - Park Rady Europy 01 Linia: 21, 29 (ok. 500 m – czas przejścia ok. 6 min);
 - Wybickiego 02 Linia: 21, 22, 23, 24, 29, 30, 321,326, N10, N20, N30 (ok 750 m – czas przejścia ok 9 min);
 - Żwirki i Wigury 01 Linia: 21, 22, 23, 24, 29, 30, 321,326, 710 N10, N20, N30, N94 (ok. 850 m – czas przejścia ok. 11 min);
 - Skwer Kościuszki –InfoBox 02 Linia: 21, 22, 23, 24, 29, 30, 321,326, N10, N20, N30 (ok. 800 m – czas przejścia ok. 10 min).

PARKING

- Parking Plaża Gdynia ok. 300 m – czas przejścia ok. 4 min.

TOALETA /
PRZEBIERALNIA

- Toaleta publiczna płatna 42 m od plaży – czas przejścia ok. 1 min. Jest toaleta dla osób z niepełnosprawnościami.

DOKUMENTACJA FOTOGRAFICZNA



OPIS

- Słup informacyjny wyposażony w wypukłe piktogramy został umiejscowiony pomiędzy tarasem przy restauracji *Minga* a stojakami rowerowymi oraz tablicą informacyjną o Bulwarze Nadmorskim. W takim układzie słup z piktogramami nie spełnia zamierzonej funkcji.



7.5



7.6

OPIS

- Podest prowadzący na plażę.



7.7



7.8

OPIS

- Oznakowanie gdzie znajduje się toaleta jest bardzo mało widoczne.
- Brak informacji o toalecie dostępnej dla osób z niepełnosprawnościami.



7.9



7.10

OPIS	<ul style="list-style-type: none"> • Przejście przez drogę rowerową bezpośrednio na podjazd. • Brak informacji, dokąd prowadzi podjazd. • Brak separacji ruchu rowerowego od ciągu pieszego.
------	---



OPIS	<ul style="list-style-type: none"> • Brak kontrastowego oznaczenia pierwszego i ostatniego stopnia w biegu schodowym. • Brak kontynuacji poręczy. • Wyszczerbione niektóre stopnie.
------	--





OPIS

- Toaleta dla osób z niepełnosprawnością.
- Bateria łazienkowa z pokrętłami może sprawiać problemy dla osoby mającej słabszy chwyt.
- Brak uchwytów przy umywalce.
- Umywalka nie jest niskosyfonowa.

NR WEJŚCIA: GDY 8

KĄPIELISKO GDYNIA ŚRÓDMIEŚCIE
BULWAR NADMORSKI



WSPÓŁRZĘDNE
GEOGRAFICZNE

N 54:30,810

E 18:33,041



KOMUNIKACJA
MIEJSKA

- Przystanek autobusowy:
 - Park Rady Europy 01 Linia: 21, 29 (ok. 750 m – czas przejścia ok. 9 min);
 - Wybickiego 02 Linia: 21, 22, 23, 24, 29, 30, 321, 326, N10, N20, N30 (ok. 900 m – czas przejścia ok. 11 min);
 - Żwirki i Wigury 01 Linia: 21, 22, 23, 24, 29, 30, 321, 326, 710 N10, N20, N30, N94 (ok. 1,1 km – czas przejścia ok. 13 min);
 - Skwer Kościuszki - InfoBox 02 Linia: 21, 22, 23, 24, 29, 30, 321, 326, N10, N20, N30 (ok. 950 m – czas przejścia ok. 11 min).

PARKING

- Parking Plaża Gdynia ok. 450 m – czas przejścia ok. 6 min.

TOALETA /
PRZEBIERALNIA

- Toaleta publiczna płatna 140 m od plaży – czas przejścia ok. 2 min. Jest toaleta dla osób z niepełnosprawnościami.

DOKUMENTACJA FOTOGRAFICZNA



OPIS

- Wejście na plażę po schodach z jednej strony ograniczone ławką.
- Brak udogodnień dla osób słabowidzących i niewiadomych.

NR WEJŚCIA: GDY 9

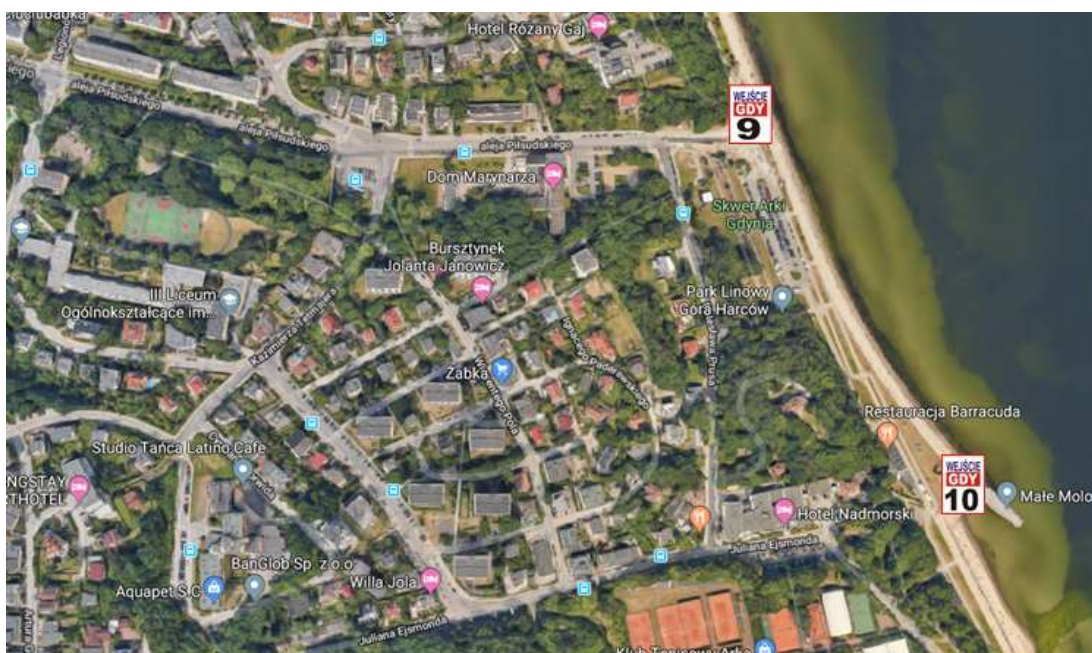
BULWAR NADMORSKI; AL. J.
PIŁSUDSKIEGO



WSPÓŁRZĘDNE
GEOGRAFICZNE

N 54:30,482

E 18:33,250



KOMUNIKACJA
MIEJSKA

- Przystanek autobusowy:
 - Bulwar Nadmorski 01 Linia: 204, 252 (ok. 170 m – czas przejścia ok. 2 min);
 - Bulwar Nadmorski 02 Linia: 204, 252 (ok. 170 m – czas przejścia ok. 2 min);
 - Dom Marynarza 01 Linia: 204, 252 (ok. 250 m – czas przejścia ok. 4 min);
 - Dom Marynarza 03 Linia: 104, 128, 133, 196, 204, 252, 282, 700, 740 (ok. 350 m – czas przejścia ok. 5 min);
 - Dom Marynarza 05 Linia: przystanek końcowy.

PARKING

- Przystanek MEVO (12115).
- Parking przy Skwerze Arki Gdynia ok. 87 m- czas przejścia ok. 1 min.

TOALETA /
PRZEBIERALNIA

- Toaleta przy Skwerze Arki Gdynia publiczna płatna dostosowana do potrzeb osób z niepełnosprawnością ok. 45 m – czas przejścia ok. 1 min.
- Toaleta przenośna obok Restauracji Barracuda.

DOKUMENTACJA FOTOGRAFICZNA









OPIS

- Brak bezpośredniego zejścia na plażę.
- Ławki z oparciami (brak podłokietników).



OPIS

- Przejście przez drogę rowerową.

 <p>9.4</p>	 <p>9.5</p>
<p>OPIS</p>	<ul style="list-style-type: none"> • Parking przy Skwerze Arki Gdynia z miejscami postojowymi dla osób z niepełnosprawnością.
 <p>9.6</p>	 <p>9.7</p>
<p>OPIS</p>	<ul style="list-style-type: none"> • Toaleta publiczna dostosowana do potrzeb osób z niepełnosprawnością przy Skwerze Arki Gdyni. • Toaleta wyposażona w przewijak dla dzieci. • Przy toalecie znajduje się przystanek <i>Pomorskich Tras Rowerowych</i>².
 <p>9.8</p>	 <p>9.9</p>

²*Pomorskie Trasy Rowerowe* - Projekt finansowany w ramach Regionalnego Programu Operacyjnego dla Województwa Pomorskiego na lata 2007 – 2013 https://pomorskie.travel/pl_PL.

OPIS	<ul style="list-style-type: none">• Dostęp do toalet ograniczony wysokim krawężnikiem.• Toaleta dla osób z niepełnosprawnością w takim ustawieniu jest niedostępna dla osób z niepełnosprawnością.• Umywalka jest niedostępna dla osób poruszających się na wózku inwalidzkim. By z niej skorzystać należy przycisnąć stopą nacisk w dolnej części umywalki. Podajnik mydła jest zbyt daleko, aby mogła z niego skorzystać osoba na wózku.
------	--

NR WEJŚCIA: GDY 10

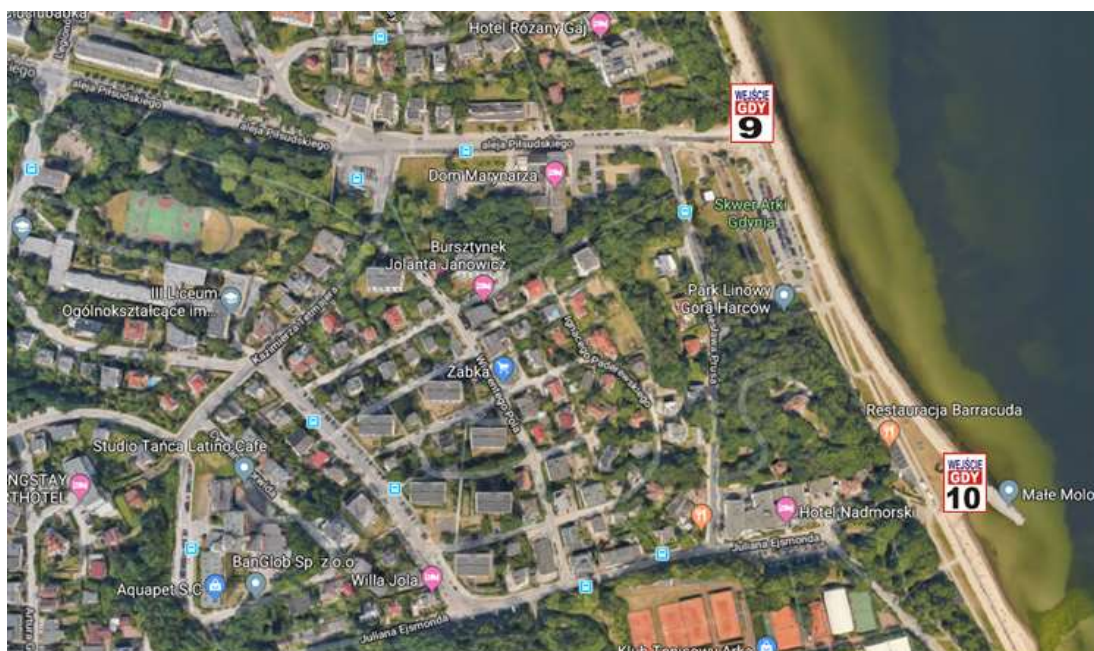
OSTROGA; BULWAR NADMORSKI



WSPÓŁRZĘDNE
GEOGRAFICZNE

N 54:30,322

E 18:33,410



KOMUNIKACJA
MIEJSKA

- Przystanek autobusowy:
 - Ejsmonda 01 Linia: 204, 252 (ok. 350 m – czas przejścia 4 min);
 - Ejsmonda 02 Linia: 204, 252 (ok. 300 m – czas przejścia 4 min).

PARKING

- Przy ul. Juliana Ejsmonda 2 (ok. 350 m- czas przejścia 5 min);
- Parking Polanka Redłowska (ok. 400 m- czas przejścia 5 min).

TOALETA /
PRZEBIERALNIA

- Brak.

DOKUMENTACJA FOTOGRAFICZNA

10.1



10.2



10.3



10.4



OPIS

- Zejście po schodach do wody z niewielką szerokością plaży.
- Małe molo.

KĘPA REDŁOWSKA



NR WEJŚCIA: GDY 11

KĄPIELISKO GDYNIA REDŁOWO
BULWARU NADMORSKI



WSPÓŁRZĘDNE
GEOGRAFICZNE

N 54:30,144

E 18:33,517



KOMUNIKACJA
MIEJSKA

- Przystanek autobusowy:
Wejście od Bulwaru Nadmorskiego
 - Ejsmonda 01 Linia: 204, 252 (ok. 650 m – czas przejścia ok. 9 min);
 - Ejsmonda 02 Linia: 204, 252 (ok. 700 m – czas przejścia ok. 10 min).

PARKING

- Przystanek MEVO (12024).
- Parking Polanka Redłowska (ok. 200 m - czas przejścia ok. 4 min).

TOALETA /
PRZEBIERALNIA

- Toaleta dla osób z niepełnosprawnością przy Chatce Morsów Gdynskich przy zejściu z Bulwaru Nadmorskiego na plażę.

DOKUMENTACJA FOTOGRAFICZNA



OPIS

- Budynek przy plaży w sezonie zimowym funkcjonuje jako tzw. "Chatka Morsów Gdyńskich", natomiast w okresie letnim jest użytkowany przez ratowników.
- Pomieszczenia użytkowe.
- W obiekcie na zdjęciach powyżej dostępna toaleta dla osób z niepełnosprawnością.
- Brak udogodnień dla osób słabowidzących i niewidomych.



OPIS

- Toaleta dla osób z niepełnosprawnością.
- Rura przy misce ustępowej przeszkadza w podejździe z boku wózkiem.
- Brak uchwytów przy umywalce.
- Brak lustro.



OPIS

- Zejście na plażę od strony Bulwaru Nadmorskiego po schodach – 5 stopni.

NR WEJŚCIA: GDY 11

KĄPIELISKO GDYNIA REDŁOWO
POLANKA REDŁOWSKA



WSPÓŁRZĘDNE
GEOGRAFICZNE

N 54:30,144

E 18:33,452



KOMUNIKACJA
MIEJSKA

- Przystanek autobusowy:
Wejście od Bulwaru Nadmorskiego
 - Ejsmonda 01 Linia: 204, 252 (ok. 650 m – czas przejścia ok. 9 min);
 - Ejsmonda 02 Linia: 204, 252 (ok. 700 m – czas przejścia ok. 10 min).







PARKING

- Przystanek MEVO (12024).
- Parking Polanka Redłowska (ok. 200 m - czas przejścia ok. 4 min).

TOALETA /
PRZEBIERALNIA

- Chatka Morsów Gdynińskich przy zejściu z Bulwaru Nadmorskiego na plażę.

DOKUMENTACJA FOTOGRAFICZNA

	
<p>OPIS</p>	<ul style="list-style-type: none"> • Parking Polanka Redłowska. • Brak wyznaczonych miejsc postojowych dla osób z kartą osoby niepełnosprawnej. • Zróżnicowana nawierzchnia na parkingu oraz dojściu do zejścia na plażę. • Brak udogodnień dla osób słabowidzących i niewidomych.
	
	
<p>OPIS</p>	<ul style="list-style-type: none"> • Zejście na plażę z parkingu na Polance Redłowskiej. • Spoczniki wykonane z płyt jomb. • Zły stan techniczny schodów. • Brak poręczy z jednej strony biegu schodowego.

NR WEJŚCIA: GDY 12

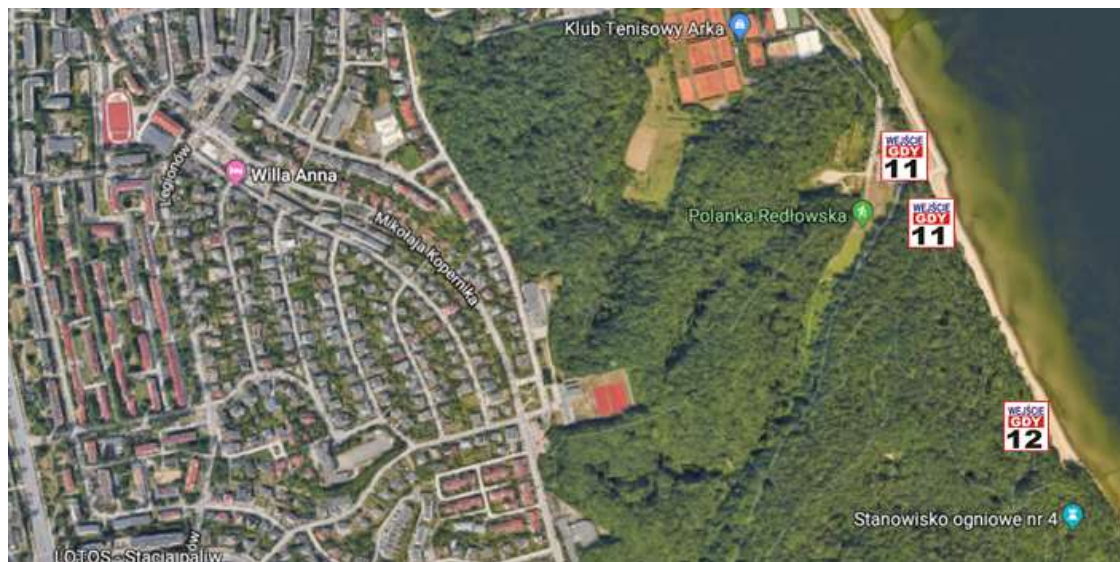
PLAŻA GDYNIA REDŁOWO



WSPÓŁRZĘDNE
GEOGRAFICZNE

N 54:29,927

E 18:33,687



KOMUNIKACJA
MIEJSKA

- Przystanek autobusowy:
 - Ejsmonda 01 Linia: 204, 252 (ok. 1 km – czas przejścia ok. 15 min);
 - Ejsmonda 02 Linia: 204, 252 (ok. 1,1 km – czas przejścia ok. 16 min).

PARKING

- Przystanek MEVO (12024).
- Parking Polanka Redłowska (ok. 550 m- czas przejścia ok. 9 min).

TOALETA /
PRZEBIERALNIA

- Chatka Morsów Gdynskich przy zejściu z Bulwaru Nadmorskiego na plażę (ok. 300 m - czas przejścia ok. 4 min).

DOKUMENTACJA FOTOGRAFICZNA

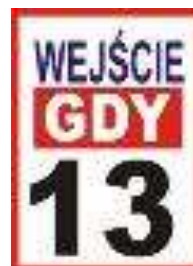


OPIS

- Zejście na plażę o dużym spadku i nierównej nawierzchni, wymagającej dużej sprawności fizycznej i dobrej kondycji.
- Bardzo zróżnicowana rzeźba terenu.
- Idąc ścieżką przyrodniczą brak informacji o możliwości zejścia na plażę.

NR WEJŚCIA: GDY 13

PĘTLA AUTOBUSOWA, RONDO BEATY
ZAKOWICZ



WSPÓŁRZĘDNE
GEOGRAFICZNE

N 54:29,387

E 18:33,379



KOMUNIKACJA
MIEJSKA

- Przystanek autobusowy:
 - Redłowo Szpital 01 Linia: 252 (ok. 800 m – czas przejścia na samą plażę ok. 12 min);
 - Redłowo Szpital 02 Linia: 105, 125, 180, 252, 700, 740, W (ok. 800 m – czas przejścia na samą plażę ok. 12 min).

PARKING

- Jest parking przy szpitalu w Redłowie zaraz przy zejściu na plażę.

TOALETA /
PRZEBIERALNIA

- Brak.

DOKUMENTACJA FOTOGRAFICZNA



OPIS

- Dojście do lasu z parkingu do lasu po płytach jomb.
- Zejście na plażę tzw. *Ścieżką przyrodniczą* – początkowy i końcowy odcinek uniemożliwia poruszanie się przez osoby z niepełnosprawnością i osobom starszym.
- Na trasie dojścia brak miejsc odpoczynku.



OPIS

- Zejście na plażę całkowicie nie możliwe dla osób poruszających się na wózku inwalidzkim ze względu na bardzo zróżnicowany wysokościowo teren.

NR WEJŚCIA: GDY 14

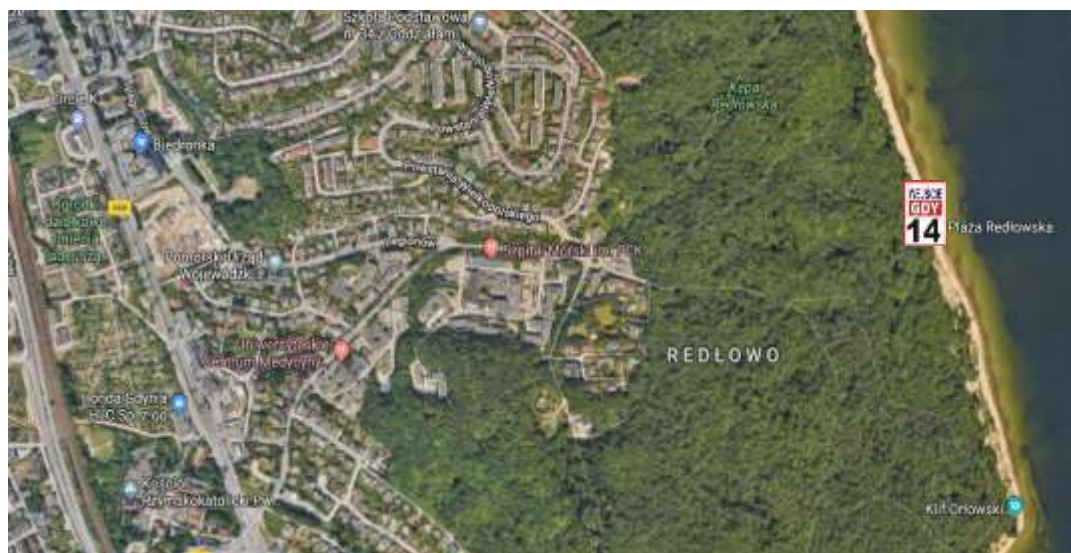
UL. HUZARSKA



WSPÓŁRZĘDNE
GEOGRAFICZNE

N 54:29,354

E 18:33,467



KOMUNIKACJA
MIEJSKA

- Przystanek autobusowy:
 - Redłowo Szpital 01 Linia: 252 (ok. 800 m – czas przejścia na samą plażę ok. 12 min);
 - Redłowo Szpital 02 Linia: 105, 125, 180, 252, 700, 740, W (ok. 800 m – czas przejścia na samą plażę ok. 12 min).

PARKING

- Parking Szpital w Redłowie zaraz przy zejściu na plażę.

TOALETA /
PRZEBIERALNIA

- Brak.

DOKUMENTACJA FOTOGRAFICZNA



OPIS

- Brak infrastruktury przystanku autobusowego.
- Dojście z parkingu do granicy lasu z nawierzchni z płyt jomb.



OPIS	<ul style="list-style-type: none">• Zejście na plażę całkowicie nie możliwe dla osób poruszających się na wózku inwalidzkim ze względu na bardzo zróżnicowany wysokościowo teren.• Oznaczenia kierunkowe bez informacji dokąd prowadzą (patrz zdj. 14.5).• Brak oznaczeń dla osób słabowidzących i niewidomych.
------	---

ORŁOWO



NR WEJŚCIA: GDY 15

PLAŻA GDYNIA ORŁOWO; UL. ORŁOWSKA



WSPÓŁRZĘDNE
GEOGRAFICZNE

N 54:28,922

E 18:33,907



KOMUNIKACJA
MIEJSKA

- Przystanek autobusowy:
 - Orłowów SKM – Orłowska 01 Linia: 134, G, S, 21, 26, 31, 321, 326, 710 (ok. 1 km – czas przejścia na samą plażę ok. 12 min);
 - Orłowo SKM - Orłowska 02 Linia: 134, G, S, 21, 26, 31, 321, 326 (ok. 1,1 km – czas przejścia na samą plażę ok. 13 min).

PARKING

- Parking na ograniczoną liczbą miejsc postojowych przy Domku Żeromskiego (ok. 100 m na plażę – czas przejścia 1 min).
- Parking Klify przy ul. Orłowskiej (ok. 500 m – czas przejścia 7 min).

TOALETA /
PRZEBIERALNIA

- Toaleta publiczna ok 150 m – czas przejścia ok. 2 min.
Toalety dostępne dla osób z niepełnosprawnością.

DOKUMENTACJA FOTOGRAFICZNA



OPIS




- Parking przy plaży z miejscami dla osób z niepełnosprawnością.






OPIS

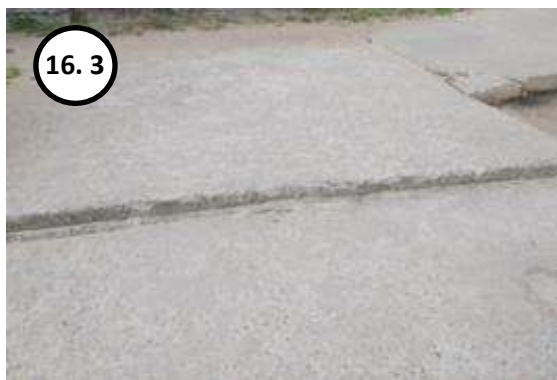
- Wysoki 18 cm krawężnik na dojściu do podestu na plaży.



	
<p>OPIS</p>	<ul style="list-style-type: none"> • W niewielkiej odległości od wejścia nr 15 znajduje się kładka dla osób niepełnosprawnych prowadząca do linii brzegowej. • Przy kładce prowadzącej w kierunku linii brzegowej znajdują się dwie zatoczki z ustawionymi ławkami skierowanymi w kierunku zatoki. Ławki mają oparcia i podłokietniki. Nad ławkami rozpostarty jest żagiel dający cień. • Szczeliny między deskami kompozytowymi, z których wykonana jest kładka są zbyt szerokie (ok. 1,5 cm). Koła wózka wpadają w te szczeliny pomiędzy deskami szczególnie utrudnione jest poruszanie się wózkami w zatoczkach z ustawionymi ławkami, gdzie deski ułożone są w kierunku jazdy wózkami. Osoba testująca nie mogła samodzielnie wyjechać, gdy koła utknęły w szczelinie. • Kładka ma ograniczenie z listwy o wys. ok. 4 cm w celu zapobieżenia niekontrolowanemu spadnięciu wózka z kładki.
	
<p>OPIS</p>	<ul style="list-style-type: none"> • Zejście na plażę po 3 stopniach. Cały obszar ul. Orłowskiej od Tawerny do końca ulicy jest projektowany do przebudowy w ramach projektu: „Przebudowa ulicy Orłowskiej w Gdyni, na odcinku od mostu na rzece Kaczej do figury Chrystusa <i>Błogosławieństwo Morza</i>”.

	
<p>OPIS</p>	<ul style="list-style-type: none"> • Na przejściu w stronę północną na środku chodnika stoi pochylone drzewo, które ogranicza skrajnię ruchu. • Na dalszym odcinku przejścia krzewy ograniczają jego szerokość, co jest niebezpieczne dla osób niewidomych.
	
<p>OPIS</p>	<ul style="list-style-type: none"> • Wydeptane przejście przez ludzi prowadzące na plażę oraz wejście na Klif Orłowski.

DOKUMENTACJA FOTOGRAFICZNA



OPIS

- Na plażę prowadzi dojście na plażę po nierównych zniszczonych płytach betonowych, które mają poprzeczne uskoki na ich łączeniach o wysokości w niektórych miejscach powyżej 2 cm.
- Na dojściu na plażę prowadzą dwubiegowe betonowe schody z poręczą po lewej stronie. Schody są nierówne. Brak oznaczeń fakturowych przed schodami oraz oznaczenia kontrastowego pierwszego i ostatniogostopnia w biegu schodowym.
- Na schodach po prawej stronie biegu schodowego znajduje się zjazd dla wózków dziecięcych. Brak balustrady przy zjeździe. Na końcu zjazdu ustawiony jest kosz na śmieci.



OPIS	<ul style="list-style-type: none"> • Toaleta publiczna. • Brak jednoznacznej informacji o toalecie dla osób z niepełnosprawnościami. • Wejście do toalety dla osób z niepełnosprawnościami po przez pochylnię. • Piaskowa nawierzchnia przed toaletą. • Brak udogodnień dla osób słabowidzących i niewidomych.
<div style="display: flex; justify-content: space-around;"> <div data-bbox="229 468 596 952">  <p>16.7</p> </div> <div data-bbox="644 468 970 952">  <p>16.8</p> </div> <div data-bbox="999 468 1366 952">  <p>16.9</p> </div> </div>	
OPIS	<ul style="list-style-type: none"> • Przestrzeń manewrowa ograniczona przez kartony oraz zapas papieru. • Zagospodarowanie toalety dla osób z niepełnosprawnością nie odpowiada standardom dostępności. • Toaleta nie uwzględnia potrzeb osób z niepełnosprawnością wzroku. Brak kontrastu ułatwiającego skorzystanie z toalety osobom z wadami wzroku, • Umywalka z postumentem utrudniającym podjechanie wózkiem, bez pochwytów i lustra.

NR WEJŚCIA: GDY 17

KĄPIELISKO GDYNIA ORŁOWO

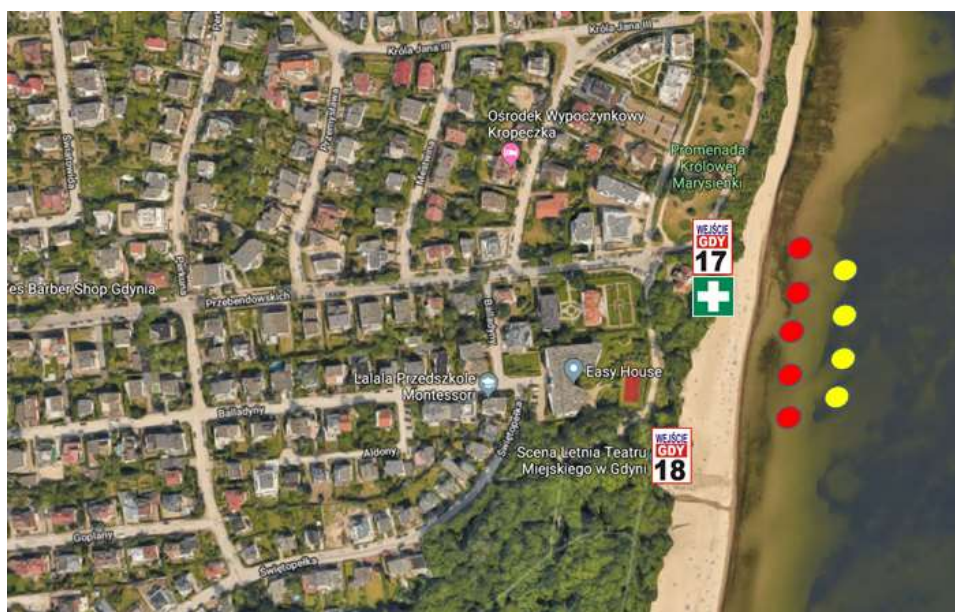
UL. PRZEBENDOWSKICH



WSPÓŁRZĘDNE
GEOGRAFICZNE

N 54:28,609

E 18:33,721



KOMUNIKACJA
MIEJSKA

- Przystanek autobusowy:
 - Orłowo SKM - "Klif" 01 Linia: 134, G, S, 21, 26, 31, 321, 326 710 (ok. 700 m – czas przejścia na samą plażę ok. 8 min);
 - Orłowo SKM - "Klif" 02 Linia: G, S, 21, 26, 31 (ok. 750 m – czas przejścia na samą plażę ok. 9 min);
 - Orłowo SKM - ""Klif"" 04 – przystanek końcowy(ok. 750 m – czas przejścia na samą plażę ok. 9 min);
 - Orłowo SKM - "Klif" 06 Linia: 134, 21, 26, 31, 321, 326 (ok. 750 m – czas przejścia na plażę ok. 9 min).

PARKING

- Parking przy ul. Przebendowskich (ok. 2 m na plażę – czas przejścia ok. 1 min).
- Parking Klify przy ul. Orłowskiej (ok. 700 m – czas przejścia 9 min).

TOALETA /
PRZEBIERALNIA

- Brak.

DOKUMENTACJA FOTOGRAFICZNA



OPIS

- Dojście do zejścia na plażę.
- Przed przejściem przez DDR brak faktur ostrzegawczych.
- Brak udogodnień dla osób słabowidzących i niewiadomych.

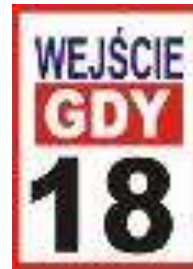


OPIS

- Zejście na plażę prowadzi schodami i następnie stromą ścieżką gruntową.
 - Brak poręczy przy schodach.
 - Brak udogodnień dla osób słabowidzących i niewiadomych.
 - Zły stan techniczny schodów.
- Uwaga: Zejście całkowicie niedostępne dla osób poruszających się na wózku inwalidzkim i utrudnione dla osób starszych.

NR WEJŚCIA: GDY 18

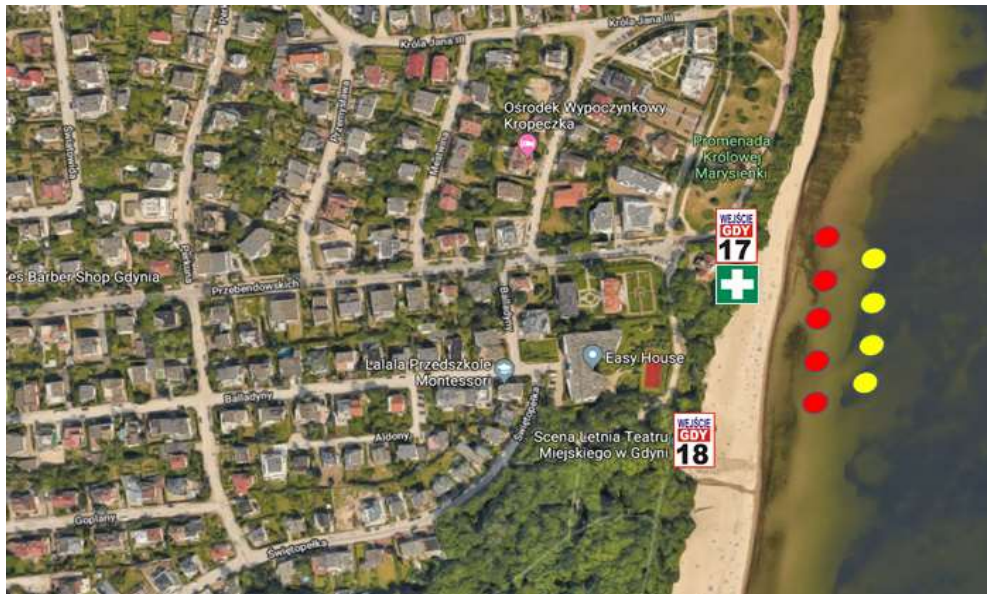
KĄPIELISKO GDYNIA ORŁOWO



WSPÓŁRZĘDNE
GEOGRAFICZNE

N 54:28,509

E 18:33,726



KOMUNIKACJA
MIEJSKA

- Przystanek autobusowy:
 - Kolibki 01 Linia: G, S, 21, 31, 710 (ok. 750 m – czas przejścia na plażę ok. 8 min);
 - Kolibki 02 Linia: G, S, 21, 31 (ok. 800 m – czas przejścia na plażę ok. 9 min).

PARKING

- Parking przy ul. Przebendowskich (ok. 150 m na plażę – czas przejścia ok. 2 min).

TOALETA /
PRZEBIERALNIA

- Toalety przenośne przy samym wejściu na plażę. Toaleta dla osób z niepełnosprawnością w połowie ścieżki prowadzącej do wejścia GDY 19.

DOKUMENTACJA FOTOGRAFICZNA



OPIS

- Zejście na plażę po schodach.
- Schody w złym stanie technicznym.
- Stopnie schodów o nie równej nawierzchni. Stopnie wypełnione kostką kamienną łamaną.
- Poręcz po jednej stronie biegu schodowego.
- Poręcze o różnej szerokości. Jedna z nich jest bardzo szeroka, utrudniająca pochwyty (ryc. 18.3).



OPIS	<ul style="list-style-type: none"> Istnieje możliwość zejście na plażę przez kładkę, a następnie zejście po częściowo utwardzonej drodze z dość dużym spadkiem ponad 8%.
------	---



OPIS	<ul style="list-style-type: none"> Wejście na plażę. Przy wejściu po prawej stronie ustawione przenośne toalety. Ze względu na spadek terenu oraz piaszczyste podłoże przejście z plaży na kładkę wokół sceny letniej (zdj. 18.12) dla osoby na wózku jest nie możliwe bez pomocy osoby trzeciej.
------	--



OPIS

- Toaleta dla osób z niepełnosprawnością w połowie szlaku rowerowego AI. Witolda Kukowskiego do wejścia GDY 19.
- Umywalka jest niedostępna dla osób poruszających się na wózku inwalidzkim. By z niej skorzystać należy przycisnąć stopą nacisk w dolnej części umywalki. Podajnik mydła jest zbyt daleko.

<p>NR WEJŚCIA: GDY 19</p> <p>PLAŻA GDYNIA ORŁOWO</p>		
<p>WSPÓŁRZĘDNE GEOGRAFICZNE</p>	<p>N 54:28,115 E 18:33,724</p>	
		
<p>KOMUNIKACJA MIEJSKA</p>	<ul style="list-style-type: none"> • Przystanek autobusowy: <ul style="list-style-type: none"> ○ Bernadowska 01 Linia: 21, 31, 710 (ok. 600 m – czas przejścia na samą plażę ok. 7 min); ○ Bernadowska 02 Linia: 21,31 (ok. 550 m – czas przejścia na samą plażę ok 7 min). 	
<p>PARKING</p>	<ul style="list-style-type: none"> • Parking przy Obelisku Żołnierzom 2-go Morskiego Pułku Strzelców – ok. 68 m czas przejścia na plażę 1 min. 	
<p>TOALETA / PRZEBIERALNIA</p>	<ul style="list-style-type: none"> • Brak. 	

DOKUMENTACJA FOTOGRAFICZNA



OPIS

- Psia plaża – możliwość wejścia na plażę z psem.
- Możliwość wejście na plażę od wejścia GDY 18 od ul. Świętopelka, dalej szlakiem rowerowym do Al. Witolda Kukowskiego.

<h1>NR WEJŚCIA: GDY 20</h1> <p>PLAŻA GDYNIA ORŁOWO</p>		
WSPÓŁRZĘDNE GEOGRAFICZNE	N 54:27,850 E 18:33,678	
		
KOMUNIKACJA MIEJSKA	<ul style="list-style-type: none"> • Przystanek autobusowy: <ul style="list-style-type: none"> ○ Bernadowska 01 Linia: 21, 31, 710 (ok. 500 m – czas przejścia na samą plażę 7 min); ○ Bernadowska 02 Linia: 21, 31 (ok. 550 m – czas przejścia na samą plażę 8 min). 	
PARKING	<ul style="list-style-type: none"> • Parking przy Obelisk żołnierzom 2-go Morskiego Pułku Strzelców – ok. 800 m czas przejścia na plażę 11 min. 	
TOALETA / PRZEBIERALNIA	<ul style="list-style-type: none"> • Brak. 	

DOKUMENTACJA FOTOGRAFICZNA



OPIS

- Dojście poprowadzone zostało wyznaczoną drogą rowerową.
- Brak miejsc odpoczynku na trasie dojścia do plaży.



OPIS

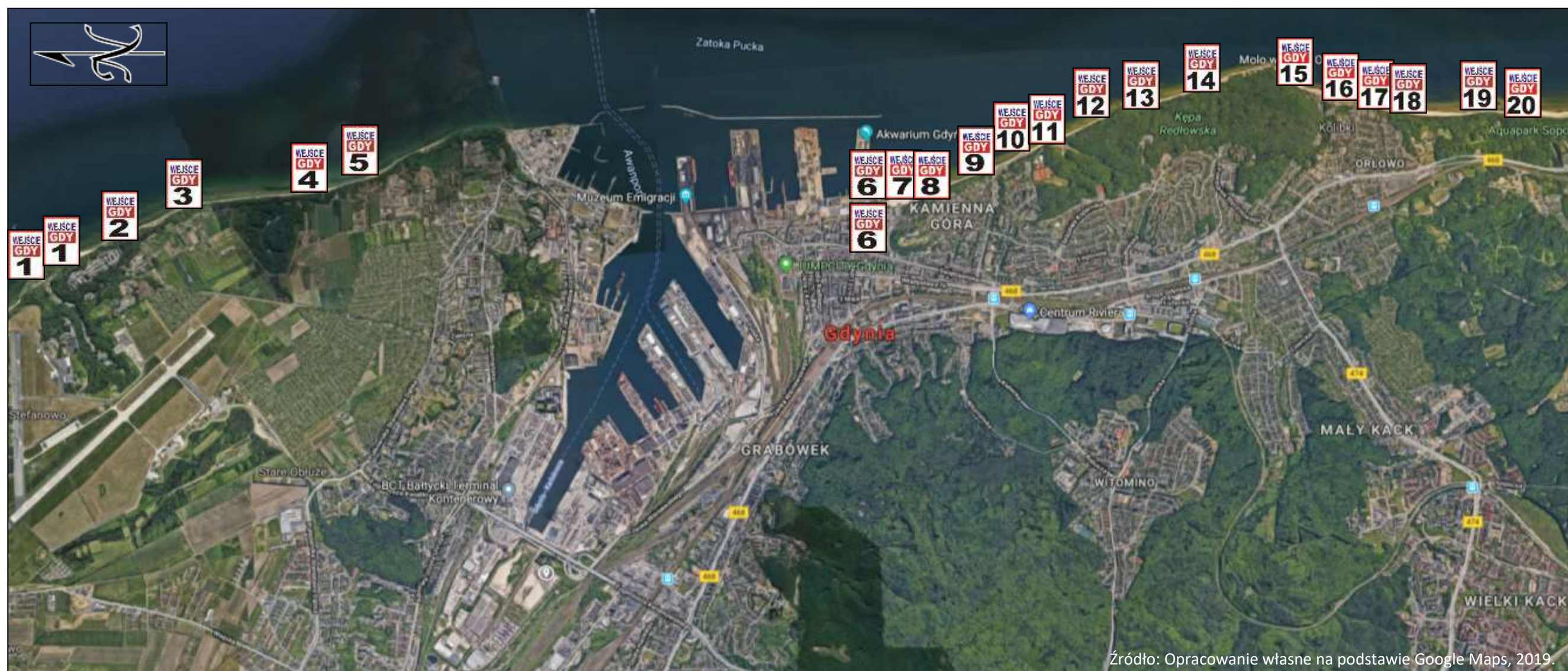
- Schody terenowe drewniano-gruntowe jednobiegowe posiadają 77 stopni.
- Po obu stronach schodów zlokalizowane są prowadnice do sprowadzania rowerów.
- Schody posiadają szerokie poręcze drewniane utrudniające pochwyty.
- Schody nie spełniają przepisów.



OPIS

- Bezpośrednie zejście na plażę łączy się z Aleją Franciszka Mamuszki biegnącą od Sopotu oraz Aleją Witolda Kukowskiego biegnącą wzdłuż plaży na terenie Gdyni, aż do ujścia Potoku Kolibkowskiego.
- Dotarcie na plażę jest możliwe traktem pieszym lub droga rowerową od strony Sopotu. Na plaży jest możliwość pozostawienia roweru przy stojaku rowerowym.

ZESTAWIENIE WSZYSTKICH WEJŚĆ NA PLAŻE NA TERENI GDYNI



Źródła:

Bartłomiej Rutkowski, Michał Matejowski. B.d. Gdyńskie Centrum Sportu -
Kąpieliska Morskie Gdynia.

Gdynia. Google Maps. Uzyskano dnia 20 sierpnia 2019.

<https://www.google.com/maps/place/Gdynia/@54.5380971,18.5279925,16664a,35y,90h/data=!3m1!1e3!4m5!3m4!1s0x46fda145071ed789:0xdee2f99989236636!8m2!3d54.5188898!4d18.5305409>.

Obiekty - Kąpieliska morskie. 2018. Gdyńskie Centrum Sportu. http://gdyniasport.pl/obiekty_sportowe/kapieliska-morskie/.

Obiekty - Kąpielisko morskie Gdynia Babie Doły. 2014. Gdyńskie Centrum Sportu. http://gdyniasport.pl/obiekty_sportowe/plaza-strzezona-babie-doly/

Obiekty - Kąpielisko morskie Gdynia Orłowo. 2014. Gdyńskie Centrum Sportu. http://gdyniasport.pl/obiekty_sportowe/plaza-strzezona-orlowo/.

Obiekty - Kąpielisko morskie Gdynia Redłowo. 2014. Gdyńskie Centrum Sportu. http://gdyniasport.pl/obiekty_sportowe/plaza-strzezona-redlowo/.

Obiekty - Kąpielisko morskie Gdynia Śródmieście. 2014. Gdyńskie Centrum Sportu. http://gdyniasport.pl/obiekty_sportowe/plaza-strzezona-srodmiescie/.