

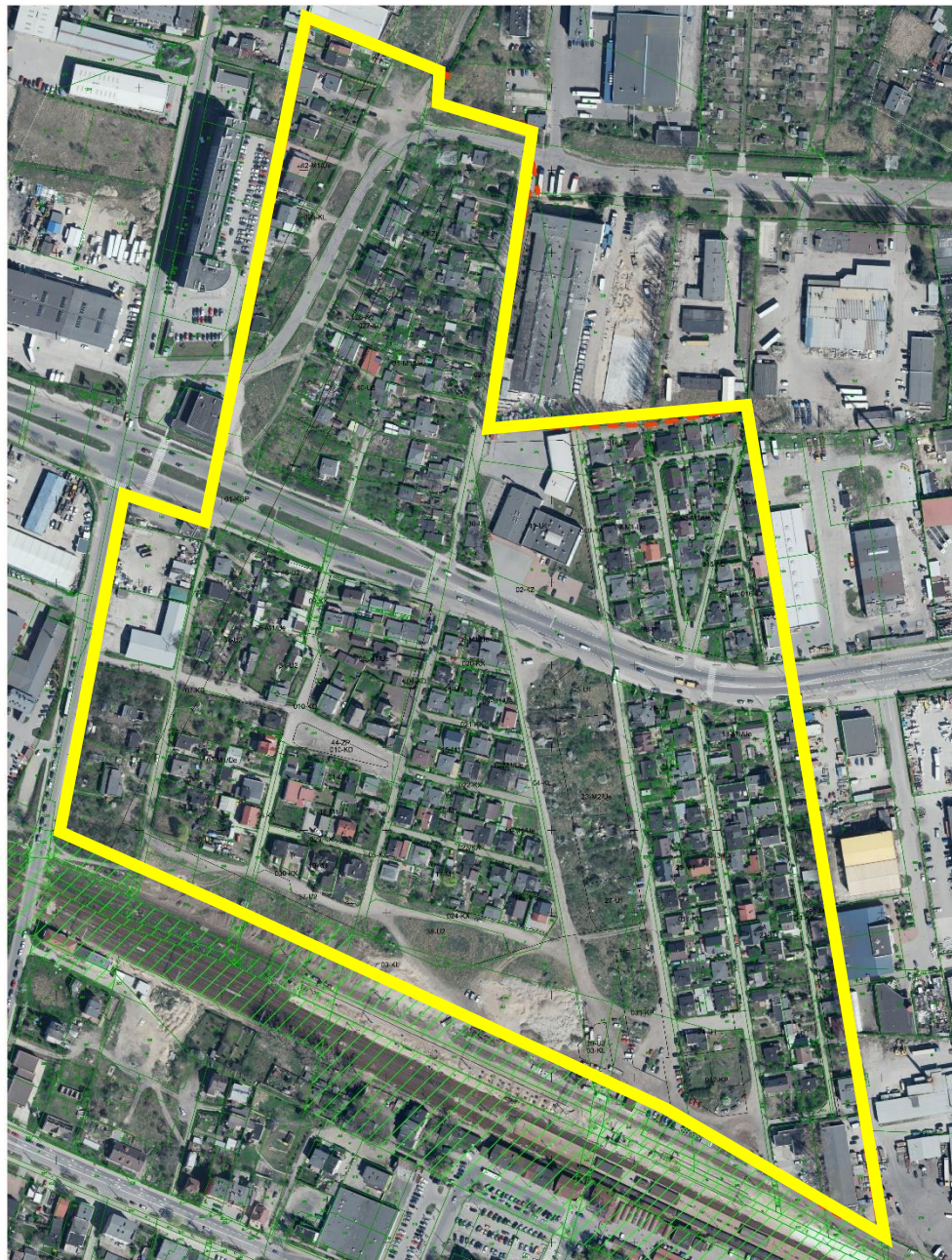
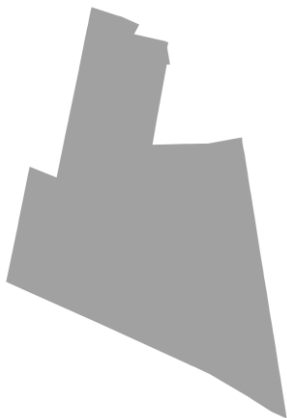
# REWITALIZACJA

## OSIEDLE MEKSYK

Konsultacje społeczne projektu Gminnego Programu Rewitalizacji 12.01.2017 r

## OBSZAR CHYLONI WSKAZANY DO REWITALIZACJI

**POWIERZCHNIA TERENU:** 18,5 ha  
**LICZBA LUDNOŚCI:** 790 OSÓB  
(ok 3% populacji całej dzielnicy)



**Rewitalizacja** to „proces wyprowadzania ze stanu kryzysowego obszarów zdegradowanych, prowadzony w sposób kompleksowy, poprzez zintegrowane działania na rzecz lokalnej społeczności, przestrzeni i gospodarki, skoncentrowane terytorialnie, prowadzone przez interesariuszy rewitalizacji na podstawie gminnego programu rewitalizacji”<sup>1</sup>.

Musi łączyć w sobie komponent inwestycji (zmiany w przestrzeni) oraz społeczny (praca z lokalną społecznością). Plan działania na terytoriach (Gminny Program Rewitalizacji) powinien być wypracowany w oparciu o partycypację, w dialogu z lokalną społecznością.

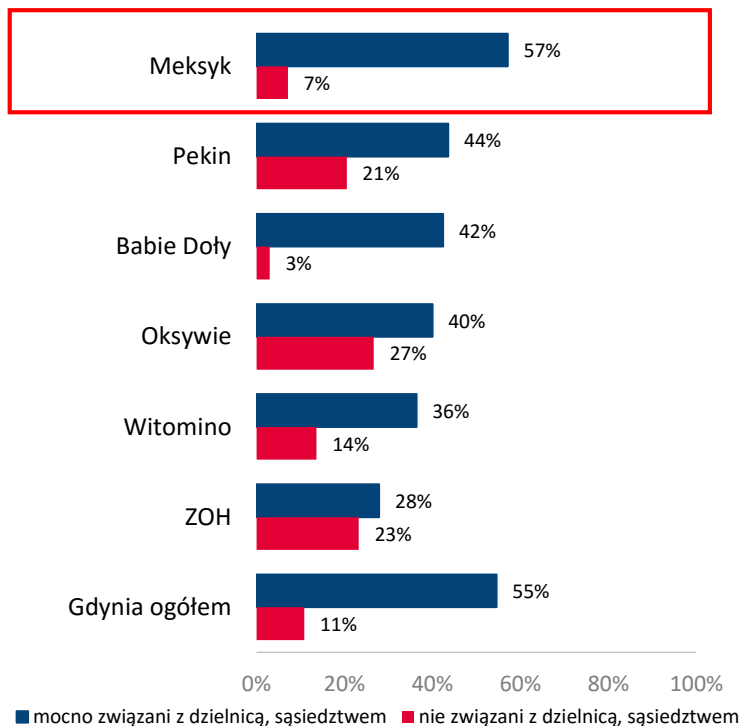
<sup>1</sup>Definicja z Ustawy o rewitalizacji z dnia 9 października 2015 r.

- **PANEL OBYWATELSKI**  
czerwiec–październik 2016  
42 badanych z osiedla (z 541  
badanych w mieście)
- **2 spotkania na dzielnicy w sprawie  
REWITALIZACJI**
- **spotkania W SPRAWIE BUDŻETU  
OBYWATELSKIEGO**
- **spotkania indywidualne z  
mieszkańcami**



## DLACZEGO REWITALIZACJA ?

### Deklarowany związek z dzielnicą



### Pozytywna ocena poszczególnych obszarów oczami grup mieszkańców

	mieszkańcy dzielnicy	mieszkańcy obszarów rewitalizowanych	mieszkańcy Gdyni ogółem
Witomino	91%	72%	77%
Babie Doły	88%	83%	77%
Okisywie	65%	58%	66%
Meksyk	64%	8%	14%
Pekin	44%	17%	14%
ZOH	38%	31%	36%

*mieszkaniec Meksyku*

*„Żeby wizerunek nie odbiegał od ogólnego standardu.”*

## DLACZEGO REWITALIZACJA ?



Co najbardziej ceni Pan(i) w obrębie swojego miejsca zamieszkania? Jakiej są mocne strony dzielnicy?

połączenia komunikacyjne	<b>76%</b>
lokalizacja na mapie Gdyni	<b>45%</b>
cisza, spokój	<b>45%</b>
więzi społeczne, sąsiedzkie	<b>43%</b>
dostępność usług (sklepy)	41%
inne*	36%

\*Posiadanie własnego domu z ogrodem, zieleń, więzi emocjonalne z dzielnicą



Co Pana(i) zdaniem w obrębie miejsca zamieszkania stanowi największy problem? Co wymaga zmiany?

stan infrastruktury drogowej	<b>86%</b>
dostępność terenów rekreacyjnych	<b>43%</b>
stan infrastruktury technicznej	<b>33%</b>
inne**	69%

\*\*nieuporządkowane kwestie kanalizacji, brak przejść i przejazdów przez linię kolejową, brak parkingów, spalanie śmieci, brak miejsca spotkań mieszkańców, hałas, niedogodności wynikające z sąsiedztwem z terenami przemysłowymi, brak oświetlenia na głównej ulicy

- 1. Poprawa warunków funkcjonalno-przestrzennych obszaru na tle innych osiedli – estetyzacja, wprowadzenie funkcji rekreacyjnych, zniwelowanie stygmatów**
- 2. Budowa infrastruktury osiedla w celu poprawy jakości życia**
- 3. Poprawa dostępności osiedla / niwelowanie barier komunikacyjnych**
- 4. Wprowadzanie innowacyjnych rozwiązań infrastrukturalnych dostosowanych do uwarunkowań osiedla**

- 1. Realizacja elementów podstawowego układu drogowego w obrębie osiedla**
- 2. Budowa pętli autobusowej obrębie przejścia podziemnego**
- 3. Poprawa bezpieczeństwa mieszkańców poprzez realizację bezpiecznych przejść dla pieszych**
- 4. Realizacja fragmentów wewnętrznego układu drogowego osiedla**
- 5. Realizacja terenu rekreacyjnego na osiedlu**



## CO SIĘ WYDARZY ?

Realizacja elementów podstawowego układu drogowego  
w obrębie osiedla

Budowa pętli autobusowej w obrębie przejścia podziemnego

Okres realizacji  
**2018-2019**

Szacunkowa wartość  
**5 mln zł**  
**3 mln zł** (pętla)



## CO SIĘ WYDARZY ?

Poprawa bezpieczeństwa mieszkańców poprzez realizację bezpiecznych przejść dla pieszych

ISTNIEJĄCE PRZEJŚCIE  
Z AZYLEM

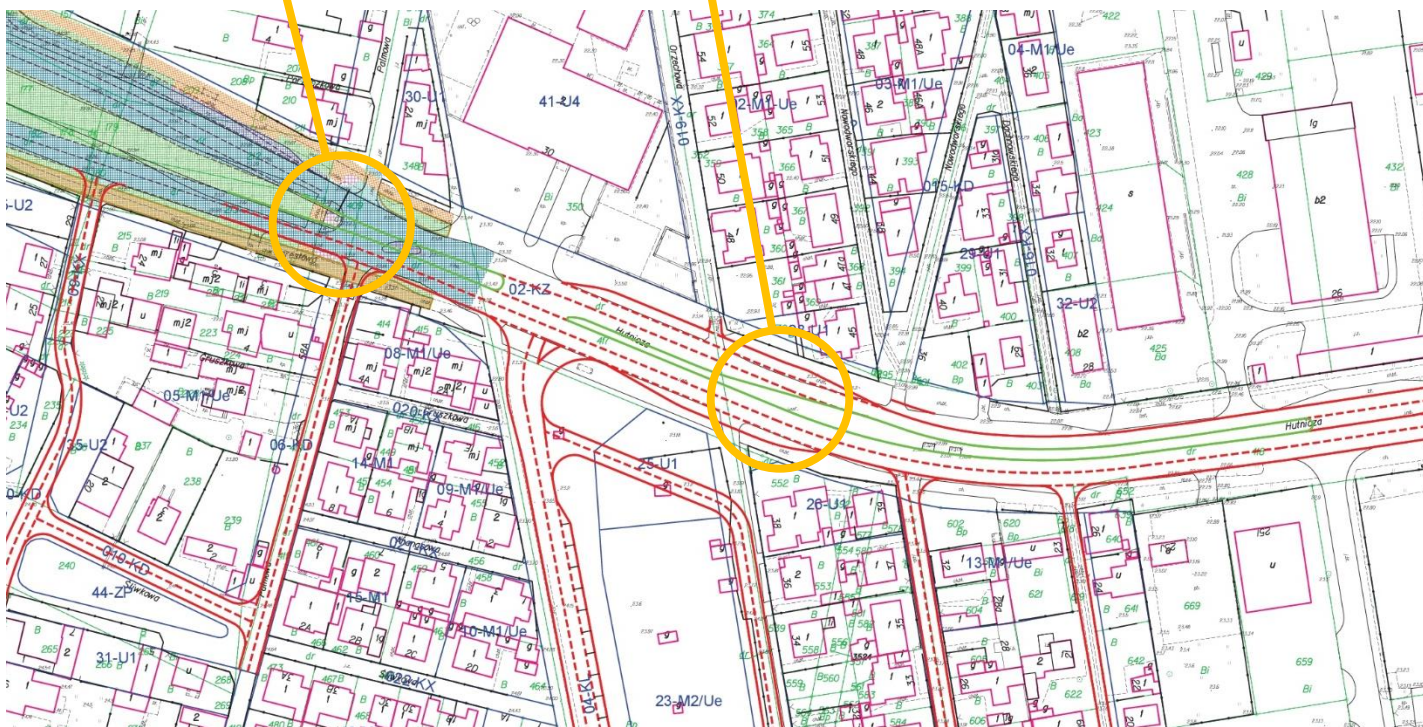
ISTNIEJĄCE PRZEJŚCIE  
BEZ AZYLU

Okres realizacji  
(projektowanie)

2017

Szacunkowa  
wartość

800 tys zł



## CO SIĘ WYDARZY ?

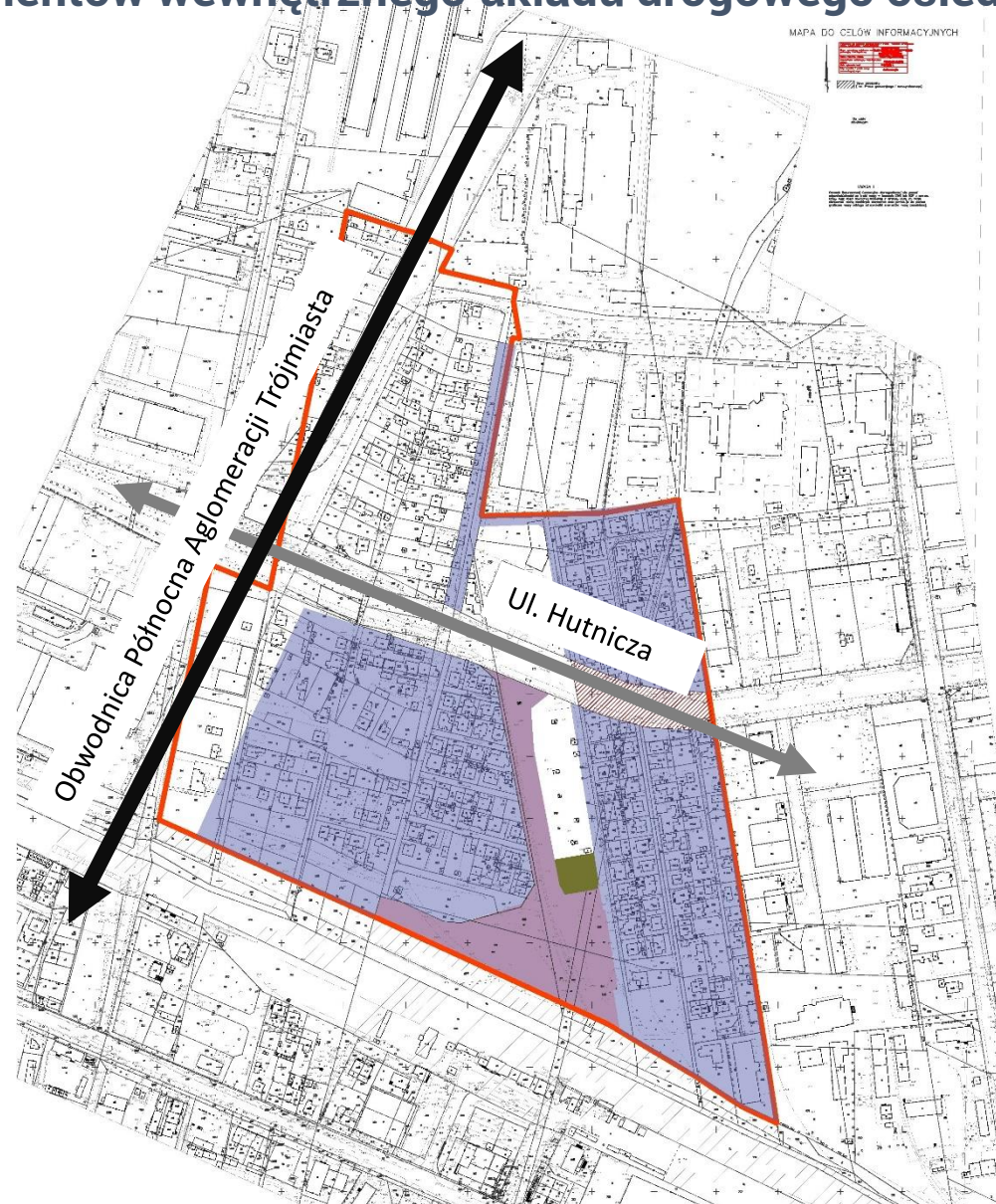
Realizacja fragmentów wewnętrznego układu drogowego osiedla

Okres realizacji  
(projektowanie)

**2017-2018**

Szacunkowa wartość

**2,2 mln zł**



## CO SIĘ WYDARZY ?

### Realizacja terenu rekreacyjnego

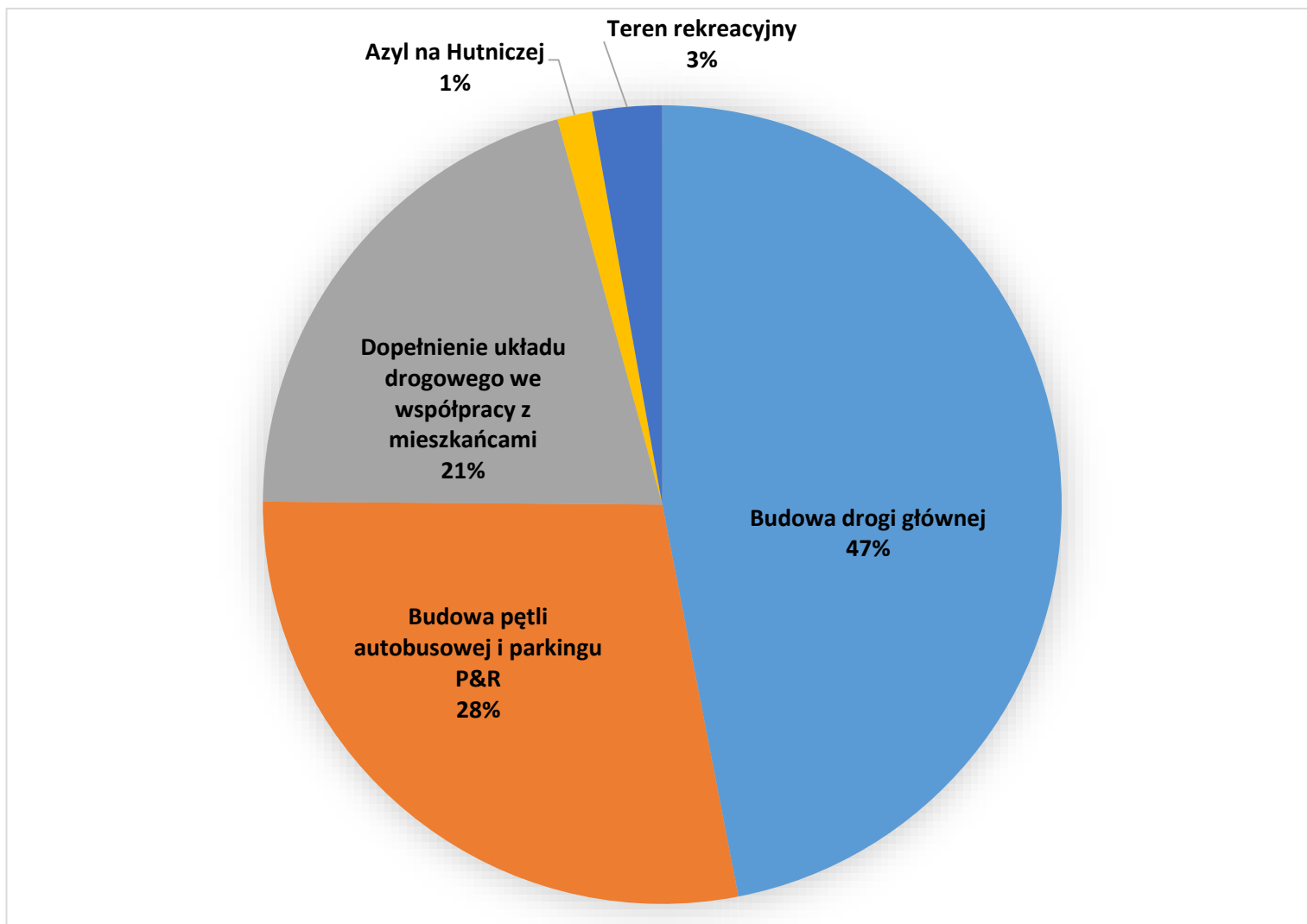
Okres realizacji  
**2019**

Szacunkowa  
wartość  
**300 tys. zł**



- 1. SIEĆ PRACY ZE SPOŁECZNOŚCIĄ LOKALNĄ**
- 2. ZMNIEJSZENIE LICZBY OSÓB ZALEŻNYCH OD POMOCY SPOŁECZNEJ, W TYM OSÓB POZOSTAJĄCYCH POZA RYNKIEM PRACY**
- 3. ZMNIEJSZENIE LICZBY OSÓB ZALEŻNYCH OD POMOCY SPOŁECZNEJ, MODEL ODDZIAŁYWANIA POMOCY SPOŁECZNEJ NA TERENACH REWITALIZOWANYCH**
- 4. WYRÓWNYWANIE SZANS W DOSTĘPIE DO EDUKACJI, KULTURY, SPORTU. MODEL ZWIĘKSZANIA OFERTY MIEJSKIEJ KIEROWANEJ DO MIESZKAŃCÓW NA TERENACH REWITALIZOWANYCH**
- 5. WŁĄCZANIE SPOŁECZNOŚCI LOKALNEJ W DZIAŁANIA NA TERENACH REWITALIZOWANYCH**
- 6. DZIAŁALNOŚĆ LOKALNYCH CENTRÓW W DZIELNICACH REWITALIZOWANYCH (ul. Opata Hackiego 33)**
- 7. PROGRAM MINI GRANTÓW**

## STRUKTURA KOSZTÓW REWITALIZACJI DLA MEKSYKU



**ŁĄCZNIE: 10 650 000 PLN**

## **Konsultacje społeczne zapisów dla poszczególnych podobszarów 11 stycznia 2017 – 10 lutego 2017**

### **Możliwość składania uwag do programu:**

email: [rewitalizacja@lis.gdynia.pl](mailto:rewitalizacja@lis.gdynia.pl),

Pocztą: Laboratorium Innowacji Społecznych, al. Zwycięstwa 96/98, Gdynia 81-451

Osobiście: budynek IV, I piętro, pokój nr 103, w godzinach urzędowania biura 08.00-16.00.

### **Mobilny punkt konsultacyjny:**

**Centrum Aktywnego Mieszkańca ul. Opata Hackiego 17 A**

**Poniedziałek 23 stycznia 2017 w godz. 16-20**

**Wtorek 24 stycznia 2017 w godz. 10-14**

Dokument dostępny do wglądu :

Infobox

Siedziba Gdynia OdNowa

Internet: [www.gdynia.pl/rewitalizacja](http://www.gdynia.pl/rewitalizacja)