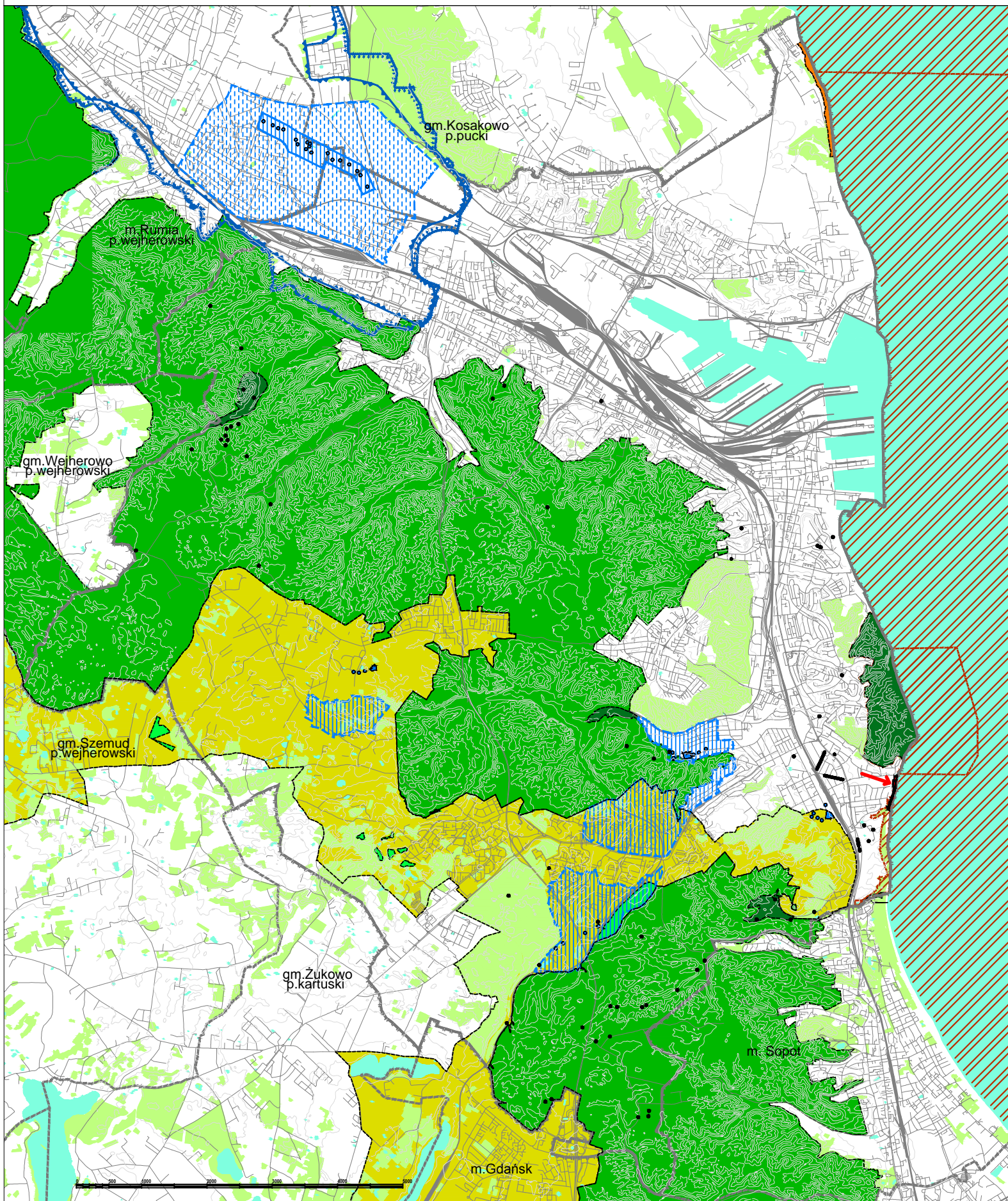


Ryc. 4. Formy ochrony przyrody i zasobów środowiska na terenie Gdyni



OZNACZENIA

FORMY OCHRONY PRZYRODY

	Trójmiejski Park Krajobrazowy (TPK)
	otulina TPK
	rezerваты przyrody
	pomniki przyrody

obszar ostoi NATURA 2000 / granica między ostojami

	użytki ekologiczne
	stanowisko dokumentacyjne przyrody nieożywionej

FORMY OCHRONY ZASOBÓW ŚRODOWISKA

	studnie i grupy studni komunalnych z terenami ochrony bezpośredniej ujęć wody
	tereny ochrony bezpośredniej ujęć wody

	tereny ochrony pośredniej ujęć wody
	teren ścisłej ochrony ujęcia wody "Rumia"
	główny zbiornik wód podziemnych nr 110 Pradoliny Kaszubskiej i rzeki Redy
	obszar ochronny GZWP nr 110

ELEMENTY INFORMACYJNE

	granice gmin sąsiednich
	granice miasta Gdyni
	obszar objęty planem miejscowym