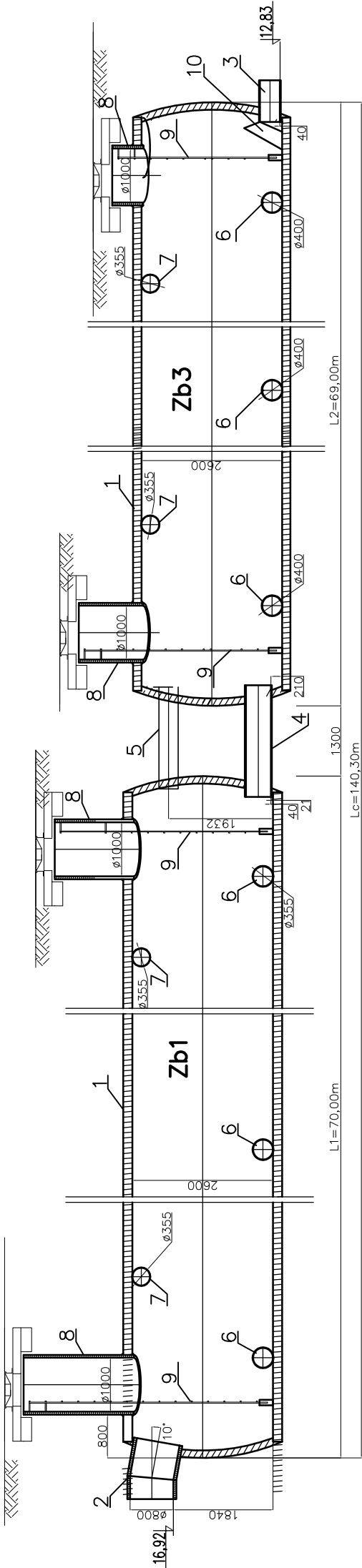
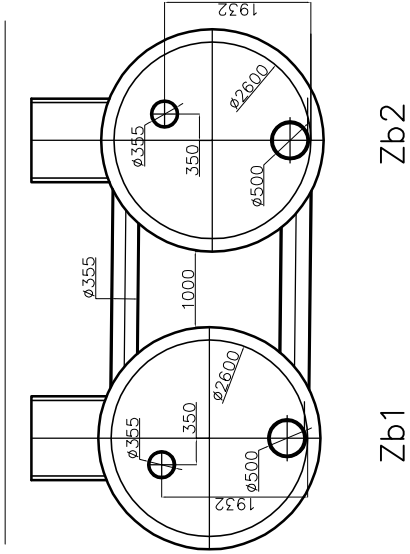


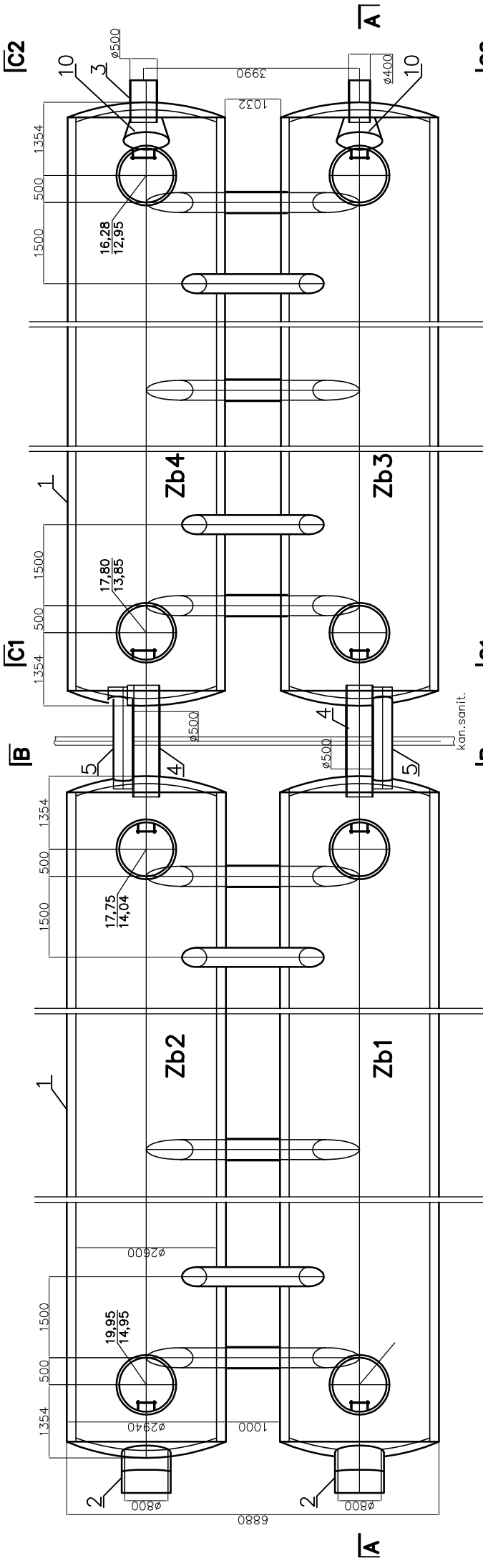
A-A



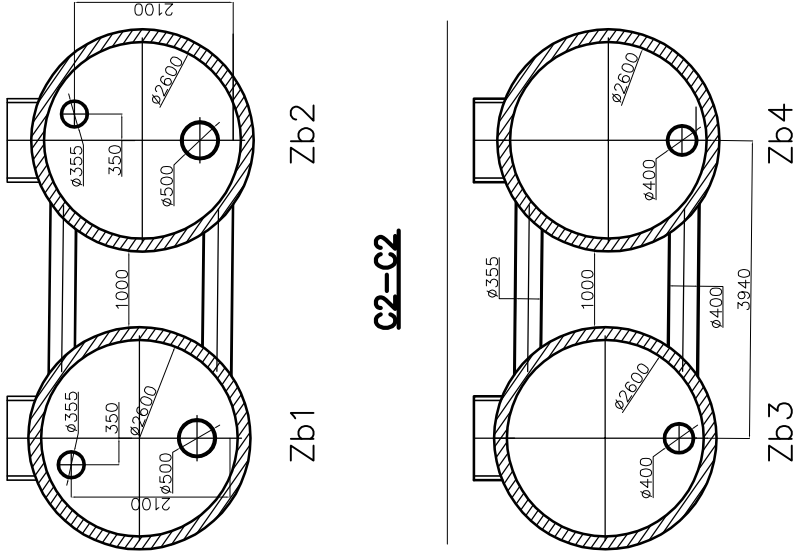
B-B



rzut z góry



C2-C2



1	Zbiornik PEHD SN8 DN2600
2	Króciec wlotowy SN8 DN800
3	Króciec wylotowySDR26 DN400x15,3
4	Króciec połączeniowy SDR26 DN500x19,1 (w dennicy-przelew dolny między zbiornikami)
5	Króciec połączeniowy SDR26 DN355x13,6 (w dennicy-przelew górny między zbiornikami)
6	Króciec połączeniowy dolny SDR26 DN400x15,3
7	Króciec połączeniowy górny SDR26 DN355x13,6
8	Komin z rury PEHD DN1000
9	Drabinka aluminiowa
10	Regulator odpływu Q=70 l/s



80-237 Gdansk, ul. Jona Upmaga 27
tel. 058 341-40-11, fax 058 341-89-46

Projektant: mgr inż. Dorota Morzy

Opracowanie:

-

Sprawdzający: mgr inż. Elżbieta Piotrowska

Revitalizacja terenów dzielnicy Chylonia w Gdyni wraz z rozbudową ulic Komierowskiego, Opata Hackiego, Zamenhofa i św. Mikołaja oraz budową kolektora deszczowego do rzeki Chylonia

Zespół zbiorników rurowych - schemat

Stadium opracowania: PROJEKT WYKONAWCZY - ETAP 2

Data: 01.2016 Skala: 1:100

Nr zlec: 0151/0287 Nr arch: Rys nr 6

specj. instalacyjno-inżynierska upr. nr POM/0245/P00S/09

specj. instalacyjno-inżynierska upr. nr -

specj. instalacyjno-inżynierska upr. nr -

specj. instalacyjno-inżynierska upr. nr -

specj. instalacyjno-inżynierska upr. nr -

specj. instalacyjno-inżynierska upr. nr -

specj. instalacyjno-inżynierska upr. nr -