

Poznaj Gdynię z Rybką Gdynką

Przewodnik
dla dzieci w wieku
od 6 do 10 lat
po Gdynskim
Szlaku
Edukacyjnym



Witam Was Kochane Dzieci!

Nazywam się Mała Gdynka. Od wielu lat mieszkam w Gdyni i znam to miasto bardzo dobrze. Dzisiaj będę Waszym przewodnikiem i miło mi będzie Was po nim oprowadzić. W czasie naszej wędrowki podpowiem Wam, gdzie zdobyć najciekawsze informacje o moim mieście. Ta fascynująca wycieczka rozwinię Wasze zainteresowania, talenty, a także poszerzy wiedzę o Gdyni. Wykonując różne ćwiczenia znajdujące się w tym przewodniku, takie jak: rebusy, krzyżówki, „przeskakiwanki” czy „płatanki”, sprawdzicie swoje umiejętności.

Podróże kształcą! - to moje ulubione powiedzenie, dlatego proponuję Wam tę niezwykłą wyprawę. Zapraszam do odkrywania Gdyni! **Jeśli chcesz do mnie dołączyć i odbyć wspólną wycieczkę, uzupełnij poniższe zdanie:**

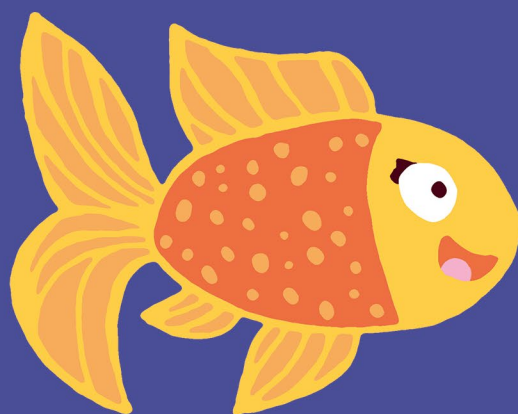
Ja

(tu wpisz swoje imię)

udaję się w podróż po Gdyni.

Przez całą drogę kieruj się moimi wskazówkami.

Ruszajmy w drogę!





Powodzenia!


Mała Gdynka

Zadania, jakie dla Ciebie przygotowałam, mają różny stopień trudności.

Odczytasz go po ilości rybek obok zadania:

 zadania o najniższym stopniu trudności

 zadania o podwyższonym stopniu trudności

 zadania o najwyższym stopniu trudności

Wierzę, że uda Ci się rozwiązać je wszystkie!

W środku przewodnika znajdziesz mapę i naklejki z rybkami. Jeśli prawidłowo wykonasz/taś zadanie, w nagrodę przyklej rybki w oznaczonych miejscach.

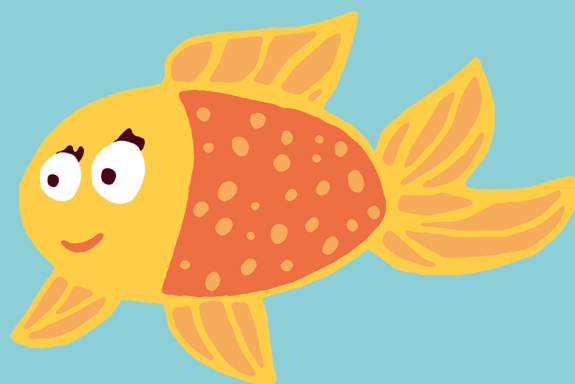
Zadania Rybki Gdynki


Witaj!

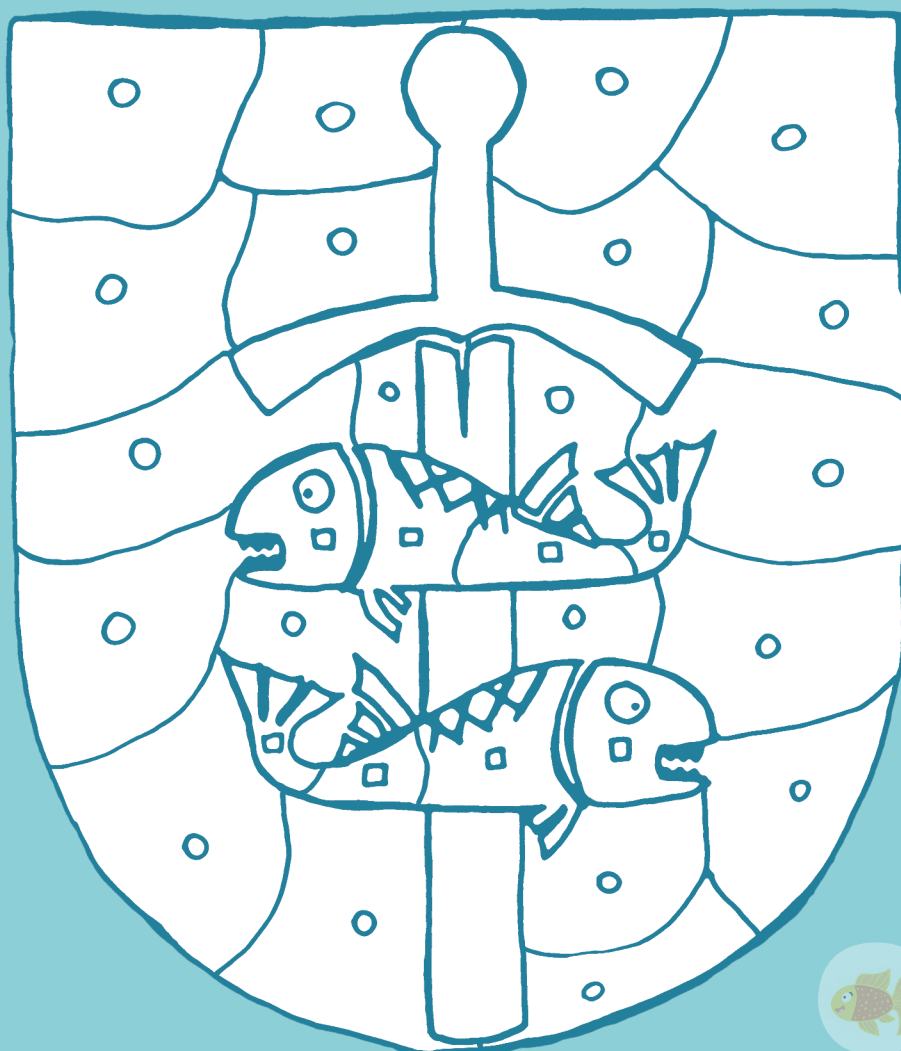
Na początku mam dla Ciebie bardzo łatwe zadanie. **Pokoloruj herb Gdyni zgodnie ze wskazówkami.**



1



-  Wszystkie kółka
-  Wszystkie kwadraty



Jeśli Twój herb Gdyni wygląda tak samo jak oryginał, możesz w nagrodę wkleić jedną rybkę pod zadaniem.

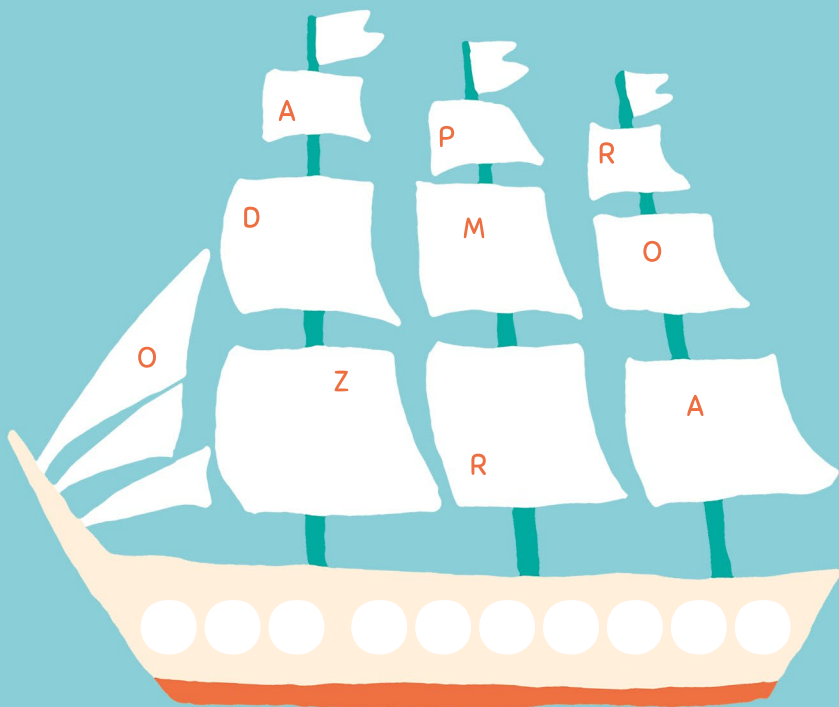


Herb miasta Gdyni to dwie złote ryby w czerwonym polu, odwrócone względem siebie, przebite srebrnym mieczem, z rękojeścią u góry. Górna ryba jest zwrócona w lewo, a dolna w prawo. Srebrny miecz na czerwonym tle symbolizuje odwagę mieszkańców Gdyni w obronie polskiego morza. Ryby wskazują na nadmorski charakter miasta.

Czy ten żaglowiec przypomina Ci jakiś znany zabytek, który obejrzałeś podczas spacerów po Gdyni? Odszyfruj nazwę i zapisz ją na jego burcie.



2



3

Mam dla Ciebie kolejne zadanie. Tym razem sprawdzian o wyższym stopniu trudności – to krzyżówka eliminantka. **Znajdź 8 wyrazów lub nazw związanych z Gdynią.**



S	E	A	T	O	W	E	R	S	X	B	H	D
S	S	K	W	E	R	U	Q	O	P	Ł	J	A
O	R	W	S	T	T	U	I	U	I	Y	K	R
P	L	A	O	A	I	S	A	T	U	S	L	P
A	O	R	A	H	A	O	X	T	Y	K	Ł	O
B	U	I	S	P	A	E	F	X	T	A	V	M
N	U	U	G	O	S	T	S	P	R	W	W	O
M	N	M	O	R	Z	E	Y	O	D	I	G	R
U	N	W	H	T	R	Y	R	R	C	C	U	Z
B	U	L	W	A	R	S	A	T	B	A	X	A

Ahoj! Tym marynarskim pozdrowieniem witam Cię na pokładzie mojego statku. **Poniżej znajduje się alfabet Morse'a – użyj kodu Morse'a i odczytaj treść telegramu.**



A	· _	C	· _ · _	I	· ·	M	_ _	S	· · · ·		
B	_ · · ·	D	_ · ·	J	· _ _ _	N	_ ·	T	_ _		
	E	·	K	_ · _	Ó	_ _ _ ·	U	· · _		W	· _ _
	F	· · _ ·	L	· _ · ·	P	· _ · ·	X	_ · · _		Y	_ · _
					Q	_ · · ·	Z	_ _ · ·			
					R	· _ ·					
					G	_ _ ·					
					H	· · · ·					
					O	_ _ _					

ALFABET MORSE'A

Treść telegramu:



Wpisz treść telegramu:

○ ○ ○ ○ ○ ○ ○ ○ ○ ○ ○

Wykorzystaj alfabet Morse'a i sam/a ułóż krótką wiadomość do kolegi lub koleżanki.



Gdynia, dnia _____

Droży Rodzice!

Przesyłam Wam serdeczne pozdrowienia z Gdyni.
Pogoda jest piękna. Dzisiaj opalałam się na _____.
Po południu spacerowałam po
_____ Nadmorskim. Następnie zwiedzałam
okręt wojenny ORP _____ i fregatę
_____.

Byłam też w _____
gdzie zachwyciły mnie ciekawe gatunki ryb
morskich. Na Skwerze _____ spotkałam
mnóstwo spacerowiczów. Wieczorem zamierzam
podziwiać widoki z najwyższego budynku Gdyni
- _____. Wiadomości na temat
miasta zdobyłam w centrum informacyjnym
_____.

Do zobaczenia!

PS Mam nadzieję, że wkrótce się spotkamy.



Sz. P.

**Uzupelnij
pocztówkę
z Gdyni - wyrazy
znajdziesz
w ramce.**



**GDYNIA INFOBOX, BŁYSKAWICA,
PLAŻY, KOŚCIUSZKI, BULWARZE,
DAR POMORZA, SEA TOWERS,
AKWARIUM GDYŃSKIM**

**Zaprojektuj
swoją
pocztówkę
z Gdyni.**

A large, blank white rectangular area intended for the user to draw their own postcard design.



W butelce, którą znalazłam na plaży znajduje się zaszyfrowana nazwa najwyższego budynku w Gdyni. Odczytaj co drugą literkę i wpisz hasło w kółka.

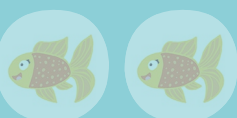


6



7

Pokoloruj litery z wynikami na czerwono.



$14 - 7 =$

$10 + 5 =$

$8 - 4 =$

$9 - 6 =$

$10 - 4 =$

$0 + 0 =$

$15 - 5 =$

$20 - 5 =$

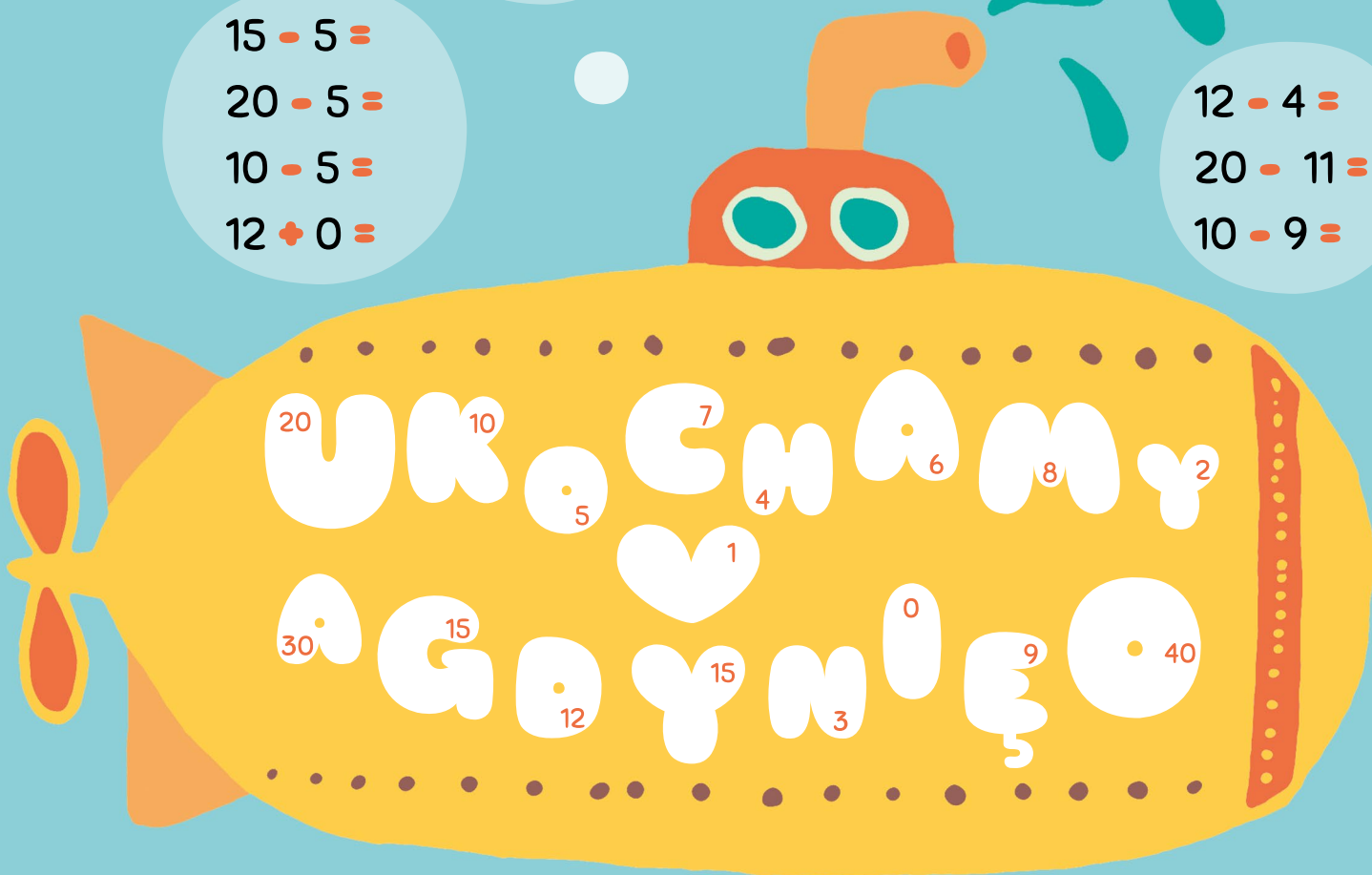
$10 - 5 =$

$12 + 0 =$

$12 - 4 =$

$20 - 11 =$

$10 - 9 =$





Starowiejska

10 Lutego

InfoBox

Skwer Kościuszki

Armii Krajowej

Świętojańska

Teatr Muzyczny

Kolejka Torowo-Linowa

Muzeum Miasta Gdyni

Władysława IV

Świętojańska

Pomnik Harcerzy

Kamienna Góra

Muzeum Marynarki Wojennej

Juliusza Słowackiego

1
Rybka

10
Rybka

12
Rybka

11
Rybka

9
Rybka

8
Rybka

7
Rybka

6
Rybka



ORP Błyskawica

Dar Pomorza

2

Rybka

3

Rybka

4

Rybka

5

Rybka

Akwarium Gdynskie

Marina

Rybki Gdynskie
i Bulwar Nadmorski

Mapa
Gdynskiego
Szlaku
Edukacyjnego

1

Rybka

Naszą wycieczkę rozpoczynamy od **InfoBoxu** - gdyńskiego „obserwatorium zmian”. Zbudowane zostało z 65 kontenerów i znajduje się na skrzyżowaniu ulic Świętojańskiej i 10 Lutego. W InfoBoxie znajdziecie sporo materiałów multimedialnych, pozwalających na „wirtualny spacer” po mieście. Jest tu największa w Polsce makieta z około 2 tysiącami obiektów. Znajdują się na niej już istniejące budynki oraz inwestycje, to znaczy budowle, które są dopiero realizowane. Dla Ciebie przygotowaliśmy JuniorBox, czyli kącik dla najmłodszych. Wejdź na samą górę i podziwiał panoramę Skweru Kościuszki.

2

Rybka

Po wyjściu z InfoBoxu przejdź na drugą stronę ulicy 10 Lutego. Pamiętaj, że możesz przejść tylko na zielonym świetle! Ta ulica otrzymała swoją nazwę na pamiątkę dnia nadania Gdyni praw miejskich. 10 lutego 1926 roku Gdynia, wioska rybacka, stała się pełnoprawnym miastem. Ulica 10 Lutego łączy się ze Skwerem Kościuszki i jest wizytówką Gdyni. Idąc dalej prosto, mijasz przy Alei Jana Pawła II fontannę, która ma już ponad 40 lat. Skieruj się teraz w lewo, w stronę Nabrzeża Południowego, po drodze podziwiając najwyższy budynek w Gdyni – Sea Towers. Na Nabrzeżu Południowym, zwanym też Molem Południowym, natkniesz się na niszczyciela **ORP Błyskawica**, wprowadzonego do służby w Marynarce Wojennej w 1937 roku. Przyznaj, że okręt robi niezwykle wrażenie! Kiedyś uczestniczył w działaniach II wojny światowej, dziś można go zwiedzać. Zapraszam Cię na pokład! Zapoznaj się jego historią.

3

Rybka

Idź dalej wzdłuż nabrzeża. Nieopodal Błyskawicy znajdziesz moją kolejną siostrę – Rybkę 3. Tutaj zacumowała fregata **Dar Pomorza**, trójmasztowy żaglowiec szkolny. Przez wiele lat żaglowiec służył studentom Wyższej Szkoły Morskiej (obecnie Akademii Morskiej) jako statek szkoleniowy. Dziś to statek-muzeum. Jeśli chcesz się dowiedzieć więcej na jego temat, wejdź na pokład.

4

Rybka

Skieruj się teraz na prawo. Po swojej lewej stronie podziwiasz pomnik Josepha Conrada, wybitnego pisarza marynisty polskiego pochodzenia. Na wprost znajduje się **Akwarium Gdyńskie**. Zapraszam Cię w niezwykłą podróż po morzach i oceanach. Wejdź do Akwarium, a przekonasz się, że świat głębin morskich jest barwny, tajemniczy i zadziwiający. W Akwarium spotkasz też wiele moich siostr i braci.

5

Rybka

Musimy opuścić to wyjątkowe miejsce. Teraz udamy się do Mariny Gdynia. **Marina** to inaczej przystań jachtowa. Ta gdyńska posiada aż 260 miejsc cumowniczych oraz własną stację paliw. Corocznie przyjmuje wiele jachtów z Polski i z zagranicy. Tutaj zazwyczaj rozpoczynają się regaty, np. Gdynia Sailing Days, czy zloty największych żaglowców świata. Wokół mariny mają swoje siedziby kluby żeglarskie, w których już nawet kilkuletnie dzieci mogą poznawać tajniki żeglowania. A może Ty także przyłączysz się do „młodych wilków morskich”? Wychoźdząc z mariny skręć w lewo. Jesteś na plaży. Kieruj się w stronę rybek, które pewnie widzisz już na horyzoncie – to Twój kolejny cel wycieczki.

6

Rybka

Pomnik **Gdyńskich Rybek** to odlew z metalu przedstawiający trzy ryby. Jego autorem jest Adam Smolana. Prawie 90 lat temu, w miejscu, w którym teraz stoicie, powstała pierwsza gdyńska promenada, czyli droga przeznaczona specjalnie do spacerowania nad morzem. Obecnie nazywamy ten trakt **Bulwarem Nadmorskim**. *Ciekawostka: Na końcu Bulwaru, przy zejściu na plażę w Redłowie, znajduje się rzeźba nosząca nazwę „Powrót do domu” (tzw. „małe rybki”) – kopia rzeźby stojącej w budynku Urzędu Miasta. Przedstawia dwa łososie powracające do rzek. Jest to dar mieszkańców siostrzanego miasta Gdyni – Seattle.*

7

Rybka

Teraz zapraszam Cię do **Muzeum Marynarki Wojennej**. Znajdziesz tu eksponaty związane z Marynarką Wojenną Rzeczypospolitej Polskiej, czyli broń i uzbrojenie morskie, takie jak: armaty, działa, torpedy. W muzeum znajdują się też wojskowe samoloty.

8

Rybka

Tuż za rogiem, w **Muzeum Miasta Gdyni**, odkryjesz tajemnice Gdyni. Zadaniem tego muzeum jest zbieranie, przechowywanie i rozpowszechnianie informacji o naszym mieście. Tutaj znajdziesz wiadomości o powstaniu Gdyni i budowniczych miasta: m.in. inżynierze Tadeuszu Wendzie, czy inżynierze Eugeniuszu Kwiatkowskim. Zapraszam Cię również na ciekawe zajęcia o Gdyni, które odbywają się w muzeum.

9

Rybka

Moja 9 siostra znajduje się przy odnowionym budynku **Teatru Muzycznego** im. Danuty Baduszkowej. Jest to drugi co do wielkości teatr w naszym kraju (największy wśród teatrów muzycznych). Trzy sceny zapełniają się niemal codziennie widzami z całej Polski. To tutaj odbywają się najważniejsze wydarzenia kulturalne, w tym najbardziej prestiżowa impreza branży filmowej w Polsce - Festiwal Filmowy. Jeśli lubisz teatr i muzykę, koniecznie przyjdź na przedstawienia przygotowane przez wspaniałych gdyńskich aktorów.

10

Rybka

Nieopodal Teatru Muzycznego, muszli koncertowej i Gdyńskiego Centrum Filmowego, w którym mieści się Gdyńska Szkoła Filmowa i Kino Studyjne, możesz wsiąść w **Kolejkę Torowo-Linową** na Kamienną Górę. Długość toru kolejki wynosi 115 metrów. Wagonik pomieści jednorazowo 12 pasażerów stojących lub 8 siedzących. Istnieje też możliwość przewozu osób niepełnosprawnych. Kolejka jest samoobsługowa, to znaczy, że pasażerowie przywołują ją i uruchamiają przyciskiem. Dolna stacja kolejki znajduje się na placu Grunwaldzkim, a stacja górna na szczycie Kamiennej Góry.

11

Rybka

Kamienna Góra - to najmniejsza dzielnica Gdyni. Stąd możesz podziwiać widok na Zatokę Gdańską. W punkcie widokowym stoi krzyż, który jest widoczny z wielu miejsc Gdyni. Jeśli czujesz się zmęczony, odpocznij na ławce.

12

Rybka

Moja ostatnia siostra znajduje się na dole, przy **Pomniku Harcerzy**. Możesz tam dotrzeć kolejką lub na piechotę. Pomnik powstał, aby upamiętnić działalność młodzieży z Tajnego Hufca Harcerzy, którzy zaangażowali się w walkę obronną Wybrzeża Gdańskiego podczas II wojny światowej.

8

Pogrubione litery w muszelce, znalezionej na gdyńskiej plaży, **utworzą hasło**. **Wpisz je w tabelce poniżej**, a zobaczysz jak nazywał się znany działacz kaszubski, zasłużony dla rozwoju miasta. *Czytaj od góry do dołu.*



9

Łącząc poprawnie **przeciwległe linie** otrzymasz **nazwy dzielnic Gdyni**. **Zapisz je w kolejności alfabetycznej.**



10

W ciągu literowym znajdziesz kilka **nazw miejsc**, które przybliżyłam Ci podczas naszej wycieczki. **Znajdź je i otocz pętlą.**



DAR POMORZA
BŁYSKAWICA
MARINA
MUZEUM
MIASTA
GDYNI
TEATR
MUZYCZNY
KAMIENNA
GÓRA

11

Wspinamy się na szczyt najwyższego budynku w Gdyni: Sea Towers.

Odpowiedz na poszczególne pytania quizu, zaczynając od parteru i przesuwaj się o kolejne piętra w górę aż na sam szczyt! Na 38 piętro!



JESTEŚ NA SZCZYCIE SEA TOWERS

38 PIĘTRO

podaj nazwę jednego z teatrów w Gdyni

20 PIĘTRO

podaj nazwę dwóch ulic gdyńskich

10 PIĘTRO

podaj datę nadania Gdyni praw miejskich

PARTER

podaj nazwę jednego z kin działających w Gdyni

28 PIĘTRO

podaj nazwę dwóch muzeów w Gdyni

15 PIĘTRO

podaj nazwę lub patrona/patronów jednego z pomników gdyńskich

5 PIĘTRO

podaj nazwiska dwóch inżynierów – budowniczych naszego miasta



G +



+ WICA

Rozwiąż rebusy



100 O = ATEK

12



Zdobyliście już sporo informacji o Gdyni. Kolejnym zadaniem jest krzyżówka. Hasło podpowie Wam, jak nazywano kiedyś Gdynię. Powodzenia!!!



13

1. Imię rybki, która oprowadza po Gdyni.
2. Pomorza.
3. W herbie Gdyni.
4. Nazwa portu jachtowego.
5. W Orłowie – stromy brzeg morski.
6. Najwyższa budowla w Gdyni.
7. Podczas spaceru zobaczysz tam klif i moło.
8. Możesz podziwiać w nim okazy stworzeń morskich z całego świata.
9. Stoi na Skwerze Kościuszki i latem tryska wodą.
10. Bałtyckie.
11. Kolor morza.
12. Najmłodszy obrońcy Gdyni podczas II wojny światowej.
13. Popularna ryba bałtycka.
14. Inżynier Tadeusz – budowniczy Gdyni.
15. Miejsce z widokiem na panoramę Skweru Kościuszki.
16. Ulubione miejsce spacerowiczów.
17. Muzyczny.



Uwaga! Przed Tobą bardzo trudne zadanie! **Zmierz się z quizem o Gdyni.** Zaproś do zabawy rodziców.



3. Podkreśl nazwiska dwóch inżynierów, którzy pracowali przy budowie portów Gdyni.

- a. Tadeusz Wenda, Eugeniusz Kwiatkowski
- b. Karol Olgierd Borchartt, Stanisław Dąbek
- c. Antoni Abraham, Hieronim Derdowski

5. Najstarszym kościołem w Gdyni jest:

- a. Kościół Najświętszej Marii Panny przy ul. Świętojańskiej
- b. Kościół Michała Archanioła na Oksywiu
- c. Kościół Najświętszego Serca Pana Jezusa przy ul. Armii Krajowej

8. Urząd pierwszego wójta Gdyni sprawował/a:

- a. Wojciech Szczurek
- b. Franciszka Cegielska
- c. Jan Radtke

1. Podkreśl nazwy dzielnic ułożone według alfabetu.

- a. Chylonia, Orłowo, Redłowo, Grabówek, Obtuże
- b. Chylonia, Grabówek, Obtuże, Orłowo, Redłowo
- c. Redłowo, Chylonia, Orłowo, Obtuże, Grabówek

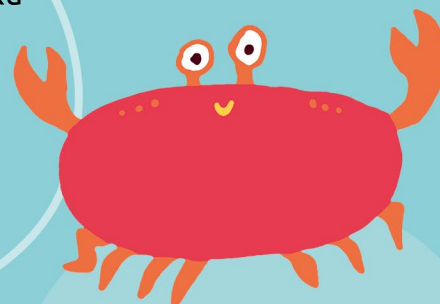


2. W którym roku nadano Gdyni prawa miejskie?

- a. 1987
- b. 1923
- c. 1926

4. Od którego roku Gdynia należy do Unii Europejskiej?

- a. 1990
- b. 2014
- c. 2004



7. Antoni Abraham był:

- a. pierwszym wójtem Gdyni
- b. pisarzem
- c. działaczem kaszubskim

6. Kluby sportowe w Gdyni to:

- a. Arka, Bałtyk, Flota
- b. Lechia, Polonia, Arka
- c. Lech, Widzew, Pogoń

9. Jaki festiwal odbywa się co roku w Gdyni?

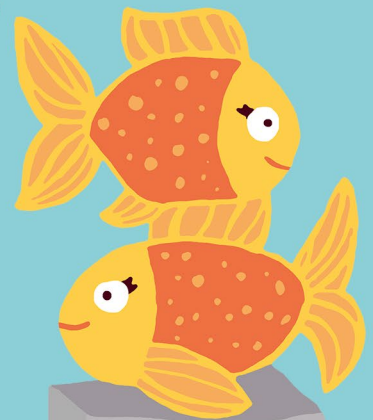
- a. Festiwal Filmów Animowanych
- b. Festiwal Filmowy
- c. Festiwal Filmów Niemych



Pomóż mi znaleźć najkrótszą drogę do Gdynskich Rybek. Napotkanymi po drodze wyrazami uzupełnij hasło. Mam nadzieję, że dzięki Tobie dołynę do plaży i zobaczę moje siostry.



Gdynia
Miejsko
z
MORZA
MARZEŃ

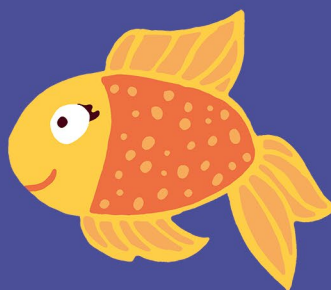


Projekt Gdyński Szlak Edukacyjny

Projekt Gdyński Szlak Edukacyjny zawiera:

- przewodnik dla dzieci w wieku od 6 do 10 lat „Poznaj Gdynię z Rybką Gdynką”
- informator dla „przewodników” (nauczyciele, opiekunowie)
- prezentację multimedialną

Wszystkie materiały
dostępne na stronie
www.gdynia.pl



Program opracowały Ilona Dziubek, Ewa Krym, Karolina Mikołajewska
- nauczycielki SP 40 w Gdyni

Redakcja i korekta Elżbieta Żukowska

Projekt graficzny Joanna Kurowska, ilustracja.pl



Projekt realizowany ze środków Gminy Miasta Gdyni

www.gdynia.pl