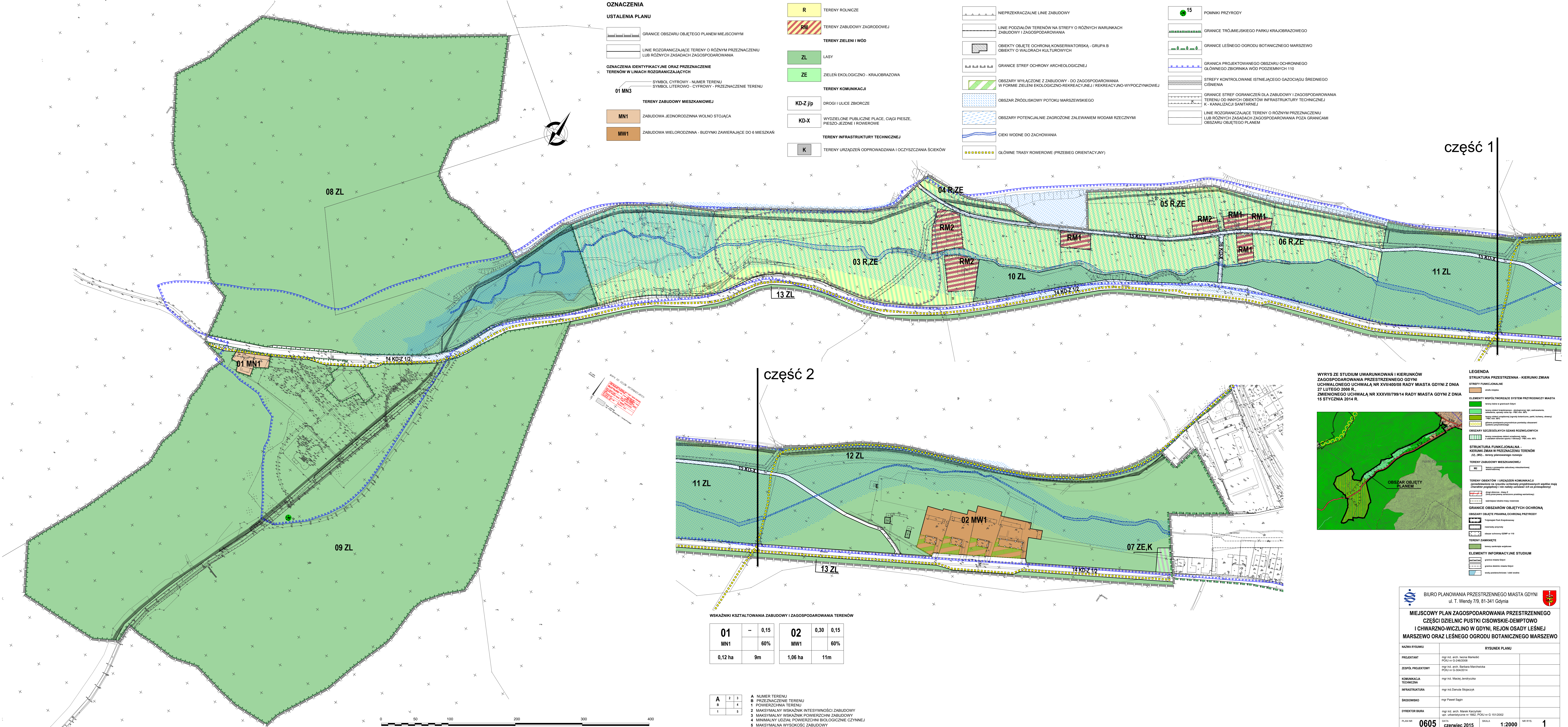


REJON OSADY LEŚNEJ MARSZEWO ORAZ LEŚNEGO OGRODU BOTANICZNEGO MARSZEWO

RYSunEK PLANU, skala 1 : 2000

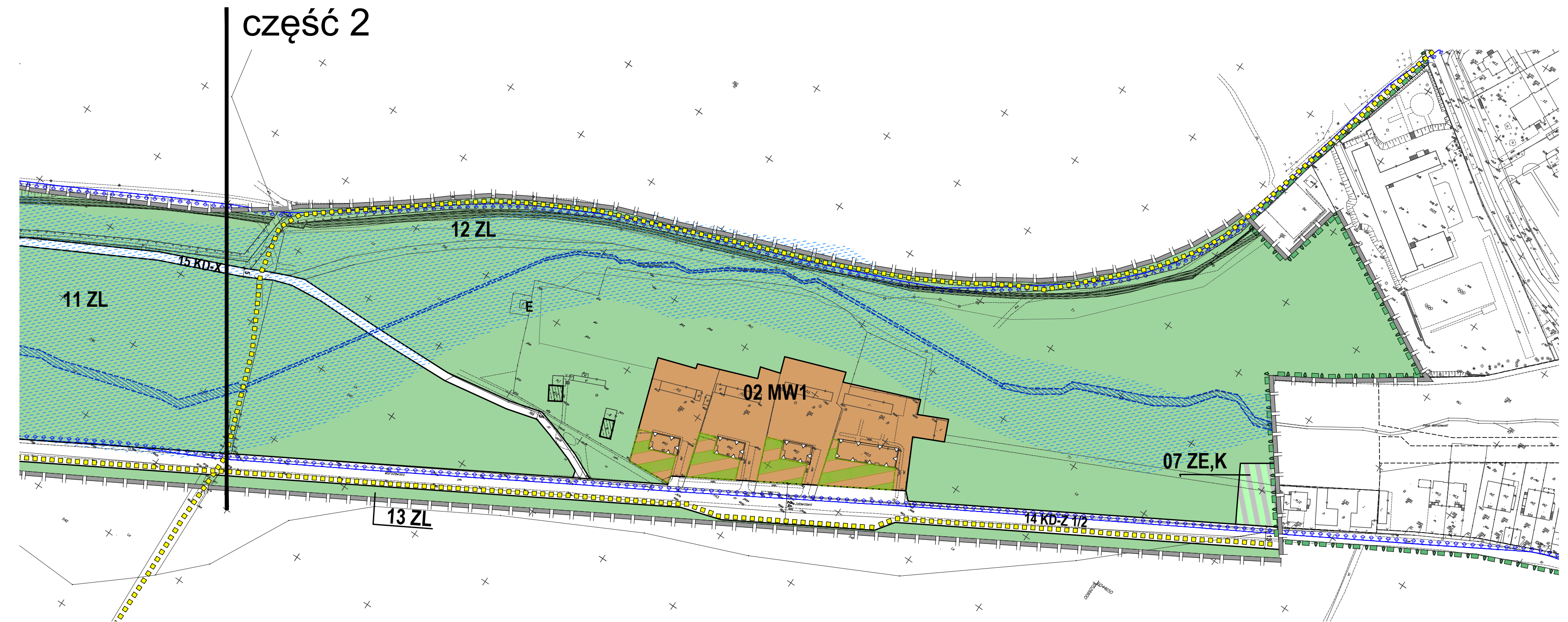


- OZNACZENIA**
- USTALENIA PLANU**
- GRANICE OBSZARU OBJĘTEGO PLANEM MIEJSCOWYM
 - LINIE ROZGRANICZAJĄCE TERENY O RÓŻNYM PRZEZNACZENIU LUB RÓŻNYCH ZASADACH ZAGOSPODAROWANIA
- OZNACZENIA IDENTYFIKACYJNE ORAZ PRZEZNACZENIE TERENÓW W LINIACH ROZGRANICZAJĄCYCH**
- SYMBOL CYFROWY - NUMER TERENU
 - SYMBOL LITEROWY - CYFROWY - PRZEZNACZENIE TERENU
- TERENY ZABUDOWY MIESZKANIOWEJ**
- MN1** ZABUDOWA JEDNORODZINNA WOLNO STOJĄCA
 - MW1** ZABUDOWA WIELORODZINNA - BUDYNKI ZAWIERAJĄCE DO 6 MIESZKAŃ

- TERENY UŻYTKOWANE ROLNICZO**
- R** TERENY ROLNICZE
 - RM** TERENY ZABUDOWY ZAGRODOWEJ
- TERENY ZIELENI I WOD**
- ZL** LASY
 - ZE** ZIELEN EKOLOGICZNO - KRAJOBRAZOWA
- TERENY KOMUNIKACJI**
- KD-Z/jp** DROGI I ULICE ZBIORCZE
 - KD-X** WYDZIELONE PUBLICZNE PLACE, CIĄGI PIESZE, PIESZO-JEZDNE I ROWEROWE
- TERENY INFRASTRUKTURY TECHNICZNEJ**
- K** TERENY URZĄDZEŃ ODPROWADZANIA I OCZYSZCZANIA SCIEKÓW

- WYRÓŻNIONE ZASADY ZABUDOWY I ZAGOSPODAROWANIA TERENU**
- NIERZĘKACZALNE LINIE ZABUDOWY
 - LINIE PODZIAŁÓW TERENÓW NA STREFY O RÓŻNYCH WARUNKACH ZABUDOWY I ZAGOSPODAROWANIA
 - OBJEKTY OBJĘTE OCHRONĄ KONSERWATORSKĄ - GRUPA B
 - OBJEKTY O WĄŁOGRACH KULTUROWYCH
 - GRANICE STREF OCHRONY ARCHEOLOGICZNEJ
 - OBSZARY WYŁĄCZONE Z ZABUDOWY - DO ZAGOSPODAROWANIA W FORMIE ZIELENI EKOLOGICZNO-REKREACYJNEJ / REKREACYJNO-WYPOCZYNKOWEJ
 - OBSZAR ŹRÓDŁISKOWY POTOKU MARSZEWSKIEGO
 - OBSZARY POTENCJALNIE ZAGROŻONE ZALEWANIEM WODAMI RZECZNYMI
 - CIĘKI WODNE DO ZACHOWANIA
 - GLÓWNE TRASY ROWEROWE (PRZEBIEG ORIENTACYJNY)

- INFORMACJE**
- 15** POMNIKI PRZYRODY
 - GRANICE TRÓJMIEJSKIEGO PARKU KRAJOBRAZOWEGO
 - GRANICE LEŚNEGO OGRODU BOTANICZNEGO MARSZEWO
 - GRANICA PROJEKTOWANEGO OBSZARU OCHRONY GŁÓWNEGO ZBIORNIKA WOD PODZIEMNYCH 110
 - STREFY KONTROLOWANE ISTNIĄCEGO GAZOCIĄGU ŚREDNIEGO CIŚNIENIA
 - GRANICE STREF OGRANICZEN DLA ZABUDOWY I ZAGOSPODAROWANIA TERENU OD INNYCH OBJĘTYCH INFRASTRUKTURY TECHNICZNEJ
 - K - KANALIZACJA SANITARNEJ
 - LINIE ROZGRANICZAJĄCE TERENY O RÓŻNYM PRZEZNACZENIU LUB RÓŻNYCH ZASADACH ZAGOSPODAROWANIA POZA GRANICAMI OBSZARU OBJĘTEGO PLANEM

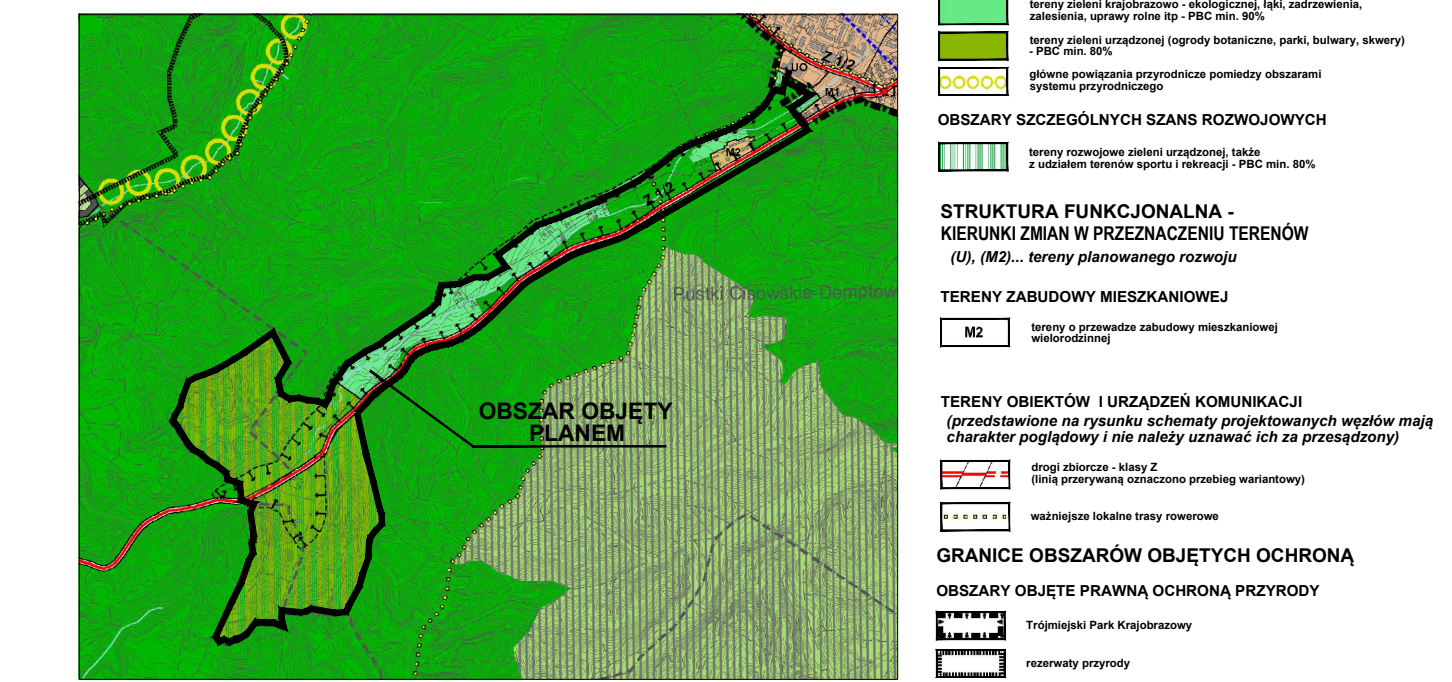


WSKAZNIKI KSZTAŁTOWANIA ZABUDOWY I ZAGOSPODAROWANIA TERENÓW

01	MN1	--	0,15	02	MW1	0,30	0,15
			60%				60%
		0,12 ha	9m			1,06 ha	11m

A	2	3	A	NUMER TERENU
B	4		B	PRZEZNACZENIE TERENU
1	5		1	POWIERZCHNIA TERENU
			2	MAKSYMALNY WSKAZNIK INTENSYWNOŚCI ZABUDOWY
			3	MAKSYMALNY WSKAZNIK POWIERZCHNI ZABUDOWY
			4	MINIMALNY UDZIAŁ POWIERZCHNI BIOLOGICZNIE CZYNNEJ
			5	MAKSYMALNA WYSOKOŚĆ ZABUDOWY

WYRYS ZE STUDIUM UWARUNKOWAŃ I KIERUNKÓW ZAGOSPODAROWANIA PRZESTRZENNEGO GDYNI UCHWAŁONEGO UCHWAŁĄ NR XXVIII/999/14 RADY MIASTA GDYNI Z DNIA 27 LUTEGO 2008 R., ZMIENIONEGO UCHWAŁĄ NR XXXVIII/799/14 RADY MIASTA GDYNI Z DNIA 15 STYCZNIA 2014 R.



BIURO PLANOWANIA PRZESTRZENNEGO MIASTA GDYNI
ul. T. Wendy 7/9, 81-341 Gdynia

MIEJSCOWY PLAN ZAGOSPODAROWANIA PRZESTRZENNEGO CZĘŚCI DZIELNIC PUSTKI CISOWSKIE-DEMPTOWO I CHWARZNO-WICZLINO W GDYNI, REJON OSADY LEŚNEJ MARSZEWO ORAZ LEŚNEGO OGRODU BOTANICZNEGO MARSZEWO

NAZWA RYSUNKU	RYSunEK PLANU	
PROJEKTANT	mgr inż. arch. Iwona Marzec PDBi nr G-36/2008	
ZESPÓŁ PROJEKTOWY	mgr inż. arch. Barbara Marchwicka PDBi nr G-36/2014	
KONWALGACJA TECHNICZNA	mgr inż. Maciej Jendryczke	
INFRASTRUKTURA	mgr inż. Danuta Skópszczyk	
BRUDOWNIKO	mgr Paweł Sagan	
DYREKTOR BIURA	mgr inż. arch. Marek Korczyński dot. urbanistyczne nr 1056, PDBi nr G-151/2012	
PLAN NR	0605	DATA: czerwiec 2015
SKALA	1:2000	NR STR. 1