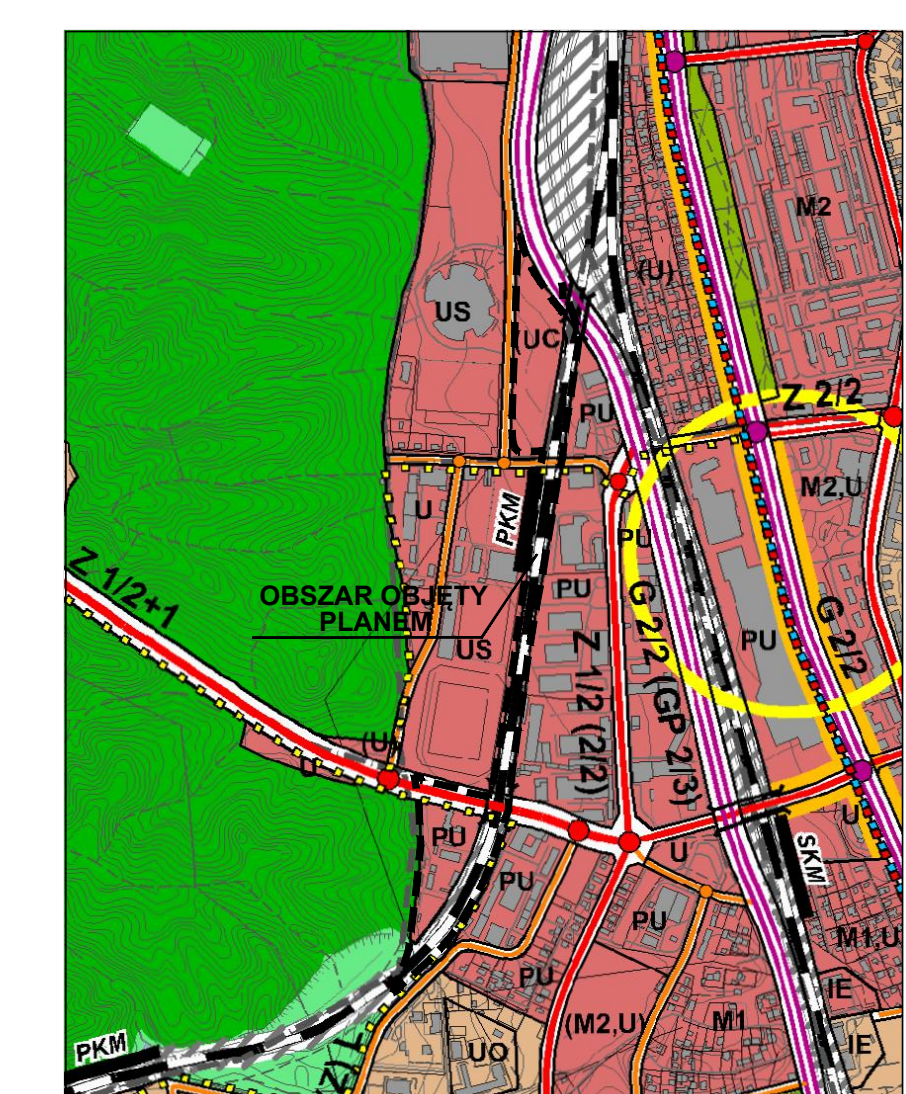


# MIEJSCOWY PLAN ZAGOSPODAROWANIA PRZESTRZENNEGO CZĘŚCI DZIELNIC WZGÓRZE ŚW. MAKSYMILIANA I MAŁY KACK NR 1609

## W GDYNI, REJON ULIC STRYJSKIEJ I K. GÓRSKIEGO

RYSUNEK PROJEKTU PLANU, skala 1 : 1000

WYRYS ZE STUDIUM UWARUNKOWAŃ I KIERUNKÓW ZAGOSPODAROWANIA PRZESTRZENNEGO GDYNI  
UCHWALONEGO UCHWAŁĄ NR XVII/400/08 RADY MIASTA GDYNI Z DNIA 27 LUTEGO 2008 R.,  
ZMIENIONEGO UCHWAŁĄ NR XXXVIII/799/14 RADY MIASTA GDYNI Z DNIA 15 STYCZNIA 2014 R.



- LEGENDA**  
STRUKTURA PRZESTRZENNA - KIERUNKI ZMIAN
- STREFY FUNKCJONALNE  
K - obszar usług  
M - obszar mieszkalny
- STRUKTURA FUNKCJONALNA KIERUNKI ZMIAN W PRZEZNACZENIU TERENÓW
- TERENY USŁUG I TERENY WIELOFUNKCYJNE  
K - obszar usług  
M - obszar mieszkalny
- TERENY PRODUKCYJNO - USŁUGOWE  
P - obszar produkcyjny - usługowy
- TERENY OBIEKTÓW I URZĄDZEŃ KOMUNIKACJI  
przeznaczone na typowe schematy projektowanych węzłów mają charakter poglądowy i nie należy uznać ich za przesądny
- TERENY ZAMKNIĘTE  
obszary zamknięte
- ELEMENTY INFORMACYJNE STUDIUM  
granicznie miasta Gdyni

- OZNACZENIA**  
USTALENIA PLANU
- GRANICE OBSZARU OBJĘTEGO PLANEM MIEJSCOWYM
- LINIE ROZGRANICZAJĄCE TERENY O RÓŻNYM PRZEZNACZENIU LUB RÓŻNYCH ZASADACH ZAGOSPODAROWANIA
- OZNACZENIA IDENTYFIKACYJNE ORAZ PRZEZNACZENIE TERENÓW W LINIACH ROZGRANICZAJĄCYCH
- SYMBOL CYFROWY - NUMER TERENU  
SYMBOL LITEROWO - CYFROWY - PRZEZNACZENIE TERENU
- 01 U,UC
- TERENY ZABUDOWY USŁUGOWEJ
- U ZABUDOWA USŁUGOWA
- UC TERENY DOPUSZCZALNEJ LOKALIZACJI OBIEKTÓW HANDLOWYCH O POWIERZCHNI SPRZEDAŻY POWYŻEJ 2000 m<sup>2</sup>
- TERENY PRZEMYSŁU I SKŁADÓW
- P TERENY OBIEKTÓW PRODUKCYJNYCH, SKŁADÓW I MAGAZYNÓW

- TERENY KOMUNIKACJI
- KD-Z j/p DROGI I ULICE ZBIORCZE
- KD-L j/p DROGI I ULICE LOKALNE
- KDW DROGI WEWNĘTRZNE
- KK TERENY URZĄDZEŃ TRANSPORTU KOLEJOWEGO
- TERENY INFRASTRUKTURY TECHNICZNEJ
- IT TERENY INFRASTRUKTURY TECHNICZNEJ
- WYRÓŻNIONE ZASADY ZABUDOWY I ZAGOSPODAROWANIA TERENU
- NIERZĘKACZALNE LINIE ZABUDOWY
- LINE PODZIAŁU TERENU NA STREFY O RÓŻNYCH WARUNKACH ZABUDOWY I ZAGOSPODAROWANIA
- OBSZARY LOKALIZACJI ZABUDOWY WYSOKIEJ TWORZĄCEJ DOMINANTĘ PRZESTRZENNĄ
- OBIEKTY O WĄŁORACH KULTUROWYCH, MOŻLIWE DO PRZEKSZTAŁCEN

- INFORMACJE
- LINE ELEKTROENERGETYCZNE WYSOKIEGO NAPIĘCIA 110 kV WRAZ ZE STREFAMI OGRANICZEN (GRANICE STREFY ORIENTACYJNE - DO UŚCISLENIA W OPRACOWANIACH REALIZACYJNYCH NA POSTAWIE PRZEPISÓW SZCZEGÓLNYCH)
- GRANICE STREFY OGRANICZEN DLA ZABUDOWY I ZAGOSPODAROWANIA TERENU OD INNYCH OBIEKTÓW INFRASTRUKTURY TECHNICZNEJ
- K - KANALIZACJI DESzczOWEJ / SANITARNEJ W - MAGISTRALI WODOCIĄGOWEJ C - MAGISTRALI Ciepłej
- LINE ROZGRANICZAJĄCE TERENY O RÓŻNYM PRZEZNACZENIU LUB RÓŻNYCH ZASADACH ZAGOSPODAROWANIA POZA GRANICAMI OBSZARU OBJĘTEGO PLANEM
- ZALECENIA
- ORIENTACYJNY UKŁAD JEZDNI I DRÓG WEWNĘTRZNYCH
- ORIENTACYJNA LOKALIZACJA PRZYSTANKU KOLEI METROPOLITANEJ
- ORIENTACYJNA LOKALIZACJA WIADUKTÓW UWZGLĘDNIAJĄCYCH BEZKOLIZYJNE PRZEJŚCIA PIEŠZE I LUB ROWEROWE

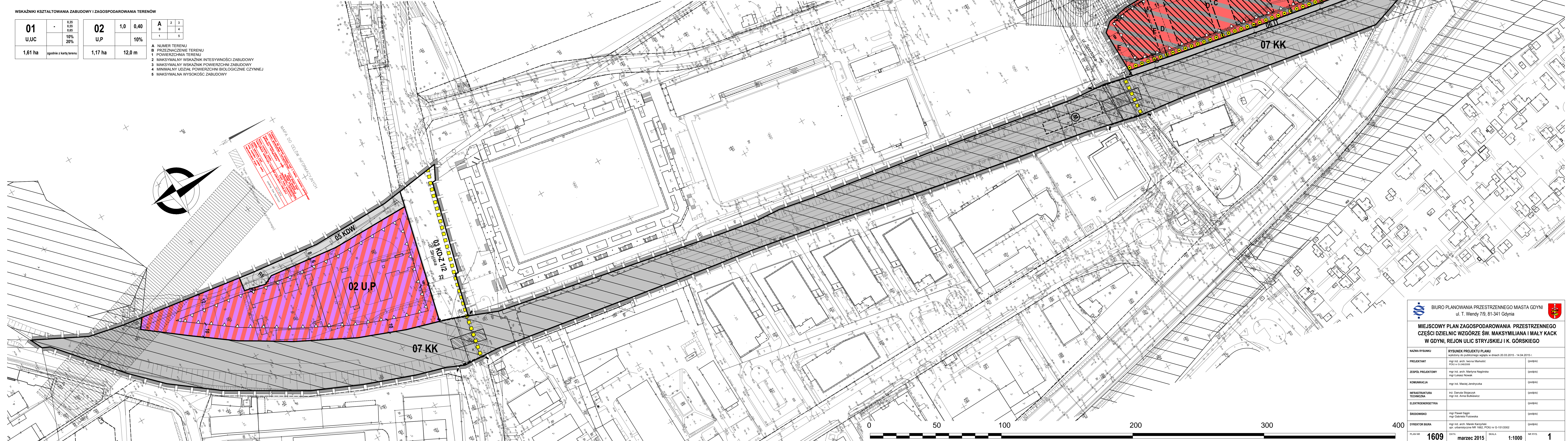
WSKAZNIKI KSZTAŁTOWANIA ZABUDOWY I ZAGOSPODAROWANIA TERENÓW

01 U,UC	0,35	02 U,P	1,0	0,40
	0,55		1,17 ha	12,0 m
	10%			
	20%			

zgodnie z kartą terenu

A	1	2	3
B	4	5	

1. NUMER TERENU  
2. PRZEZNACZENIE TERENU  
3. POWIERZCHNIA TERENU  
4. MAKSYMALNY WSKAZNIK INTENSYWNOŚCI ZABUDOWY  
5. MAKSYMALNY WSKAZNIK POWIERZCHNI ZABUDOWY  
6. MINIMALNY UDZIAŁ POWIERZCHNI BIOLOGICZNEJ CZYNNEJ  
7. MAKSYMALNA WYSOKOŚĆ ZABUDOWY



BIURO PLANOWANIA PRZESTRZENNEGO MIASTA GDYNI  
ul. T. Wendy 7/9, 81-341 Gdynia

**MIEJSCOWY PLAN ZAGOSPODAROWANIA PRZESTRZENNEGO CZĘŚCI DZIELNIC WZGÓRZE ŚW. MAKSYMILIANA I MAŁY KACK W GDYNI, REJON ULIC STRYJSKIEJ I K. GÓRSKIEGO**

NAZWA RYSUNKU	RYSUNEK PROJEKTU PLANU	wykonany do podległego etapu w dniu 20.03.2015 r. 14.04.2015 r.
PROJEKTANT	mgr inż. arch. Marcin Mielniczak PDU nr G-160/2014	(podpis)
ZESPÓŁ PROJEKTOWY	mgr inż. arch. Marjanna Nagórka mgr Łukasz Nowak	(podpis)
KOMUNIKACJA	mgr inż. Marcin Jendryczka	(podpis)
INFRASTRUKTURA TECHNICZNA	inż. Elżbieta Stępińska mgr inż. Anna Bukiewicz	(podpis)
ELEKTROENERGETYKA		(podpis)
ŚRODOWISKO	mgr Paweł Słupski mgr Gabriela Fudwiszka	(podpis)
DIREKTOR BIURA	mgr inż. arch. Marek Karolczyk ur. urbanistyczne NR 1662, PDU nr G-151/2002	(podpis)
PLAN NR	1609	DATA marzec 2015
SKALA	1:1000	NR RYS. 1