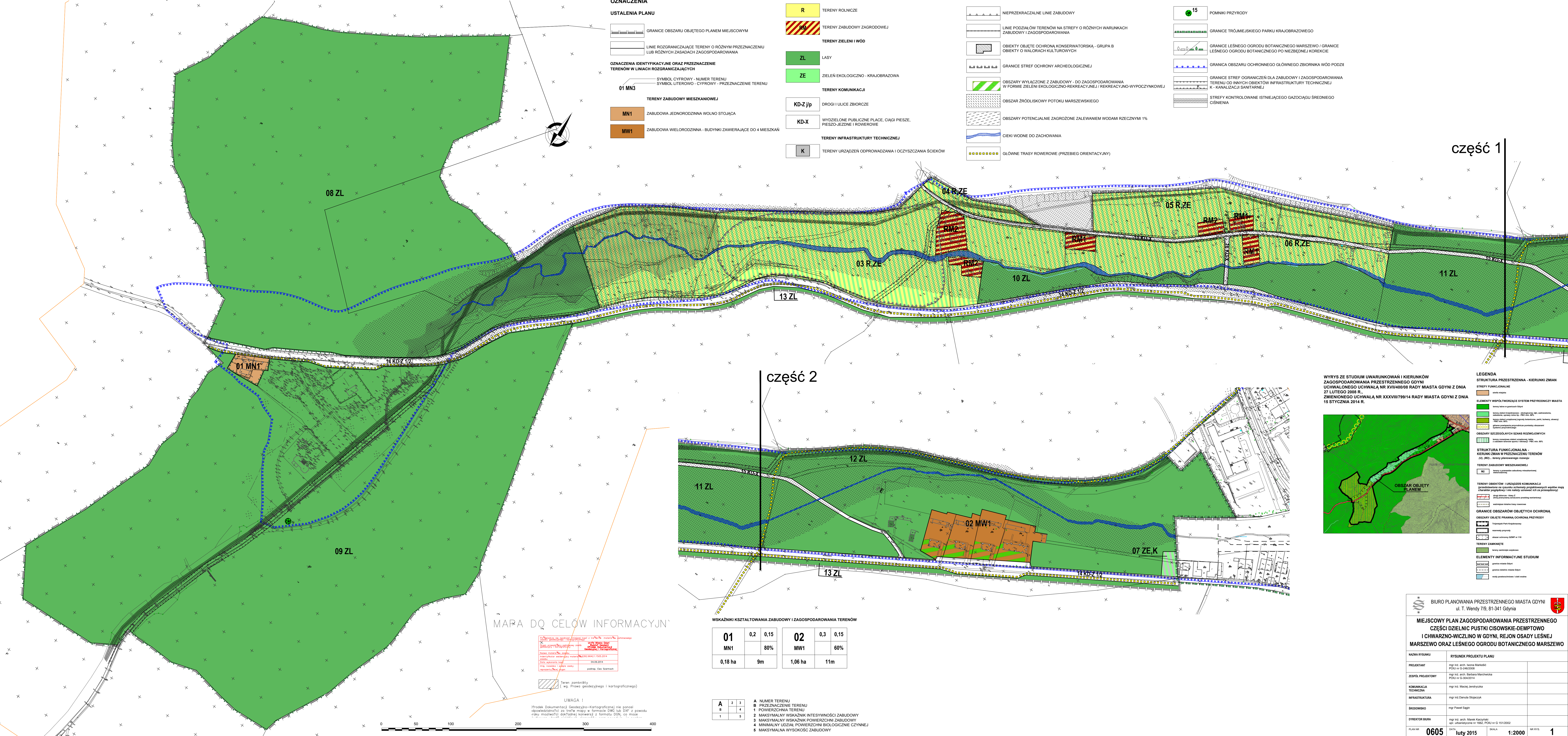


OSADY LEŚNEJ MARSZEWO ORAZ LEŚNEGO OGRODU BOTANICZNEGO MARSZEWO

RYSunEK PRoJEKTU PLANU, skala 1 : 2000



- OZNACZENIA**
- USTALENIA PLANU**
- GRANICE OBSZARU OBJĘTEGO PLANEM MIEJSCOWYM
 - LINE ROZGRANICZAJĄCE TERENY O RÓŻNYM PRZEZNACZENIU LUB RÓŻNYCH ZASADACH ZAGOSPODAROWANIA
- OZNACZENIA IDENTYFIKACYJNE ORAZ PRZEZNACZENIE TERENÓW W LINIACH ROZGRANICZAJĄCYCH**
- SYMBOL CYFROWY - NUMER TERENU
 - SYMBOL LITEROWY - CYFROWY - PRZEZNACZENIE TERENU
- 01 MN3**
- TERENY ZABUDOWY MIESZKANIOWEJ**
- MN1** ZABUDOWA JEDNORODZINNA WOLNO STOJĄCA
 - MW1** ZABUDOWA WIELORODZINNA - BUDYNKI ZAWIERAJĄCE DO 4 MIESZKAŃ

- TERENY UŻYTKOWANE ROLNICZO**
- R** TERENY ROLNICZE
 - RM** TERENY ZABUDOWY ZAGRODOWEJ
- TERENY ZIELENI I WÓD**
- ZL** LASY
 - ZE** ZIELEN EKOLOGICZNO - KRAJOBRAZOWA
- TERENY KOMUNIKACJI**
- KD-Z jip** DROGI I ULICE ZBIORCZE
 - KD-X** WYDZIELONE PUBLICZNE PLACE, CIĄGI PIESZE, PIESZO-JEZDNE I ROWEROWE
- TERENY INFRASTRUKTURY TECHNICZNEJ**
- K** TERENY URZĄDZEŃ ODPROWADZANIA I OCZYSZCZANIA ŚCIEKÓW

- WYRÓŻNIONE ZASADY ZABUDOWY I ZAGOSPODAROWANIA TERENU**
- NIEPRZEKRACZAJĄCE LINE ZABUDOWY
 - LINE PODZAŁÓW TERENÓW NA STREFY O RÓŻNYCH WARUNKACH ZABUDOWY I ZAGOSPODAROWANIA
 - OBIEKTY OBJĘTE OCHRONĄ KONSERWATORSKĄ - GRUPA B OBIEKTY O WALORACH KULTUROWYCH
 - GRANICE STREF OCHRONY ARCHEOLOGICZNEJ
 - OBSZARY WYŁĄCZONE Z ZABUDOWY - DO ZAGOSPODAROWANIA W FORMIE ZIELENI EKOLOGICZNO-REKREACYJNEJ / REKREACYJNO-WYPOCZYNKOWEJ
 - OBSZAR ŹRÓDŁISKOWY POTOKU MARSZEWSKIEGO
 - OBSZARY POTENCJALNIE ZAGROŻONE ZALEWANIEM WODAMI RZECZNYMI 1%
 - CIEKI WODNE DO ZACHOWANIA
 - GŁÓWNE TRASY ROWEROWE (PRZEBIEG ORIENTACYJNY)

- INFORMACJE**
- 15** POMNIKI PRZYRODY
 - GRANICE TRÓJMIĘSIEGIEGO PARKU KRAJOBRAZOWEGO
 - GRANICE LEŚNEGO OGRODU BOTANICZNEGO MARSZEWO / GRANICE LEŚNEGO OGRODU BOTANICZNEGO PO NIEZBĘDNEJ KOREKCIE
 - GRANICA OBSZARU OCHRONNEGO GŁÓWNEGO ZBIORNIKA WÓD PODZI
 - GRANICE STREF OGRANICZENIA DLA ZABUDOWY I ZAGOSPODAROWANIA TERENU OD INNYCH OBIEKTÓW INFRASTRUKTURY TECHNICZNEJ K - KANALIZACJI SANITARNEJ
 - STREFY KONTROLOWANE ISTNIĄCEGO GAZOCIĄGU ŚREDNIEGO CIŚNIENIA



WSKAZNIKI KSZTAŁTOWANIA ZABUDOWY I ZAGOSPODAROWANIA TERENÓW

01 MN1	0,2	0,15	02 MW1	0,3	0,15
	80%			60%	
0,18 ha	9m		1,06 ha	11m	

A	2	3	A NUMER TERENU
B	4		B PRZEZNACZENIE TERENU
1	5		1 POWIERZCHNIA TERENU
			2 MAKSYMALNY WSKAZNIK INTENSYWNOŚCI ZABUDOWY
			3 MAKSYMALNY WSKAZNIK POWIERZCHNI ZABUDOWY
			4 MINIMALNY WSKAZNIK POWIERZCHNI BIOLOGICZNEJ CZYNNEJ
			5 MAKSYMALNA WYSOKOŚĆ ZABUDOWY

MARJA DO CEŁÓW INFORMACYJNYCH

TEREN OCHRONY PRAWNA OCHRONA PRZYRODY
 Teren ochrony Parku Krajobrazowego
 Teren ochrony GMP nr 113

UWAGA !
 Wyrodek Dokumentacji Geodezyjno-Kartograficznej nie ponosi odpowiedzialności za treść mapy w formacie DWG lub DXF z powodu różnic możliwości dokonywania konwersji z formatu DWG, co może skutkować różnicami w danych.

WYRYS ZE STUDIUM UWARUNKOWAŃ I KIERUNKÓW ZAGOSPODAROWANIA PRZESTRZENNEGO GDYNI UCHWAŁONEGO UCHWAŁĄ NR XVII/400/05 RADY MIASTA GDYNI Z DNIA 27 LUTEGO 2008 R., ZMIENIONEGO UCHWAŁĄ NR XXXVIII/799/14 RADY MIASTA GDYNI Z DNIA 15 STYCZNIA 2014 R.

LEGENDA

STRUKTURA PRZESTRZENNIA - KIERUNKI ZMIAN

STREFY FUNKCJONALNE

ELEMENTY WSPÓŁTWÓRZĄCE SYSTEM PRZYRODNICZY MIASTA

OBSZARY RZECZONOŚNYCH ŚRANÓW ROZWOJOWYCH

STRUKTURA FUNKCJONALNA - KIERUNKI ZMIAN W PRZEZNACZENIU TERENÓW (S, MZ) - Tereny planowanego rozwoju

TERENY ZABUDOWY MIESZKANIOWEJ

TERENY OBIEKTÓW I URZĄDZEŃ KOMUNIKACJI

GRANICE OBSZARÓW OBJĘTYCH OCHRONĄ

OBSZARY OBJĘTE PRAWNĄ OCHRONĄ PRZYRODY

TERENY ZAMKNIĘTE

ELEMENTY INFORMACYJNE STUDIUM



BIURO PLANOWANIA PRZESTRZENNEGO MIASTA GDYNI
 ul. Wendy 719, 81-341 Gdynia

MIEJSCOWY PLAN ZAGOSPODAROWANIA PRZESTRZENNEGO CZĘŚCI DZIELNIC PUSTKI CISOWSKIE-DEMPTOWO I CHWARZNO-WICZLINO W GDYNI, REJON OSADY LEŚNEJ MARSZEWO ORAZ LEŚNEGO OGRODU BOTANICZNEGO MARSZEWO

NAZWA RYSUNKU	RYSunEK PRoJEKTU PLANU
PROJEKTANT	mgr inż. arch. Marcin Marzec POM nr O-246/2008
ZESPÓŁ PROJEKTOWY	mgr inż. arch. Marcin Marzec mgr inż. arch. Marcin Marzec POM nr O-304/2014
KOMUNIKACJA TECHNICZNA	mgr inż. Marcin Jendrycka
INFRASTRUKTURA	mgr inż. Danuta Stępczyk
ŚRODOWISKO	mgr Paweł Sagan
DYREKTOR BIURA	mgr inż. arch. Marcin Marzec upr. urbanistyczna nr 1662, POM nr G 151/2002

PLAN NR **0605** DATA luty 2015 SKALA 1:2000 NR RYS. **1**