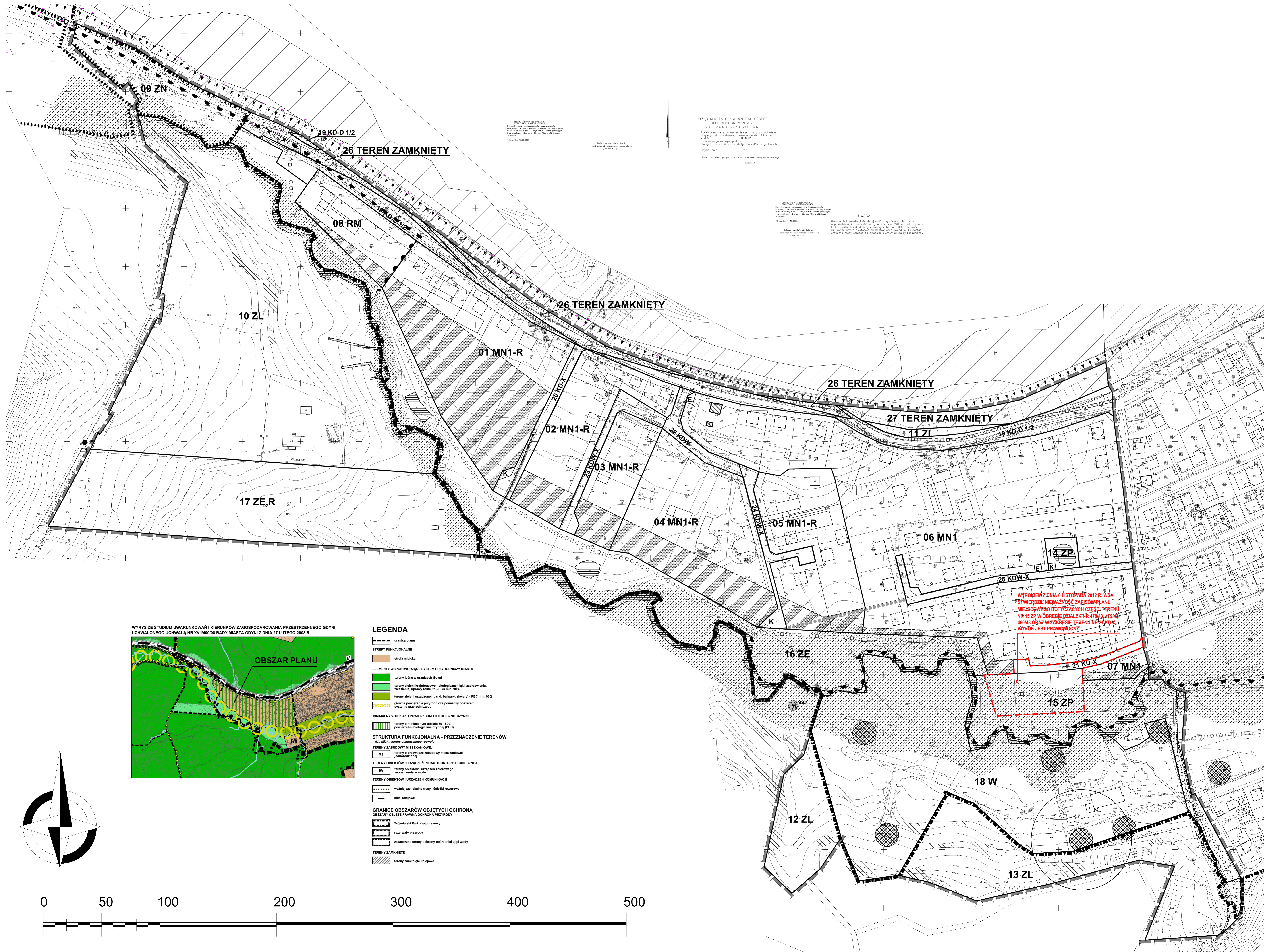


# MIEJSCOWY PLAN ZAGOSPODAROWANIA PRZESTRZENNEGO CZĘŚCI DZIELNICY MAŁY KACK W GDYNI, TERENU POŁOŻONEGO NA ZACHÓD OD ULICY ŁĘCZYCKIEJ

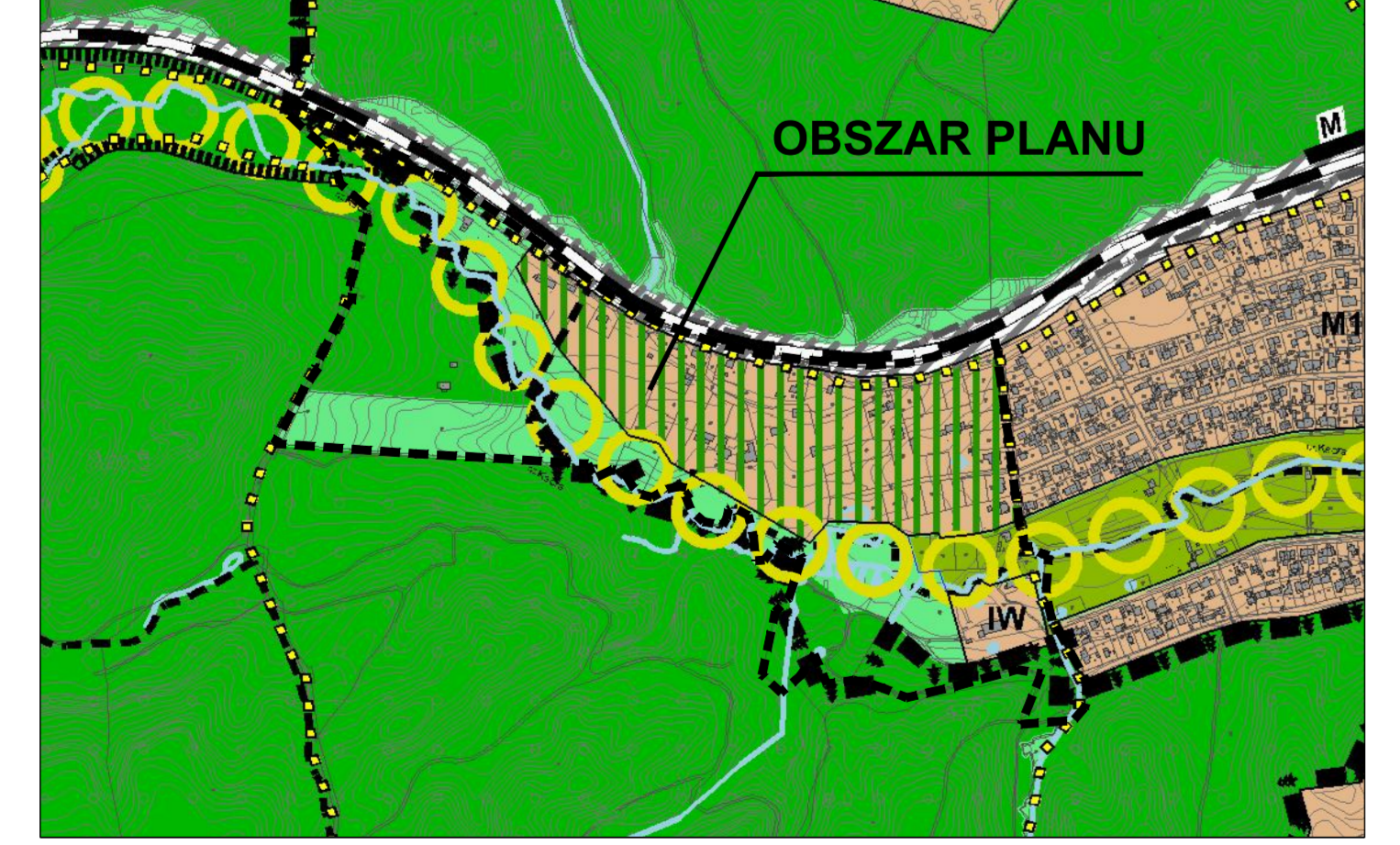
RYSUNEK PLANU, skala 1 : 1000



URZĄD MIASTA GDYNI WYDZIAŁ GEODEZJI  
 REFERAT DOKUMENTACJI  
 GEODEZYJNO-KARTOGRAFICZNEJ  
 Wzrostło na podstawie projektu planu zagospodarowania przestrzennego...  
 Gdynia, dnia 13.03.2008

URZĄD  
 (Czynne godziny: poniedziałek - piątek, godz. 8.00 - 16.00)  
 ul. Władysława Gomułki 2, 81-534 Gdynia  
 tel. 58 344 01 00, fax 58 344 01 01  
 www.gdynia.pl

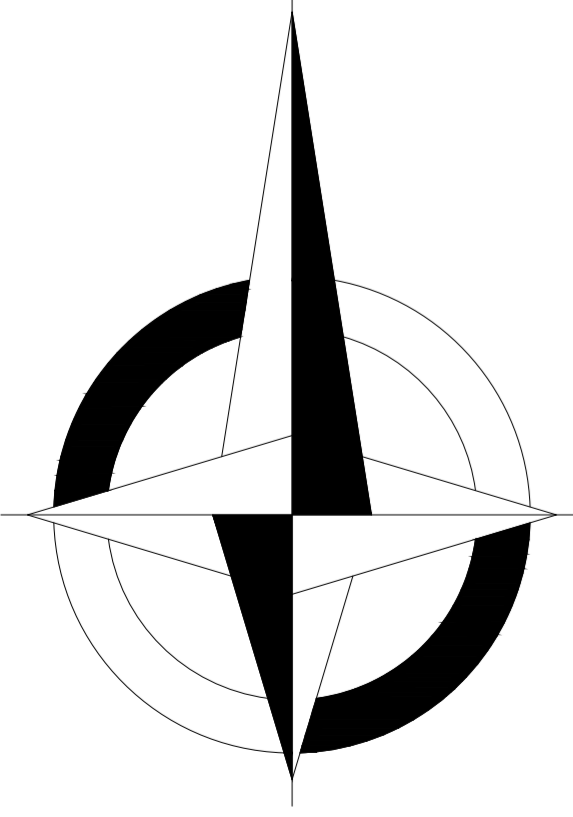
WYRYS ZE STUDIUM UWARUNKOWAN I KIERUNKÓW ZAGOSPODAROWANIA PRZESTRZENNEGO GDYNI  
 UCHWAŁONEGO UCHWAŁĄ NR XVIII/400/08 RADY MIASTA GDYNI Z DNIA 27 LUTEGO 2008 R.



- ### LEGENDA
- granica planu
  - STREFY FUNKCYJNALNE
  - strefa miejska
  - ELEMENTY WSPÓŁTWORZĄCE SYSTEM PRZYRODNICZY MIASTA
    - tereny leśne w granicach Gdyni
    - tereny zielone krajobrazowo - ekologiczne, łąki, zadzwoniaki, zakazniki, uprawy rolne itp. - PSC min. 90%
    - tereny zielone urządzeniowe (parki, bulwary, skłery) - PSC min. 90%
    - strefa powiększenia przyrodniczego pomiędzy obszarami systemu przyrodniczego
  - MINIMALNY % UDZIAŁU POWIERZCHNI BIOLOGICZNEJ CZYNNYJ
    - tereny o minimalnym udziale 60 - 80%, powierzchni biologicznie czynnej (PBC)
  - STRUKTURA FUNKCYJNALNA - PRZEZNACZENIE TERENÓW (0,10% - tereny planowanego rozwoju)
    - TERENY ZABUDOWY MIESZKANOWEJ
      - M1 tereny o przeznaczeniu zabudowy mieszkaniowej jednorodzinnej
    - TERENY OBIEKTÓW I URZĄDZEŃ INFRASTRUKTURY TECHNICZNEJ
      - ITW tereny obiektów i urządzeń zbiorowego zaopatrzenia w wodę
    - TERENY OBIEKTÓW I URZĄDZEŃ KOMUNIKACJI
      - ważniejsze lokalne trasy i ścieżki rowerowe
      - ścieżki kolejowe
  - GRANICE OBSZARÓW OBJĘTYCH OCHRONĄ OBSZARÓW OBJĘTE PRAWNĄ OCHRONĄ PRZYRODY
    - Trójmiejski Park Krajobrazowy
    - rezerwat przyrody
    - specjalne tereny ochrony podrodznej ujęć wody
  - TERENY ZAMKNIĘTE
    - tereny zamknięte kolejowe

- ### OZNACZENIA
- #### USTALENIA PLANU
- GRANICE OBSZARU OBJĘTEGO PLANEM MIEJSCOWYM
  - LINIE ROZGRANICZAJĄCE TERENY O RÓŻNYM PRZEZNACZENIU LUB RÓŻNYCH ZASADACH ZAGOSPODAROWANIA
  - OZNACZENIE IDENTYFIKACYJNE OKREŚLAJĄCE PRZEZNACZENIE TERENÓW W LINIACH ROZGRANICZAJĄCYCH
  - SYMBOL CYFROWY - NUMER TERENU
  - SYMBOL LITEROWY - CYFROWY - STREFY FUNKCYJNE
- #### 01 MN3
- TERENY ZABUDOWY MIESZKANOWEJ
    - MN1-R ZABUDOWA JEDNORODZINNA WOLNO STAJĄCA, STREFA REZYDENCJALNA
    - MN1 ZABUDOWA JEDNORODZINNA WOLNO STAJĄCA
  - TERENY UŻYTKOWANE ROLNICZO
    - R TERENY ROLNICZE
    - RM TERENY ZABUDOWY ZAGRODOWEJ W GOSPODARSTWACH RODZIMYCH
  - TERENY ZIELNI I WOD
    - ZN ZIELEN CHRONIONA
    - ZL LASY
    - ZP ZIELEN URZĄDZONA
    - ZE ZIELEN EKOLOGICZNO - KRAJOBRAZOWA
  - TERENY KOMUNIKACJI
    - KD-D J/p DROGI I ULICE DOJAZDOWE
    - KD-X WYDZIELONE PUBLICZNE PLACZ, CIĄGI PIESZE, PIESZO - JEZDNE I ROWEROWE
    - KDW DROGI WEWNĘTRZNE
    - KDW-X CIĄGI PIESZE, PIESZO-JEZDNE I ROWEROWE WEWNĘTRZNE
  - TERENY INFRASTRUKTURY TECHNICZNEJ
    - W TERENY UJĘĆ WODY I URZĄDZEŃ ZAOPATRZENIA W WODĘ
    - K TERENY URZĄDZEŃ ODPROWADZANIA I OCZYSZCZANIA ŚCIEKÓW
    - E TERENY URZĄDZEŃ ELEKTROENERGETYCZNYCH
    - TRASY INFRASTRUKTURY TECHNICZNEJ (POZA WYDZIELONYM TERENAM KOMUNIKACJI)
  - WYRÓŻNIWE ZASADY ZABUDOWY I ZAGOSPODAROWANIA TERENU
    - NIEPRZEKAZAŁNE LINIE ZABUDOWY
    - ŚCIEŻKI ROWEROWE
    - CIĄGI PIESZO - ROWEROWE
    - OBIEKTY O WAŁGRACH KULTUROWYCH
    - TERENY POTENCJALNIE NARAŻONE NA OSUWANIE SIĘ MAS ZIEMNYCH
    - DRZEWIA OBJĘTE OCHRONĄ ZACHOWAWCZĄ
    - TERENY WYŁĄCZONE Z ZABUDOWY - DO ZAGOSPODAROWANIA W FORMIE ZIELNI
    - TERENY POTENCJALNIE ZAGROŻONE ZALEWANIEM WODAMI KŁĘCZNYMI
    - CIEKI OCSA WODNE DO ZACHOWANIA
- #### INFORMACJE I ZALECENIA
- 442 POKAZKI PRZYRODY
  - GRANICE TRÓJMIEJSKIEGO PARKU KRAJOBRAZOWEGO
  - GRANICE REZERWATÓW PRZYRODY
  - LINIE PODZIAŁU WEWNĘTRZNEGO - GRANICE ODZIEKÓW NA TERENACH PRZEZNACZONYCH DLA ZABUDOWY MIESZKANOWEJ
  - PROPONOWANE LOKALIZACJE ZABUDOWY MIESZKANOWEJ
  - TERENY OCHRONY BEZPOŚREDNIEJ UJĘCIA WODY "BIERAZDKA"
  - GRANICE WEWNĘTRZNEGO TERENU OCHRONY PODRODZNEJ UJĘCIA WODY "BIERAZDKA"
  - GRANICE ZEWNĘTRZNEGO TERENU OCHRONY PODRODZNEJ UJĘCIA WODY "BIERAZDKA"
  - ORIENTACYJNY UKŁAD JEZDNI I DRÓG WEWNĘTRZNYCH
  - PUNKTY WIDOKOWE
  - CIĄGI WIDOKOWE
  - KANAŁ MAGISTRALNY CIEPNEJ

WYROKIEM Z DNIA 6 LISTOPADA 2012 R. WSA STwierdził nieważność zapisów w PLANU MIEJSCOWEGO DOTYCZĄCYCH CZĘŚCI TERENU NR 15 ZP W OBRĘBIE ODZIEKÓW TRÓJŁĄSIA I 400/13 OBRĄZ W ZAKRESIE TERENÓW RM-KDW. WYRÓK JEST PRAWOMOCNY



ZALĄCZNIK NR 1 DO UCHWAŁY NR XXIV/566/08 RADY MIASTA GDYNI Z DNIA 22 PAŹDZIERNIKA 2008 ROKU

BIURO PLANOWANIA PRZESTRZENNEGO MIASTA GDYNI ul. T. Werydy 7/B 81-541 Gdynia		1606
<b>MIEJSCOWY PLAN ZAGOSPODAROWANIA PRZESTRZENNEGO CZĘŚCI DZIELNICY MAŁY KACK W GDYNI TERENU POŁOŻONEGO NA ZACHÓD OD UL. ŁĘCZYCKIEJ</b>		
NAZWA PRZEMYSŁU	RYBNIK PLANU	
PROJEKTANT	mgr inż. arch. Andrzej Ziarnka, PISB nr 0219208	
OPRACOWANIE	mgr inż. Andrzej Ziarnka, PISB nr 0219208 mgr inż. Piotr Węgras, PISB nr 0219208	
INFORMACJA	mgr inż. Piotr Węgras, PISB nr 0219208	
URZĄDOWY TEREN	mgr inż. Piotr Węgras, PISB nr 0219208	
KLASYFIKACJA	mgr inż. Piotr Węgras, PISB nr 0219208	
SCHEMAT	mgr inż. Piotr Węgras, PISB nr 0219208	
SYMBOLIKA	mgr inż. Piotr Węgras, PISB nr 0219208	
SYMBOLIKA	mgr inż. Piotr Węgras, PISB nr 0219208	
DATA	październik 2008	
SKALA	1:1000	
NR OŚC	1	