

UCHWAŁA NR XXXIV/722/13

RADY MIASTA GDYNI

z dnia 25 września 2013 r.

w sprawie: przystąpienia do sporządzania miejscowego planu zagospodarowania przestrzennego części dzielnic Witomino-Radiostacja i Witomino-Leśniczówka w Gdyni, rejon schroniska dla bezdomnych zwierząt „Ciapkowo”

Na podstawie art. 18 ust. 2 pkt 5 ustawy z dnia 8 marca 1990 roku o samorządzie gminnym (tekst jednolity Dz. U. z 2013 r. poz. 594 z późn. zmianami¹⁾) oraz art. 14 ust. 1 ustawy z dnia 27 marca 2003 roku o planowaniu i zagospodarowaniu przestrzennym (tekst jednolity Dz. U. z 2012 r. poz. 647 z późn. zmianami²⁾)
Rada Miasta Gdyni uchwala, co następuje:

§ 1. Przystępuje się do sporządzania miejscowego planu zagospodarowania przestrzennego części dzielnic Witomino-Radiostacja i Witomino-Leśniczówka w Gdyni, rejon schroniska dla bezdomnych zwierząt „Ciapkowo”.

§ 2. 1. Granica obszaru objętego planem przebiega następująco:

- od wschodu – wzdłuż granic miejscowego planu zagospodarowania przestrzennego części dzielnicy Mały Kack w Gdyni, rejon ulicy Olimpijskiej oraz granic miejscowego planu zagospodarowania przestrzennego terenu w rejonie ulic Wileńskiej i Kieleckiej w Gdyni,
- od południa i zachodu – wzdłuż ul. Małokackiej oraz wzdłuż granicy terenu przeznaczonego na powiększenie terenu schroniska dla bezdomnych zwierząt „Ciapkowo”,
- od północy – wzdłuż ul. Małokackiej oraz północnej granicy działki nr 195/16.

2. Integralną częścią uchwały jest załącznik graficzny przedstawiający granice obszaru objętego projektem planu.

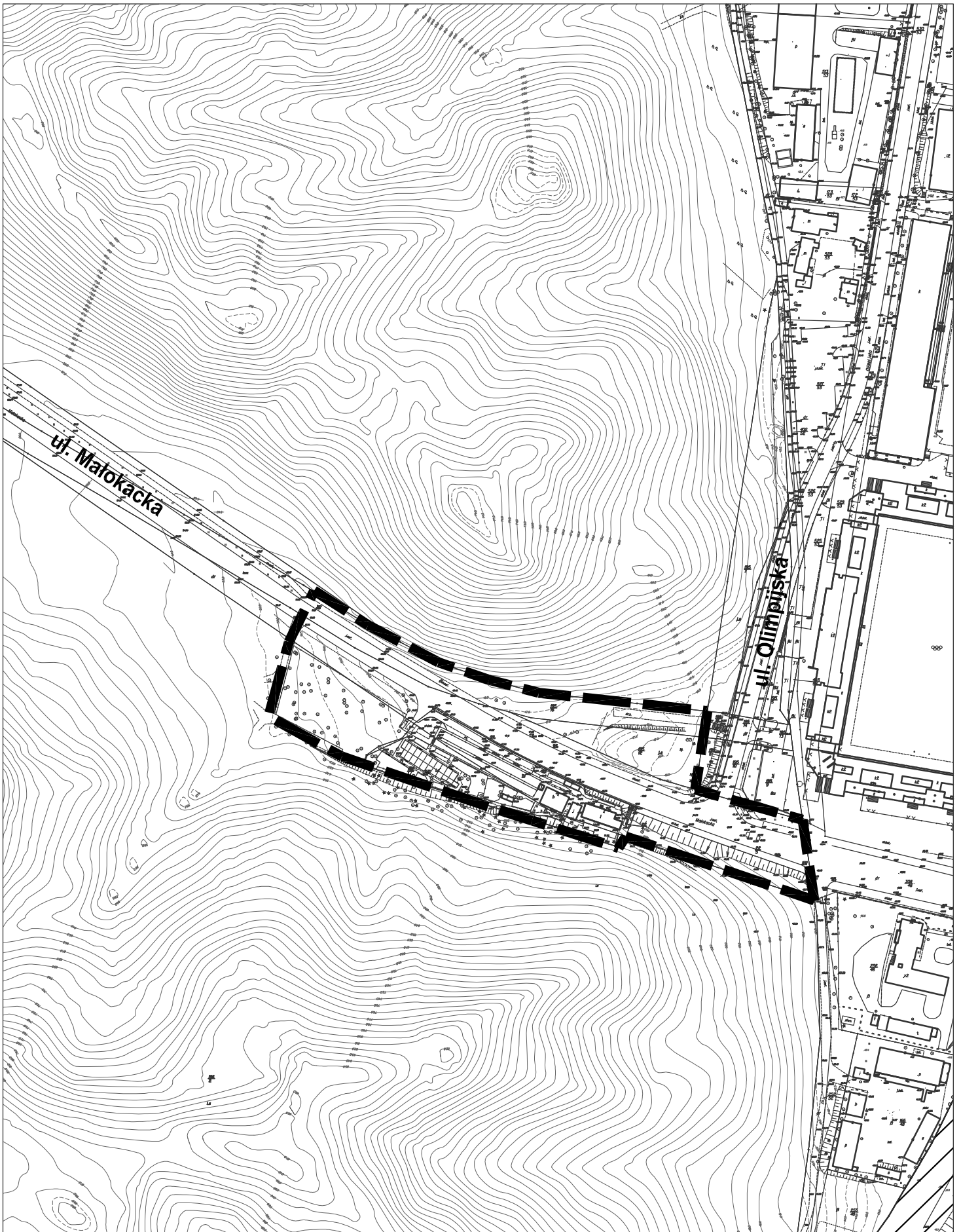
§ 3. Uchwała wchodzi w życie z dniem podjęcia.

Wiceprzewodnicząca Rady Miasta

Joanna Zielińska

¹⁾ Zmiany tekstu jednolitego ustawy zostały ogłoszone w Dz. U. z 2013 roku, poz. 645.

²⁾ Zmiany tekstu jednolitego ustawy zostały ogłoszone w Dz. U. z 2012 roku, poz. 951, poz. 1445, z 2013 roku, poz. 21, poz. 405.



UZASADNIENIE

Przystępuje się do sporządzania miejscowego planu zagospodarowania przestrzennego części dzielnic Witomino-Radiostacja i Witomino-Leśniczówka w Gdyni, rejon schroniska dla bezdomnych zwierząt „Ciapkowo”, obejmującego teren w granicach wskazanych na załączniku graficznym do uchwały.

Opracowanie planu dla przedmiotowego terenu jest niezbędne dla umożliwienia rozbudowy terenu schroniska dla bezdomnych zwierząt „Ciapkowo” – utworzenia większych wybiegów dla psów, co wymaga powiększenia terenu kosztem działki nr 196/2 (należącej do Skarbu Państwa w zarządzie Lasów Państwowych). Dla realizacji powyższego celu konieczne jest uzyskanie zgody na przeznaczenie części leśnej działki nr 196/2 na cele nieleśne, co można uzyskać wyłącznie w procedurze sporządzania planu miejscowego.

Obowiązujący miejscowy plan zagospodarowania przestrzennego części dzielnicy Mały Kack w Gdyni, rejon ulicy Olimpijskiej przewiduje lokalizację parkingu przy skrzyżowaniu ulic Olimpijskiej i Małokackiej (działki nr 195/11 i 195/15 KM 5L). Nadleśnictwo Gdańsk w opinii do projektu ww. planu wnioskowało o przeznaczenie na cele nieleśne również działki nr 195/12, ze względu na brak możliwości racjonalnego prowadzenia gospodarki leśnej na niewielkiej powierzchni kompleksu leśnego, otoczonego całkowicie gruntami nieleśnymi – drogami. Uzasadnione jest przeznaczenie w planie miejscowym działki nr 195/12 pod tereny komunikacji – powiększenie parkingu. Teren ten przylega do niewielkiego terenu przeznaczonego pod parking w obowiązującym planie (w sąsiedztwie stadionu). W trakcie procedury sporządzania planu zostanie przygotowane wystąpienie o zgodę na przeznaczenie działki nr 195/12 na cele nieleśne.

Studium uwarunkowań i kierunków zagospodarowania przestrzennego miasta Gdyni uchwalone uchwałą nr XVII/400/08 Rady Miasta Gdyni z dnia 27 lutego 2008 r. określa obszar objęty planem jako *strefę śródmieścia* oraz *tereny leśne w granicach Gdyni*.

W zakresie struktury funkcjonalnej – przeznaczenia terenów Studium przewiduje:

- *tereny ważniejszych usług komercyjnych z dopuszczeniem obiektów handlowych o pow. sprzedaży do 2000 m².*

W zakresie komunikacji Studium przewiduje:

- *drogę zbiorczą – klasy Z (ul. Małokacka),*
- *ważniejsze lokalne trasy i ścieżki rowerowe*

W dniu 28 listopada 2012 r. uchwałą nr XXV/522/12 Rada Miasta Gdyni przystąpiła do sporządzania zmiany – aktualizacji ww. Studium, uwzględniającej dokonane, przesądzone i postulowane zmiany w zagospodarowaniu przestrzennym gminy. Przewidywane w planie rozwiązania są zgodne z kierunkami zagospodarowania przestrzennego określonymi w obowiązującym Studium i zostaną skorelowane z jego aktualizowanymi ustaleniami.

Zatwierdzenie miejscowego planu zagospodarowania przestrzennego nastąpi odrębną uchwałą, po uzyskaniu niezbędnych opinii i uzgodnień oraz przeprowadzeniu czynności formalnych określonych w ustawie o planowaniu i zagospodarowaniu przestrzennym.

RP.6721.6.2013.JS