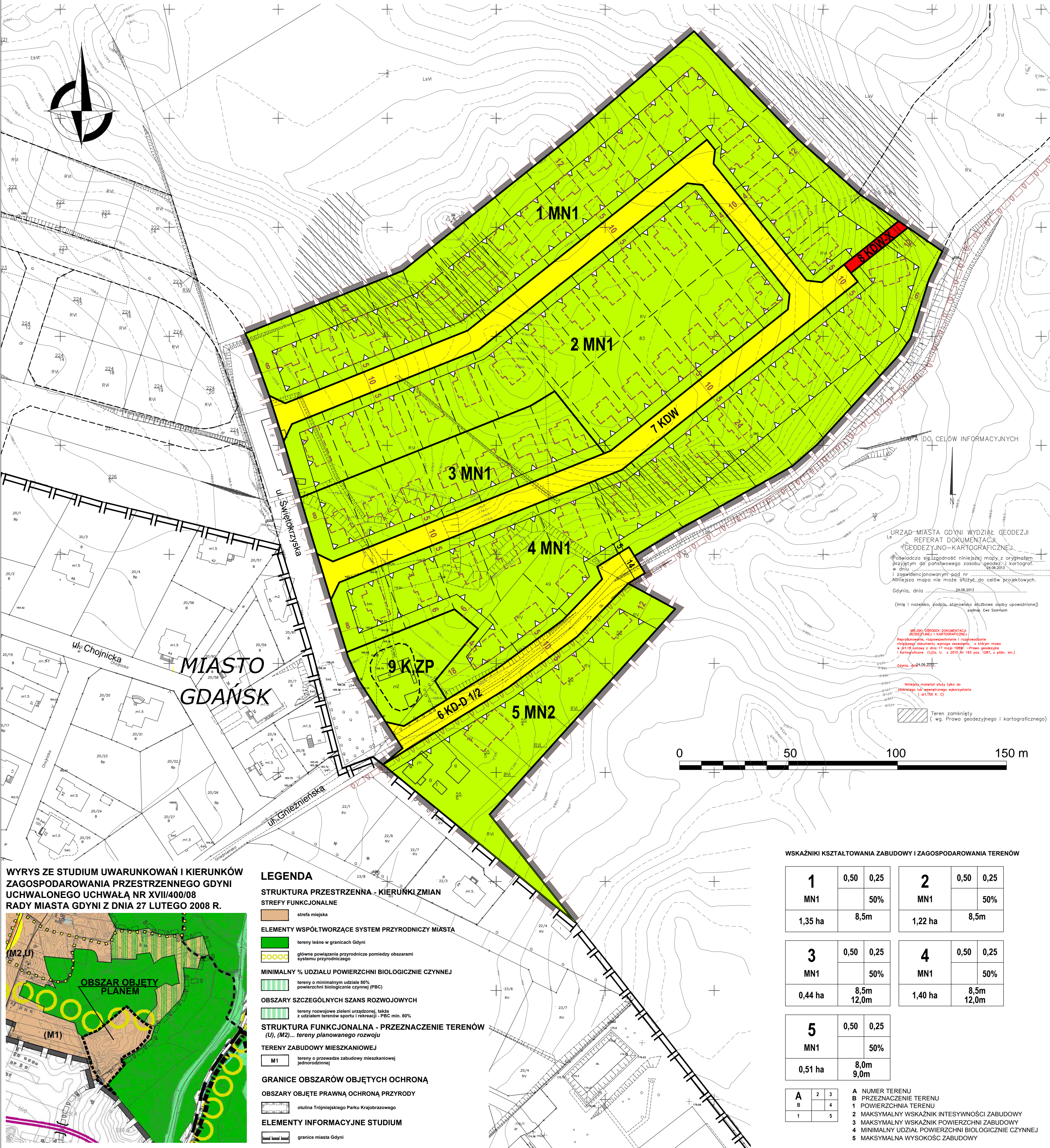


MIEJSCOWY PLAN ZAGOSPODAROWANIA PRZESTRZENNEGO CZĘŚCI DZIELNICY  
WIELKI KACK W GDYNI, TERENU POŁOŻONEGO NA WSCHÓD OD UL. ŚWIĘTOKRZYSKIEJ  
PROGNOZA ODDZIAŁYWANIA NA ŚRODOWISKO

1706  
SKALA 1 : 1000



**OZNACZENIA**  
**USTALENIA PLANU**  
[Symbol] GRANICE OBSZARU OBJĘTEGO PLANEM MIEJSCOWYM  
[Symbol] LINIE ROZGRANICZAJĄCE TERENY O RÓŻNYM PRZEZNACZENIU LUB RÓŻNYCH ZASADACH ZAGOSPODAROWANIA  
**OZNACZENIA IDENTYFIKACYJNE ORAZ PRZEZNACZENIE TERENÓW W LINIACH ROZGRANICZAJĄCYCH**  
[Symbol] SYMBOL CYFROWY - NUMER TERENU  
[Symbol] SYMBOL LITEROWY - CYFROWY - PRZEZNACZENIE TERENU  
**TERENY ZABUDOWY MIESZKANIOWEJ**  
[Symbol] MN1 ZABUDOWA JEDNORODZINNA WOLNO STOJĄCA  
[Symbol] MN2 ZABUDOWA JEDNORODZINNA WOLNO STOJĄCA LUB BLIŹNIAČA  
**TERENY ZIELENI I WÓD**  
[Symbol] ZP ZIELEŃ URZĄDZONA  
**TERENY KOMUNIKACJI**  
[Symbol] KD-D j/p DROGI I ULICE DOJAZDOWE  
[Symbol] KD-W DROGI WEWNĘTRZNE  
[Symbol] KD-W-X CIĄGI PIESZE WEWNĘTRZNE  
**TERENY INFRASTRUKTURY TECHNICZNEJ**  
[Symbol] K TERENY URZĄDZEŃ ODPROWADZANIA I OCZYSZCZANIA ŚCIEKÓW  
**WYRÓŻNIONE ZASADY ZABUDOWY I ZAGOSPODAROWANIA TERENU**  
[Symbol] NIEPRZEKRACZALNE LINIE ZABUDOWY  
[Symbol] OBSZARY POTENCJALNIE NARAŻONE NA OSUWANIE SIĘ MAS ZIEMNYCH  
[Symbol] ORIENTACYJNA LOKALIZACJA PLANOWANYCH OTWARTYCH ZBIORNIKÓW RETENCYJNYCH  
**INFORMACJE**  
[Symbol] GRANICE ADMINISTRACYJNE MIASTA  
[Symbol] GRANICE OTULINY TRÓJMIEJSKIEGO PARKU KRAJOBRAZOWEGO  
[Symbol] LINIE ROZGRANICZAJĄCE TERENY O RÓŻNYM PRZEZNACZENIU LUB RÓŻNYCH ZASADACH ZAGOSPODAROWANIA POZA GRANICAMI OBSZARU OBJĘTEGO PLANEM  
**ZALECENIA**  
[Symbol] PROPONOWANE LOKALIZACJE ZABUDOWY MIESZKANIOWEJ  
[Symbol] PROPONOWANE PODZIAŁY GEODEZYJNE

**WYRYS ZE STUDIUM UWARUNKOWAŃ I KIERUNKÓW ZAGOSPODAROWANIA PRZESTRZENNEGO GDYNI**  
**UCHWALONEGO UCHWAŁĄ NR XVII/400/08 RADY MIASTA GDYNI Z DNIA 27 LUTEGO 2008 R.**  
[Map showing the location of the study area within Gdynia's urban structure]

**LEGENDA**  
**STRUKTURA PRZESTRZENNA - KIERUNKI ZMIAN STREFY FUNKCYJNALNE**  
[Symbol] strefa miejska  
**ELEMENTY WSPÓŁTWORZĄCE SYSTEM PRZYRODNICZY MIASTA**  
[Symbol] tereny leśne w granicach Gdyni  
[Symbol] główne powiązania przyrodnicze pomiędzy obszarami systemu przyrodniczego  
**MINIMALNY % UDZIAŁU POWIERZCHNI BIOLOGICZNIE CZYNNEJ**  
[Symbol] tereny o minimalnym udziale 80% powierzchni biologicznie czynnej (PBC)  
**OBSZARY SZCZEGÓLNYCH SZANS ROZWOJOWYCH**  
[Symbol] tereny rozwojowe zieleni urządzonej, także z udziałem terenów sportu i rekreacji - PBC min. 80%  
**STRUKTURA FUNKCYJNALNA - PRZEZNACZENIE TERENÓW (U), (M2)... tereny planowanego rozwoju**  
**TERENY ZABUDOWY MIESZKANIOWEJ**  
[Symbol] M1 tereny o przewadze zabudowy mieszkaniowej jednorodzinnej  
**GRANICE OBSZARÓW OBJĘTYCH OCHRONĄ**  
**OBSZARY OBJĘTE PRAWNĄ OCHRONĄ PRZYRODY**  
[Symbol] otulina Trójmiejskiego Parku Krajobrazowego  
**ELEMENTY INFORMACYJNE STUDIUM**  
[Symbol] granice miasta Gdyni

WSKAZNIKI KSZTAŁTOWANIA ZABUDOWY I ZAGOSPODAROWANIA TERENÓW				
1 MN1	0,50	0,25	2 MN1	0,50 0,25
1,35 ha	8,5m	50%	1,22 ha	8,5m
3 MN1	0,50	0,25	4 MN1	0,50 0,25
0,44 ha	8,5m 12,0m	50%	1,40 ha	8,5m 12,0m
5 MN1	0,50	0,25		
0,51 ha	8,0m 9,0m	50%		
A B	2 4	3 5	A NUMER TERENU B PRZEZNACZENIE TERENU 1 POWIERZCHNIA TERENU 2 MAKSYMALNY WSKAZNIK INTESYWNOSCI ZABUDOWY 3 MAKSYMALNY WSKAZNIK POWIERZCHNI ZABUDOWY 4 MINIMALNY UDZIAŁ POWIERZCHNI BIOLOGICZNIE CZYNNEJ 5 MAKSYMALNA WYSOKOŚĆ ZABUDOWY	

**PROGNOZA ODDZIAŁYWANIA NA ŚRODOWISKO**  
**PLANOWANE PRZEZNACZENIE TERENU:**  
[Symbol] ZACHOWUJĄCE DOTYCHCZASOWE, NISKIE LUB ŚREDNIE OBCIĄŻENIE ŚRODOWISKA  
[Symbol] ZACHOWUJĄCE DOTYCHCZASOWE, WYSOKIE OBCIĄŻENIE ŚRODOWISKA  
[Symbol] ZMIENIAJĄCE OBCIĄŻENIE ŚRODOWISKA Z NISKIEGO NA ŚREDNIE LUB WYSOKIE

**BIURO PLANOWANIA PRZESTRZENNEGO MIASTA GDYNI**  
ul. T. Wendy 7/9, 81-341 Gdynia  
**MIEJSCOWY PLAN ZAGOSPODAROWANIA PRZESTRZENNEGO CZĘŚCI DZIELNICY WIELKI KACK W GDYNI, TERENU POŁOŻONEGO NA WSCHÓD OD UL. ŚWIĘTOKRZYSKIEJ**  

NAZWA RYSUNKU	WPLYW USTALEŃ PROJEKTU PLANU NA ŚRODOWISKO
ZESPÓŁ AUTORSKI	MGR PAWEŁ SĄGIN MGR GABRIELA FIUTOWSKA
DYREKTOR BIURA	MGR INŻ. ARCH. MAREK KARZYŃSKI POU nr G 151/2002
1706	DATA wrzesień 2013 SKALA 1: 1000