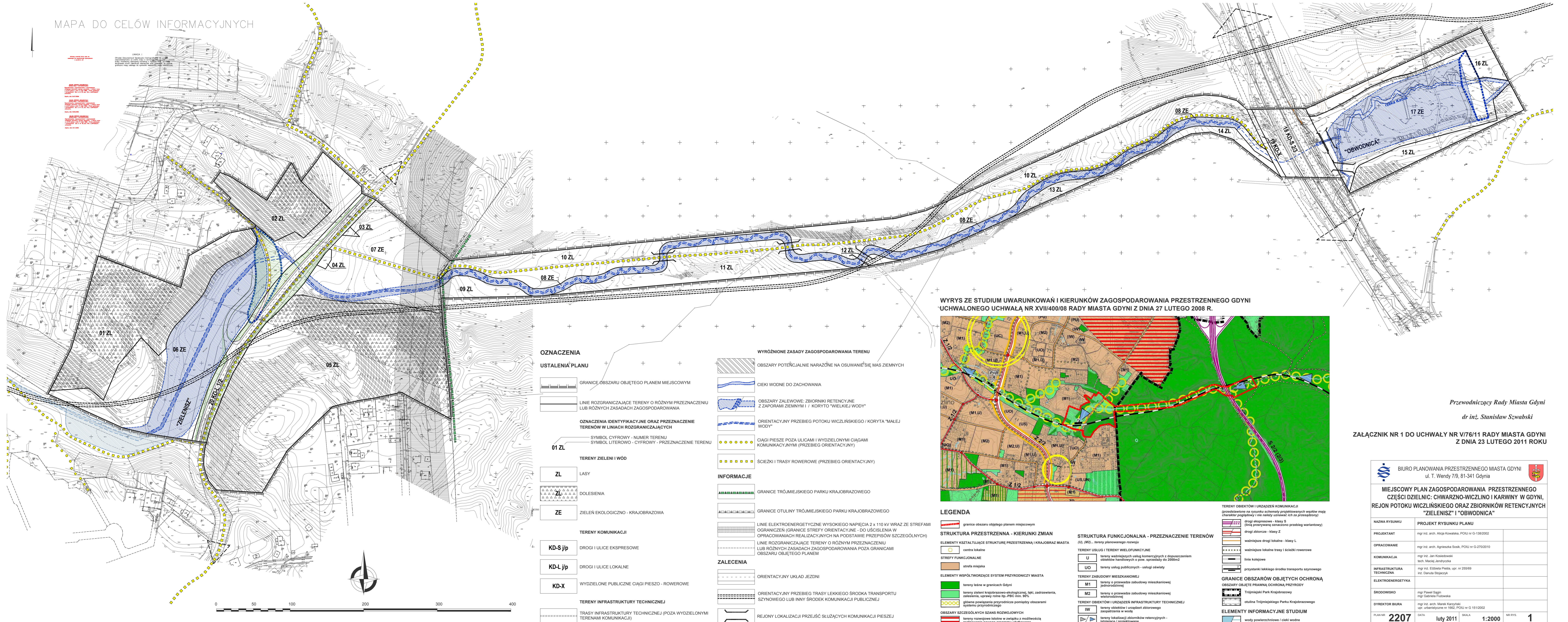


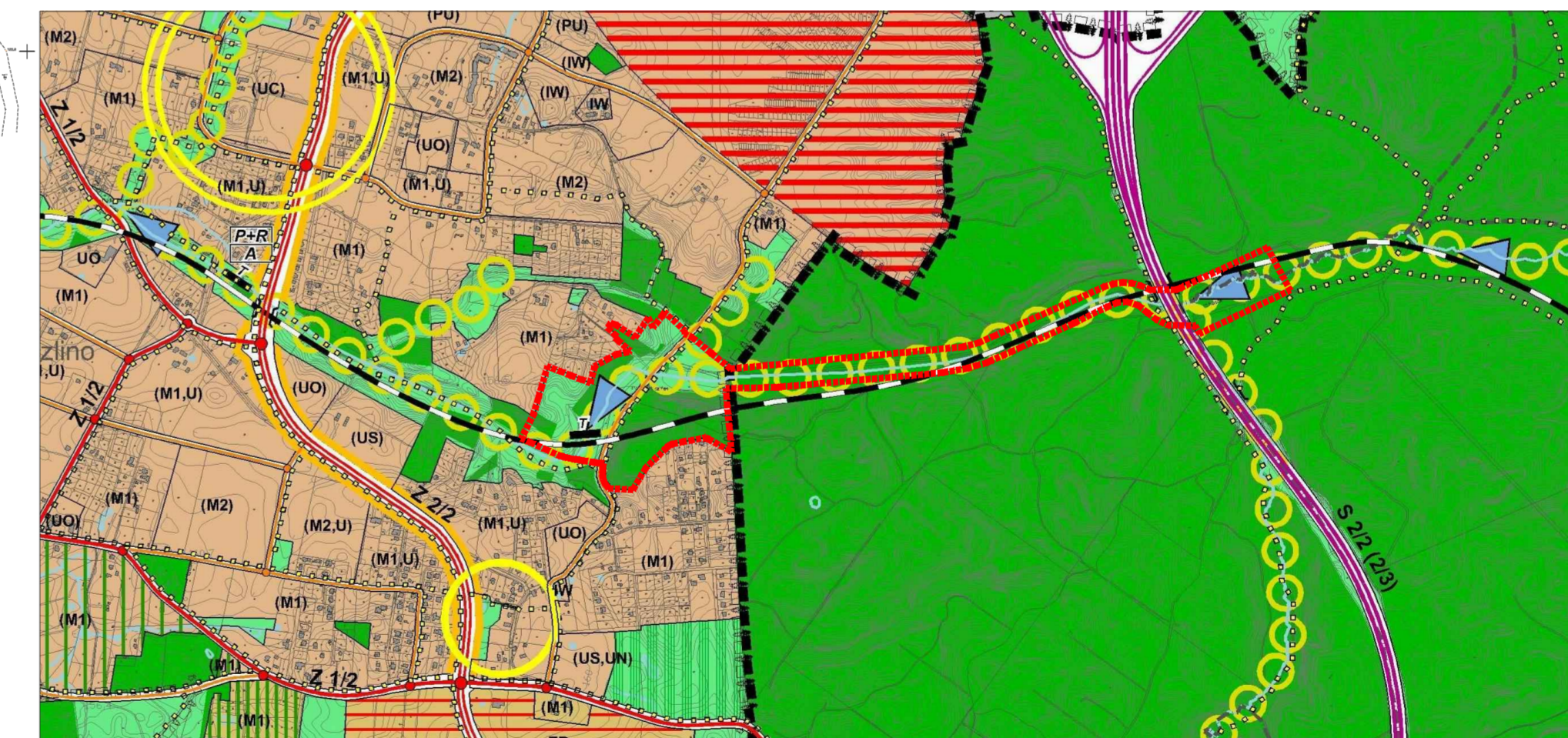
MIEJSCOWY PLAN ZAGOSPODAROWANIA PRZESTRZENNEGO CZĘŚCI DZIELNIC: CHWARZNO-WICZLINO I KARWINY W GDYNI, REJON POTOKU WICZLIŃSKIEGO ORAZ ZBIORNIKÓW RETENCYJNYCH "ZIELENISZ" I "OBWODNICA" NR PLANU 2207

PROJEKT RYSUNKU PLANU, skala 1 : 2000

MAPA DO CELÓW INFORMACYJNYCH



WYRYS ZE STUDIUM UWARUNKOWAŃ I KIERUNKÓW ZAGOSPODAROWANIA PRZESTRZENNEGO GDYNI UCHWALONEGO UCHWAŁĄ NR XVII/400/08 RADY MIASTA GDYNI Z DNIA 27 LUTEGO 2008 R.



OZNACZENIA

USTALEŃ PLANU

- GRANICE OBSZARU OBJĘTEGO PLANEM MIEJSCOWYM
- LINIE ROZGRANICZAJĄCE TERENY O RÓŻNYM PRZEZNACZENIU LUB RÓŻNYCH ZASADACH ZAGOSPODAROWANIA
- OZNACZENIA IDENTYFIKACYJNE ORAZ PRZEZNACZENIE TERENÓW W LINIACH ROZGRANICZAJĄCYCH**
- 01 ZL - SYMBOL CYFROWY - NUMER TERENU
- ZL - SYMBOL LITEROWO - CYFROWY - PRZEZNACZENIE TERENU
- TERENY ZIELENI I WÓD**
- ZL - LASY
- ZL - DOLESIENIA
- ZE - ZIELEŃ EKOLOGICZNO - KRAJOBRAZOWA
- TERENY KOMUNIKACJI**
- KD-S j/p - DROGI I ULICE EKSPRESOWE
- KD-L j/p - DROGI I ULICE LOKALNE
- KD-X - WYDZIELONE PUBLICZNE CIĄGI PIESZO - ROWEROWE
- TERENY INFRASTRUKTURY TECHNICZNEJ**
- TRASY INFRASTRUKTURY TECHNICZNEJ (POZA WYDZIELONYMI TERENAMI KOMUNIKACJI)

WYRÓŻNIONE ZASADY ZAGOSPODAROWANIA TERENU

- OBSZARY POTENCJALNIE NARAŻONE NA OSUWIENIE SIĘ MAS ZIEMNYCH
- CIEKI WODNE DO ZACHOWANIA
- OBSZARY ZALEWOWE: ZBIORNIKI RETENCYJNE Z ZAPORAMI ZIEMNYMI I / KORYTO "WIELKIEJ WODY"
- ORIENTACYJNY PRZEBIEG POTOKU WICZLIŃSKIEGO / KORYTA "MAŁEJ WODY"
- CIĄGI PIESZE POZA ULICAMI I WYDZIELONYMI CIĄGAMI KOMUNIKACYJNYMI (PRZEBIEG ORIENTACYJNY)
- ŚCIEŻKI I TRASY ROWEROWE (PRZEBIEG ORIENTACYJNY)
- INFORMACJE**
- GRANICE TRÓJMIEJSKIEGO PARKU KRAJOBRAZOWEGO
- GRANICE OTULINY TRÓJMIEJSKIEGO PARKU KRAJOBRAZOWEGO
- LINIE ELEKTROENERGETYCZNE WYSOKIEGO NAPIĘCIA 2 x 110 kV WRAZ ZE STREFAMI OGRANICZEN (GRANICE STREFY ORIENTACYJNE - DO UŚCISLENIA W OPRACOWANIACH REALIZACYJNYCH NA PODSTAWIE PRZEPISÓW SZCZEGÓLNYCH)
- LINIE ROZGRANICZAJĄCE TERENY O RÓŻNYM PRZEZNACZENIU LUB RÓŻNYCH ZASADACH ZAGOSPODAROWANIA POZA GRANICAMI OBSZARU OBJĘTEGO PLANEM
- ZALECENIA**
- ORIENTACYJNY UKŁAD JEZDNI
- ORIENTACYJNY PRZEBIEG TRASY LEKKIEGO ŚRODKA TRANSPORTU SZYNOWEGO LUB INNY ŚRODEK KOMUNIKACJI PUBLICZNEJ
- REJONY LOKALIZACJI PRZEJŚĆ SŁUŻĄCYCH KOMUNIKACJI PIESZEJ

LEGENDA

- granice obszaru objętego planem miejscowym
- STRUKTURA PRZESTRZENNĄ - KIERUNKI ZMIAN**
- ELEMENTY KSZTAŁTUJĄCE STRUKTURĘ PRZESTRZENNĄ I KRAJOBRAZ MIASTA**
- centra lokalne
- STREFY FUNKCJONALNE**
- strefa mieszk.
- TERENY WSPÓŁTWÓRZĄCE SYSTEM PRZYRODNICZY MIASTA**
- tereny leśne w granicach Gdyni
- tereny zieleni krajobrazowo-ekologicznej, łąki, zadrzewienia, zalesienia, uprawy rolne itp. POC min. 90%
- główne powiązania przyrodnicze pomiędzy obszarami systemu przyrodniczego
- OBSZARY SZCZEGÓLNYCH SZANS ROZWOJOWYCH**
- tereny rozwojowe lotne w związku z możliwością realizacji nowego programu użytkowego
- STRUKTURA FUNKCJONALNA - PRZEZNACZENIE TERENÓW (U), (M2)...**
- TERENY USŁUG I TERENY WIELOFUNKCYJNE**
- U - tereny o przewadze zabudowy mieszkaniowej jednorodzinnej
- M2 - tereny o przewadze zabudowy mieszkaniowej wielorodzinnej
- UO - tereny usług publicznych - usługi obsługi
- TERENY ZABUDOWY MIESZKANIOWEJ**
- M1 - tereny o przewadze zabudowy mieszkaniowej wielorodzinnej
- M2 - tereny o przewadze zabudowy mieszkaniowej wielorodzinnej
- TERENY OBIEKTÓW I URZĄDZEŃ INFRASTRUKTURY TECHNICZNEJ**
- IW - tereny obiektów i urządzeń zbiorowego zaopatrzenia w wodę
- tereny lokalizacji zbiorników retencyjnych - istniejące / projektowane
- TERENY OBIEKTÓW I URZĄDZEŃ KOMUNIKACJI** (przedstawione na rysunku schematy projektowanych węzłów mają charakter poglądowy i nie należy uznać ich za przesądowy)
- drogi ekspresowe - klasy S (linia przerywana oznaczona przebieg wariantowy)
- drogi zbiorcze - klasy Z
- ważniejsze lokalne trasy i ścieżki rowerowe
- linie kolejowe
- przystanki lekkiego środka transportu szynowego
- GRANICE OBSZARÓW OBJĘTYCH OCHRONĄ**
- OBSZARY OBJĘTE PRAWNĄ OCHRONĄ PRZYRODY
- Trójmiejski Park Krajobrazowy
- otulina Trójmiejskiego Parku Krajobrazowego
- ELEMENTY INFORMACYJNE STUDIUM**
- wody powierzchniowe i cieki wodne

Przewodzący Rady Miasta Gdyni
dr inż. Stanisław Szwabski

ZAŁĄCZNIK NR 1 DO UCHWAŁY NR V/76/11 RADY MIASTA GDYNI Z DNIA 23 LUTEGO 2011 ROKU

BIURO PLANOWANIA PRZESTRZENNEGO MIASTA GDYNI ul. T. Werydy 7/9, 81-341 Gdynia	
MIEJSCOWY PLAN ZAGOSPODAROWANIA PRZESTRZENNEGO CZĘŚCI DZIELNIC: CHWARZNO-WICZLINO I KARWINY W GDYNI, REJON POTOKU WICZLIŃSKIEGO ORAZ ZBIORNIKÓW RETENCYJNYCH "ZIELENISZ" I "OBWODNICA"	
NAZWA RYSUNKU	PROJEKT RYSUNKU PLANU
PROJEKTANT	mgr inż. arch. Alicja Kowalska, POU nr G-138/2002
OPRACOWANIE	mgr inż. arch. Agnieszka Sosik, POU nr G-270/2010
KOMUNIKACJA	mgr inż. Jan Kosciuszowski tech. Maciej Janajczak
INFRASTRUKTURA TECHNICZNA	mgr inż. Elżbieta Piela, upr. nr 255/69 inż. Danusia Siojczak
ELEKTROENERGETYKA	
ŚRODOWISKO	mgr Paweł Sajn mgr Gabriela Fabuska
DYREKTOR BIURA	mgr inż. arch. Marek Karzyński upr. urbanistyczne nr 1562, POU nr G 151/2002
PLAN NR 2207	DATA luty 2011
	SKALA 1:2000
	STR. RYS. 1