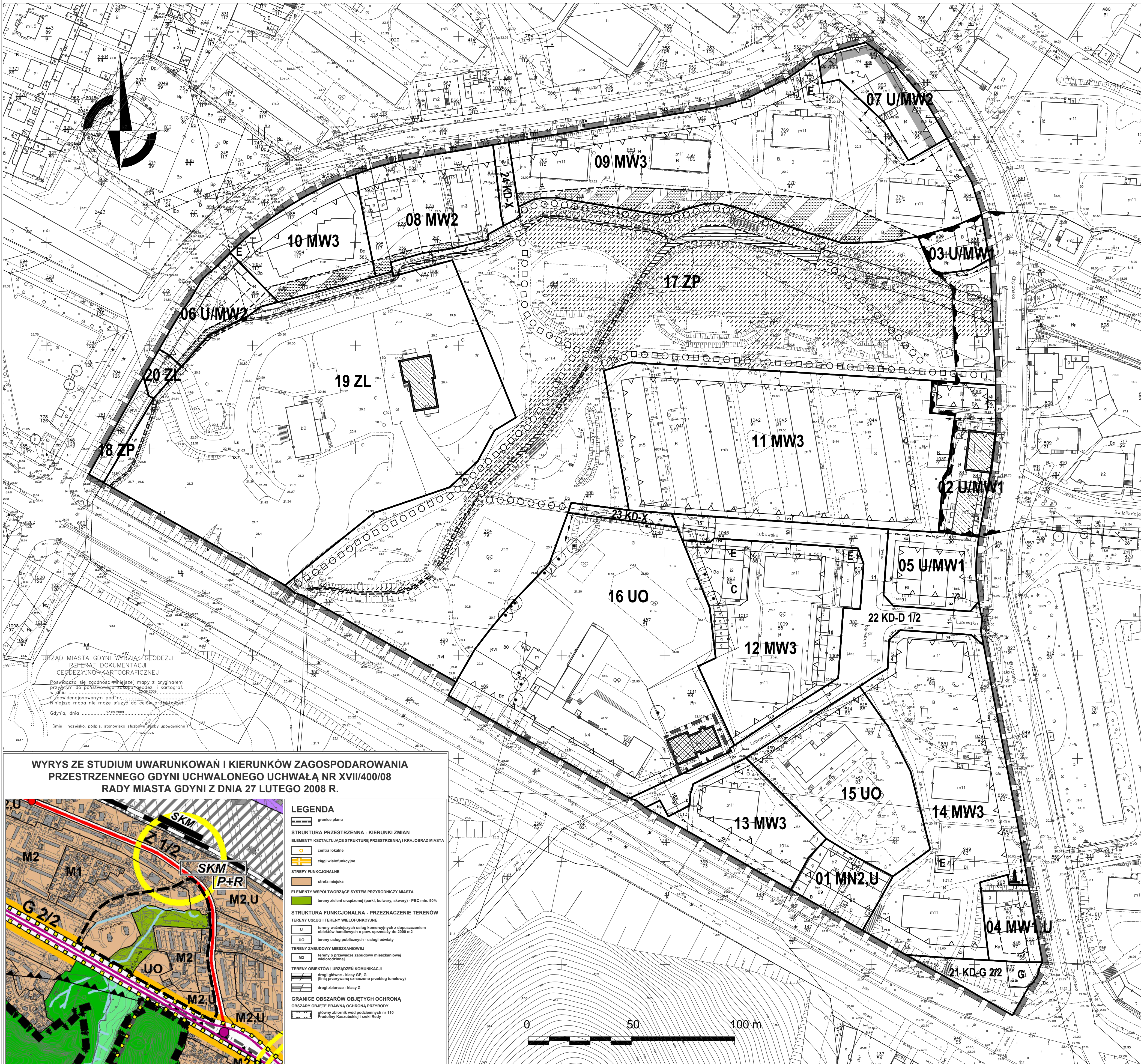


# MIEJSOWY PLAN ZAGOSPODAROWANIA PRZESTRZENNEGO CZĘŚCI DZIELNICZY CHYLONIA W GDYNI, REJON PARKU KIŁOŃSKIEGO

RYSUNEK PLANU, skala 1:1000

NR PLANU 0703



## OZNACZENIA

### USTALENIA PLANU

- GRANICE OBSZARU OBJĘTEGO PLANEM MIEJSOWYM
- LINIE ROZGRANICZAJĄCE TERENY O RÓŻNYM PRZEZNACZENIU LUB RÓŻNYCH ZASADACH ZAGOSPODAROWANIA
- OZNACZENIA IDENTYFIKACYJNE ORAZ PRZEZNACZENIE TERENÓW W LINIACH ROZGRANICZAJĄCYCH**
- SYMBOL CYFROWY - NUMER TERENU
- SYMBOL LITEROWY - CYFROWY - PRZEZNACZENIE TERENU

- #### TERENY ZABUDOWY MIESZKANIOWEJ
- MN2** ZABUDOWA JEDNORODZINNA WOLNO STOJĄCA LUB BLIŹNIAČA
  - MW1** ZABUDOWA WIELORODZINNA - BUDYNKI ZAWIERAJĄCE DO 4 MIESZKAŃ
  - MW2** ZABUDOWA WIELORODZINNA NISKA
  - MW3** ZABUDOWA WIELORODZINNA

- #### TERENY ZABUDOWY USŁUGOWEJ
- U** ZABUDOWA USŁUGOWA
  - UO** USŁUGI OŚWIATY I WYCHOWANIA

- #### TERENY ZIELENI
- ZP** ZIELEŃ URZĄDZONA
  - ZL** LASY

- #### TERENY KOMUNIKACJI
- KD-G j/p** DROGI I ULICE GŁÓWNE
  - KD-D j/p** DROGI I ULICE DOJAZDOWE
  - KD-X** WYDZIELONE PUBLICZNE PLACE, CIĄGI PIESZE, PIESZO-JEZDNE I ROWEROWE

- #### TERENY INFRASTRUKTURY TECHNICZNEJ
- E** TERENY URZĄDZEŃ ELEKTROENERGETYCZNYCH
  - G** TERENY URZĄDZEŃ GAZOWNICTWA
  - C** TERENY URZĄDZEŃ CIEPŁOWNICTWA

#### WYRÓŻNIONE ZASADY ZABUDOWY I ZAGOSPODAROWANIA TERENU

- NIEPRZEKAZALNE LINIE ZABUDOWY
- CIĄGI USŁUGOWE W PARTERACH
- OBIEKTY OBJĘTE OCHRONĄ KONSERWATORSKĄ - GRUPA A OBIEKTY O WYSOKICH WALORACH KULTUROWYCH
- OBIEKTY OBJĘTE OCHRONĄ KONSERWATORSKĄ - GRUPA B OBIEKTY O WALORACH KULTUROWYCH
- OBIEKTY OBJĘTE OCHRONĄ KONSERWATORSKĄ - GRUPA C OBIEKTY O WALORACH KULTUROWYCH, MOŻLIWE DO PRZEKSZTAŁCEN
- GRANICE STREFY OCHRONY KONSERWATORSKIEJ - OBSZARY KSZTAŁTOWANIA NOWEJ PRZESTRZENI KULTUROWEJ O CECHACH INSPIROWANYCH TRADYCIĄ DANEGO MIEJSCA (STREFA III)
- DRZEWIA OBJĘTE OCHRONĄ ZACHOWAWCZĄ
- OBSZARY WYŁĄCZONE Z ZABUDOWY - DO ZAGOSPODAROWANIA W FORMIE ZIELENI EKOLOGICZNEJ - REKREACYJNEJ
- OBSZARY ZAGROŻONE ZALEWANIEM WODAMI RZECZNYMI
- CIEKI WODNE DO ZACHOWANIA
- GŁÓWNE CIĄGI PIESZE POZA ULICAMI I WYDZIELONYMI CIĄGAMI KOMUNIKACYJNYMI (PRZEBIEG ORIENTACYJNY)
- GŁÓWNE ŚCIEŻKI ROWEROWE (PRZEBIEG ORIENTACYJNY)
- WJAZDY NA TEREN ORAZ DROGI KOMUNIKACJI WEWNĄTRZ TERENÓW: ISTNIĄCE DO ZACHOWANIA / PROJEKTOWANE (WSKAZANE ORIENTACYJNIE)

## INFORMACJE I ZALECENIA

- OBIEKTY WPISANE DO REJESTRU ZABYTKÓW
- GRANICE STREFY OCHRONY KONSERWATORSKIEJ OBIEKTÓW WPISANYCH DO REJESTRU ZABYTKÓW
- KRZYŻY PRZYRODNICZY
- GRANICE STREF OGRANICZEN DLA ZABUDOWY I ZAGOSPODAROWANIA TERENU OD INNYCH OBIEKTÓW INFRASTRUKTURY TECHNICZNEJ K - KANALIZACJI DESZCZOWEJ / SANITARNEJ
- PROPONOWANE LOKALIZACJE ZABUDOWY MIESZKANIOWEJ

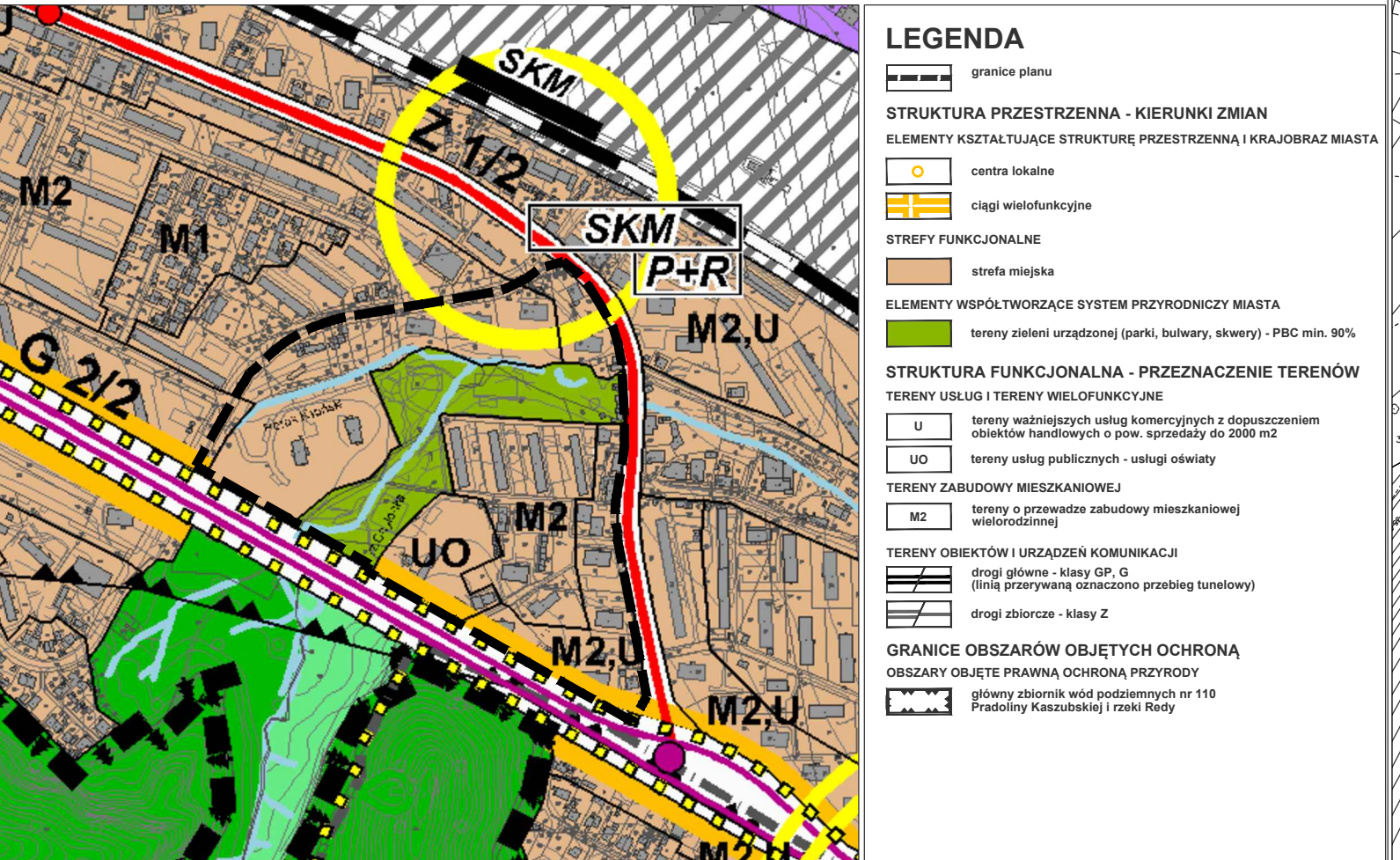
### WSKAŹNIKI KSZTAŁTOWANIA ZABUDOWY I ZAGOSPODAROWANIA TERENÓW

Symbol	Przeznaczenie	Współczynnik	Wysokość
<b>01</b> MN2,U	MN2,U	0,50 0,60	0,25 0,30
ok. 0,12 ha		8m 9m	
<b>02</b> U/MW1	U/MW1	0,60	0,30
ok. 0,17 ha		9m	
<b>03</b> U/MW1	U/MW1	0,60	0,30
ok. 0,06 ha		9m	
<b>04</b> MW1,U	MW1,U	1,40	0,50
ok. 0,10 ha		16m	
<b>05</b> U/MW1	U/MW1	0,9	0,30
ok. 0,16 ha		12m	
<b>06</b> U/MW2	U/MW2	1,0	0,30
ok. 0,12 ha		12m	
<b>07</b> U/MW2	U/MW2	1,8	0,50
ok. 0,15 ha		16m	
<b>08</b> MW2	MW2	1,2	0,30
ok. 0,31 ha		15m	
<b>09</b> MW3	MW3	2,0	0,40
ok. 1,11 ha		35m	
<b>10</b> MW3	MW3	2,0	0,40
ok. 0,26 ha		35m	
<b>11</b> MW3	MW3	1,3	0,30
ok. 1,15 ha		18m	
<b>12</b> MW3	MW3	2,0	0,40
ok. 0,57 ha		35m	
<b>13</b> MW3	MW3	2,0	0,40
ok. 0,25 ha		35m	
<b>14</b> MW3	MW3	2,0	0,40
ok. 0,80 ha		35m	
<b>15</b> UO	UO	-	0,30
ok. 0,43 ha		15m	
<b>16</b> UO	UO	-	0,30
ok. 1,19 ha		18m	
<b>17</b> ZP	ZP	-	-
ok. 2,92 ha		-	
<b>18</b> ZP	ZP	-	-
ok. 0,04 ha		-	
<b>19</b> ZL	ZL	-	-
ok. 1,85 ha		-	
<b>20</b> ZL	ZL	-	-
ok. 0,02 ha		-	

A	B	2	3	4
1	1	1	1	1

A - NUMER TERENU  
B - PRZEZNACZENIE TERENU  
1 - POWIERZCHNIA TERENU  
2 - MAKSYMALNY WSKAZNIK INTESYWNOSCI ZABUDOWY  
3 - MAKSYMALNY WSKAZNIK POWIERZCHNI ZABUDOWY  
4 - MINIMALNY UDZIAŁ POWIERZCHNI BIOLOGICZNIE CZYNNEJ  
5 - MAKSYMALNA WYSOKOŚĆ ZABUDOWY  
□ - NIE OKREŚLA SIĘ

### WYRYS ZE STUDIUM UWARUNKOWAŃ I KIERUNKÓW ZAGOSPODAROWANIA PRZESTRZENNEGO GDYNI UCHWALONEGO UCHWAŁĄ NR XVIII/400/08 RADY MIASTA GDYNI Z DNIA 27 LUTEGO 2008 R.



- #### LEGENDA
- granice planu
  - STRUKTURA PRZESTRZENNA - KIERUNKI ZMIAN**
  - ELEMENTY AKTYWIZUJĄCE STRUKTURĘ PRZESTRZENNĄ I WRAZOBRAZ MIASTA**
  - tereny zielone
  - ciągi wielofunkcyjne
  - STREFY FUNKCJONALNE**
  - strefa mieszkaniowa
  - ELEMENTY WSPÓŁTWÓRZĄCE SYSTEM PRZYRODNICZY MIASTA**
  - tereny zielone urządzonej (parki, bulwary, skłery) - PSC min. 30%
  - STRUKTURA FUNKCJONALNA - PRZEZNACZENIE TERENÓW**
  - TERENY USŁUG I TERENY WIELOFUNKCYJNE**
  - UO - tereny usług publicznych z doposażeniem obiektów handlowych o pow. sprzedaży do 2000 m2
  - U - tereny usług publicznych - usługi oswiaty
  - TERENY ZABUDOWY MIESZKANIOWEJ**
  - MN2 - tereny o przeznaczeniu mieszkaniowym
  - TERENY OBIEKTÓW I URZĄDZEŃ KOMUNIKACJI**
  - KD-G - drogi główne - skłery GP, G
  - KD-D - drogi dojazdowe - skłery GP, G
  - KD-X - drogi pieszo-jezdne i rowerowe
  - GRANICE OBSZARÓW OBJĘTYCH OCHRONĄ**
  - obszary objęte ochroną konserwatorską
  - obszary objęte ochroną konserwatorską - tereny zielone
  - drzewa objęte ochroną zachowawczą
  - obszary zagrożone zalewaniem wodami rzecznyymi
  - ciek wodne do zachowania
  - główne ciągi piesze wzdłuż ulic i wzdłuż linii orientacyjnych
  - główne ścieżki rowerowe (przebieg orientacyjny)

Przewodniczący Rady Miasta Gdyni  
dr inż. Stanisław Szwabski

### ZAŁĄCZNIK NR 1 DO UCHWAŁY NR III/31/10 RADY MIASTA GDYNI Z DNIA 22 GRUDNIA 2010 R.

BIURO PLANOWANIA PRZESTRZENNEGO MIASTA GDYNI ul. T. Wendy 7/9, 81-341 Gdynia	
<b>MIEJSOWY PLAN ZAGOSPODAROWANIA PRZESTRZENNEGO CZĘŚCI DZIELNICZY CHYLONIA W GDYNI REJON PARKU KIŁOŃSKIEGO</b>	
NAZWA RYSUNKU	RYSUNEK PLANU
GŁÓWNY PROJEKTANT	mgr inż. arch. Iwona Markelska POU nr G-240/2008
OPRACOWANIE	mgr inż. arch. Justyna Słodczak-Kozłowska mgr inż. arch. Barbara Markowska
INŻYNIERIA MIEJSKA	mgr inż. Elżbieta Pieta, upr. nr 255/99 inż. Danuta Stojczyk
SRÓDOWISKO	mgr Paweł Sagan mgr Paweł Janowski
DYREKTOR BIURA	mgr inż. arch. Marek Karzyński POU nr G-101/2002
PLAN NR	0703
DATA	grudzień 2010
SKALA	1:1000
NR RYS.	1