

## Widok B

Komunikacja pionowa

skala 1:50

Światło przeszkodowe

Wentylacja

Galeria oświetleniowa

Drabina obsługowa

Drzwiczki

0.45m x 1.4m

Platforma obsługowa

5m x 0,8m

Drabina wewnętrzna

Drzwi ze szczelinami wentylacyjnymi

Platforma obsługowa

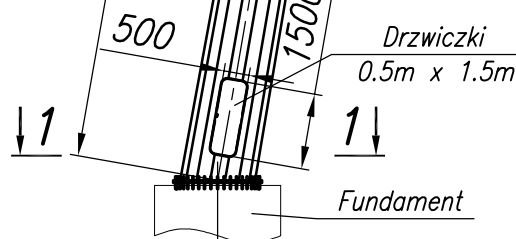
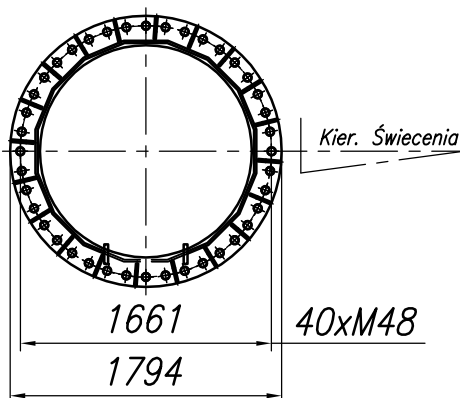
Trzon masztu

~44900

## Przekrój 1-1

Płyta podstawy

skala 1:50

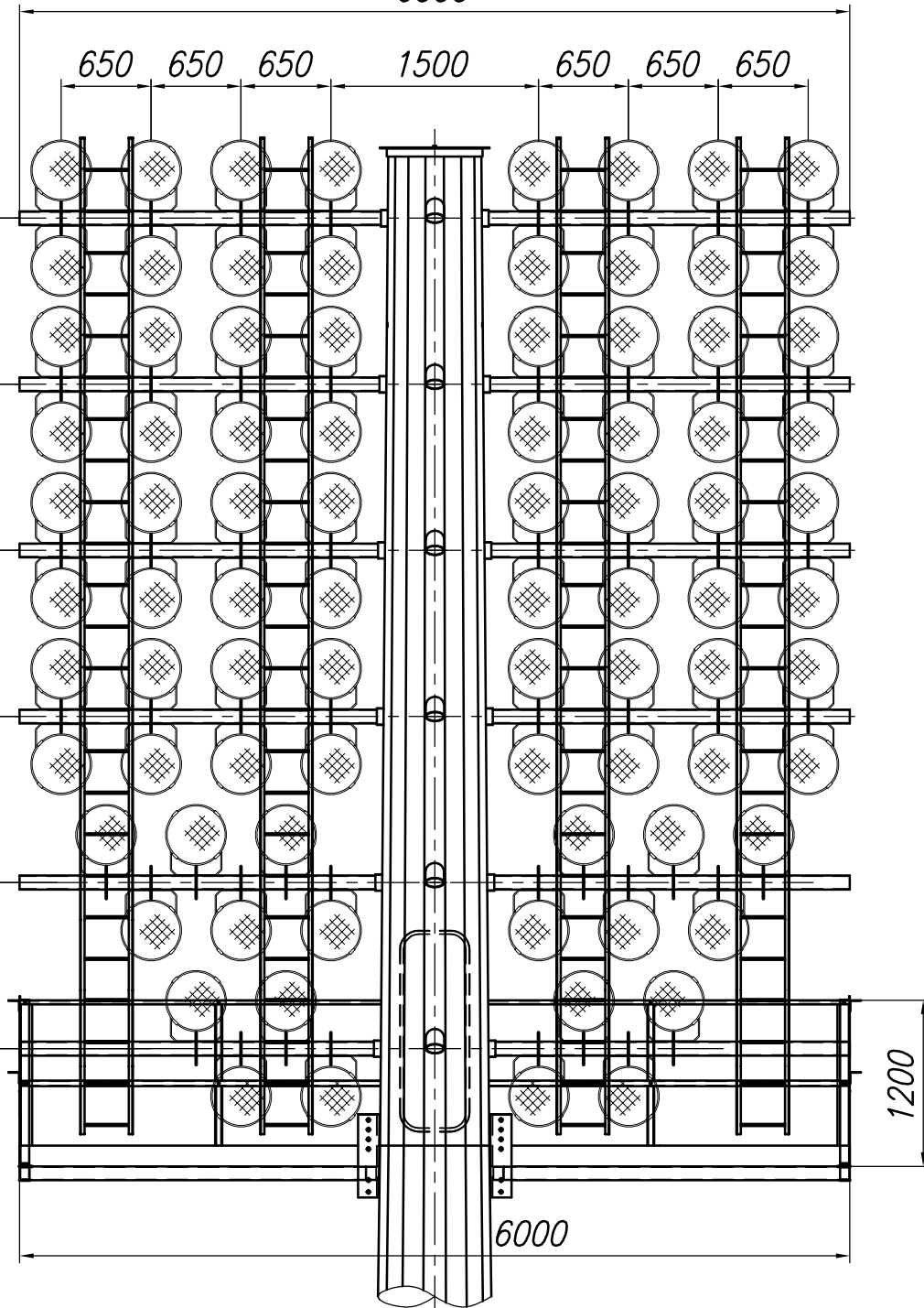


## Widok A

Galeria oświetleniowa

skala 1:50

6000



### UWAGA!

- wymiary podano w mm
- wymiary kątów podano w stopniach

### Tolerancje:

- wysokość całkowita  $\pm 1\%$
- długość pojedynczej sekcji  $\pm 50\text{mm}$
- wymiary zewnętrzne  $+2\%/-0\%$
- prostoliniowość pojedynczej sekcji  $\pm 3\%$
- grubość elementów wg EN10029-EN10051

### Materiał:

- trzon - stal S355 wg EN10025
- blacha stopowa - stal S355 wg EN10025
- osprzęt - stal S235 wg EN10025

### Ochrona antykorozyjna:

- cynkowanie ogniowe wg PN EN ISO 1461

Tytuł rysunku:

Maszt oświetleniowy M1 i M2

## Widok B

Komunikacja pionowa

skala 1:50

Światło przeszkodowe

Wentylacja

Galeria oświetleniowa

Drabina obsługowa

Drzwiczki

0.45m x 1.4m

Platforma obsługowa

5m x 0,8m

Drabina wewnętrzna

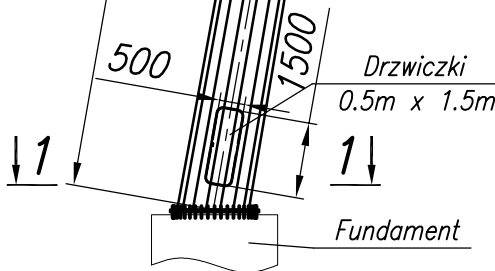
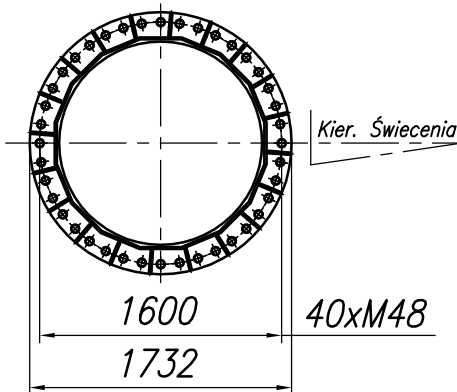
Trzon masztu

~46200

## Przekrój 1-1

Płyta podstawy

skala 1:50

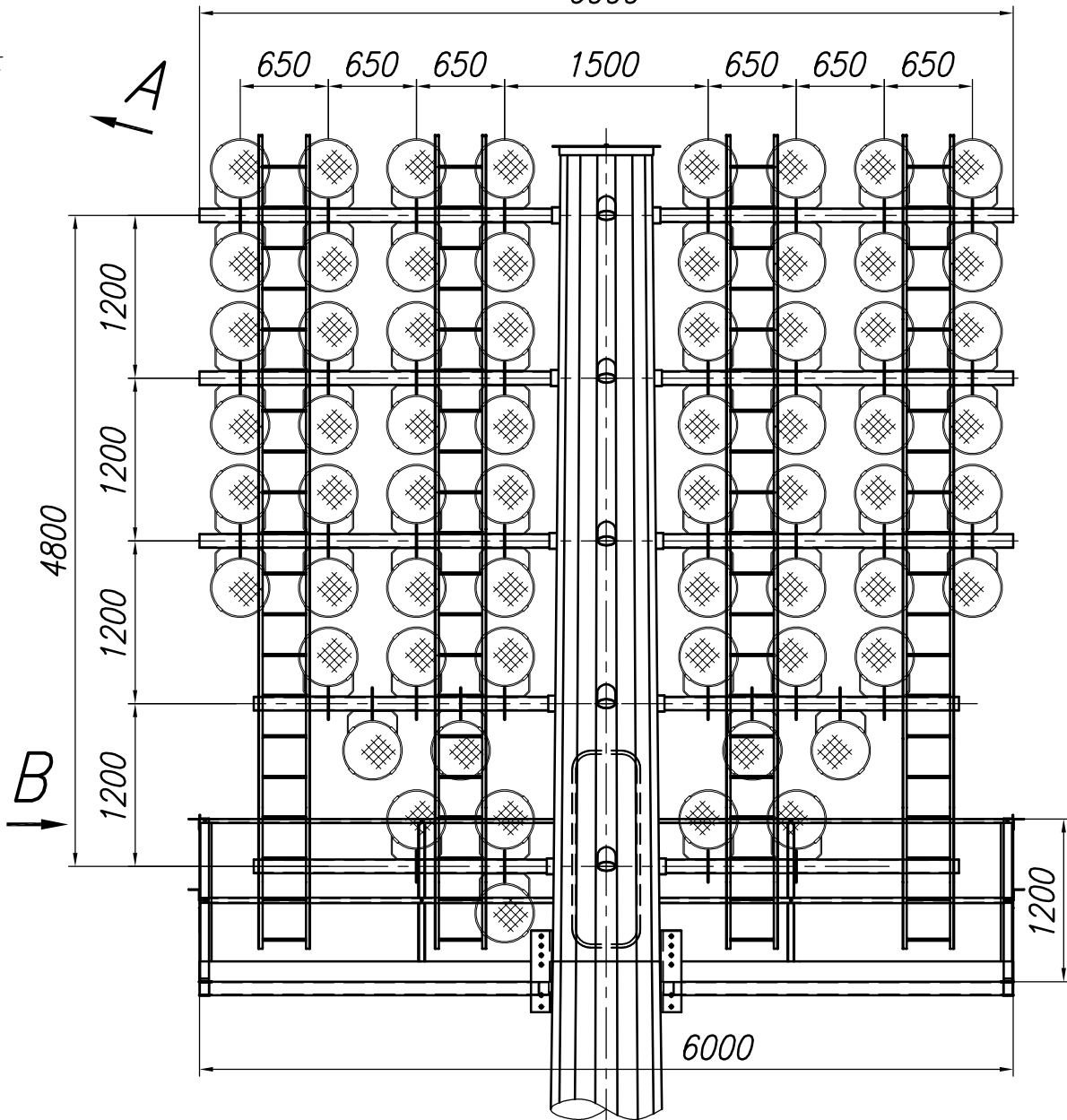


## Widok A

Galeria oświetleniowa

skala 1:50

6000



### UWAGA!

- wymiary podano w mm
- wymiary kątów podano w stopniach

### Tolerancje:

- wysokość całkowita  $\pm 1\%$
- długość pojedynczej sekcji  $\pm 50\text{mm}$
- wymiary zewnętrzne  $+2\%/-0\%$
- prostoliniowość pojedynczej sekcji  $\pm 3\%$
- grubość elementów wg EN10029-EN10051

### Materiał:

- trzon - stal S355 wg EN10025
- blacha stopowa - stal S355 wg EN10025
- osprzęt - stal S235 wg EN10025

### Ochrona antykorozyjna:

- cynkowanie ogniowe wg PN EN ISO 1461

Tytuł rysunku:

Maszt oświetleniowy M3 i M4