

\_\_\_\_\_

**WAGI:**

BETON PŁYTY STROPOWEJ B37  
BETON POZOSTAŁYCH ELEMENTÓW B37  
OTULINA 2,5CM  
KOSTKA ZBROJENIOWA A-IIIN (BS1500)  
RYSUNEK ZBROJENIOWY ZWERYFIKOWAĆ Z  
RYSUNKIEM SZALUNKOWYM I ARCHITEKTONICZNYM  
W MIEJSCY OTWIRU PRĘTY PRZECIĄĆ I ZAGIAĆ  
W GÓRĘ LUB W DÓŁ.  
LOKALIZACJA I GEOMETRIA OTWORÓW WG  
RYSUNKÓW DESKOWANIOWYCH.

**UWAGI:**

- BETON PŁYTY STROPOWEJ B37  
-BETON POZOSTAŁYCH ELEMENTÓW B37  
-OTULINA 2,5CM  
-STAŁ ZBRZEUJOWA A-IIIN (BS1500)  
-RYSUNEK ZBRZEUJOWY ZWERYFIKOWAĆ Z  
RYSUNKIEM SZALUNKOWY I ARCHITEKTONICZNYM  
-W MIEJSCY OTWORU PRĘTY PRZECIĄG I ZAGĄC  
W GÓRĘ LUB W DÓŁ.  
-LOKALIZACJA I GEOMETRIA OTWORÓW WG  
RYSUNKÓW DESKOWANYCH.

## PODSTAWKI POD GÓRNE ZBRÓJENIE

OD GORNE ZEROVENJE  
zt/m



OZNACZENIA:

[1] #12/15  
nr preta / srednica preta [mm]



ZBROJENIE UPRZYWILEJOWANE

**Spółka Akcyjna**  
**STUDIO PROJEKTOWE ANNY KASPRZYK**  
02-634 Warszawa, ul. Miłobędzka 23 tel/fax 844 88 81  
e-mail: [spak@spak.com.pl](mailto:spak@spak.com.pl) [www.spak.com.pl](http://www.spak.com.pl)

mgr inż. ANDRZEJ KOŁDEJ nr upr. St-550/81

inż. LUKASZ KUKLIŃSKI

---

Sprawdzający

mgr inż. Krzysztof Biały  
nr upr.: St-189/76

# KONSTRUKCJA

Temat	STADION PIKARSKI W GOYNI PRZY UL. OLIMPIJSKIEJ 5
PROJEKT WYKONAWCZY	

Zawaga	PŁYTA STROPOWA PS16 ZBROJENIE DOLNE – ETAP 1			
	Szkola 1:50/1:25	Data 03/2009	Nr. Rys. W-TR-Kz-4520	Rew. 00

Dobrobrojenie jest zależne od wielkości otworu:

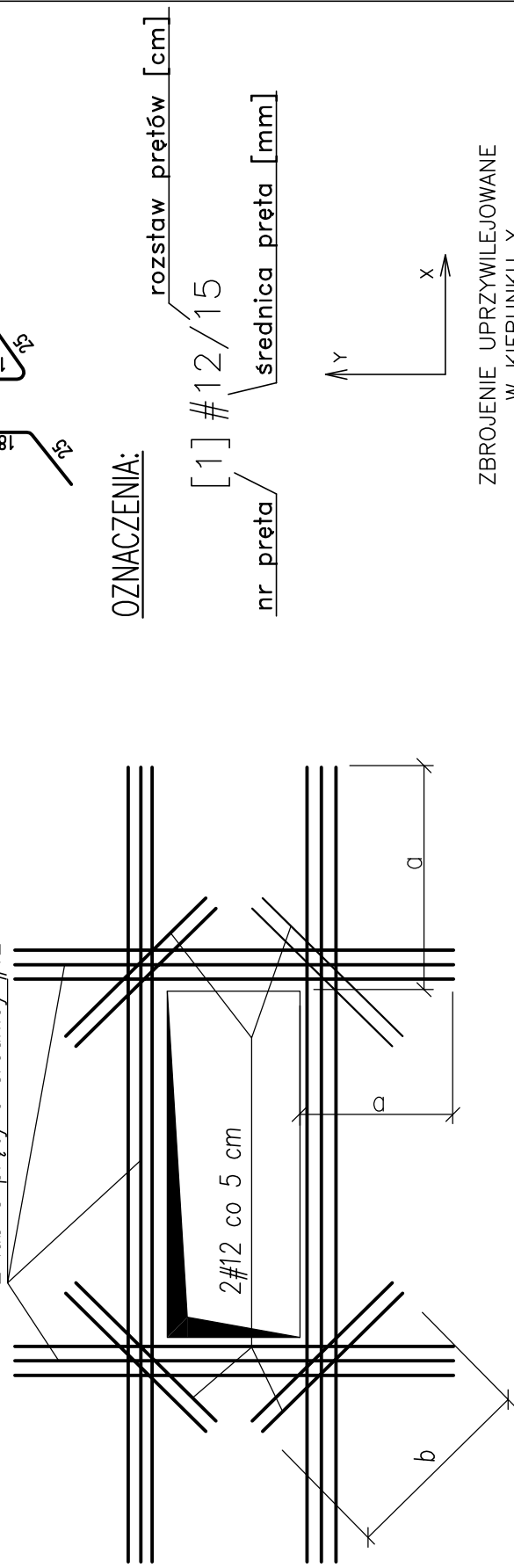
- |             |  |
|-------------|--|
|             |  |
| Projektant  | mgr inż. ANDRZEJ KOLCZYK nr upr. St-550/81     |
| Opisowość   | inż. LUKASZ KULIŃSKI                           |
| Spis treści | mgr inż. Krzysztof Biały<br>nr upr.: St-189/76 |

Uwagi:

- |                    |                             |
|--------------------|-----------------------------|
| temat              | STADION PIKARSKI<br>W CROWI |
| PROJEKT WYKONAWCZY |                             |

sk.1:25  
2021/111

3 pretv o šrednicv #12



OZNACZENIA:

[1] #12/15  
nr preta / srednica preta [mm]

ZBROJENIE UPRZYWILEJOWANE

**Spółka Akcyjna**  
**STUDIO PROJEKTOWE ANNY KASPRZYK**  
02-634 Warszawa, ul. Miłobędzka 23 tel/fax 844 88 81  
e-mail: [spak@spak.com.pl](mailto:spak@spak.com.pl) [www.spak.com.pl](http://www.spak.com.pl)

mgr inż. ANDRZEJ KOŁDEJ nr upr. St-550/81

inż. LUKASZ KUKLIŃSKI

---

Sprawdzający

mgr inż. Krzysztof Biały  
nr upr.: St-189/76

# KONSTRUKCJA

Temat	STADION PIKARSKI W GOYNI PRZY UL. OLIMPIJSKIEJ 5
PROJEKT WYKONAWCZY	

Zawaga	PŁYTA STROPOWA PS16 ZBROJENIE DOLNE – ETAP 1			
	Szkola 1:50/1:25	Data 03/2009	Nr. Rys. W-TR-Kz-4520	Rew. 00