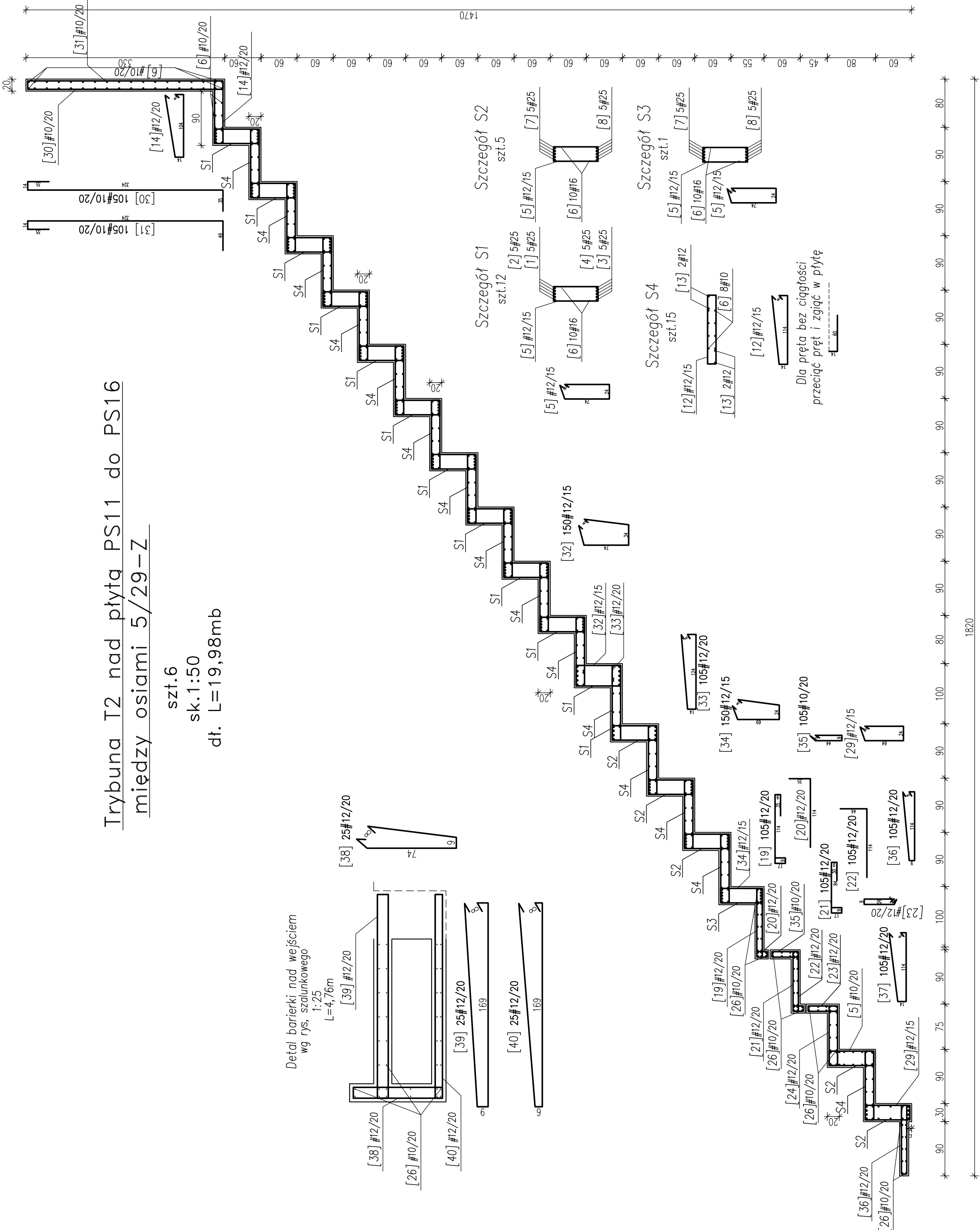
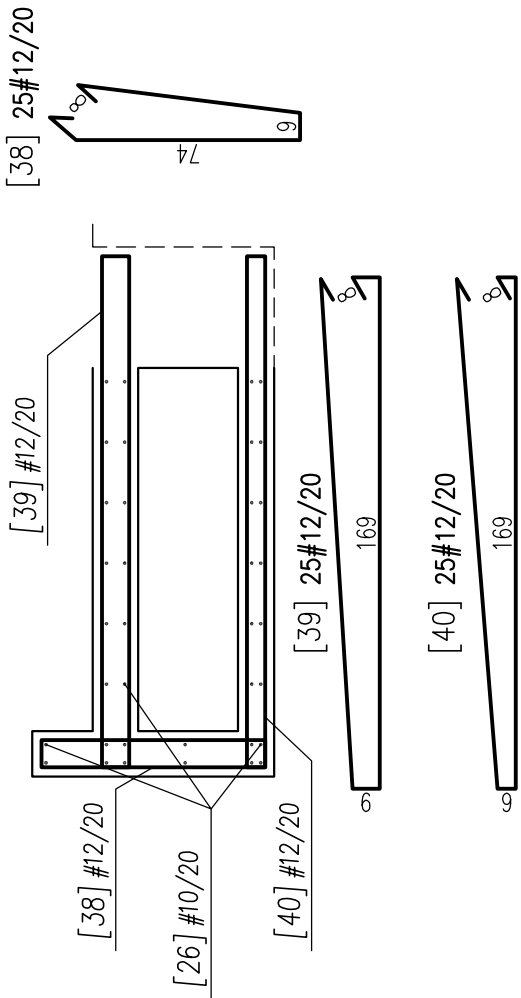


Trybuna T2 nad płytą PS11 do PS16
między osiami 5/29-Z

szk.1:50
sk.1:50
dł. L=19,98mb

Detal barierki nad wejściem
wg rys. szalunkowego

1:25
L=4,76m



WYKAZ STALI ZBROJENIOWEJ

Nr	Ø [mm]	Klasa	Styk	Kształt	Długość całkowita [m]	10	12	16	25
1	#25	A-IIIN	360	70	1080				40,32
2	#25	A-IIIN	360	70	1170				42,12
3	#25	A-IIIN	60	1200	1108				7,20
4	#25	A-IIIN	720	48					34,27,2
5	#12	A-IIIN	1580,5	212	3350,6,6				
6	#16	A-IIIN	2220	1200				26,640	
7	#25	A-IIIN	360	70	770				32,76
8	#25	A-IIIN	360	770					27,72
11	#12	A-IIIN	725	202	1464,5				
12	#12	A-IIIN	13050	272	35496				
13	#12	A-IIIN	630	114	7560				
14	#12	A-IIIN	492	104	1239,84				
15	#10	A-IIIN	624	422	2633,28				
16	#12	A-IIIN	624	408	2545,92				
19	#12	A-IIIN	630	201	1266,3				
20	#12	A-IIIN	624	149	925,76				
21	#12	A-IIIN	630	166	1045,8				
22	#12	A-IIIN	630	158	995,4				
23	#10	A-IIIN	624	134	836,16				
24	#12	A-IIIN	145	232	336,4				
26	#10	A-IIIN	2724	1200	32688				
29	#12	A-IIIN	870	192	1670,4				
30	#10	A-IIIN	105	408	428,4				
31	#10	A-IIIN	105	422	443,1				
32	#12	A-IIIN	150	232	348				
33	#12	A-IIIN	630	292	1839,6				
34	#12	A-IIIN	900	202	1818				
35	#10	A-IIIN	630	122	768,6				
36	#12	A-IIIN	630	262	1650,6				
37	#12	A-IIIN	630	272	1713,6				
38	#12	A-IIIN	150	182	273				
39	#12	A-IIIN	150	372	558				
40	#12	A-IIIN	150	366	549				

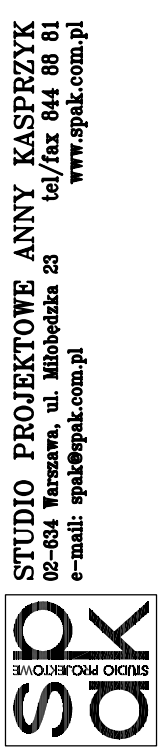
Długość ogółem [m]	3779,54	18805,72	36640	18439,2
Całkowita masa [kg]	0,612	0,885	1,36	3,85
Całkowita masa stali [kg]	2332,11	85964,4	42091,2	70990,9
Całkowita masa stali [kg]	(A-IIIN)	222367,6		

UWAGI:

- BETON TRYBUN B37 W8
- BETON POZOSTAŁYCH ELEMENTÓW B37
- OTULINA 2,5CM
- STAŁ ZBROJENIOWA A-IIIN RB500W (BSI500S)
- RYSUNEK ZBROJENIOWY ZWERYFIKOWAĆ Z RYSUNKIEM SZALUNKOWYM I ARCHITEKTONICZNYM
- W MIEJSCY OTWÓR PRĘTY PRZECIĄĆ I ZAGIAĆ W GÓRĘ LUB W DÓŁ.
- LOKALIZACJA I GEOMETRIA OTWORÓW WG RYSUNKÓW DESKOWANIOWYCH.

OZNACZENIA:

nr pręta / rozstaw prętów [cm]
[1] #12/15
średnica pręta [mm]



Projektant	mgr inż. ANDRZEJ KOLDEJ	nr upr. SI-550/81
Opracowanie	mgr inż. Krzysztof Biały	nr upr.: SI-189/76
Sprowadzający	mgr inż. LUKASZ KUKLIŃSKI	
Bransza	KONSTRUKCJA	
Temat	PROJEKT WYKONAWCZY	
	STADION PIKARSKI	
	W GÓRNI	
	PRZY UL. OLIMPIJSKIEJ 5	
	...	
Zawiera	TRYBUNY T2 – ETAP 1	
Skala	1:50	Data 03/2009
	Nr. Rys. W-TR-Kz-4541	Rev. 00