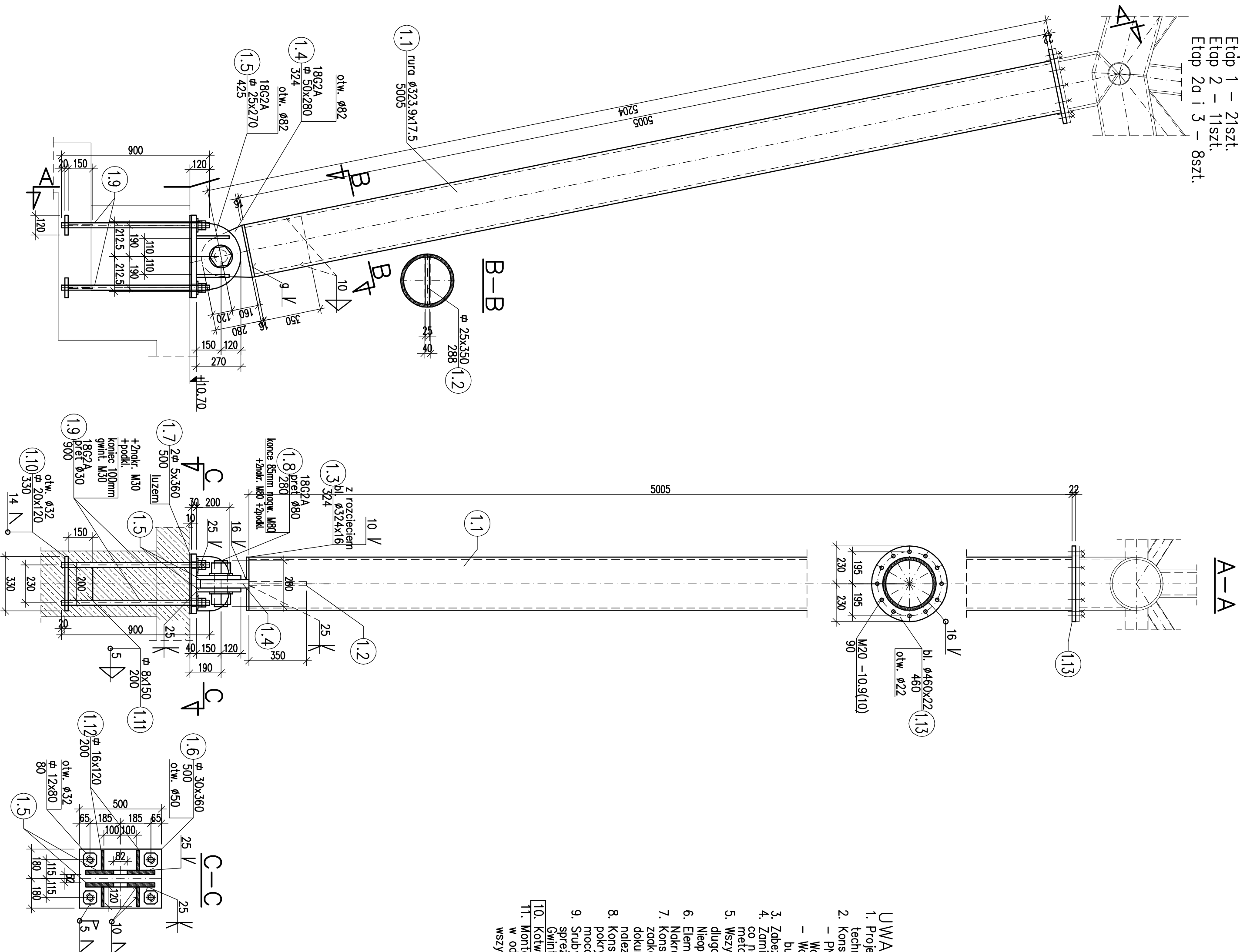


Slup 5-1 - szt.40

Etap 1 – 21 szt.  
Etap 2 – 11 szt.  
Etap 2a i 3 – 8 szt.



- ## UWAGI:
1. Projekt konstrukcji należy rozpatrywać łącznie z opisem technicznym, projektem architektury i branżowymi.
  2. Konstrukcje stalowe wykonawcze i montażowe zgodnie z:
    - PN-B-06200:2002 – Konstrukcje stalowe budowlane.
    - Warunkami wykonania i odbioru. Wymagania podstawowe.
    - Warunkami technicznymi wykonania i odbioru robót budowlano-montażowych. Część III "Konstr. stalowe"
  3. Zabezpieczenie antykorozyjne wg opisu technicznego.
  4. Zamiast spawania elektrodami można stosować inne, co najmniej równorzędne, metody spawania, np. metoda MAG z odpowiednim drutem rozeleniowym.
  5. Wszystkie spoiny wykonawcze na całym dostępnym długościach styków. Widoczne spoiny szlifować.
  6. Nieopisane spoiny wykonac o max. grubościach wg PN-90/B-03200.
  7. Nakreśli konstrukcji zabezpieczyć przed wandalizmem.
  8. Nakreśli zespawac punktowo ze szrubami.
  9. Konstrukcje można wykonawc wyjącznie na podstawie zaakceptowanej przez autorów niniejszego opracowania dokumentacji warsztatowej. Jej wykonanie należy do Wykonawcy konstrukcji.
  10. Konstrukcje należy dostosować do konkretnego rozwiązania pokrycia membrana (wykonac odpowiednie blachy do mocowania membrany i lin napięających membrane).
  11. Strubę M20 – 10,9/10 (cyfrowane) sprzezc do uzyskania sil sprzezcanej 172kN. Moment dokrecenia wg danych producenta Gwint, nakreśli i podkladi lekko naoliwic.
  12. Kołty osadzic w konstrukcji zaibelowej przed betonowaniem.
  13. Montaż elementów konstrukcji powinien być prowadzony w odpowiedniej kolejności umożliwiajacej wspawanie wszystkich elementów konstrukcji.

STAL 18G2A (S355)  
ELEKTRODY EB 150  
STAL St3S (S235)  
ELEKTRODY EA 146  
ER 146

**STUDIO PROJEKTOWE ANNY KASPRZYK**  
02-634 Warszawa, ul. Miłobedka 23 tel/fax 844 88 81  
e-mail: [spakspak.com.pl](mailto:spakspak.com.pl) [www.spak.com.pl](http://www.spak.com.pl)

Przebieg choroby	mgr inż. Andrzej KOŁDEJ dr inż. Stanisław WIERZBICKI	St-550/8
Brzeczka	KONSTRUKCJA	
Temat	PROJEKT WYKONAWCZY STADION PIKARSKI GOSIŃ PRZY UL. OLIMPIJSKIEJ W GDYŃI	
Zawierca	ELEMENTY KONSTRUKCJI SŁUPY S-1	
Skala	1:20	
	Data	Nr. rys.
	03/2009	W-T-KD-2501
		Rew. 00