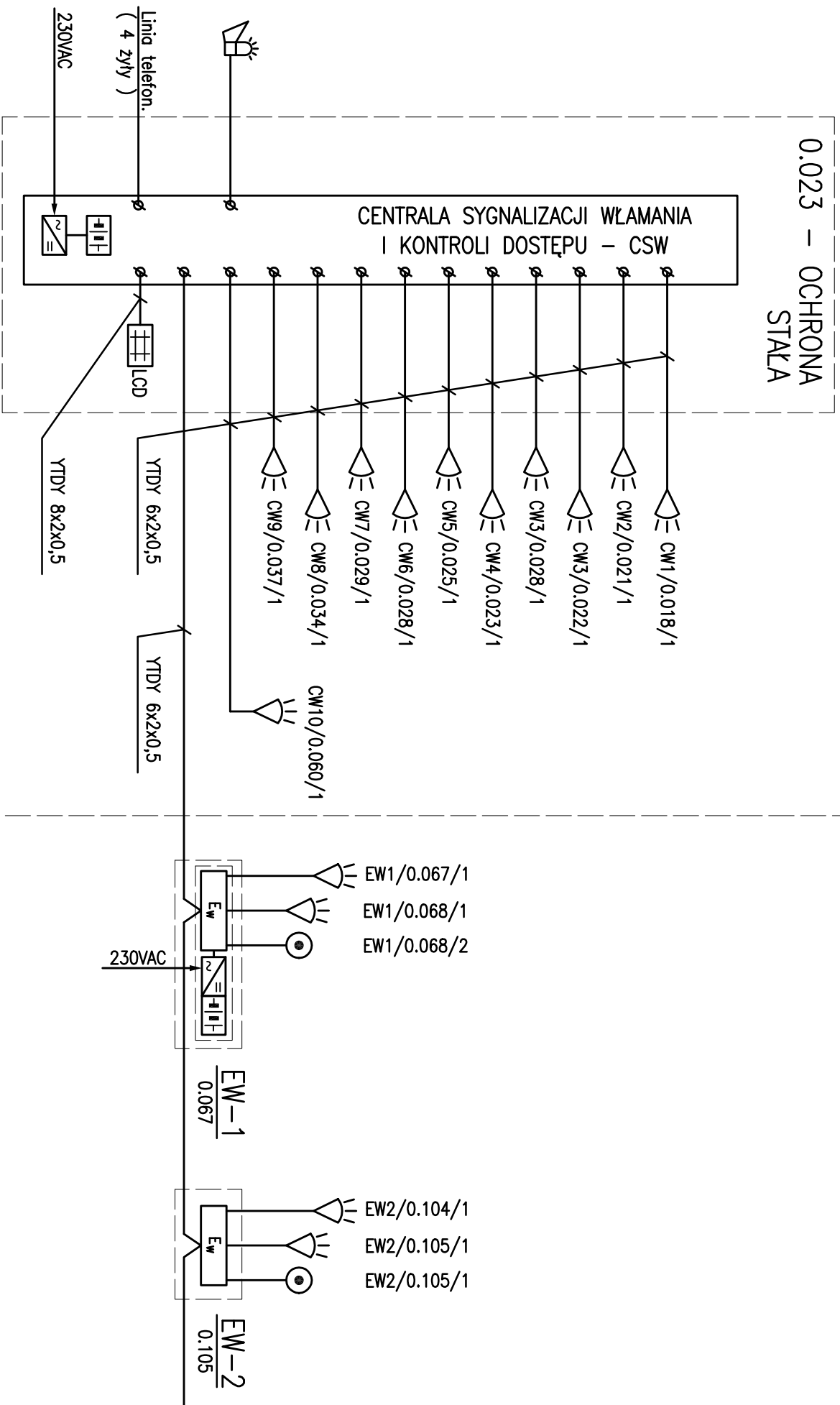




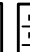


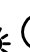



ETAP I

ETAP II



Oznaczenia :

- | | |
|---|-------------------------------------|
|  | CSW Centrala sygnalizacji włamania |
|  | Ekspander wejść |
|  | Zasilacz 12 VDC |
|  | Akumulator 12 V |
|  | LCD Manipulator z wyświetlaczem LCD |
|  | Czujka ruchu PIR |
|  | Przycisk napadowy |
|  | Sygnalizator akustyczno--optyczny |

		STUDIO PROJEKTOWE ANNY KASPRZYK 02-634 Warszawa, ul. Miłobędzka 23 e-mail: spak@spak.com.pl tel/fax 044 88 81 www.spak.com.pl	
Projektant	mgr inż. Jan KUCHTA inż. Bolesław KUSIAK	nr upr. 1759/99/U	
Sprawdzący	mgr inż. Jacek GROCHOWSKI nr upr.: Maz/0298/PWOE/04		
Bronzo	INSTALACJE TELETECHNICZNE		
	PROJEKT WYKONAWCZY		
Temat	PRZEBUDOWA STADIONU PIŁKARSKIEGO PRZY UL. OLIMPIJSKIEJ W GDYNI TRYBUNY		
Zawiera	TOM II, Rozdział 1 II-TS		
	SCHEMAT BLOKOWY SYGNALIZACJI WŁAWANIA I KONTROLI DOSTĘPU		
Skala	Data	Nr. Pys.	Rev.
—	03/2009	W-T-II-TS	2678
			01