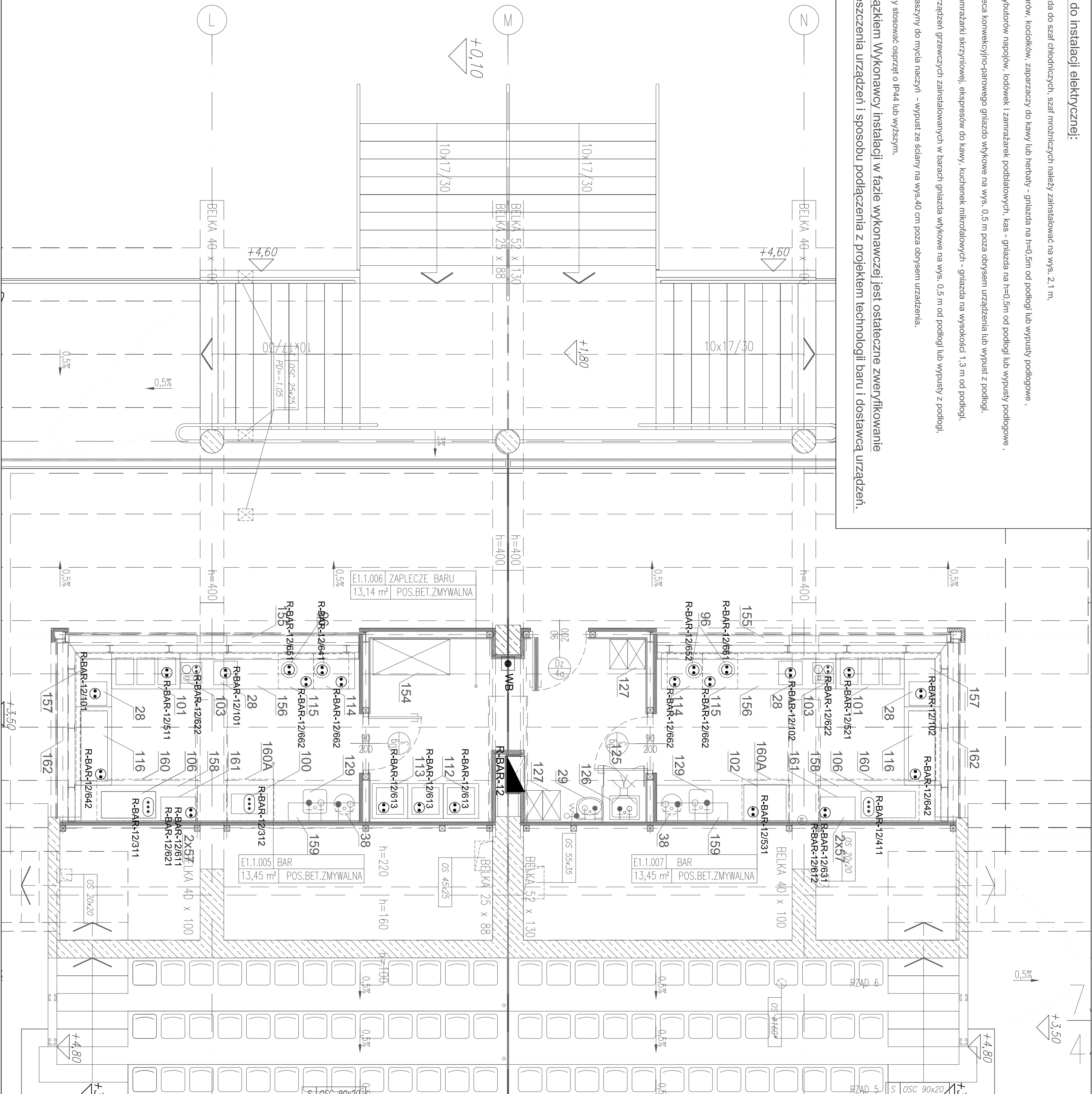


- Uwagi do instalacji elektrycznej:**
- gniazda do szaf chłodniczych, szaf mroźniczych należy zainstalować na wys. 2,1 m.
 - bemałów, kociołków, zaparzaczy do kawy lub herbaty - gniazda na h=0,5m od podłogi lub wypusty podłogowe ,
 - dystrybutorów napojów, lodówek i zamrażarek podłabowych, kas - gniazda na h=0,5m od podłogi lub wypusty podłogowe ,
 - do pieca konwekcyjno-parowego gniazdo wykłowe na wys. 0,5 m poza obrysem urządzenia lub wypust z podłogi.
 - do zamrażarki skrzyniowej, ekspresów do kawy, kuchenek mikrofalowych - gniazda na wysokości 1,3 m od podłogi.
 - dla urządzeń grzewczych zainstalowanych w barach gniazda wykłowe na wys. 0,5 m od podłogi lub wypusty z podłogi.
 - do maszyn do mycia naczyń - wypust ze ściany na wys.40 cm poza obrysem urządzenia.
 - należy stosować osprzęt o IP44 lub wyższym.


Obowiązkiem Wykonawcy instalacji w fazie wykonawczej jest ostateczne zweryfikowanie rozmieszczenia urządzeń i sposobu podłączenia z projektem technologii baru i dostawcą urządzeń.



28	kasa rejestrująca
29	umywalka
38	umywalka
57	kuchnia mikrowładowa
36	zaparzaczy do kawy lub herbaty
100	ogrzewanie
101	barierki stacjonary
102	urządzenie do poproczu
103	dyskretor napojów gazowanych
108	piły grzałowe
112	ściana chłodnicza
113	ściana mroźnicza
114	lodówka podłabowa
115	zamrażarka podłabowa
116	stół chłodniczy
125	ściana porządkowa
126	zlew niskoosadzony - porządkowy
127	ścianka z drabinią na ozięb
129	zawieszak - homonowy
154	ściana na naczynia jednorazowego użytku
155	połki barowa
156	ładła barowa z blatem z płyty posformingowej
157	ładła barowa z blatem z płyty posformingowej
158	ładła barowa z częścią zabudową szafkową
159	ładła z blachy nierdzewnej
159	połki ze stali nierdzewnej
160	okap przysięsny z filtem i osłonięciem
160A	okap przysięsny z filtem i osłonięciem
161	połki ze stali nierdzewnej
162	połki barowa

OZNACZENIA NA RYSUNKU

- doprowadzenie wody zimnej
- doprowadzenie wody ciepłej
- ✕ wypust podłogowy
- ☉ doprowadzenie prądu 1 - fazowego
- ☉☉☉ doprowadzenie prądu 3 - fazowego
- ☉ kran ze złączką do węży
- ⬛ rozdzielnica elektryczna
- WB ● awaryjny wyłącznik bezpieczeństwa



STUDIO PROJEKTOWE ANNY KASPRZYK
02-654 Warszawa, ul. Miłobędzka 23
e-mail: spk@spk.com.pl
www.spk.com.pl

Projektant: mgr inż. Robert Gorzkiewicz
Upz. nr: MoZ/0298/PWOE/04

Sprawdzający: mgr inż. Wojciech Witkowski
Upz. nr: MaZ/0412/PWOE/05

INSTALACJE ELEKTRYCZNE

Temat: STADION PIKARSKI
W GDYNIE
PRZY UL. OLIMPIJSKIEJ 5
TRYBUNA

Zawartość: Plan inst. elektr. - technologia baru 1.005 i 1.007
Etap 1 - rzut galerii.

Skala	Data	Nr. rys.	Rev.
1:50	03/2009	W-I-E-2634	01