
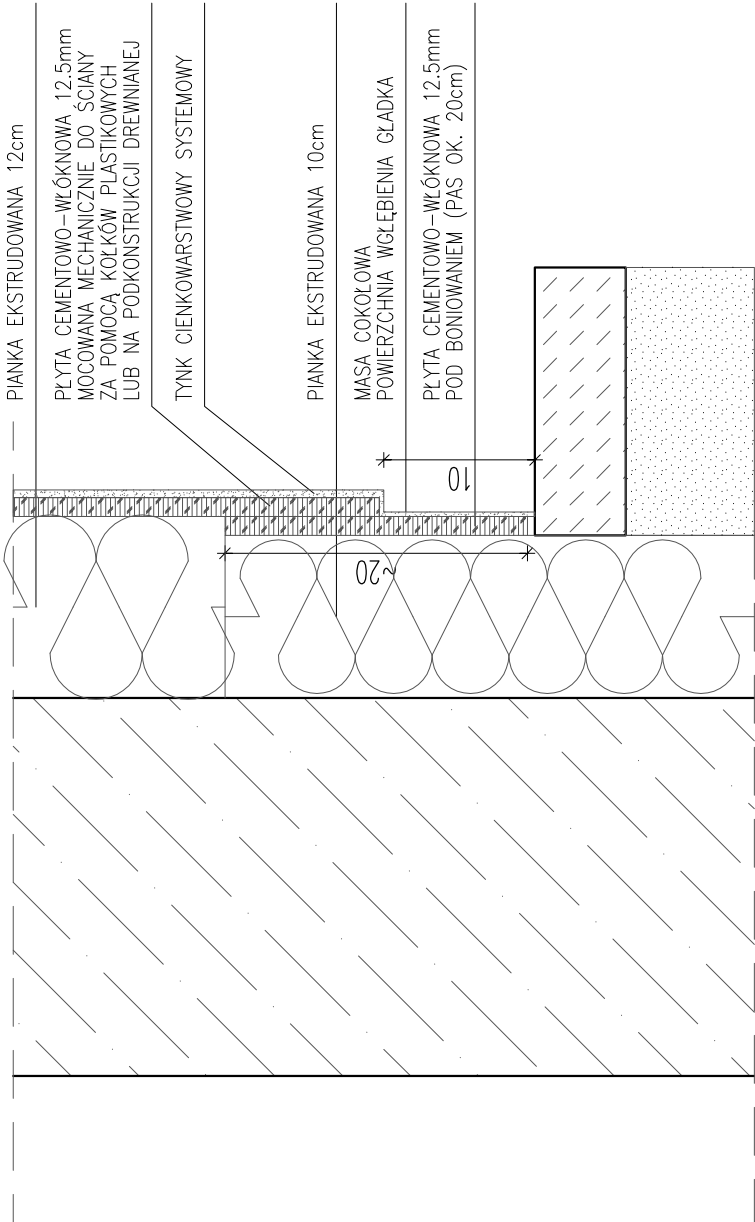
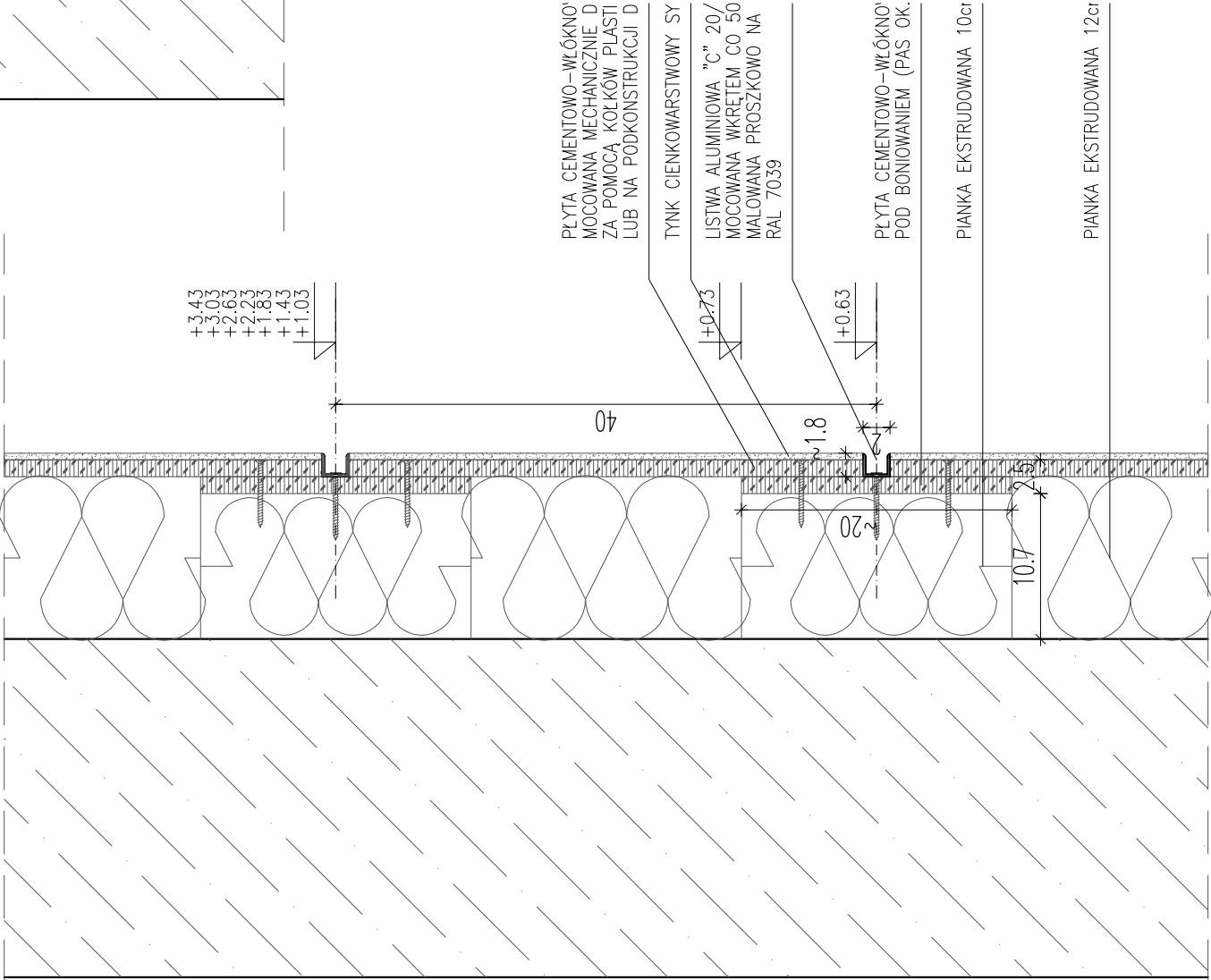


WSZYSTKIE WYMIARY PODANE BEZ MIANA SA W CENTYMETRACH ŚREDNICE PRZEWODÓW INSTALACYJNYCH W MILIMETRACH NIE WOLNO ODMIERZAC ŻADNYCH WYMIARÓW Z TEGO RYSUNKU OBOWIĄZKIEM WYKONAWCY ROBÓT JEST SPRAWDZIĆ WSZYSTKIE WYMIARY W NATURZE I PRZEKAZAĆ INFORMACJE O ZMIANACH W WYMIARACH DO BIURA ARCHITEKTONICZNEGO			RYSUNEK STANOWI WYTYCZNE GABARYTOWO – ILOŚCIOWE ORAZ SUGEROWANE TYPOWE ROZWIĄZANIA TECHNICZNE DO SPORZĄDZENIA RYSUNKÓW WARSZTATOWYCH		
			STUDIO PROJEKTOWE ANNY KASPRZYK 02-634 Warszawa, ul. Miłobędzka 23 tel/fax 844 88 81 e-mail: spak@spak.com.pl www.spak.com.pl		
Projektant			arch. Anna KASPRZYK arch. Anna SIWEK arch. Kamila KAMIŃSKA tech. Krzysztof SZALKOWSKI tech. Tomasz WIŚNIEWSKI nr upr. 169/01/WŁ		
Sprawdzający			arch. Konrad STYKA nr upr.: Wa – 13/2000		
Branża			ARCHITEKTURA		
			PROJEKT WYKONAWCZY		
Temat			STADION PIŁKARSKI W GDYNI PRZY UL. OLIMPIJSKIEJ 5 TRYBUNY		
Zawiera			DETAL BONIOWANIA I COKÓŁÓW ŚCIAN ZEWNĘTRZNYCH IZOLOWANYCH		
Skala	1:10	Data	03/2009	Nr. Rys.	W-T-AD-2360
				Rew.	01



COKÓŁ NA ŚCIANACH IZOLOWANYCH



BONIOWANIE

12 1.2 0.5